

Natura 2000 MaP für das FFH-Gebiet 8223-311 „Schussenbecken mit Tobelwäldern südlich Blitzenreute“



- ### Lebensstätten und Artenfundpunkte
- | Lebensstätte | Fundpunkt | Prioritäre Arten sind mit einem * gekennzeichnet. |
|--|-----------|---|
| Muscheln und Schnecken | | |
| 1014 | 1014 | Schmale Windelschnecke (<i>Vertigo angustior</i>) |
| 1032 | 1032 | Kleine Flussmuschel (<i>Unio crassus</i>) |
| Libellen | | |
| 1037 | 1037 | Grüne Keiljungfer (<i>Ophiogomphus cecilia</i>) |
| | 1037 | Nachweis aus dem FFH-Monitoring aus dem Jahr 2012 |
| 1044 | 1044 | Helm-Azurjungfer (<i>Coenagrion mercuriale</i>) |
| Krebse | | |
| 1093* | 1093* | Steinkrebs (<i>Austropotamobius torrentium</i>) |
| Fische | | |
| 1131 | 1131 | Strömer (<i>Leuciscus souffia</i>) |
| | | Befischungstrecke mit Nachweis |
| 1134 | 1134 | Bitterling (<i>Rhodeus sericeus amarus</i>) |
| | | Befischungstrecke mit Nachweis |
| 1163 | 1163 | Groppe (<i>Cottus gobio</i>) |
| | | Befischungstrecke mit Nachweis |
| | | zusammen mit dem Strömer |
| Amphibien | | |
| 1193 | 1193 | Gelbbauchunke (<i>Bombina variegata</i>) |
| Säugetiere | | |
| 1323 | 1323 | Bechsteinfledermaus (<i>Myotis bechsteinii</i>) |
| 1324 | 1324 | Großes Mausohr (<i>Myotis myotis</i>) |
| Für das Große Mausohr wurden keine verschiedenen Lebensstätten ausgewiesen; das gesamte FFH-Gebiet ist Lebensstätte. | | |
| 1337 | 1337 | Biber (<i>Castor fiber</i>) |
| | | Damm |
| | | Rutsche |
| | | Fraßspur |
| | | Spur |
| Moose | | |
| 1381 | 1381 | Grünes Besenmoos (<i>Dicranum viride</i>) |
| 1393 | 1393 | Firnigläzendes Sichelmoos (<i>Drepanocladus vermicosus</i>) |
| Blümpflanzen | | |
| 1902 | 1902 | Frauenschuh (<i>Cypripedium calceolus</i>) |
| 1903 | 1903 | Sumpfglanzkräut (<i>Liparis loeselii</i>) |
| 4096 | 4096 | Sumpfsiegwurz (<i>Gliedixys palustris</i>) |

- ### Entwicklungsziele
- Verbesserung des Zustands von Lebensstätten**
Beim Grünen Besenmoos (*Dicranum viride*) [1381], bei der Groppe (*Cottus gobio*) [1163] und beim Strömer (*Leuciscus souffia*) [1131] decken sich die Entwicklungsziele mit der Lebensstätte.
- Entwicklung von Flächen zu Lebensstätten der Arten**
- | | | |
|------|------|---|
| 1032 | 1032 | Kleine Flussmuschel (<i>Unio crassus</i>) |
| 1037 | 1037 | Grüne Keiljungfer (<i>Ophiogomphus cecilia</i>) |
| 1044 | 1044 | Helm-Azurjungfer (<i>Coenagrion mercuriale</i>) |
| 1193 | 1193 | Gelbbauchunke (<i>Bombina variegata</i>) |
| 1323 | 1323 | Bechsteinfledermaus (<i>Myotis bechsteinii</i>) |
- Sonstige Informationen**
- FFH-Gebiet 8223-311 „Schussenbecken mit Tobelwäldern südlich Blitzenreute“
 - Flurstück mit Nummer (sofern darstellbar)
 - Gemarkung
 - Grenze zwischen dem Bodenseekreis und dem Landkreis Ravensburg
 - Gewinnname
 - Gewässername

Beschriftung der Lebensstätten

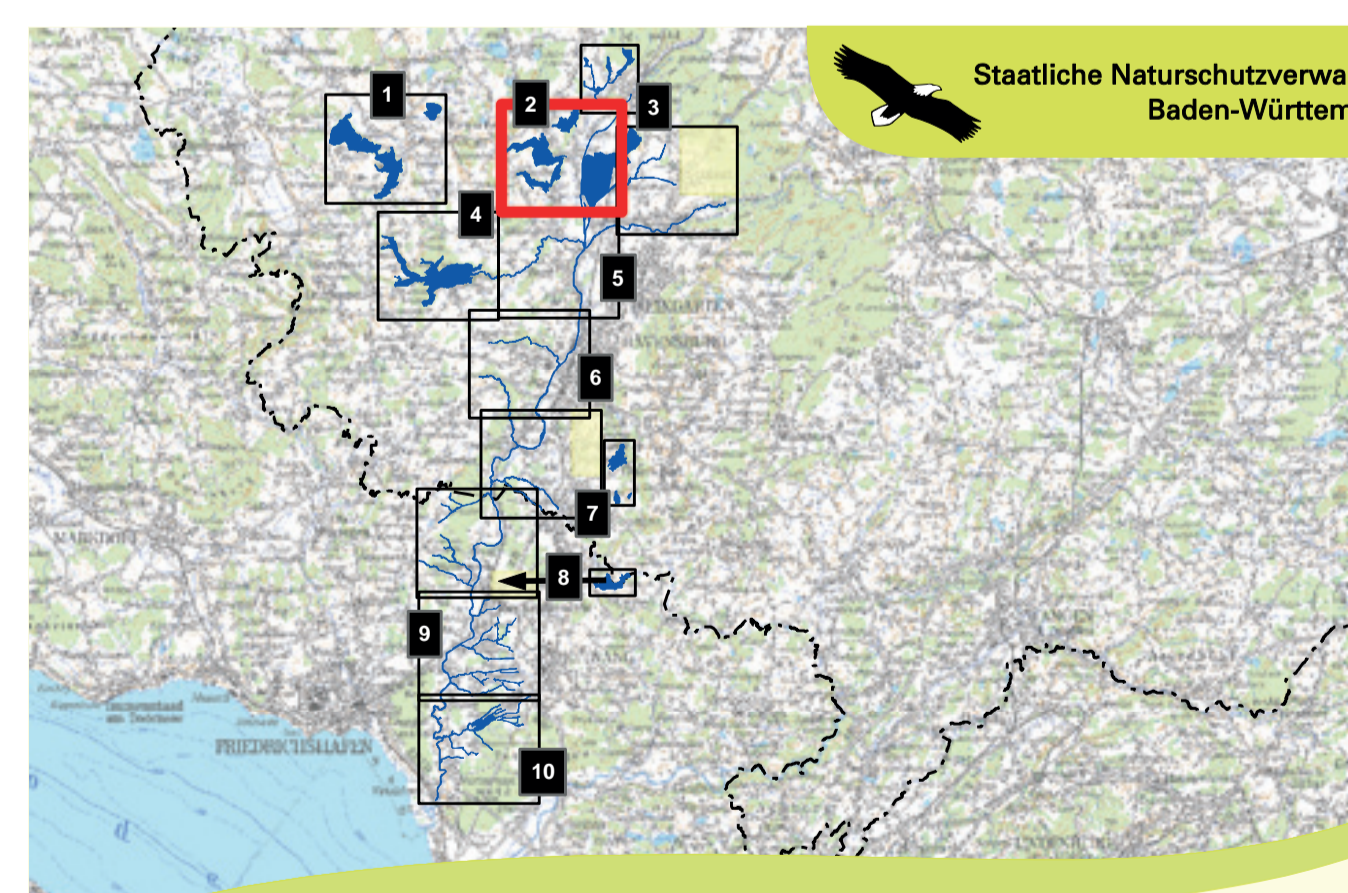
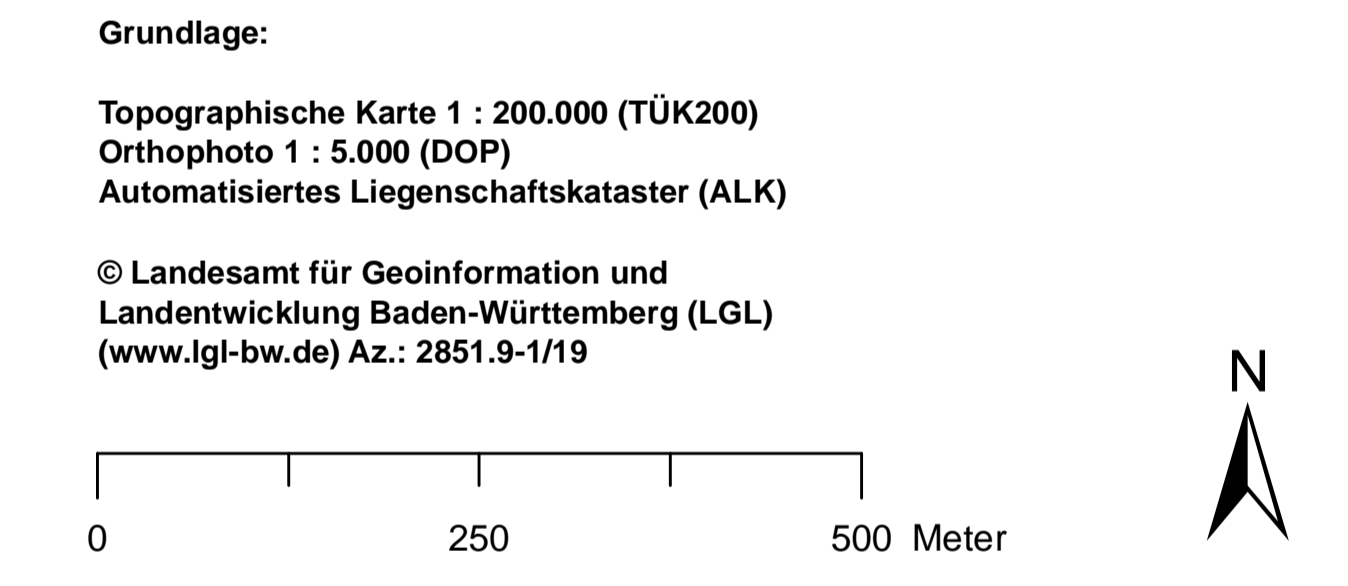
Angaben sind

- der Antecode (siehe oben),
- die Endziffer(n) der Datenbanknummer je Erfassungseinheit und der
- Erhaltungszustand (A = hervorragend, B = gut, C = durchschnittlich)

1381-3-B Beispiel: Grünes Besenmoos, Erfassungseinheit 3, Erhaltungszustand gut

Erhaltungsziele

Ziel ist die Erhaltung der Populationen und Lebensstätten mindestens in ihrem derzeitigen Zustand – siehe Beschriftung auf der Karte.



Managementplan für das FFH-Gebiet 8223-311 „Schussenbecken mit Tobelwäldern südlich Blitzenreute“

Karte 2.2 Bestand und Ziele
Arten nach Anhang II der FFH-Richtlinie
Teilkarte 2 Staiger Tobel und Blitzenreuter Eck

Bearbeitung	PAN GmbH, München
Gezeichnet	Claudia Jannetti
Geliefert	25.09.2020
Stand der Offenland-Kartierungen	19.10.2018
Maßstab	1 : 5.000