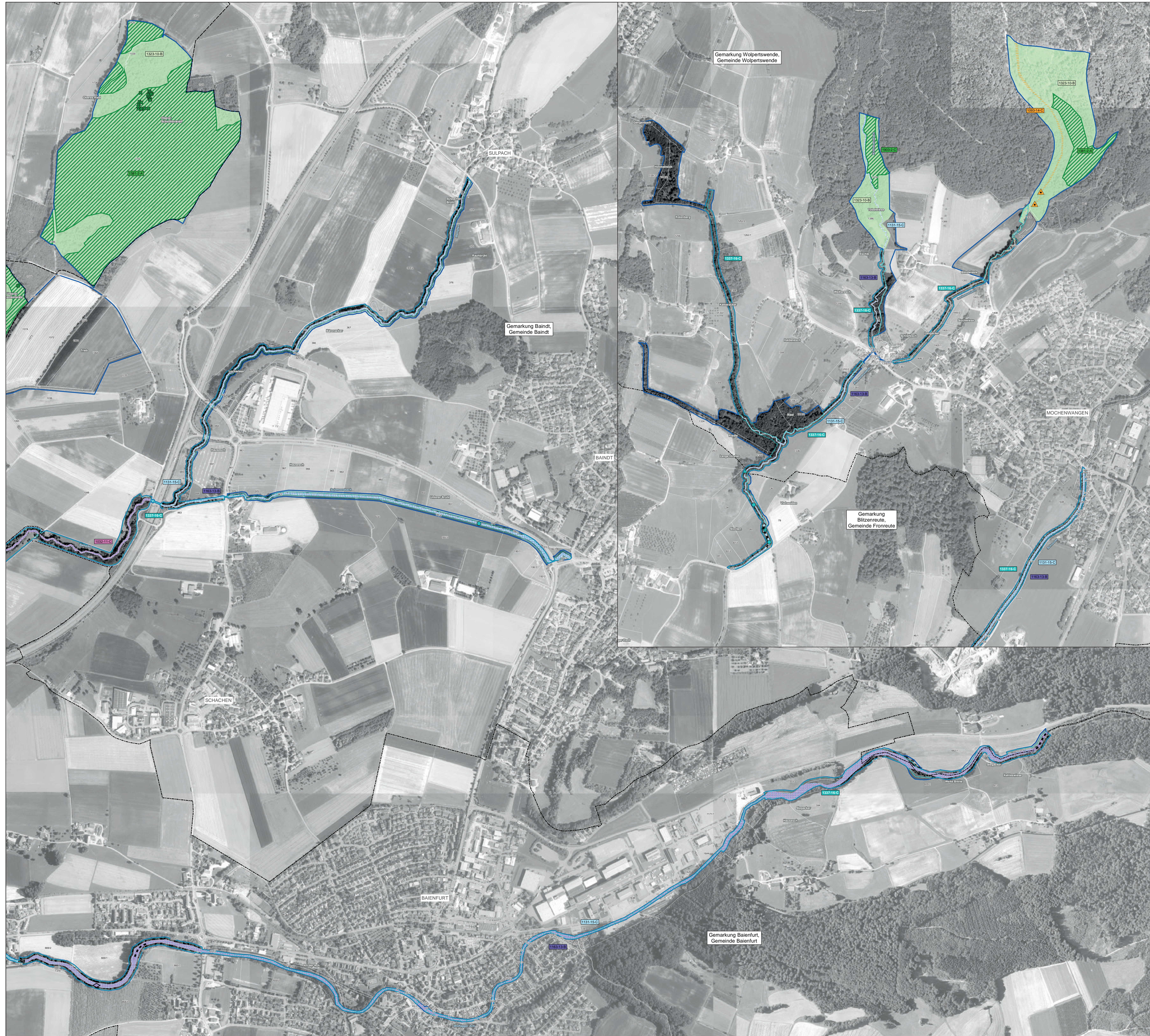


# Natura 2000 MaP für das FFH-Gebiet 8223-311 „Schussenbecken mit Tobelwäldern südlich Blitzenreute“



- ### Lebensstätten und Artenfundpunkte
- | Lebensstätte                  | Fundpunkt | Prioritäre Arten sind mit einem * gekennzeichnet.  |
|-------------------------------|-----------|--|
| <b>Muscheln und Schnecken</b> |           |  |
| 1014                          | 1014      | Schmale Windschnecke ( <i>Vertigo angustior</i> )  |
| 1032                          | 1032      | Kleine Flussmuschel ( <i>Unio crassus</i> )  |
| <b>Libellen</b>               |           |  |
| 1037                          | 1037      | Grüne Keiljungfer ( <i>Cyphogomphus cecilia</i> )  |
|                               |           | Nachweis aus dem FFH-Monitoring aus dem Jahr 2012  |
| 1044                          | 1044      | Helm-Azurjungfer ( <i>Coenagrion mercuriale</i> )  |
| <b>Krebse</b>                 |           |  |
| 1093*                         | 1093*     | Steinkrebs ( <i>Austroptarmion torrentium</i> )  |
| <b>Fische</b>                 |           |  |
| 1131                          | 1131      | Strömer ( <i>Leuciscus souffia</i> )   |
|                               |           | Befischungsstrecke mit Nachweis  |
| 1134                          | 1134      | Bitterling ( <i>Rhodeus sericeus amarus</i> )  |
|                               |           | Befischungsstrecke mit Nachweis  |
| 1163                          | 1163      | Groppe ( <i>Cottus gobio</i> )   |
|                               |           | Befischungsstrecke mit Nachweis  |
|                               |           | zusammen mit dem Strömer   |
| <b>Amphibien</b>              |           |  |
| 1193                          | 1193      | Gelbbauchunke ( <i>Bombina variegata</i> )   |
| <b>Säugetiere</b>             |           |  |
| 1323                          | 1323      | Bechsteinfledermaus ( <i>Myotis bechsteini</i> )   |
| 1324                          | 1324      | Großes Mausohr ( <i>Myotis myotis</i> )  |
|                               |           | Für das Große Mausohr wurden keine verschiedenen Lebensstätten ausgewiesen; das gesamte FFH-Gebiet ist Lebensstätte. |
| 1337                          | 1337      | Biber ( <i>Castor fiber</i> )  |
|                               |           | Damm   |
|                               |           | Rutsche  |
|                               |           | Fraßspur   |
|                               |           | Spur   |
| <b>Moose</b>                  |           |  |
| 1381                          | 1381      | Grünes Besenmoos ( <i>Dicranum viride</i> )  |
| 1393                          | 1393      | Firnigläzendes Sichelmoos ( <i>Drepanocladus vermicosus</i> )  |
| <b>Blümpflanzen</b>           |           |  |
| 1902                          | 1902      | Frauenschuh ( <i>Cypripedium calceolus</i> )   |
| 1903                          | 1903      | Sumpfglanzkrout ( <i>Liparis loeselii</i> )  |
| 4086                          | 4086      | Sumpfsiegwurz ( <i>Gliedixys palustris</i> )   |

- ### Entwicklungsziele
- Verbesserung des Zustands von Lebensstätten**  
Beim Grünen Besenmoos (*Dicranum viride*) [1381], bei der Groppe (*Cottus gobio*) [1163] und beim Strömer (*Leuciscus souffia*) [1131] decken sich die Entwicklungsziele mit der Lebensstätte.
- Entwicklung von Flächen zu Lebensstätten der Arten**
- |      |      |   |
|------|------|---|
| 1032 | 1032 | Kleine Flussmuschel ( <i>Unio crassus</i> )       |
| 1037 | 1037 | Grüne Keiljungfer ( <i>Cyphogomphus cecilia</i> ) |
| 1044 | 1044 | Helm-Azurjungfer ( <i>Coenagrion mercuriale</i> ) |
| 1193 | 1193 | Gelbbauchunke ( <i>Bombina variegata</i> )        |
| 1323 | 1323 | Bechsteinfledermaus ( <i>Myotis bechsteini</i> )  |
- Sonstige Informationen**
- FFH-Gebiet 8223-311 „Schussenbecken mit Tobelwäldern südlich Blitzenreute“
  - Flurstück mit Nummer (sofern darstellbar)
  - Gemarkung
  - Grenze zwischen dem Bodenseekreis und dem Landkreis Ravensburg
  - Gewinnname
  - Gewässername

### Beschriftung der Lebensstätten

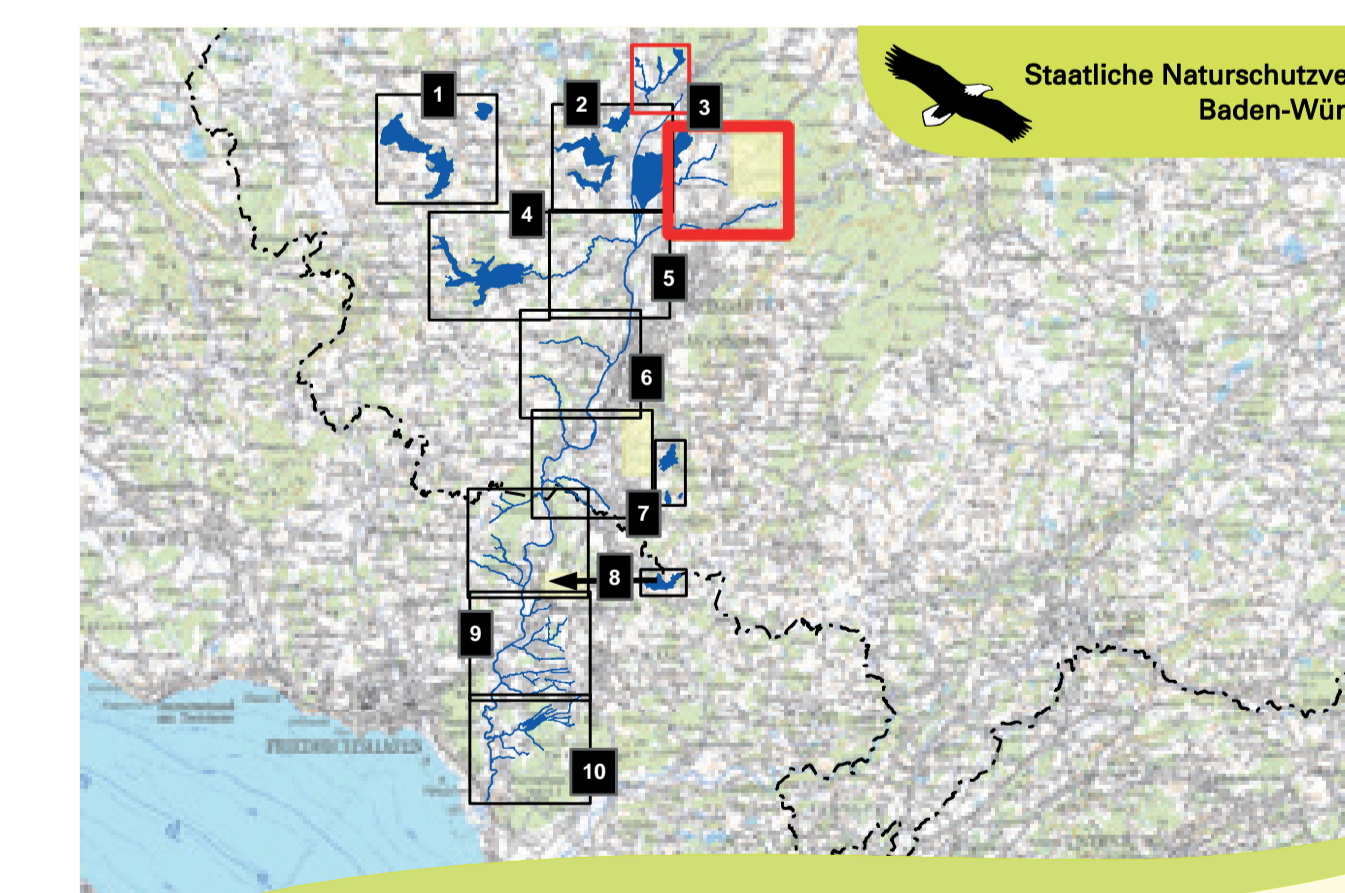
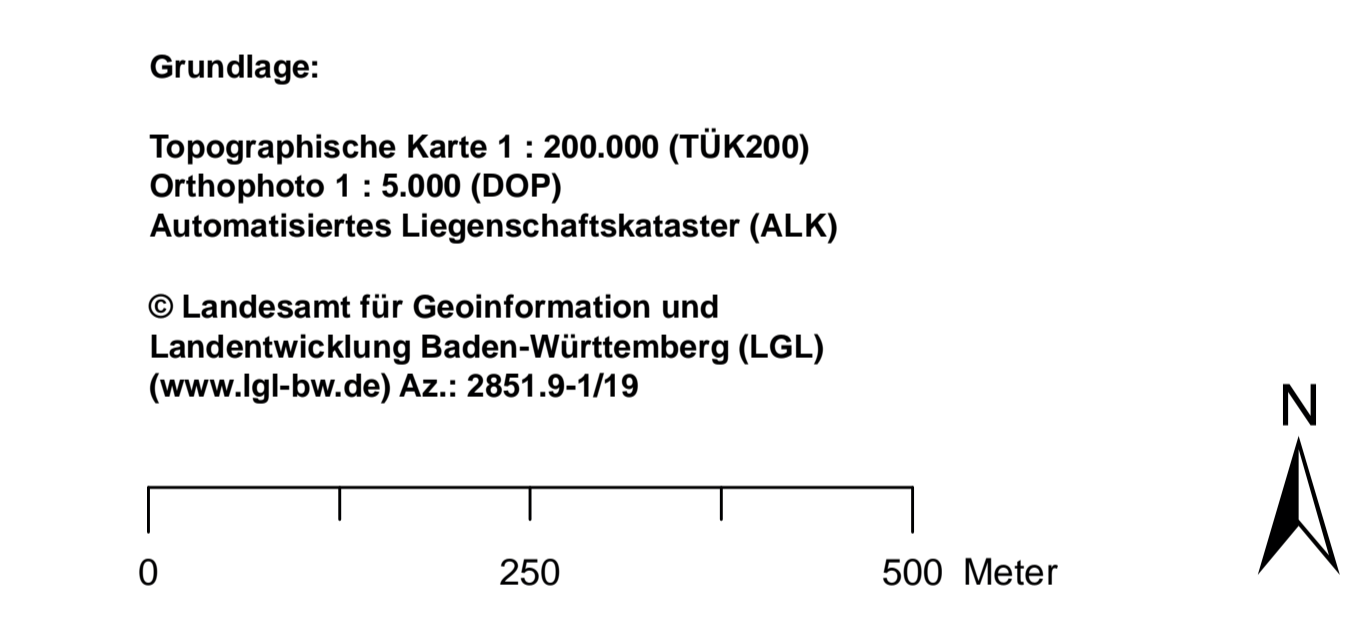
Angaben sind

- der Antecode (siehe oben),
- die Endziffer(n) der Datenbanknummer je Erfassungseinheit und der
- Erhaltungszustand (A = hervorragend, B = gut, C = durchschnittlich)

1381-3-B Beispiel: Grünes Besenmoos, Erfassungseinheit [..], Erhaltungszustand gut

### Erhaltungsziele

Ziel ist die Erhaltung der Populationen und Lebensstätten mindestens in ihrem derzeitigen Zustand – siehe Beschriftung auf der Karte.



Managementplan für das FFH-Gebiet 8223-311 „Schussenbecken mit Tobelwäldern südlich Blitzenreute“

**Karte 2.2 Bestand und Ziele**  
Arten nach Anhang II der FFH-Richtlinie  
Teilkarte 3 NSG Schenkenwald

Bearbeitung	PAN GmbH, München
Gezeichnet	Claudia Jannetti
Geliefert	25.09.2020
Stand der Offenland-Kartierungen	19.10.2018
Maßstab	1 : 5.000