

Natura 2000 MaP für das FFH-Gebiet 8223-311 „Schussenbecken mit Tobelwäldern südlich Blitzenreute“



Lebensstätten und Artenfundpunkte

Lebensstätte	Fundpunkt	Prioritäre Arten sind mit einem * gekennzeichnet.
Muscheln und Schnecken		
1014	1014	Schmale Windelschnecke (<i>Vertigo angustior</i>)
1032	1032	Kleine Flussmuschel (<i>Unio crassus</i>)
Libellen		
1037	1037	Grüne Keiljungfer (<i>Ophiogomphus cecilia</i>)
		Nachweis aus dem FFH-Monitoring aus dem Jahr 2012
1044	1044	Helm-Azurjungfer (<i>Coenagrion mercuriale</i>)
Krebse		
1093*	1093*	Steinkrebs (<i>Austropotamobius torrentium</i>)
Fische		
1131	1131	Strömer (<i>Leuciscus souffia</i>)
		Befischungsstrecke mit Nachweis
1134	1134	Bitterling (<i>Rhodeus sericeus amarus</i>)
		Befischungsstrecke mit Nachweis
1163	1163	Groppe (<i>Cottus gobio</i>)
		Befischungsstrecke mit Nachweis
		zusammen mit dem Strömer
Amphibien		
1193	1193	Gelbbauchne (<i>Bombina variegata</i>)
Säugetiere		
1323	1323	Bechsteinfledermaus (<i>Myotis bechsteinii</i>)
1324	1324	Großes Mausohr (<i>Myotis myotis</i>)
		Für das Große Mausohr wurden keine verschiedenen Lebensstätten ausgewiesen; das gesamte FFH-Gebiet ist Lebensstätte.
1337	1337	Biber (<i>Castor fiber</i>)
		Damm
		Rutsche
		Fraßspur
		Spur
Moose		
1381	1381	Grünes Besenmoos (<i>Dicranum viride</i>)
1393	1393	Firnigglänzendes Sichelmoos (<i>Drepanocladus vermicosus</i>)
Blütenpflanzen		
1902	1902	Frauenschuh (<i>Cypripedium calceolus</i>)
1903	1903	Sumpf-Glanzkraut (<i>Liparis loeselii</i>)
4096	4096	Sumpfsiegwurz (<i>Gliedulus palustris</i>)

Entwicklungsziele

Verbesserung des Zustands von Lebensstätten
Beim Grünen Besenmoos (*Dicranum viride*) [1381], bei der Groppe (*Cottus gobio*) [1163] und beim Strömer (*Leuciscus souffia*) [1131] decken sich die Entwicklungsziele mit der Lebensstätte.

Entwicklung von Flächen zu Lebensstätten der Arten

1032	1032	Kleine Flussmuschel (<i>Unio crassus</i>)
1037	1037	Grüne Keiljungfer (<i>Ophiogomphus cecilia</i>)
1044	1044	Helm-Azurjungfer (<i>Coenagrion mercuriale</i>)
1193	1193	Gelbbauchne (<i>Bombina variegata</i>)
1323	1323	Bechsteinfledermaus (<i>Myotis bechsteinii</i>)

Sonstige Informationen

- FFH-Gebiet 8223-311 „Schussenbecken mit Tobelwäldern südlich Blitzenreute“
- Flurstück mit Nummer (sofern darstellbar)
- Gemarkung
- Grenze zwischen dem Bodenseekreis und dem Landkreis Ravensburg
- Gewinnname
- Gewässername

Beschriftung der Lebensstätten

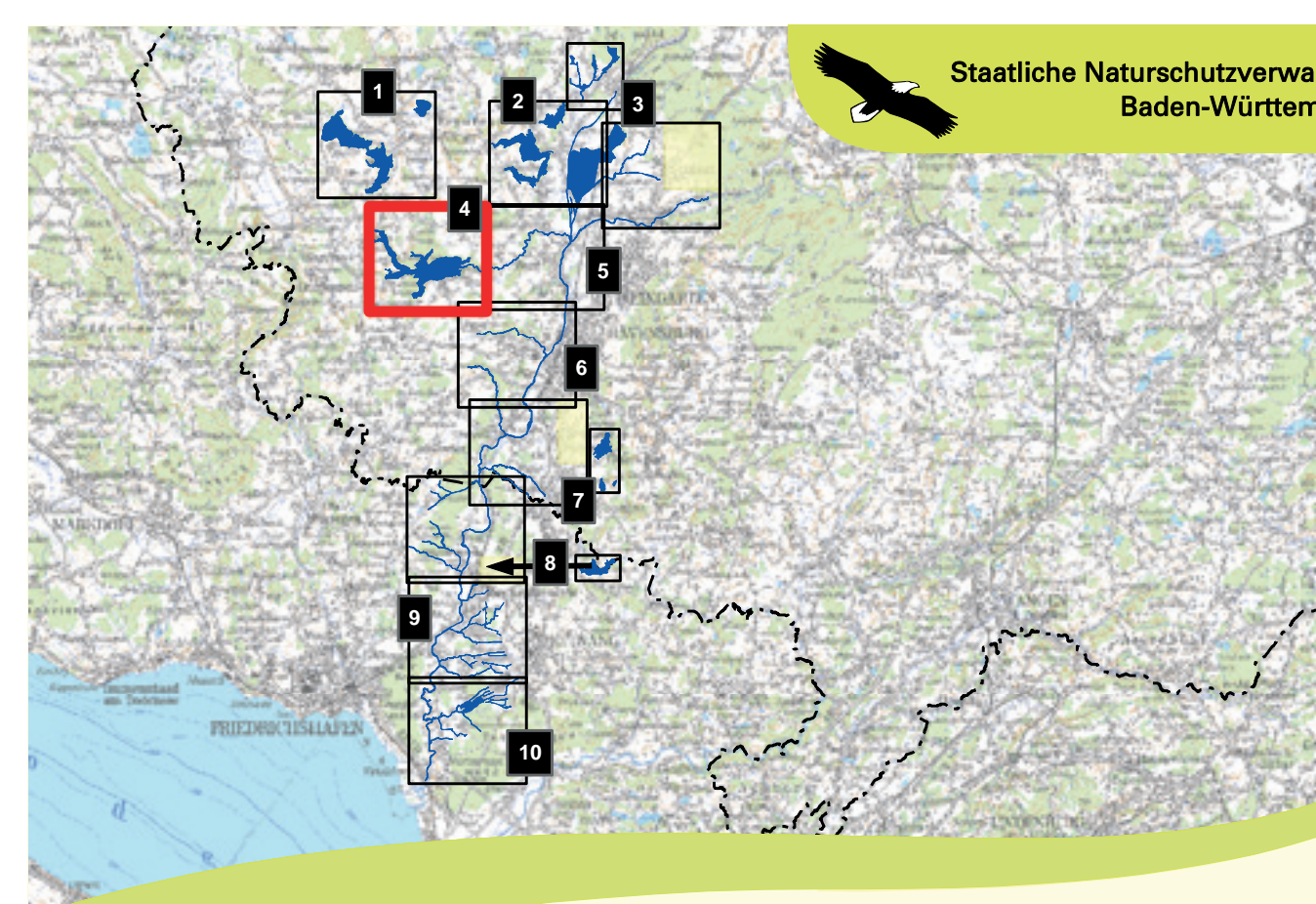
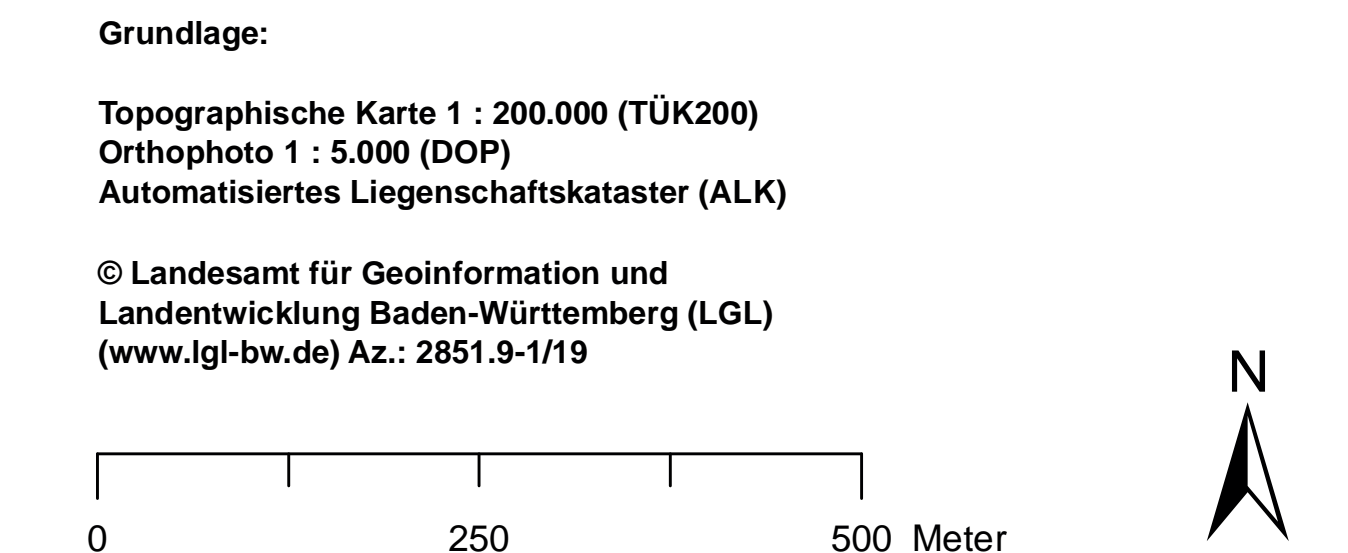
Angaben sind

- der Antecode (siehe oben),
- die Endziffer(n) der Datenbanknummer je Erfassungseinheit und der
- Erhaltungszustand (A = hervorragend, B = gut, C = durchschnittlich)

1381-3-a Beispiel: Grünes Besenmoos, Erfassungseinheit 3, Erhaltungszustand gut

Erhaltungsziele

Ziel ist die Erhaltung der Populationen und Lebensstätten mindestens in ihrem derzeitigen Zustand – siehe Beschriftung auf der Karte.



Managementplan für das FFH-Gebiet 8223-311 „Schussenbecken mit Tobelwäldern südlich Blitzenreute“

NATURA 2000

Karte 2.2 Bestand und Ziele
Arten nach Anhang II der FFH-Richtlinie
Teilkarte 4 Schmalegger und Rinkenburger Tobel

Bearbeitung	PAN GmbH, München
Gezeichnet	Claudia Jannetti
Geliefert	25.09.2020
Stand der Offenland-Kartierungen	19.10.2018
Maßstab	1 : 5.000