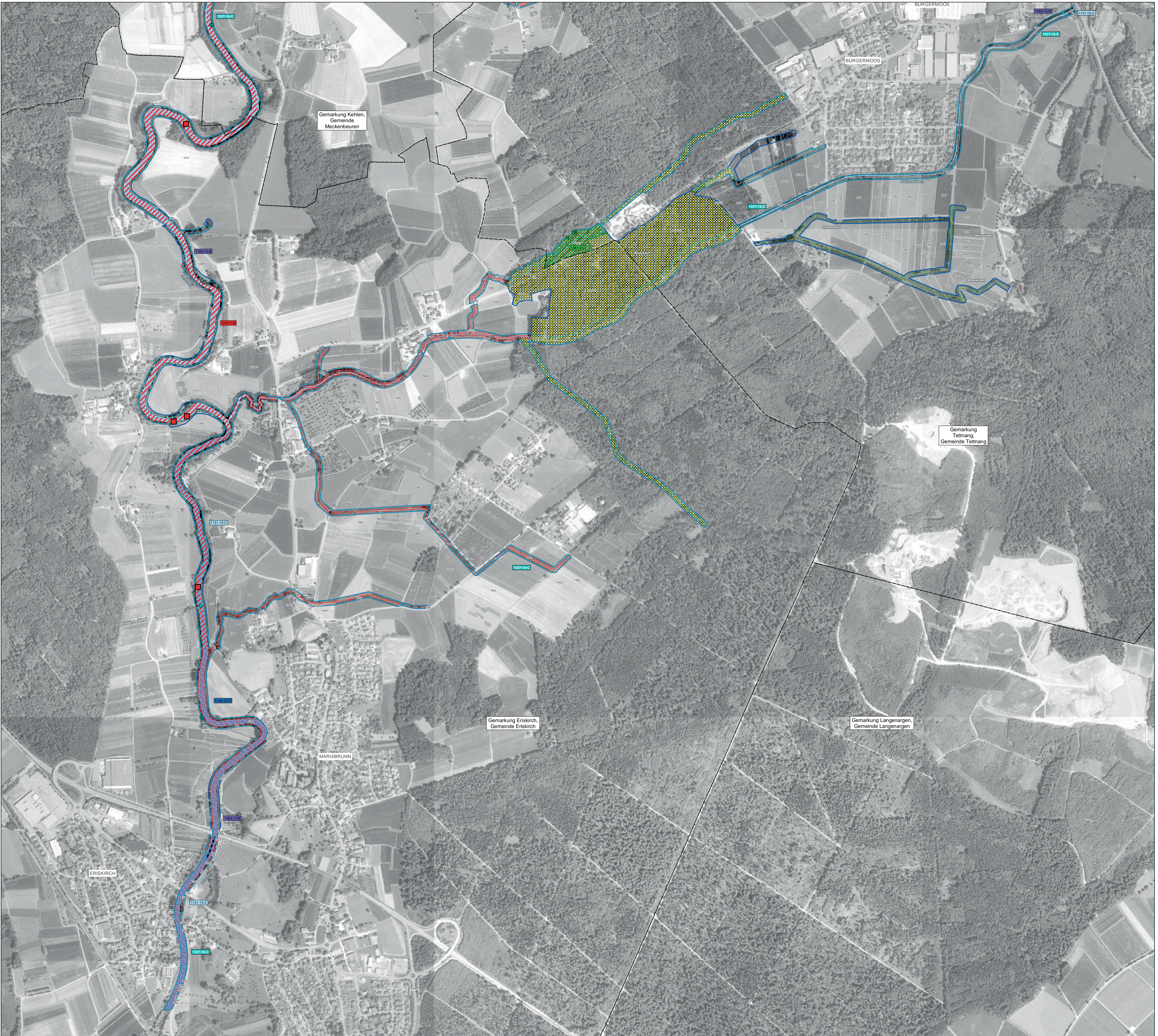


Natura 2000 MaP für das FFH-Gebiet 8223-311 „Schussenbecken mit Tobelwäldern südlich Blitzenreute“



Lebensstätten und Artenfundpunkte

Lebensstätte	Fundpunkt	Prioritäre Arten sind mit einem * gekennzeichnet.
Muscheln und Schnecken		
1014	Schmale Windschnecke (<i>Vertigo angustior</i>)	
1032	Kleine Flussmuschel (<i>Unio crassus</i>)	
Libellen		
1037	Grüne Keiljungfer (<i>Ophiogomphus cecilia</i>)	
	Nachweis aus dem FFH-Monitoring aus dem Jahr 2012	
1044	Helm-Azurjungfer (<i>Coenagrion mercuriale</i>)	
Krebse		
1093*	Steinkrebs (<i>Austroptarmius torrentium</i>)	
Fische		
1131	Strömer (<i>Leuciscus souffia</i>)	
	Befischungstrecke mit Nachweis	
1134	Bitterling (<i>Rhodeus sericeus amarus</i>)	
	Befischungstrecke mit Nachweis	
1163	Groppe (<i>Cottus gobio</i>)	
	Befischungstrecke mit Nachweis	
	zusammen mit dem Strömer	
Amphibien		
1193	Gelbbauchunke (<i>Bombina variegata</i>)	
Säugetiere		
1323	Bechsteinfledermaus (<i>Myotis bechsteinii</i>)	
1324	Großes Mausohr (<i>Myotis myotis</i>)	
	nicht dargestellt	
	Für das Große Mausohr wurden keine verschiedenen Lebensstätten ausgewiesen; das gesamte FFH-Gebiet ist Lebensstätte.	
1337	Biber (<i>Castor fiber</i>)	
	Damm	
	Rutsche	
	Fraßspur	
	Spur	
Moose		
1381	Grünes Besenmoos (<i>Dicranum viride</i>)	
1393	Firnigläzendes Sichelmoos (<i>Drepanocladus vermicosus</i>)	
Blütenpflanzen		
1902	Frauenschuh (<i>Cypripedium calceolus</i>)	
1903	Sumpfglanzkräut (<i>Liparis loeselii</i>)	
4096	Sumpfsiegwurz (<i>Gliedixys palustris</i>)	

Entwicklungsziele

Verbesserung des Zustands von Lebensstätten
Beim Grünen Besenmoos (*Dicranum viride*) [1381], bei der Groppe (*Cottus gobio*) [1163] und beim Strömer (*Leuciscus souffia*) [1131] decken sich die Entwicklungsziele mit der Lebensstätte.

Entwicklung von Flächen zu Lebensstätten der Arten

1032	Kleine Flussmuschel (<i>Unio crassus</i>)
1037	Grüne Keiljungfer (<i>Ophiogomphus cecilia</i>)
1044	Helm-Azurjungfer (<i>Coenagrion mercuriale</i>)
1193	Gelbbauchunke (<i>Bombina variegata</i>)
1323	Bechsteinfledermaus (<i>Myotis bechsteinii</i>)

Sonstige Informationen

- FFH-Gebiet 8223-311 „Schussenbecken mit Tobelwäldern südlich Blitzenreute“
- Flurstück mit Nummer (sofern darstellbar)
- Gemarkung
- Grenze zwischen dem Bodenseekreis und dem Landkreis Ravensburg
- Gewannname
- Gewässername

Beschriftung der Lebensstätten

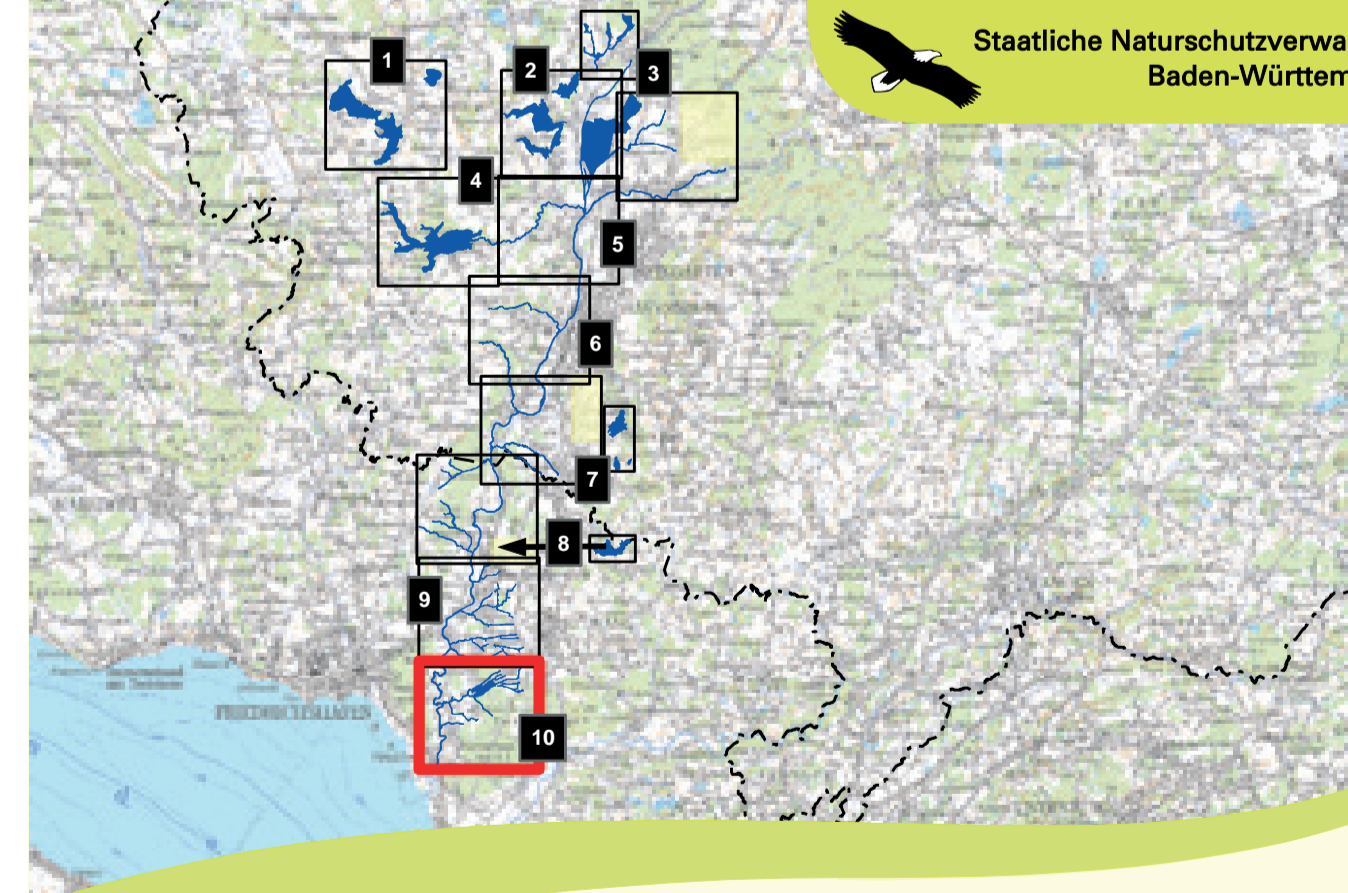
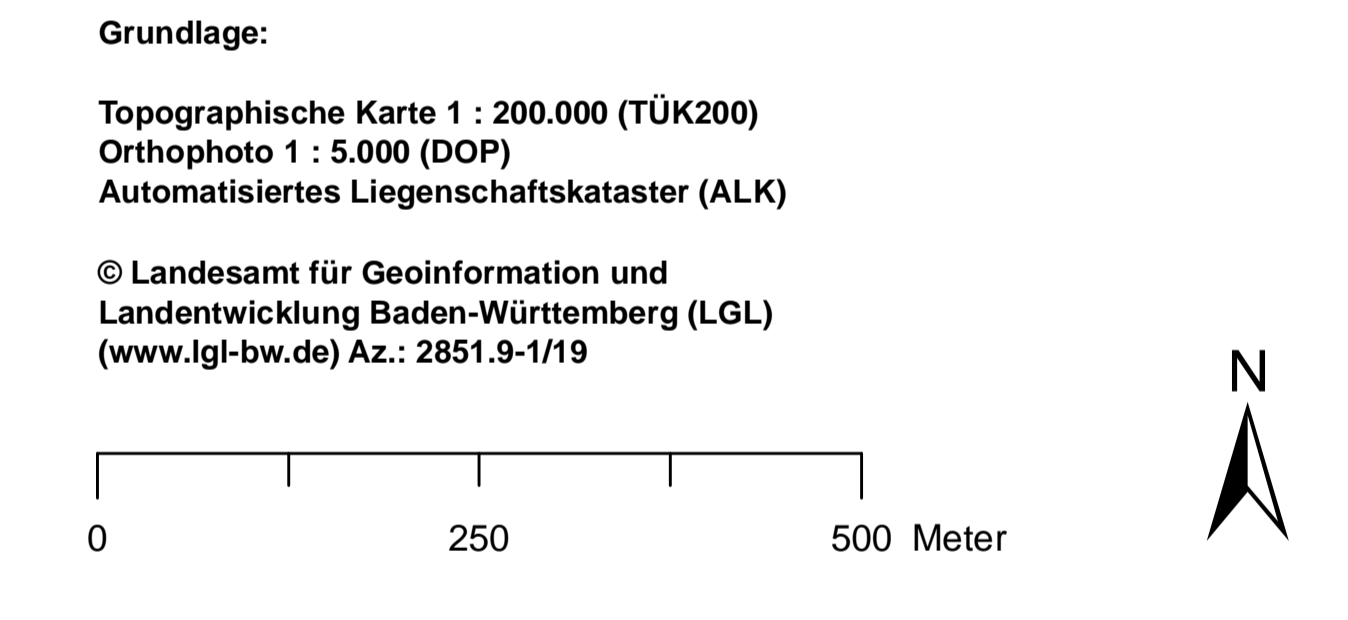
Angaben sind

- der Antecode (siehe oben),
- die Endziffer(n) der Datenbanknummer je Erfassungseinheit und der
- Erhaltungszustand (A = hervorragend, B = gut, C = durchschnittlich)

Beispiel: 1032-1-0

Erhaltungsziele

Ziel ist die Erhaltung der Populationen und Lebensstätten mindestens in ihrem derzeitigen Zustand – siehe Beschriftung auf der Karte.



Managementplan
für das FFH-Gebiet 8223-311
„Schussenbecken mit Tobelwäldern südlich Blitzenreute“

Karte 2.2 Bestand und Ziele
Arten nach Anhang II der FFH-Richtlinie
Teilkarte 10 Schussen bei Eris Kirch

Bearbeitung	PAN GmbH, München
Gezeichnet	Claudia Jannetti
Geliefert	25.09.2020
Stand der Offenland-Kartierungen	19.10.2018
Maßstab	1 : 5.000