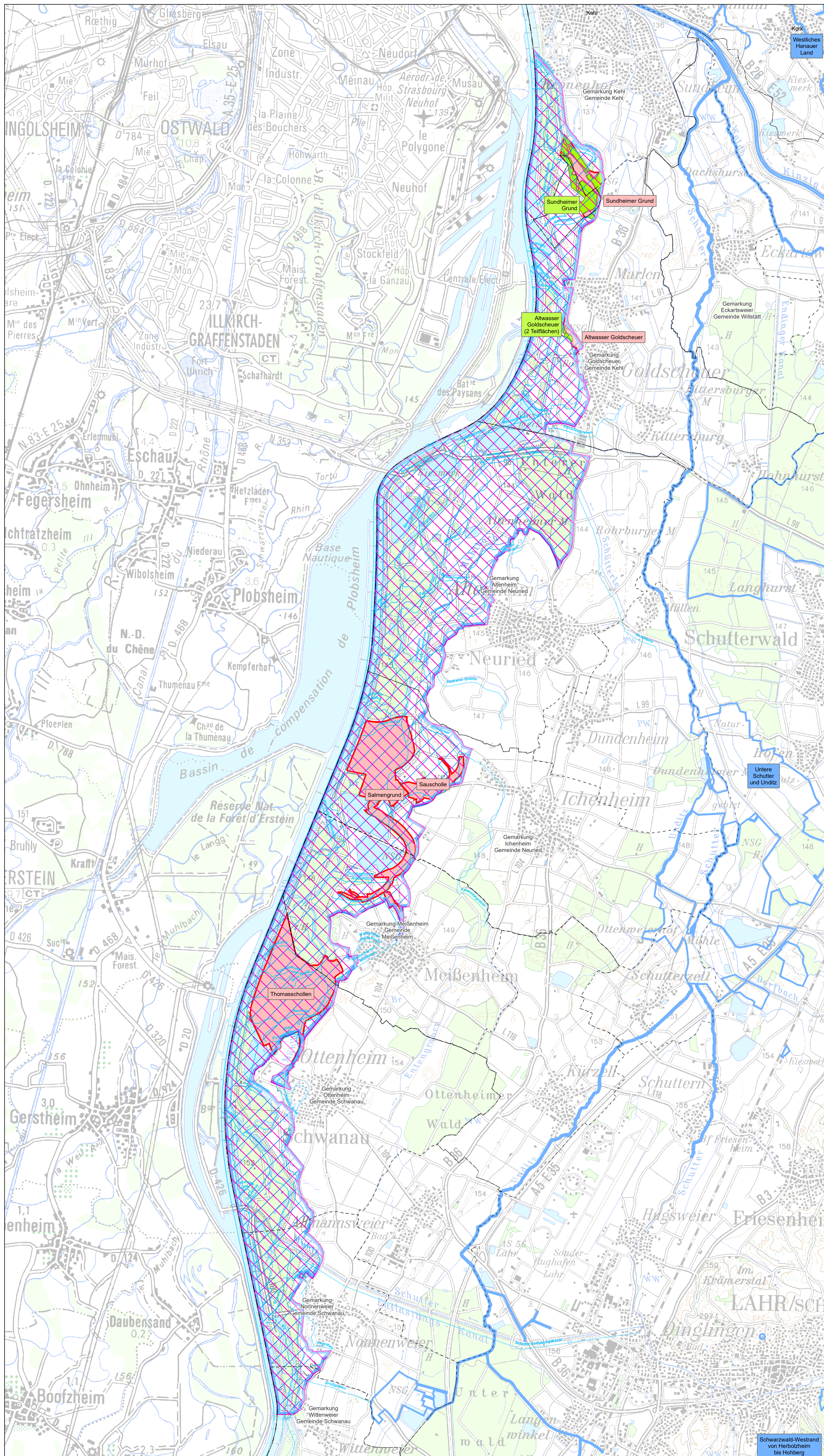


Natura 2000 Managementplan 7512-341 "Rheinniederung von Wittenweier bis Kehl"



Übersichtskarte inkl. der bestehenden Schutzgebiete

- FFH-Gebiet 7512-341 "Rheinniederungen von Wittenweier bis Kehl"
- Vogelschutzgebiet 7512-401 "Rheinniederung Nonnenweier bis Kehl"
- Naturschutzgebiet
- Landschaftsschutzgebiet
- Umliedendes FFH-Gebiet

Das gesamte MAP-Gebiet ist Teil des Ramsar-Schutzgebiets "Oberrhein/Rhin supérieur".

Verwaltungseinheiten

- Gemarkungsgrenze mit Gemarkungsnamen
- Gemarkungsgrenze mit Gemarkungsnamen
- Landkreisgrenze mit Name des Landkreises

Sonstiges

- Gewässer mit Gewässerbezeichnung

0 250 500 1.000 1.500 2.000 2.500 Meter

N

Staatliche Naturschutzverwaltung Baden-Württemberg

Grundlage:
Topographische Karte 1:100.000 (TK100)
Orthophoto (DOP)
Aktualisierter Liegenschaftskataster (ALK)

© Landesamt für GeoInformation und
Landentwicklung Baden-Württemberg (LGL)
(www.lgl-bw.de) Az.: 28519-1119

**Managementplan
für das FFH-Gebiet 7512-341
"Rheinniederung von Wittenweier bis Kehl"
und das Vogelschutzgebiet 7512-401
"Rheinniederung Nonnenweier bis Kehl"**

**Übersichtskarte
inkl. bestehender Schutzgebiete**

Bearbeiter Gezeichnet Geprüft Stand der Offenland-Kartierungen Maßstab	BHM Planungsgesellschaft mbH Dipl. Geokönl. M. Manlyar 15.08.2020 2017/2018 1 : 5.000
---------------------------------------------------------------------------------------	---------------------------------------------------------------------------------------------------

geteilt mit Mitteln der EU

Baden-Württemberg
REGIERUNGSPRÄSIDIUM FREIBURG