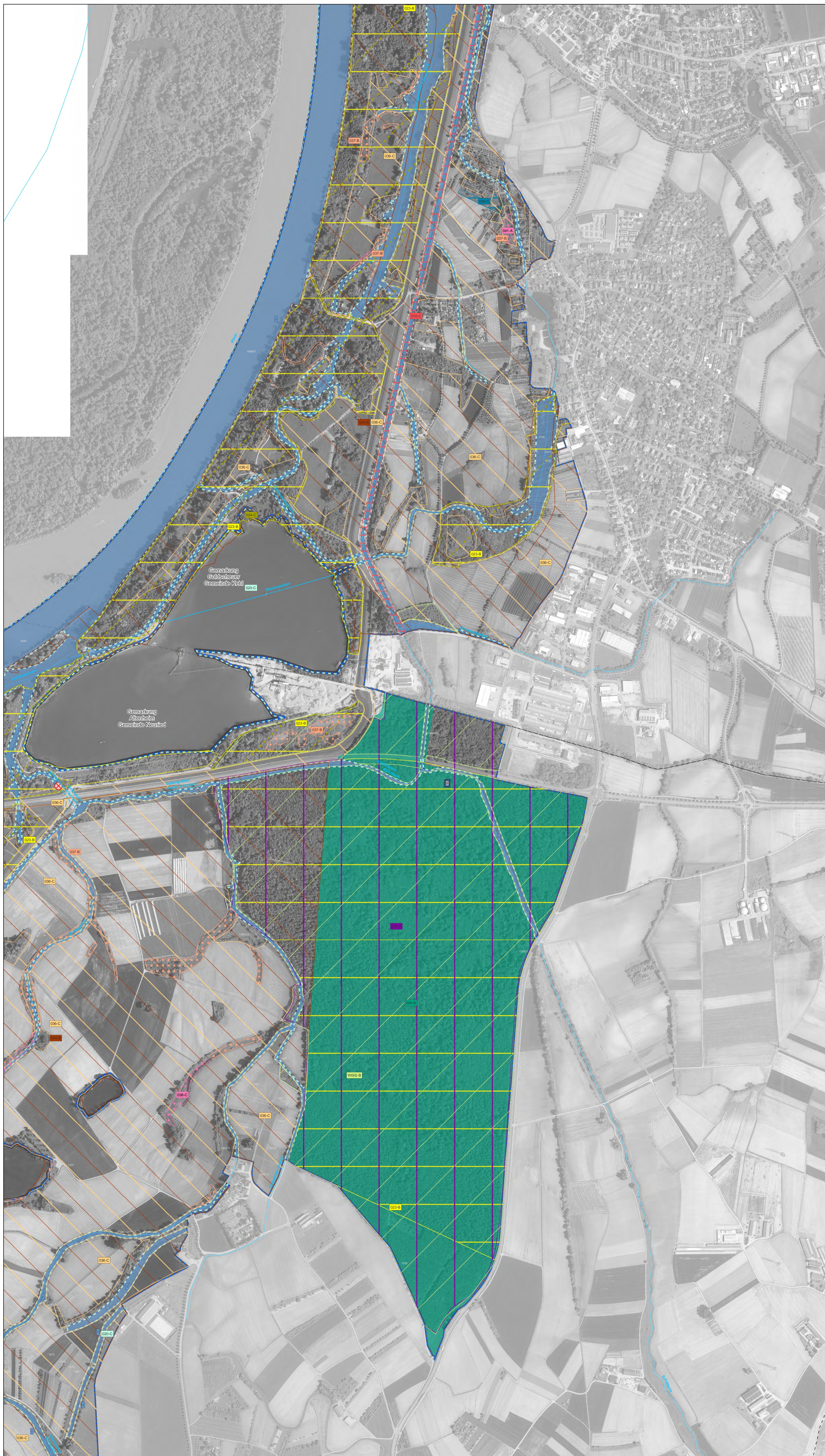


# Natura 2000 Managementplan 7512-341

## "Rheinniederung von Wittenweiler bis Kehl" - Teilkarte 3



### FFH-Arten: Lebensstätten und Erhaltungsziele

Erhaltungsziele der FFH-Arten: Erhaltung des derzeitigen Zustands bzw. Aufwertung der verschlechterten Bestände

- 1014 Schmale Windschnecke (*Vertigo angustior*)
- 1016 Bauchige Windschnecke (*Vertigo moulinsiana*)
- 1032, 1096, 1145, 1149 Kleine Flusmuschel (*Unio crassus*), Bachneunauge (*Lampetra planeri*), Schlammpeitzger (*Megurimus fossilis*), Steinbeißer (*Cobitis asotus*)
- 1044 Helm-Azurjungfer (*Coenagrion mercuriale*)
- 1059 Heller Wisenknopf-Ameisen-Blaulung (Syn: *Maculinea tetelus*, neu: *Phengaris tetelus*)
- 1060 Großer Feuerfalter (*Lycena dispar*)
- 1061 Dunkler Wisenknopf-Ameisen-Blaulung (Syn: *Maculinea nausithous*, neu: *Phengaris nausithous*)
- 1083 Hirschkäfer (*Lucanus cervus*)
- 1086 Scharlachkäfer (*Cucujus cinnaberinus*) (Vorkommen an Gehäusen innerhalb und außerhalb des Waldes)
- 1088 Hehlbock (*Cerambyx cado*)
- 1134 Bitterling (*Rhodeus sericeus amarus*)
- 1166 Kammmolch (*Triturus cristatus*)
- 1193 Gebbauchurke (*Bombina variegata*)
- 1321 Wimperflieermaus (*Myotis emarginatus*), Großes Mausohr (*Myotis myotis*)
- 1324 Wimperflieermaus (*Myotis emarginatus*), Großes Mausohr (*Myotis myotis*)
- 1323 Bechsteinflieermaus (*Myotis bechsteinii*)
- 1428 Kiefern (*Marsilea quadrifolia*)
- 1903 Sumpf-Glanzkräut (*Liparis loeselii*)

Für den Biber (*Castor fiber*) [1337] wurde keine LS abgegrenzt.

002-C Offenland: Nummer der Erfassungseinheit (letzte 3 Ziffern) und Erhaltungszustand (Farbgebung entspricht der Farbe der Anstufung)

W003-B Wald: Nummer der Erfassungseinheit (letzte 3 Ziffern) und Erhaltungszustand (Farbgebung entspricht der Farbe der Anstufung)

A = Erhaltung in hervorragendem Zustand  
B = Erhaltung in gutem Zustand  
C = Erhaltung in durchschnittlichem Zustand

Aus kartographischen Gründen wird bei Lebensstätten, die aus mehreren räumlich benachbarten Teilflächen bestehen, jeweils der größte Teil beschriftet.

Arten mit identischen LS werden unter folgenden Sammelbeschriftungen gebündelt:

I	1032 Kleine Flusmuschel ( <i>Unio crassus</i> )	040-C
	1096 Bachneunauge ( <i>Lampetra planeri</i> )	019-A
	1145 Schlammpeitzger ( <i>Megurimus fossilis</i> )	021-B
	1149 Steinbeißer ( <i>Cobitis taeneus</i> )	022-B
II	1321 Wimperflieermaus ( <i>Myotis emarginatus</i> )	027-C
	1324 Großes Mausohr ( <i>Myotis myotis</i> )	028-C

### Wanderhindernisse

- Eingeschränkt fischpassierbar
- Nicht fischpassierbar
- Passierbarkeit unklar

Entwicklungsziele werden aus kartographischen Gründen nicht dargestellt. Diese sind in der Maßnahmenkarte ersichtlich bzw. im Textteil formuliert.

### Schutzgebiet

FFH-Gebiet 7512-341 "Rheinniederung von Wittenweiler bis Kehl"

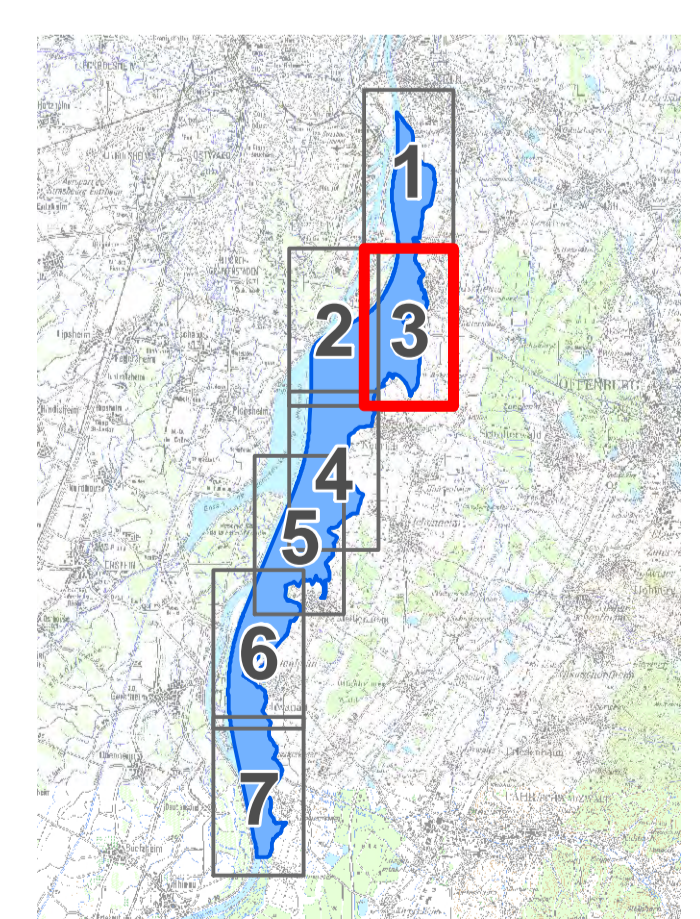
### Verwaltungseinheiten

- Flurstücksgrenze mit Flurstücksnummer
- Gemarkungsgrenze mit Gemarkungsname
- Landkreiscsgrenze mit Name des Landkreises

### Sonstiges

- Gewässer mit Gewässerbezeichnung

0 50 100 200 300 400 500 Meter



Staatliche Naturschutzverwaltung  
Baden-Württemberg

Grundlage:  
Topographische Karte 1:100.000 (TK100)  
Orthophoto (DOP)  
Automatisiertes Liegenschaftskaster (ALK)  
© Landesamt für Geoformation und  
Landsentwicklung Baden-Württemberg (GLL)  
(www.lgl-bw.de) Az.: 2851.9-119

Managementplan  
für das FFH-Gebiet 7512-341  
"Rheinniederung von Wittenweiler bis Kehl"  
und das Vogelschutzgebiet 7512-401  
"Rheinniederung Nonnenweier bis Kehl"



### Bestands- und Zielekarte

#### FFH-Lebensstätten

Teilkarte 3

Bearbeiter: BHM Planungsgesellschaft mbH  
Gezeichnet: Dipl. Geökol. M. Maniary  
Geferigt: 15.08.2020  
Stand der Offland-Kartierungen: 2017/2018  
Maßstab: 1 : 5.000

