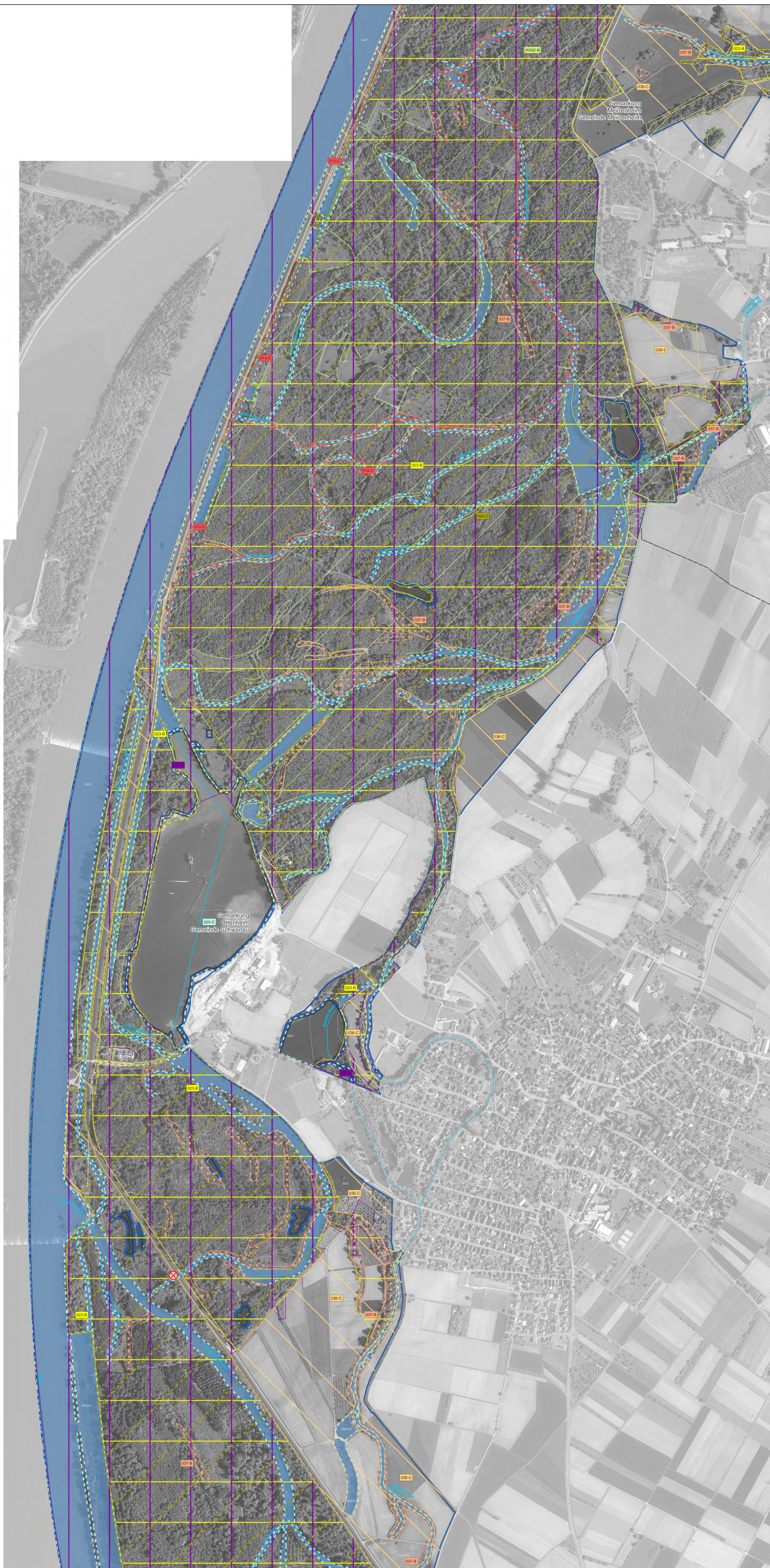


# Natura 2000 Managementplan 7512-341

## "Rheinniederung von Wittenweier bis Kehl" - Teilkarte 6



### FFH-Arten: Lebensstätten und Erhaltungsziele

Erhaltungsziele der FFH-Arten: Erhaltung des derzeitigen Zustands bzw. Aufwertung der verschlechterten Bestände

- 1014 Schmale Windschnecke (*Vertigo angustior*)
- 1016 Bauchige Windschnecke (*Vertigo moulinsiana*)
- 1032, 1096, 1145, 1149 Kleine Flusmuschel (*Unio crassus*), Bachneunauge (*Lampetra planeri*), Schlammpeitzger (*Megurmus fossilis*), Steinbeißer (*Cobitis asotus*)
- 1044 Helm-Azurjungfer (*Coenagrion mercuriale*)
- 1059 Heller Wisenknopf-Ameisen-Blauling (Syn: *Maculinea teleus*, neu: *Phengaris teleus*)
- 1060 Großer Feuerfalter (*Lycena dispar*)
- 1061 Dunkler Wisenknopf-Ameisen-Blauling (Syn: *Maculinea nausithous*, neu: *Phengaris nausithous*)
- 1083 Hirschkäfer (*Lucanus cervus*)
- 1086 Scharlachkäfer (*Cucujus cinnaberinus*) (Vorkommen an Gehäusen innerhalb und außerhalb des Waldbereiches)
- 1088 Heldbock (*Cerambyx cado*)
- 1134 Bitterling (*Rhodeus sericeus amarus*)
- 1166 Kammmolch (*Triturus cristatus*)
- 1193 Gelbbauchunke (*Bombina variegata*)
- 1321 Wimperfliegendermaus (*Myotis emarginatus*), Großes Mausohr (*Myotis myotis*)
- 1324 Wimperfliegendermaus (*Myotis emarginatus*)
- 1323 Bechsteinfliegendermaus (*Myotis bechsteinii*)
- 1428 Kiefern (*Marsilea quadrifolia*)
- 1903 Sumpf-Glanzkräut (*Liparis loeselii*)

Für den Biber (*Castor fiber*) [1337] wurde keine LS abgegrenzt.

002-C Offenland: Nummer der Erfassungseinheit (letzte 3 Ziffern) und Erhaltungsziel (Farbgebung entspricht der Farbe der Anstufung)

W003-B Wald: Nummer der Erfassungseinheit (letzte 3 Ziffern) und Erhaltungsziel (Farbgebung entspricht der Farbe der Anstufung)

A = Erhaltung in hervorragendem Zustand  
B = Erhaltung in gutem Zustand  
C = Erhaltung in durchschnittlichem Zustand

Aus kartographischen Gründen wird bei Lebensstätten, die aus mehreren räumlich benachbarten Teilflächen bestehen, jeweils der größte Teil beschriftet.

Arten mit identischen LS werden unter folgenden Sammelbeschriftungen gebündelt:

1032	Kleine Flusmuschel ( <i>Unio crassus</i> )	040-C
1096	Bachneunauge ( <i>Lampetra planeri</i> )	019-A
1145	Schlammpeitzger ( <i>Megurmus fossilis</i> )	021-B
1149	Steinbeißer ( <i>Cobitis asotus</i> )	022-B
1321	Wimperfliegendermaus ( <i>Myotis emarginatus</i> )	027-C
1324	Großes Mausohr ( <i>Myotis myotis</i> )	028-C

### Wanderhindernisse

- Eingeschränkt fischpassierbar
- Nicht fischpassierbar
- Passierbarkeit unklar

Entwicklungsziele werden aus kartographischen Gründen nicht dargestellt. Diese sind in der Maßnahmenkarte ersichtlich bzw. im Textteil formuliert.

### Schutzgebiet

- FFH-Gebiet 7512-341 "Rheinniederung von Wittenweier bis Kehl"

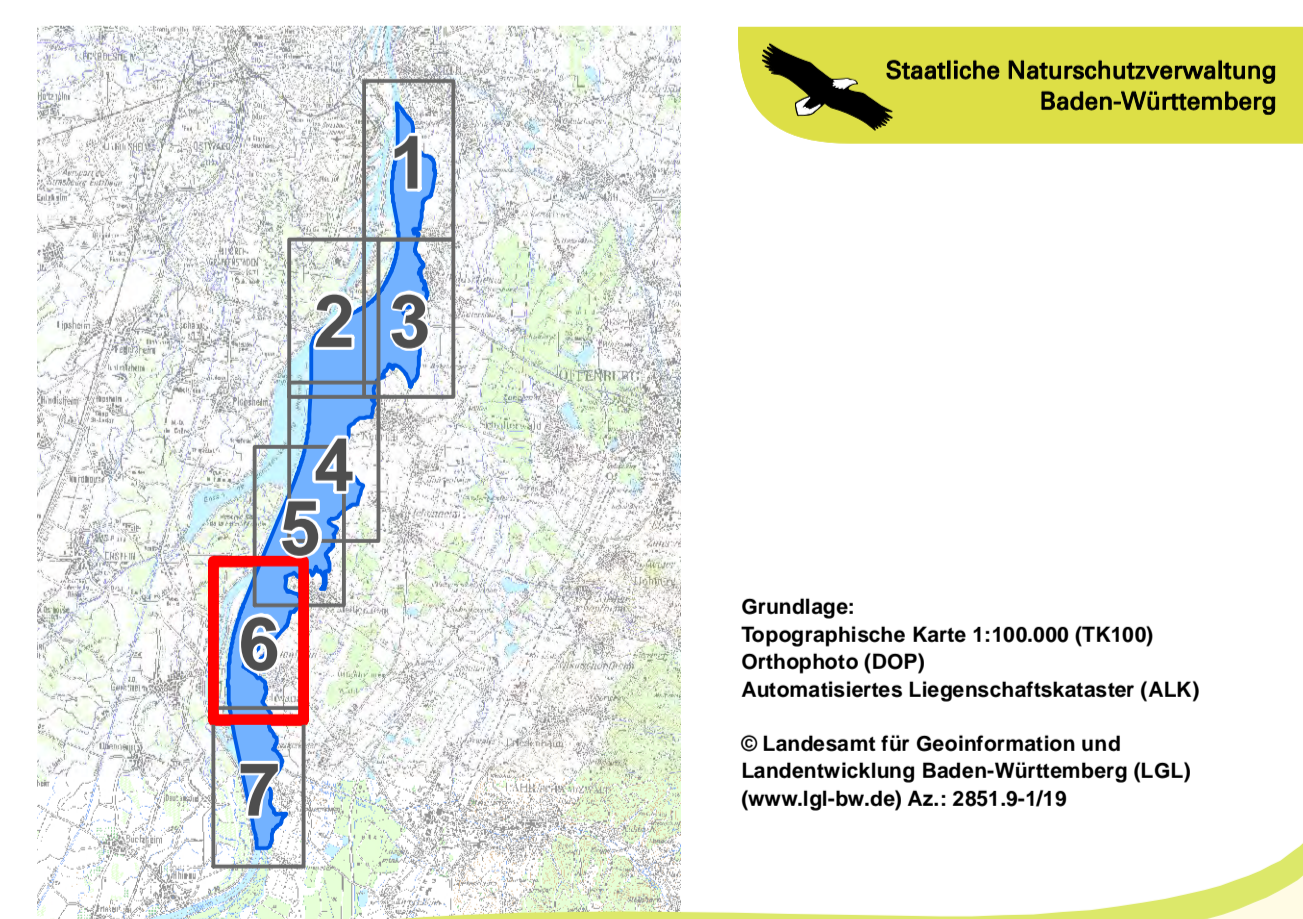
### Verwaltungseinheiten

- Flurstücksgrenze mit Flurstücksnummer
- Gemarkungsgrenze mit Gemarkungsname
- Landkreisgrenze mit Name des Landkreises

### Sonstiges

- Gewässer mit Gewässerbezeichnung

0 50 100 200 300 400 500 Meter



Grundlage: Topographische Karte 1:100.000 (TK100)  
Orthofoto (DOP)  
Automatisiertes Liegenschaftskataster (ALK)  
© Landesamt für GeoInformation und Landesentwicklung Baden-Württemberg (GLI)  
(www.gli-lw.de) Az.: 2851.9-1/19

Managementplan  
für das FFH-Gebiet 7512-341  
"Rheinniederung von Wittenweier bis Kehl"  
und das Vogelschutzgebiet 7512-401  
"Rheinniederung Nonnenweier bis Kehl"



### Bestands- und Zielekarte

#### FFH-Lebensstätten

Teilkarte 6

Bearbeiter	BHM Planungsgesellschaft mbH
Gezeichnet	Dipl. Geökol. M. Maniary
Gefertigt	15.08.2020
Stand der	
Offenland-Kartierungen	2017/2018
Maßstab	1 : 5.000

