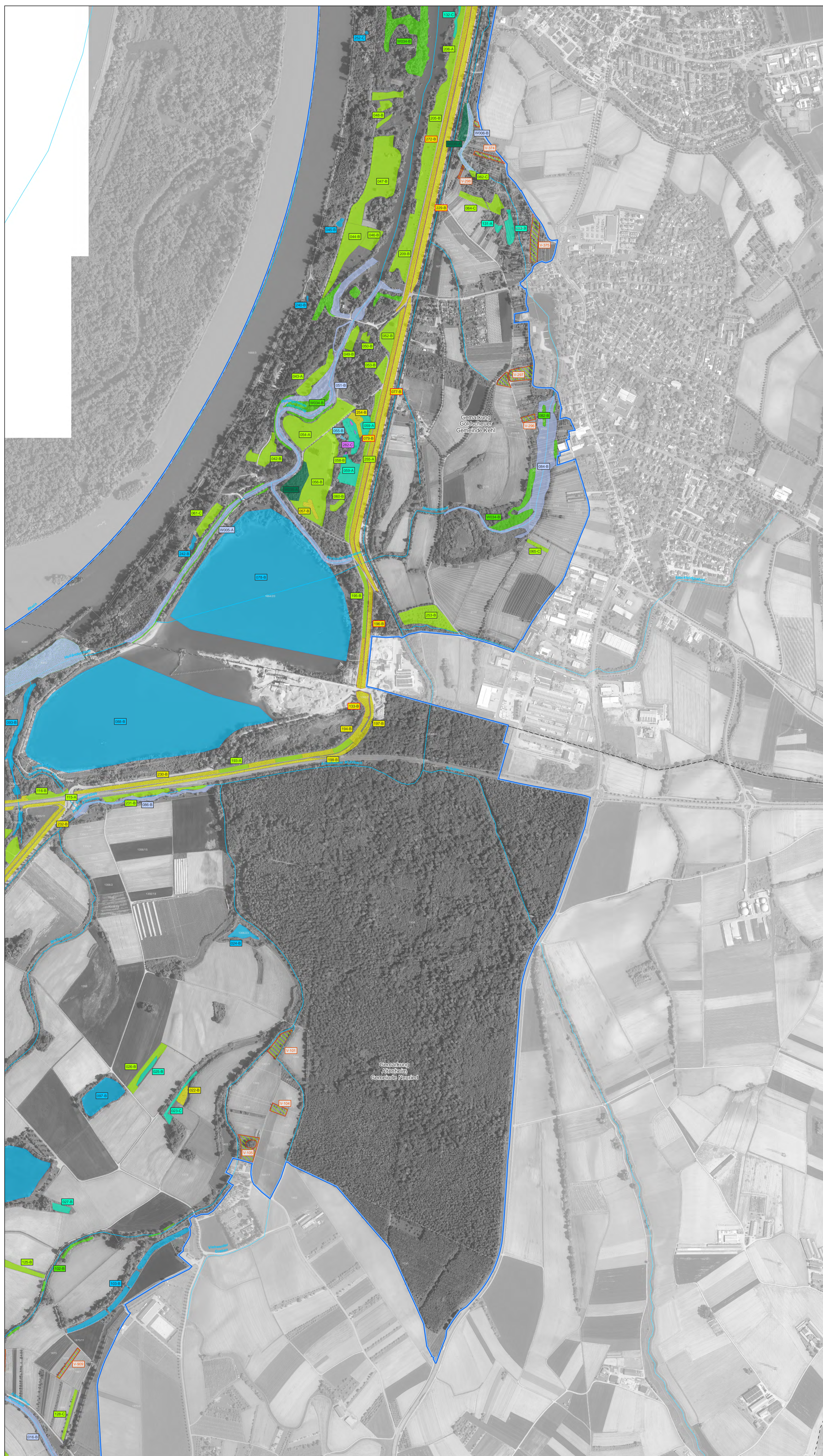


# Natura 2000 Managementplan 7512-341

## "Rheinniederung von Wittenweier bis Kehl" - Teilkarte 3



**Lebensraumtypen: Bestand und Erhaltungsziele**

Erhaltungsziele für alle FFH-Lebensraumtypen: Erhaltung des derzeitigen Zustands bzw. Aufwertung der verschlechterten Bestände

3140	Kalkreiche, nährstoffarme Stillgewässer mit Armleuchteralgen
3150	Natürliche nährstoffreiche Seen
3260	Fließgewässer mit flutender Wasservegetation
3260/91E0*	Fließgewässer (HB) mit Auenwäldern (NB)
6210	Kalk-Magerasen
6210*	Kalk-Magerasen (orchideenreiche Bestände)
6212	Submediterrane Halbtrockenrasen (Mesobromion)
6212*	Submediterrane Halbtrockenrasen (Mesobromion) (orchideenreiche Bestände)
6410	Pfahlgroßwiesen
6430	Feuchte Hochstaudenfluren
6510	Magere Flachland-Mähwiesen
7230	Kalkreiche Niedermoores
9180	Sternmieren-Eichen-Hainbuchenwald
91E0*	Auenwälder mit Erle, Esche, Weide
91F0	Hartholzauenwälder

\* prioritärer Lebensraumtyp

002-C Offeland: Nummer der Erfassungseinheit (letzte 3 Ziffern) und Erhaltungszustand (Farbgebung entspricht der Farbe des LRT)

W003-B Wald: Nummer der Erfassungseinheit (letzte 3 Ziffern) und Erhaltungszustand (Farbgebung entspricht der Farbe des LRT)

V-125 Mähwiesenverlustflächen: Nummer der Verlustfläche (letzte 3 Ziffern)

A = Erhaltung in hervorragendem Zustand  
B = Erhaltung in gutem Zustand  
C = Erhaltung in durchschnittlichem Zustand

Aus kartographischen Gründen wird bei Erfassungseinheiten, die aus mehreren räumlich beieinanderliegenden Teilflächen bestehen, jeweils der größte Teil beschriftet.

**Verlustflächen FFH-Mähwiesen**  
Ziel: Wiederherstellung (12,2 ha)

6510 Verlustflächen Magerer Flachland-Mähwiesen

Entwicklungsziele werden aus kartographischen Gründen nicht dargestellt. Diese sind in der Maßnahmenkarte ersichtlich bzw. im Textteil formuliert.

**Schutzgebiet**

FFH-Gebiet 7512-341 "Rheinniederung von Wittenweier bis Kehl"

**Verwaltungseinheiten**

Furststücksgrenze mit Furststücksnummer

Gemarkungsgrenze mit Gemarkungsname

Landkreisgrenze mit Name des Landkreises

**Sonstiges**

Gewässer mit Gewässerbezeichnung

0 50 100 200 300 400 500 Meter

N

Staatliche Naturschutzverwaltung Baden-Württemberg

Grundlage: Topographische Karte 1:100.000 (TK100) Orthophoto (DOP) Automatisiertes Liegenschaftskataster (ALK)

© Landesamt für GeoInformation und Landesentwicklung Baden-Württemberg (GLI) (www.gli-bw.de) Az.: 2851-9-119

Managementplan für das FFH-Gebiet 7512-341 "Rheinniederung von Wittenweier bis Kehl" und das Vogelschutzgebiet 7512-401 "Rheinniederung Nonnenweier bis Kehl"

**Bestands- und Zielekarte Lebensraumtypen**  
Teilkarte 3

Bearbeiter: BHM Planungsgesellschaft mbH  
Gezeichnet: Dipl. Geökol. M. Maniary  
Geferigt: 15.08.2020  
Stand der Offeland-Kartierungen: 2017/2018  
Maßstab: 1 : 5.000

gestützt mit Mitteln der EU

Baden-Württemberg  
REGIERUNGSPRÄSIDIUM FREIBURG