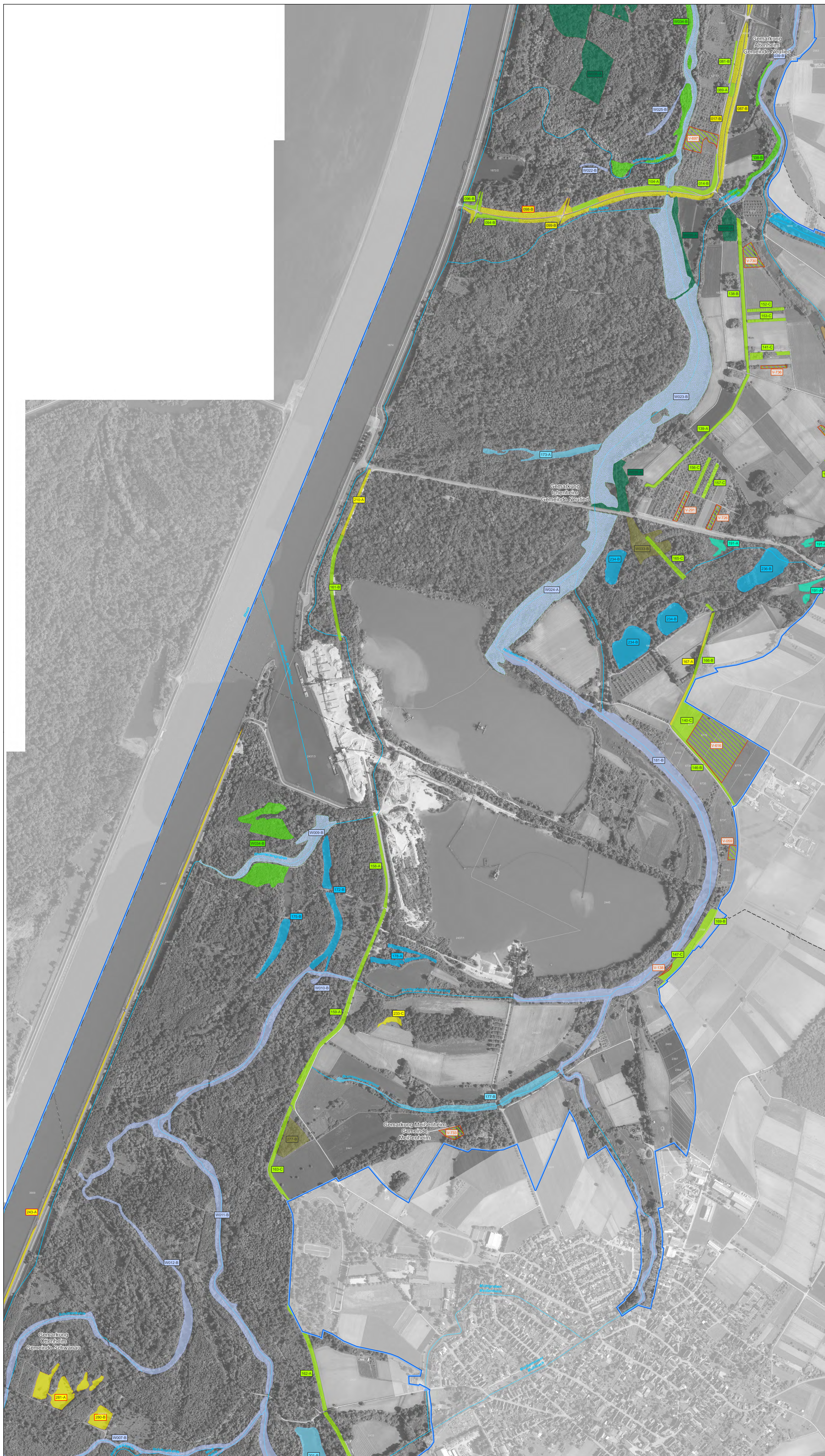


Natura 2000 Managementplan 7512-341

"Rheinniederung von Wittenweier bis Kehl" - Teilkarte 5



Lebensraumtypen: Bestand und Erhaltungsziele

Erhaltungsziele für alle FFH-Lebensraumtypen: Erhaltung des derzeitigen Zustands bzw. Aufwertung der verschlechterten Bestände

3140	Kalkreiche, nährstoffarme Stillgewässer mit Armleuchteralgen
3150	Natürliche nährstoffreiche Seen
3260	Fließgewässer mit flutender Wasservegetation
3260/91E0*	Fließgewässer (HB) mit Auenwäldern (NB)
6210	Kalk-Magerasen
6210*	Kalk-Magerasen (orchideenreiche Bestände)
6212	Submediterrane Halbtrockenrasen (Mesobromion)
6212*	Submediterrane Halbtrockenrasen (Mesobromion) (orchideenreiche Bestände)
6410	Pfahlgroßwiesen
6430	Feuchte Hochstaudenfluren
6510	Magerer Flachland-Mähwiesen
7230	Kalkreiche Niedermoores
9180	Sternmieren-Eichen-Hainbuchenwald
91E0*	Auenwälder mit Erle, Esche, Weide
91F0	Hartholzauenwälder

* prioritärer Lebensraumtyp

002-C Offland: Nummer der Erfassungseinheit (letzte 3 Ziffern) und Erhaltungszustand (Farbgebung entspricht der Farbe des LRT)

W003-B Wald: Nummer der Erfassungseinheit (letzte 3 Ziffern) und Erhaltungszustand (Farbgebung entspricht der Farbe des LRT)

V-123 Mähwiesenverlustflächen: Nummer der Verlustfläche (letzte 3 Ziffern)

A = Erhaltung in hervorragendem Zustand
B = Erhaltung in gutem Zustand
C = Erhaltung in durchschnittlichem Zustand

Aus kartographischen Gründen wird bei Erfassungseinheiten, die aus mehreren räumlich beieinanderliegenden Teilflächen bestehen, jeweils der größte Teil beschriftet.

Verlustflächen FFH-Mähwiesen Ziel: Wiederherstellung (12,2 ha)

V-123	Verlustflächen Magerer Flachland-Mähwiesen
-------	--

Entwicklungsziele werden aus kartographischen Gründen nicht dargestellt. Diese sind in der Maßnahmenkarte ersichtlich bzw. im Textteil formuliert.

Schutzgebiet

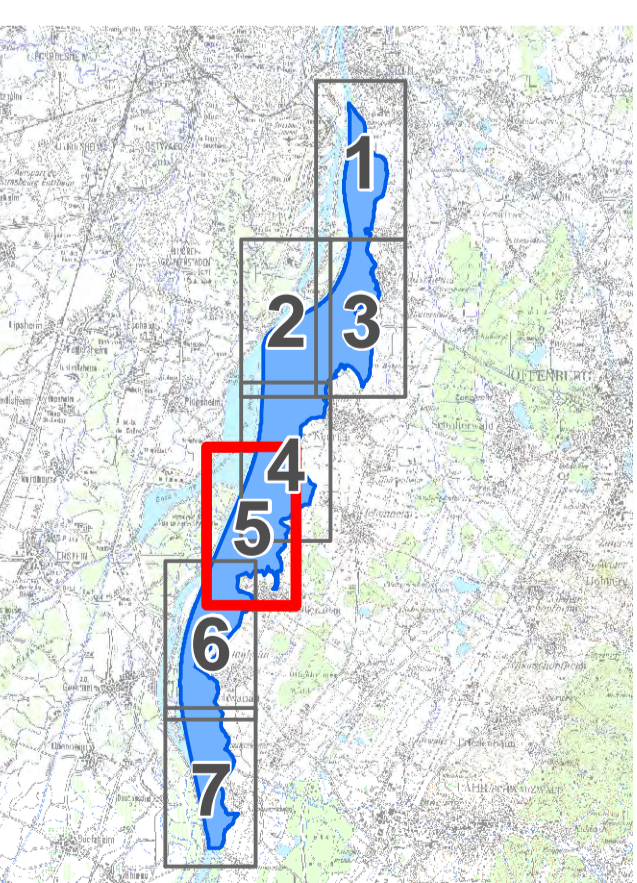
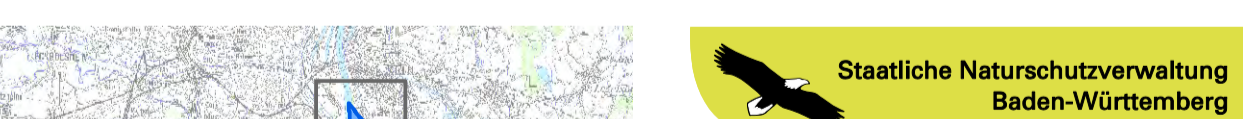
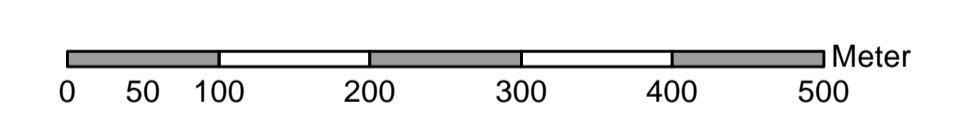
FFH-Gebiet 7512-341 "Rheinniederung von Wittenweier bis Kehl"

Verwaltungseinheiten

- Flurstücksgränze mit Flurstücksnummer
- Gemarkungsgrenze mit Gemarkungsname
- Landkreisgrenze mit Name des Landkreises

Sonstiges

Gewässer mit Gewässerbezeichnung



Grundlage: Topographische Karte 1:100.000 (TK100)
Orthophoto (DOP)
Automatisiertes Liegenschaftskaster (ALK)
© Landesamt für GeoInformation und
Landsentwicklung Baden-Württemberg (GLL)
(www.lgl-bw.de) Az.: 2851-9-119

Managementplan
für das FFH-Gebiet 7512-341
"Rheinniederung von Wittenweier bis Kehl"
und das Vogelschutzgebiet 7512-401
"Rheinniederung Nonnenweier bis Kehl"



Bestands- und Zielekarte Lebensraumtypen

Teilkarte 5

Bearbeiter: BHM Planungsgesellschaft mbH
Gezeichnet: Dipl. Geoökol. M. Maniary
Geprüft: 15.08.2020
Stand der Offland-Kartierungen: 2017/2018
Maßstab: 1 : 5.000

