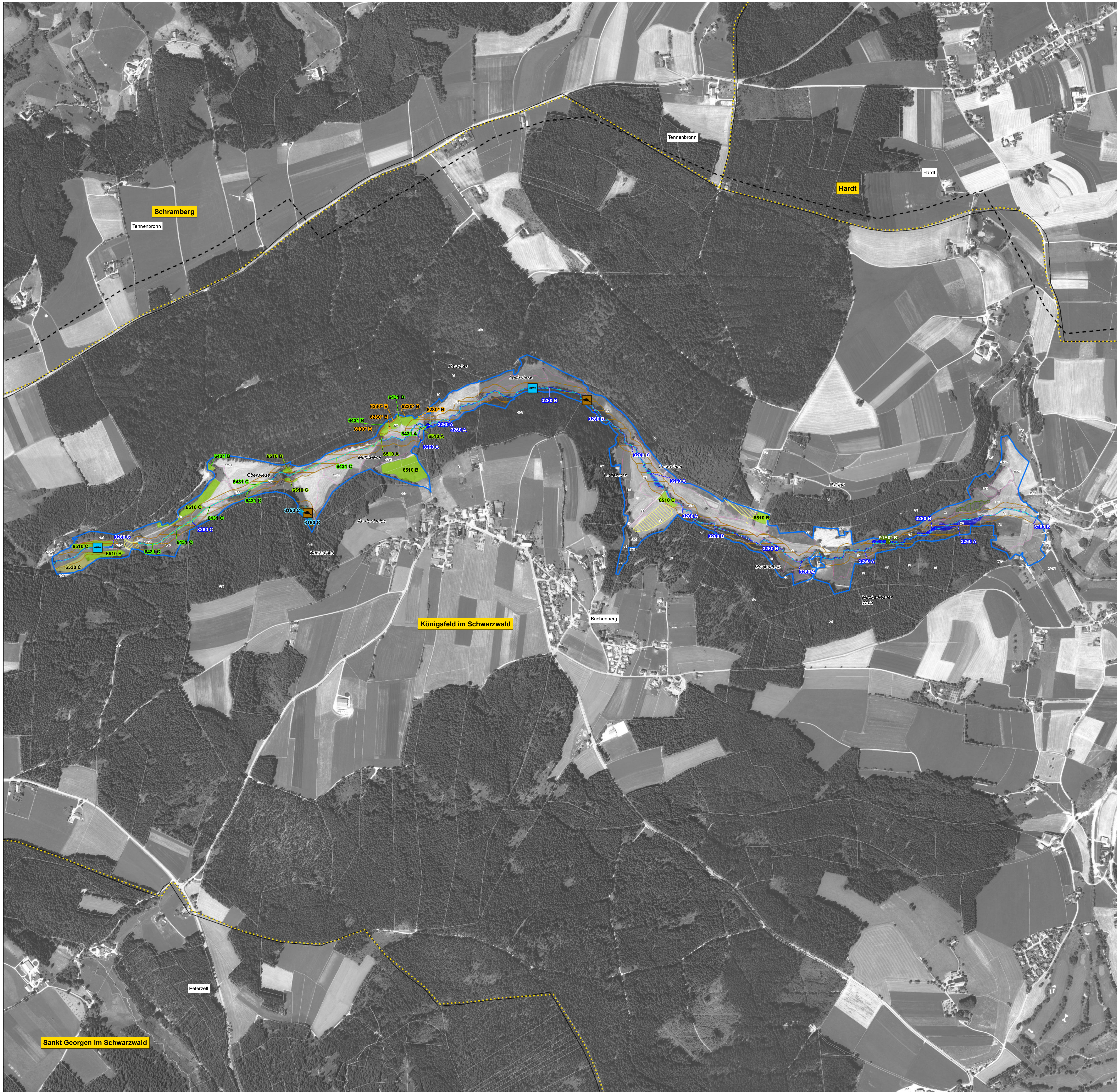


Natura 2000-Managementplan



Lebensraumtypen: Bestand und Erhaltungsziele

Erhaltung der FFH-Lebensraumtypen in ihrem derzeitigen Zustand bzw. Aufwertung der verschlechterten Bestände

- | Haupt- bogen | Neben- bogen | Code | Lebensraumtyp |
|--------------|--------------|-------|--------------------------------------------------------------|
| ● | ○ | 3130 | Nährstoffarme bis mäßig nährstoffreiche Stillgewässer |
| ■ | ○ | 3140 | Kalkreiche, nährstoffarme Stillgewässer mit Armleuchteralgen |
| ■ | ○ | 3150 | Natürliche nährstoffreiche Seen |
| ■ | ○ | 3160 | Dystrophe Seen |
| ■ | ○ | 3260 | Fließgewässer mit flutender Wasservegetation |
| ■ | ○ | 4030 | Trockene Heiden |
| ■ | ○ | 5130 | Wacholderheiden |
| ■ | ○ | 6212 | Halbtrockenrasen |
| ■ | ○ | 6212* | Halbtrockenrasen (orchideenreiche Bestände) |
| ■ | ○ | 6230* | Artenreiche Borstgrasrasen |
| ○ | ○ | 6410 | Pfeifengraswiesen |
| ○ | ○ | 6431 | Feuchte Hochstaudenfluren |
| ■ | ○ | 6510 | Magere Flachland-Mähwiesen |
| ■ | ○ | 6520 | Berg-Mähwiesen |
| ■ | ○ | 7120 | Geschädigte Hochmoore |
| ■ | ○ | 7140 | Übergangs- und Schwingrasenmoore |
| ■ | ○ | 7230 | Kalkreiche Niedermoore |
| ■ | ○ | 8160* | Kalkschutthalden |
| ○ | ○ | 8210 | Kalkfelsen mit Felspaltenvegetation |
| ■ | ○ | 8220 | Silikatfelsen mit Felspaltenvegetation |
| ■ | ○ | 8310 | Höhlen und Balmen |
| ■ | ○ | 9130 | Waldmeister-Buchenwälder |
| ■ | ○ | 9150 | Orchideen-Buchenwälder |
| ■ | ○ | 9160 | Sternmieren-Eichen-Hainbuchenwälder |
| ■ | ○ | 9180* | Schlucht- und Hangmischwälder |
| ■ | ○ | 91D0* | Moorwälder |
| ■ | ○ | 91E0* | Auenwälder mit Erle, Esche, Weide |
| ■ | ○ | 9410 | Bodensaure Nadelwälder |

Verlustflächen FFH-Mähwiesen - Ziel: Wiederherstellung (100 ha)
 6510 Magere Flachland-Mähwiesen
 6520 Berg-Mähwiesen

Lebensraumtypen: Entwicklungsziele

Aufwertung bestehender FFH-Lebensraumtypen / Neuschaffung von Flächen mit FFH-Lebensraumtypen

- | Code | Lebensraumtyp |
|------|---------------------------------------------------|
| ■ | 3150 Natürliche nährstoffreiche Seen |
| ■ | 3260 Fließgewässer mit flutender Wasservegetation |
| ■ | 4030 Trockene Heiden |
| ■ | 5130 Wacholderheiden |
| ■ | 6212 Halbtrockenrasen |
| ■ | 6230* Artenreiche Borstgrasrasen |
| ■ | 6410 Pfeifengraswiesen |
| ■ | 6431 Feuchte Hochstaudenfluren |
| ■ | 6510 Magere Flachland-Mähwiesen |
| ■ | 6520 Berg-Mähwiesen |
| ■ | 7140 Übergangs- und Schwingrasenmoore |
| ■ | 7230 Kalkreiche Niedermoore |
| ■ | 8210 Kalkfelsen mit Felspaltenvegetation |
| ■ | 8160* Kalkschutthalden |
| ■ | 9150 Orchideen-Buchenwälder |
| ■ | 9180* Schlucht- und Hangmischwälder |
| ■ | 91D0* Moorwälder |
| ■ | 91E0* Auenwälder mit Erle, Esche, Weide |
| ■ | 9410 Bodensaure Nadelwälder |

Arten: Bestand und Erhaltungsziele

Erhaltung der Populationen und ihrer Lebensstätten in ihrem derzeitigen Zustand bzw. Aufwertung der verschlechterten Populationen und ihrer Lebensstätten

- | Lebensstätten | Artenpunkte | Code | Art |
|---------------|-------------|------|------------------------------------------------------|
| ■ | ● | 1093 | Steinkrebs (<i>Austropotamobius torrentium</i>) |
| ■ | ● | 1096 | Bachneunauge (<i>Lampetra planeri</i>) |
| ■ | ● | 1134 | Bitterling (<i>Rhodeus sericeus amarus</i>) |
| ■ | ● | 1163 | Groppe (<i>Cottus gobio</i>) |
| ■ | ● | 1166 | Kammolch (<i>Triturus cristatus</i>) |
| ■ | ● | 1193 | Gelbbauchunke (<i>Bombina variegata</i>) |
| ■ | ● | 1308 | Mopsfledermaus (<i>Barbastella barbastellus</i>) |
| ■ | ● | 1323 | Bechsteinfledermaus (<i>Myotis bechsteini</i>) |
| ■ | ● | 1324 | Großes Mausohr (<i>Myotis myotis</i>) |
| ■ | ● | 1337 | Biber (<i>Castor fiber</i>) |
| ■ | ● | 1381 | Grünes Besenmoos (<i>Dicranum viride</i>) |
| ■ | ● | 1386 | Grünes Koboldmoos (<i>Buxbaumia viridis</i>) |
| ■ | ● | 1902 | Frauenschuh (<i>Cypridium calceolus</i>) |
| ■ | ● | 4038 | Blauschillernder Feuerfalter (<i>Lycena helle</i>) |

Nicht dargestellte Lebensstätten und Erhaltungsziele von Arten
 - Lebensstätte Mopsfledermaus (*Barbastella barbastellus*): Unterhölzter Wald und Wälder / Waldstrukturen mit 25-m-Puffer im gesamten FFH-Gebiet
 - Lebensstätte Bechsteinfledermaus (*Myotis bechsteini*): Unterhölzter Wald und Wälder / Waldstrukturen mit 25-m-Puffer im gesamten FFH-Gebiet (ausgenommen Naturraum Südöstlicher Schwarzwald)
 - Lebensstätte Großes Mausohr (*Myotis myotis*): gesamtes FFH-Gebiet
 - Das Grüne Koboldmoos (*Buxbaumia viridis*) wurde nur im Teilgebiet Deggenreuthen-Rauschachen erfasst. Weitere Vorkommen im FFH-Gebiet sind potentiell möglich.

Arten: Entwicklungsziele

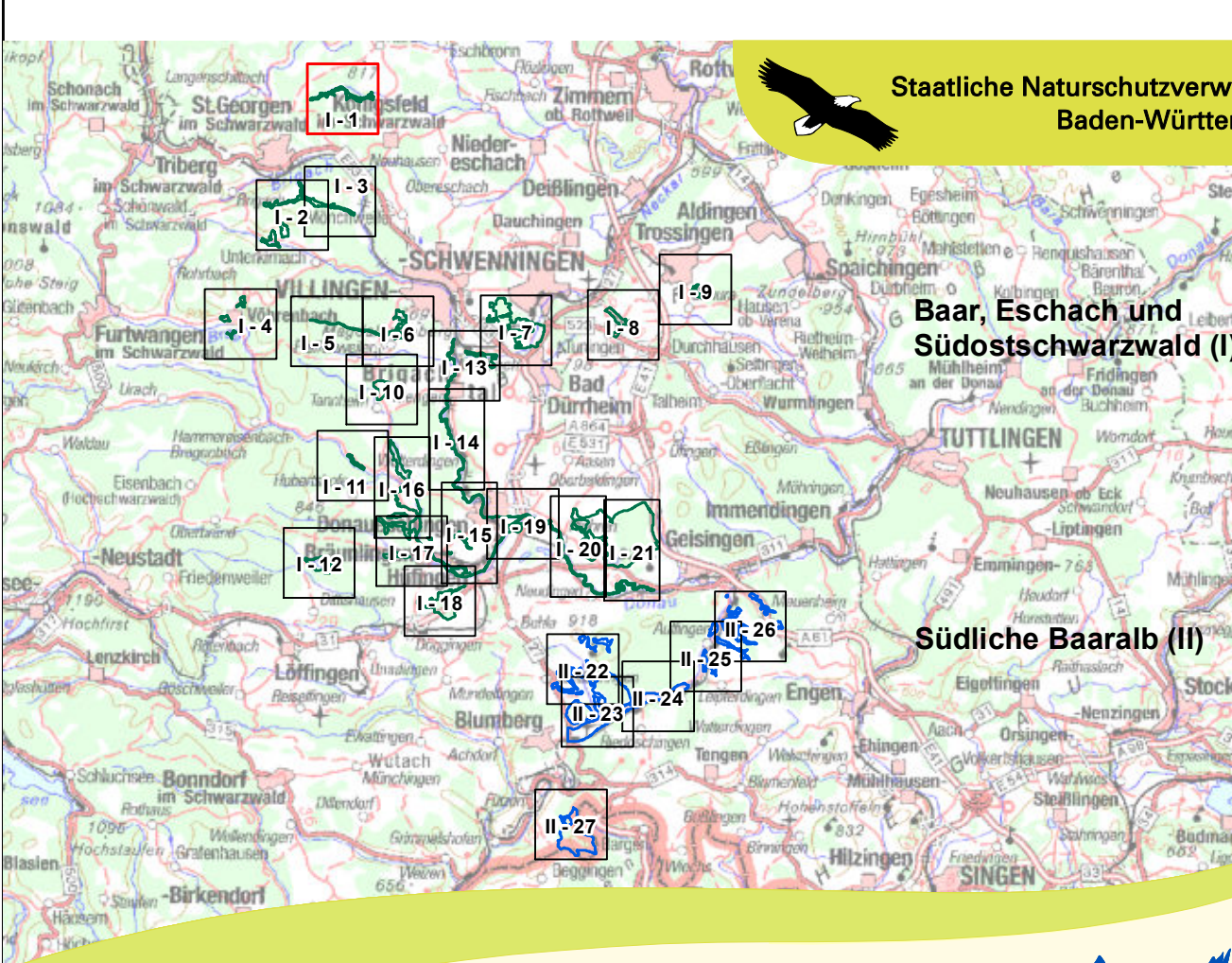
- | Code | Arten |
|------|-----------------------------------------------------------|
| ■ | 1381 Grünes Besenmoos (<i>Dicranum viride</i>) |
| ■ | 1902 Frauenschuh (<i>Cypridium calceolus</i>) |
| ■ | 4038 Blauschillernder Feuerfalter (<i>Lycena helle</i>) |

Das Entwicklungsziel „Aufwertung bestehender Populationen und Lebensstätten“ von Bachneunauge (*Lampetra planeri*), Bitterling (*Rhodeus sericeus amarus*), Groppe (*Cottus gobio*) und Biber (*Castor fiber*) ist in der Karte nicht dargestellt.

Kennzeichnung	Beschriftung
■	Naturschutzgebietsgrenze
■	FFH-Gebietsgrenze
■	Vogelschutzgebietsgrenze
■	Naturraumgrenze
---	Kreisgrenze
---	Gemeindegrenze
---	Gemarkungsgrenze
---	Flurstücksgrenze
○	Offenlandbiotope nach § 33 NatSchG
■	Weierbachtal
■	Donauschlingen
■	Grünigen

Kartengrundlagen:
 - Automatisiertes Liegenschaftskataster (ALK)
 - Orthophoto 1:10.000 (DOP)
 © Landesamt für Geoinformation und Landentwicklung Baden-Württemberg (LGL) (www.lgl-bw.de) Az.: 2851.9-1/19
 - Digitale Topographische Karte 1:500.000 (DTK500) in Übersichtskarte
 © GeoBasis-BE / BKG 2017

0 250 500 Meter



Managementplan für das FFH-Gebiet 7916-311
Baar, Eschach und Südostschwarzwald – Teilgebiete „Baar“ und „Südostschwarzwald“ und FFH-Gebiet 8117-341 Südliche Baar

Bestands- und Zielekarte Lebensraumtypen / Lebensstätten

Teilkarte I - 1

Bearbeiter	Institut für Landschaft und Umwelt
Gezeichnet	Dipl.-Ing. (FH) Sandra Roth
Gefertigt	29.02.2020
Stand der Kartierung	31.09.2015
Maßstab	1 : 5.000