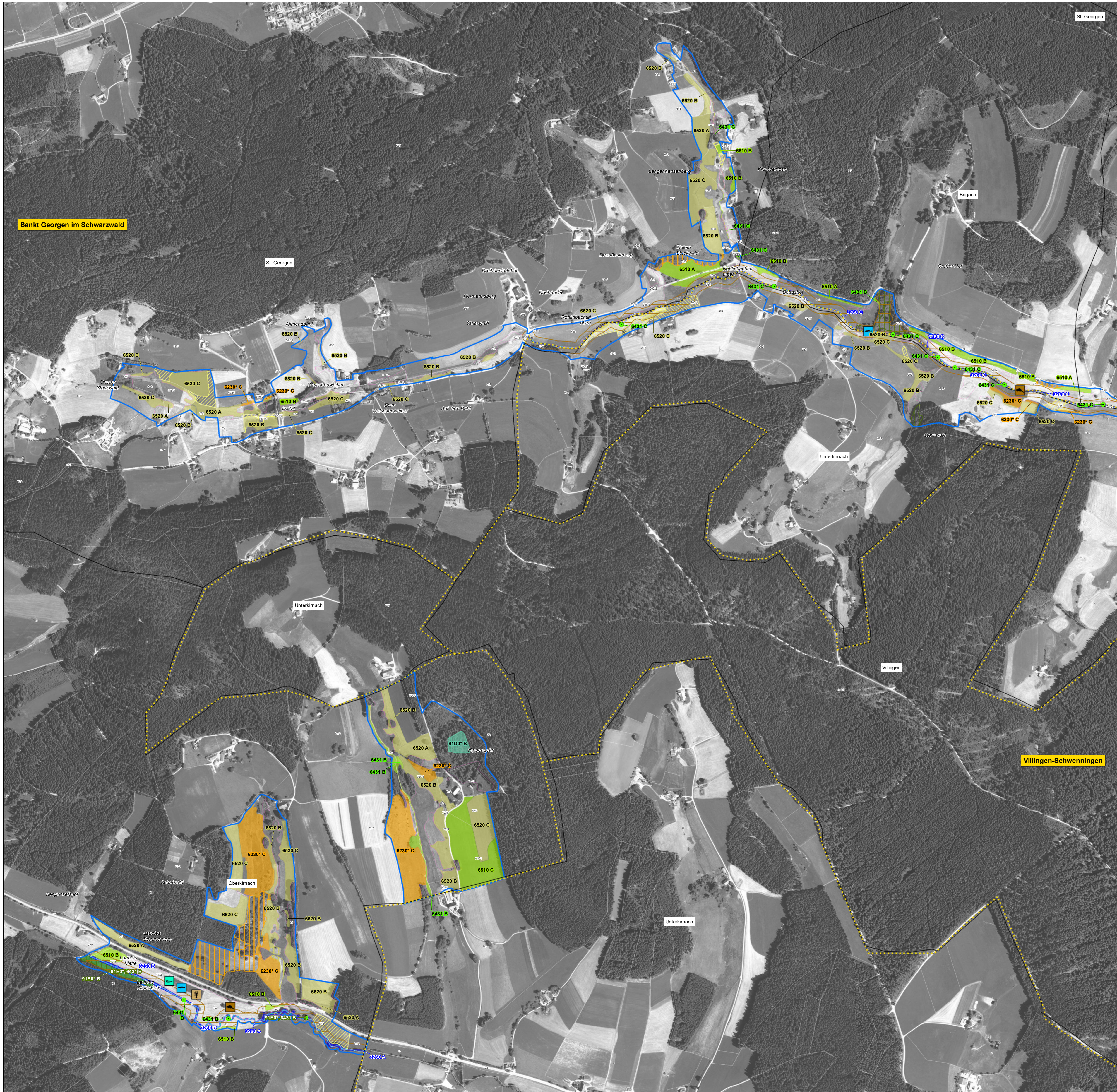


# Natura 2000-Managementplan



## Lebensraumtypen: Bestand und Erhaltungsziele

Erhaltung der FFH-Lebensraumtypen in ihrem derzeitigen Zustand bzw. Aufwertung der verschlechterten Bestände

- | Haupt- / Nebenbogen | Code  | Lebensraumtyp  |
|---------------------|-------|--|
| ●                   | 3130  | Nährstoffarme bis mäßig nährstoffreiche Stillgewässer        |
| ●                   | 3140  | Kalkreiche, nährstoffarme Stillgewässer mit Armleuchteralgen |
| ●                   | 3150  | Natürliche nährstoffreiche Seen                              |
| ●                   | 3160  | Dystrophe Seen   |
| ●                   | 3260  | Fließgewässer mit flutender Wasservegetation                 |
| ●                   | 4030  | Trockene Heiden  |
| ●                   | 5130  | Wacholderheiden  |
| ●                   | 6212  | Halbtrockenrasen   |
| ●                   | 6212* | Halbtrockenrasen (orchideenreiche Bestände)                  |
| ●                   | 6230* | Artenreiche Borstgrasrasen                                   |
| ●                   | 6410  | Pfeifengraswiesen  |
| ●                   | 6431  | Feuchte Hochstaudenfluren                                    |
| ●                   | 6510  | Magere Flachland-Mähwiesen                                   |
| ●                   | 6520  | Berg-Mähwiesen   |
| ●                   | 7120  | Geschädigte Hochmoore  |
| ●                   | 7140  | Übergangs- und Schwingrasenmoore                             |
| ●                   | 7230  | Kalkreiche Niedermoore                                       |
| ●                   | 8160* | Kalkschutthalden   |
| ●                   | 8210  | Kalkfelsen mit Felspaltenvegetation                          |
| ●                   | 8220  | Silkefelsen mit Felspaltenvegetation                         |
| ●                   | 8310  | Höhlen und Balmen  |
| ●                   | 9130  | Waldmeister-Buchenwälder                                     |
| ●                   | 9150  | Orchideen-Buchenwälder                                       |
| ●                   | 9160  | Stemmler-Eichen-Hainbuchenwälder                             |
| ●                   | 9180* | Schlucht- und Hangmischwälder                                |
| ●                   | 91D0* | Moorwälder   |
| ●                   | 91E0* | Auenwälder mit Erle, Esche, Weide                            |
| ●                   | 9410  | Bodensaure Nadelwälder                                       |

Verlustflächen FFH-Mähwiesen - Ziel: Wiederherstellung (100 ha)  
 6510 Magere Flachland-Mähwiesen  
 6520 Berg-Mähwiesen

## Lebensraumtypen: Entwicklungsziele

Aufwertung bestehender FFH-Lebensraumtypen / Neuschaffung von Flächen mit FFH-Lebensraumtypen

- | Lebensraumtyp | Code  | Lebensraumtyp                                |
|---------------|-------|--|
| ■             | 3150  | Natürliche nährstoffreiche Seen              |
| ■             | 3260  | Fließgewässer mit flutender Wasservegetation |
| ■             | 4030  | Trockene Heiden                              |
| ■             | 5130  | Wacholderheiden                              |
| ■             | 6212  | Halbtrockenrasen                             |
| ■             | 6230* | Artenreiche Borstgrasrasen                   |
| ■             | 6410  | Pfeifengraswiesen                            |
| ■             | 6431  | Feuchte Hochstaudenfluren                    |
| ■             | 6510  | Magere Flachland-Mähwiesen                   |
| ■             | 6520  | Berg-Mähwiesen                               |
| ■             | 7140  | Übergangs- und Schwingrasenmoore             |
| ■             | 7230  | Kalkreiche Niedermoore                       |
| ■             | 8210  | Kalkfelsen mit Felspaltenvegetation          |
| ■             | 8160* | Kalkschutthalden                             |
| ■             | 9150  | Orchideen-Buchenwälder                       |
| ■             | 9180* | Schlucht- und Hangmischwälder                |
| ■             | 91D0* | Moorwälder                                   |
| ■             | 91E0* | Auenwälder mit Erle, Esche, Weide            |
| ■             | 9410  | Bodensaure Nadelwälder                       |

\* prioritärer Lebensraumtyp  
 Erhaltungszustand: A = hervorragend, B = gut, C = durchschnittlich / beschränkt

## Arten: Bestand und Erhaltungsziele

Erhaltung der Populationen und ihrer Lebensstätten in ihrem derzeitigen Zustand bzw. Aufwertung der verschlechterten Populationen und ihrer Lebensstätten

- | Arten | Code | Arten  | Artenpunkte |
|-------|------|--|-------------|
| ■     | 1093 | Steinkrebs (Austropotamobius torrentium)     | ●           |
| ■     | 1096 | Bachneunauge (Lampetra planeri)              | ●           |
| ■     | 1134 | Bitterling (Rhodeus sericeus amarus)         | ●           |
| ■     | 1163 | Groppe (Cottus gobio)                        | ●           |
| ■     | 1166 | Kammolch (Triturus cristatus)                | ●           |
| ■     | 1193 | Gelbbauchunke (Bombina variegata)            | ●           |
| ■     | 1308 | Mopsfledermaus (Barbastella barbastellus)    | ●           |
| ■     | 1323 | Bechsteinfledermaus (Myotis bechsteini)      | ●           |
| ■     | 1324 | Großes Mausohr (Myotis myotis)               | ●           |
| ■     | 1337 | Biber (Castor fiber)                         | ●           |
| ■     | 1381 | Grünes Besenmoos (Dicranum viride)           | ●           |
| ■     | 1386 | Grünes Koboldmoos (Buxbaumia viridis)        | ●           |
| ■     | 1902 | Frauenschuh (Cypripedium calceolus)          | ●           |
| ■     | 4038 | Blauschillernder Feuerfalter (Lycaena helle) | ●           |

## Nicht dargestellte Lebensstätten und Erhaltungsziele von Arten

- Lebensstätte Mopsfledermaus (Barbastella barbastellus): Unterhölzler Wald und Wälder / Waldstrukturen mit 25-m-Puffer im gesamten FFH-Gebiet
- Lebensstätte Bechsteinfledermaus (Myotis bechsteini): Unterhölzler Wald und Wälder / Waldstrukturen mit 25-m-Puffer im gesamten FFH-Gebiet (ausgenommen Naturraum Südlicher Schwarzwald)
- Lebensstätte Großes Mausohr (Myotis myotis): gesamtes FFH-Gebiet
- Das Grüne Koboldmoos (Buxbaumia viridis) wurde nur im Teilgebiet Deggenreuschen-Rauschachen erfasst. Weitere Vorkommen im FFH-Gebiet sind potentiell möglich.

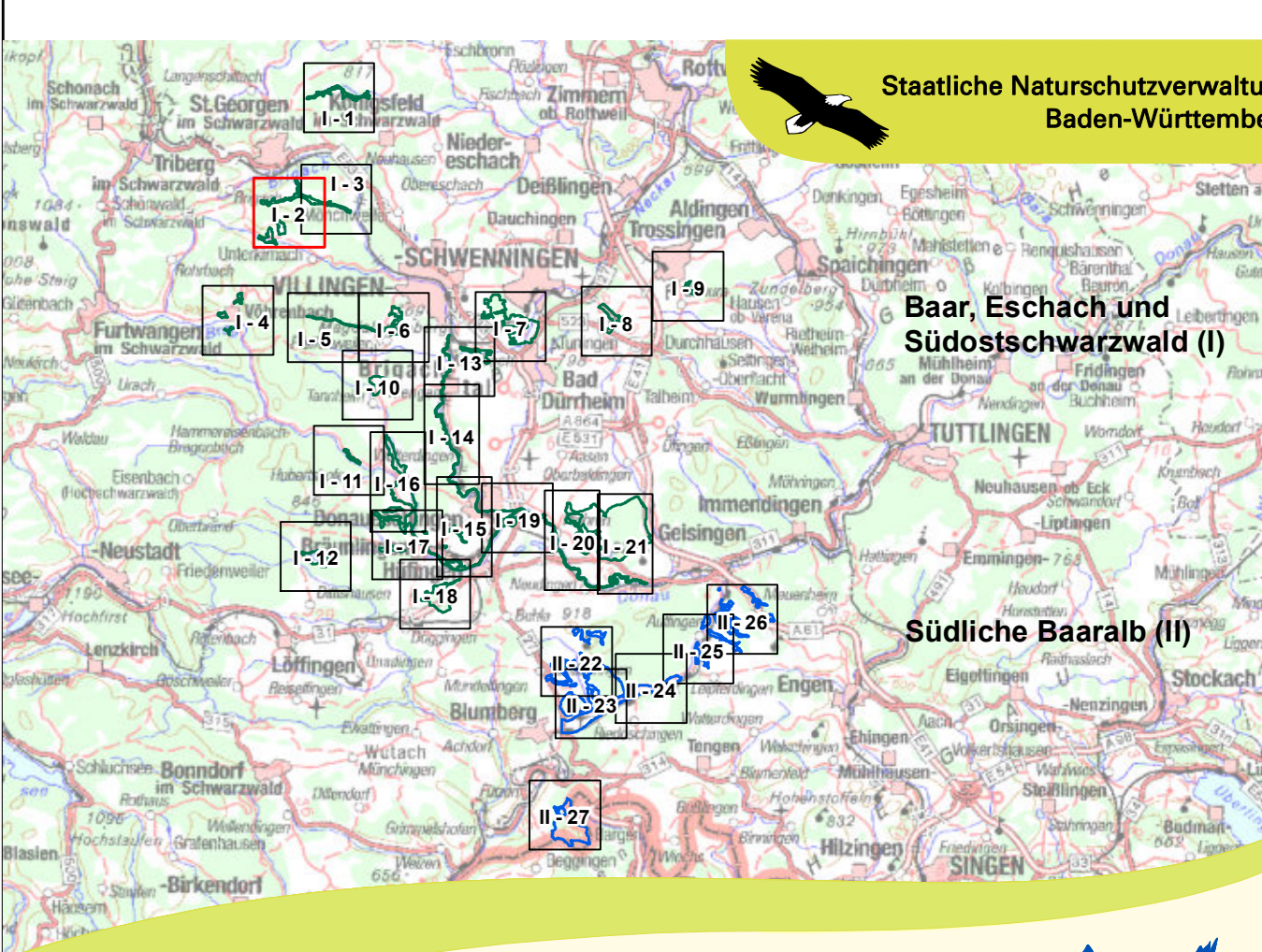
## Arten: Entwicklungsziele

- | Arten | Code | Arten  |
|-------|------|--|
| ■     | 1381 | Grünes Besenmoos (Dicranum viride)           |
| ■     | 1902 | Frauenschuh (Cypripedium calceolus)          |
| ■     | 4038 | Blauschillernder Feuerfalter (Lycaena helle) |

Das Entwicklungsziel „Aufwertung bestehender Populationen und Lebensstätten“ von Bachneunauge (Lampetra planeri), Bitterling (Rhodeus sericeus amarus), Groppe (Cottus gobio) und Biber (Castor fiber) ist in der Karte nicht dargestellt.

Kennzeichnung	Beschriftung
■	Naturschutzgebietsgrenze
■	FFH-Gebietsgrenze
■	Vogelschutzgebietsgrenze
■	Naturraumgrenze
---	Kreisgrenze
---	Gemeindegrenze
---	Gemarkungsgrenze
---	Flurstücksgrenze
---	Offenlandbiotope nach § 33 NatSchG

Kartengrundlagen:  
 - Automatisiertes Liegenschaftskataster (ALK)  
 - Orthorektifisch 1:10.000 (DOP)  
 © Landesamt für Geoinformation und Landentwicklung Baden-Württemberg (LGL)  
 (www.lgl-bw.de) Az.: 2851.9-1/19  
 © Digitale Topographische Karte 1:500.000 (DTK500) in Übersichtskarte  
 © GeoBasis-DE / BKG 2017



Managementplan für das FFH-Gebiet 7916-311  
 Baar, Eschach und Südostschwarzwald –  
 Teilgebiete "Baar" und "Südostschwarzwald" und  
 FFH-Gebiet 8117-341 Südliche Baarab

## Bestands- und Zielekarte Lebensraumtypen / Lebensstätten

Teilkarte 1-2  
 Bearbeiter: Institut für Landschaft und Umwelt  
 Gezeichnet: Dipl.-Ing. (FH) Sandra Roth  
 Gefertigt: 29.02.2020  
 Stand der Kartierung: 31.09.2015  
 Maßstab: 1 : 5.000