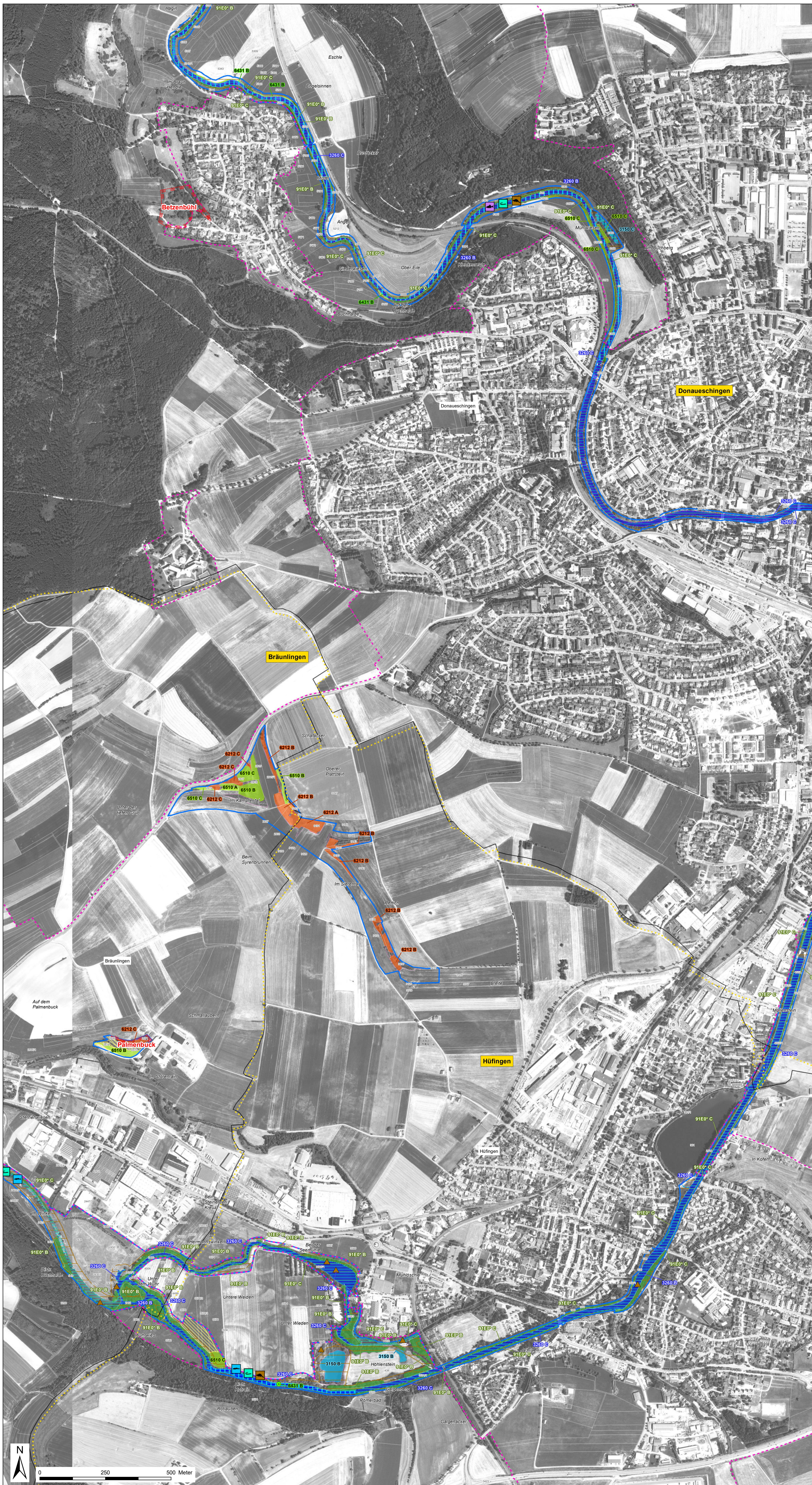


# Natura 2000-Managementplan



**Lebensraumtypen: Bestand und Erhaltungsziele**  
Erhaltung der FFH-Lebensraumtypen in ihrem derzeitigen Zustand bzw. Aufwertung der verschlechterten Bestände

| Hauptbogen | Nebenbogen | Code  | Lebensraumtyp  |
|------------|------------|-------|--|
| ●          | ○          | 3130  | Nährstoffarme bis mäßig nährstoffreiche Stillgewässer        |
| ●          | ○          | 3140  | Kalkreiche, nährstoffarme Stillgewässer mit Arnieuchteralgen |
| ●          | ○          | 3150  | Natürliche nährstoffreiche Seen                              |
| ●          | ○          | 3160  | Dystrophe Seen   |
| ●          | ○          | 3260  | Fließgewässer mit flutender Wasservegetation                 |
| ●          | ○          | 4030  | Trockene Heiden  |
| ●          | ○          | 5130  | Wacholderheiden  |
| ●          | ○          | 6212  | Halbtrockenrasen   |
| ●          | ○          | 6212* | Halbtrockenrasen (orchideenreiche Bestände)                  |
| ●          | ○          | 6230* | Artenreiche Borstgrasrasen                                   |
| ●          | ○          | 6410  | Pfeifengraswiesen  |
| ●          | ○          | 6431  | Feuchte Hochstaudenfluren                                    |
| ●          | ○          | 6510  | Magere Flachland-Mähwiesen                                   |
| ●          | ○          | 6520  | Berg-Mähwiesen   |
| ●          | ○          | 7120  | Geschädigte Hochmoore  |
| ●          | ○          | 7140  | Übergangs- und Schwingrasenmoore                             |
| ●          | ○          | 7230  | Kalkreiche Niedermoore                                       |
| ●          | ○          | 8160* | Kalkschutthalden   |
| ●          | ○          | 8210  | Kalkfelsen mit Felsspaltenvegetation                         |
| ●          | ○          | 8220  | Silikalfelsen mit Felsspaltenvegetation                      |
| ●          | ○          | 8310  | Höhlen und Balmen  |
| ●          | ○          | 9130  | Waldmeister-Buchenwälder                                     |
| ●          | ○          | 9150  | Orchideen-Buchenwälder                                       |
| ●          | ○          | 9160  | Sternmieren-Eichen-Hainbuchenwälder                          |
| ●          | ○          | 9180* | Schlucht- und Hangmischwälder                                |
| ●          | ○          | 91D0* | Moorwälder   |
| ●          | ○          | 91E0* | Auenwälder mit Erle, Esche, Weide                            |
| ●          | ○          | 9410  | Bodensaure Nadelwälder                                       |

Verstärkungen FFH-Mähwiesen - Ziel: Wiederherstellung (100 ha)

|   |      |                            |
|---|------|----------------------------|
| ■ | 6510 | Magere Flachland-Mähwiesen |
| ■ | 6520 | Berg-Mähwiesen             |

**Lebensraumtypen: Entwicklungsziele**  
Aufwertung bestehender FFH-Lebensraumtypen / Neuschaffung von Flächen mit FFH-Lebensraumtypen

|   |       |  |
|---|-------|--|
| ■ | 3150  | Natürliche nährstoffreiche Seen              |
| ■ | 3260  | Fließgewässer mit flutender Wasservegetation |
| ■ | 4030  | Trockene Heiden                              |
| ■ | 5130  | Wacholderheiden                              |
| ■ | 6212  | Halbtrockenrasen                             |
| ■ | 6230* | Artenreiche Borstgrasrasen                   |
| ■ | 6410  | Pfeifengraswiesen                            |
| ■ | 6431  | Feuchte Hochstaudenfluren                    |
| ■ | 6510  | Magere Flachland-Mähwiesen                   |
| ■ | 6520  | Berg-Mähwiesen                               |
| ■ | 7140  | Übergangs- und Schwingrasenmoore             |
| ■ | 7230  | Kalkreiche Niedermoore                       |
| ■ | 8210  | Kalkfelsen mit Felsspaltenvegetation         |
| ■ | 8160* | Kalkschutthalden                             |
| ■ | 9150  | Orchideen-Buchenwälder                       |
| ■ | 9180* | Schlucht- und Hangmischwälder                |
| ■ | 91D0* | Moorwälder                                   |
| ■ | 91E0* | Auenwälder mit Erle, Esche, Weide            |
| ■ | 9410  | Bodensaure Nadelwälder                       |

\* prioritärer Lebensraumtyp  
Erhaltungszustand: A = hervorragend, B = gut, C = durchschnittlich / beschränkt

**Arten: Bestand und Erhaltungsziele**  
Erhaltung der Populationen und ihrer Lebensstätten in ihrem derzeitigen Zustand bzw. Aufwertung der verschlechterten Populationen und ihrer Lebensstätten

| Lebensstätten | Artdruckpunkte |  |
|---------------|----------------|--|
| ■             | 1093           | Steinkrebs ( <i>Austroptamobius torrentium</i> )   |
| ■             | 1096           | Bachneunauge ( <i>Lampetra planeri</i> )           |
| ■             | 1134           | Bitterling ( <i>Rhodeus sericeus amarus</i> )      |
| ■             | 1163           | Groppe ( <i>Cottus gobio</i> )                     |
| ■             | 1193           | Gelbbauchunke ( <i>Bombina variegata</i> )         |
| ■             | 1308           | Mopsfledermaus ( <i>Barbastella barbastellus</i> ) |
| ■             | 1323           | Bechsteinfledermaus ( <i>Myotis bechsteini</i> )   |
| ■             | 1324           | Großes Mausohr ( <i>Myotis myotis</i> )            |
| ■             | 1337           | Biber ( <i>Castor fiber</i> )                      |
| ■             | 1381           | Grünes Besenmoos ( <i>Dicranum viride</i> )        |
| ■             | 1386           | Grünes Koboldmoos ( <i>Buxbaumia viridis</i> )     |
| ■             | 1902           | Frauenschuh ( <i>Cyrtopodium calceolus</i> )       |
| ■             | 4038           | Blauschilder Feuerfalter ( <i>Lycena helle</i> )   |

Erhaltungszustand: A = hervorragend, B = gut, C = durchschnittlich / beschränkt  
**Nicht dargestellte Lebensstätten und Erhaltungsziele von Arten**  
- Lebensstätte Mopsfledermaus (*Barbastella barbastellus*): Unterhölzer Wald und Wälder / Waldstrukturen mit 25-m-Puffer im gesamten FFH-Gebiet  
- Lebensstätte Bechsteinfledermaus (*Myotis bechsteini*): Unterhölzer Wald und Wälder / Waldstrukturen mit 25-m-Puffer im gesamten FFH-Gebiet (ausgenommen Naturraum Südostlicher Schwarzwald)  
- Lebensstätte Großes Mausohr (*Myotis myotis*): gesamtes FFH-Gebiet  
- Das Grüne Koboldmoos (*Buxbaumia viridis*) wurde nur im Teilgebiet Deggenreuschens-Rauschachen erfasst. Weitere Vorkommen im FFH-Gebiet sind potentiell möglich.

**Arten: Entwicklungsziele**  
Aufwertung bestehender Populationen und ihrer Lebensstätten

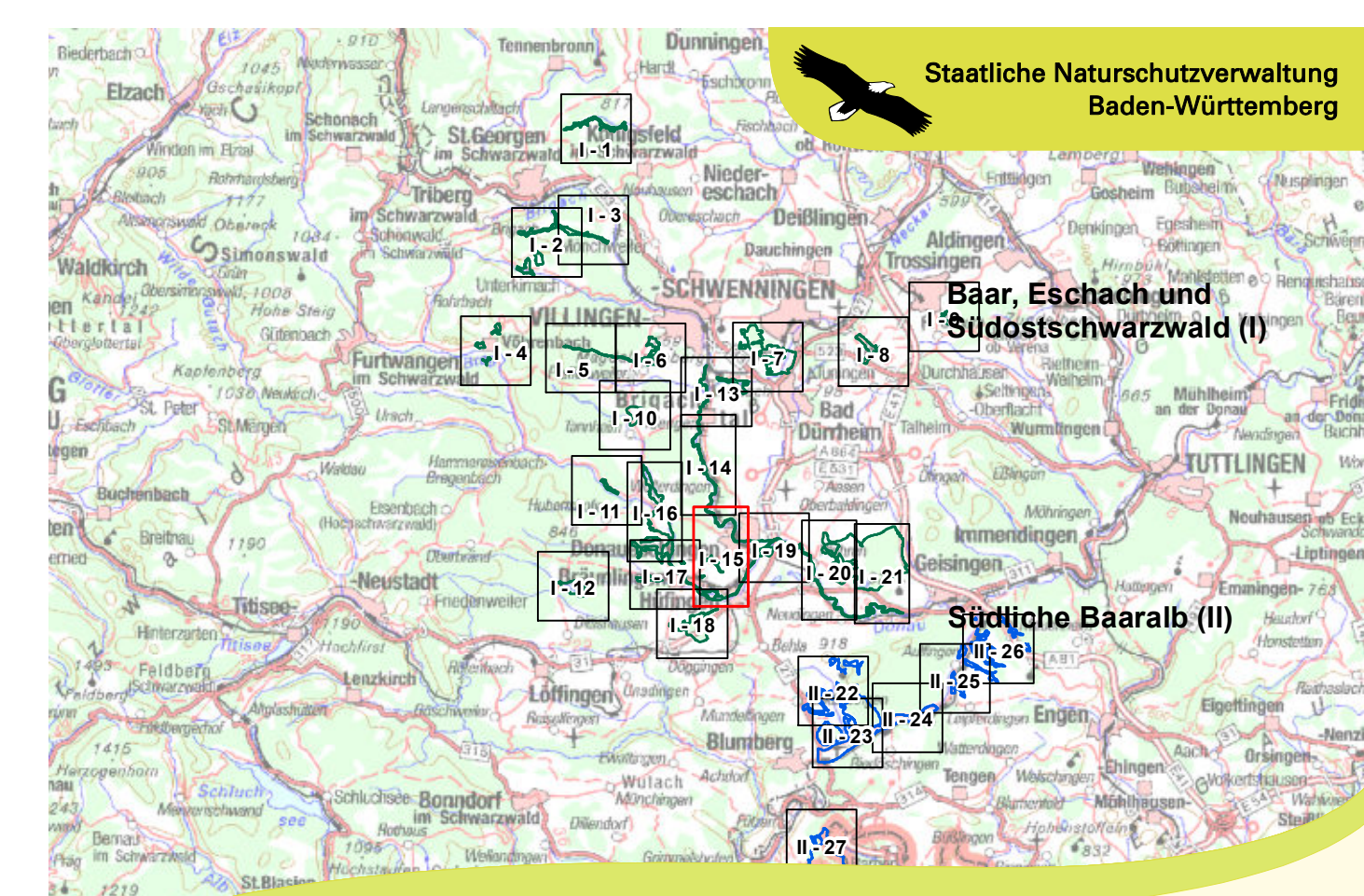
|   |      |  |
|---|------|--|
| ■ | 1381 | Grünes Besenmoos ( <i>Dicranum viride</i> )      |
| ■ | 1902 | Frauenschuh ( <i>Cyrtopodium calceolus</i> )     |
| ■ | 4038 | Blauschilder Feuerfalter ( <i>Lycena helle</i> ) |

Das Entwicklungsziel „Aufwertung bestehender Populationen und Lebensstätten“ von Bachneunauge (*Lampetra planeri*), Bitterling (*Rhodeus sericeus amarus*), Groppe (*Cottus gobio*) und Biber (*Castor fiber*) ist in der Karte nicht dargestellt.

**Kennzeichnung**

| Kennzeichnung | Beschriftung                       |
|---------------|------------------------------------|
| —             | Naturschutzgebietsgrenze           |
| —             | FFH-Gebietsgrenze                  |
| —             | Vogelschutzgebietsgrenze           |
| —             | Naturraumgrenze                    |
| —             | Kreisgrenze                        |
| —             | Gemeindegrenze                     |
| —             | Gemarkungsgrenze                   |
| —             | Flurstücksgrenze                   |
| —             | Offenlandbiotope nach § 33 NatSchG |

**Kartengrundlagen:**  
- Automatisiertes Liegenschaftskataster (ALK)  
- Orthophoto 1:10.000 (DOP)  
- Landesamt für Geoinformation und Landentwicklung Baden-Württemberg (GLL) (www.lgl-bw.de) Az.: 2851.8-1/15  
- Digitale Topographische Karte 1:500.000 (DTK500) in Übersichtskarte  
© GeoBasis-DE / BKG 2017



Managementplan für das FFH-Gebiet 7916-311  
Baar, Eschach und Südostschwarzwald –  
Teilgebiete "Baar" und "Südostschwarzwald" und  
FFH-Gebiet 8117-341 Südliche Baarab

**Bestands- und Zielekarte**  
**Lebensraumtypen / Lebensstätten**  
Teilkarte 1 - 15

Bearbeiter: Institut für Landschaft und Umwelt  
Gezeichnet: Dipl.-Ing. (FH) Sandra Roth  
Gefertigt: 29.02.2020  
Stand der Kartierung: 31.09.2015  
Maßstab: 1 : 5.000

