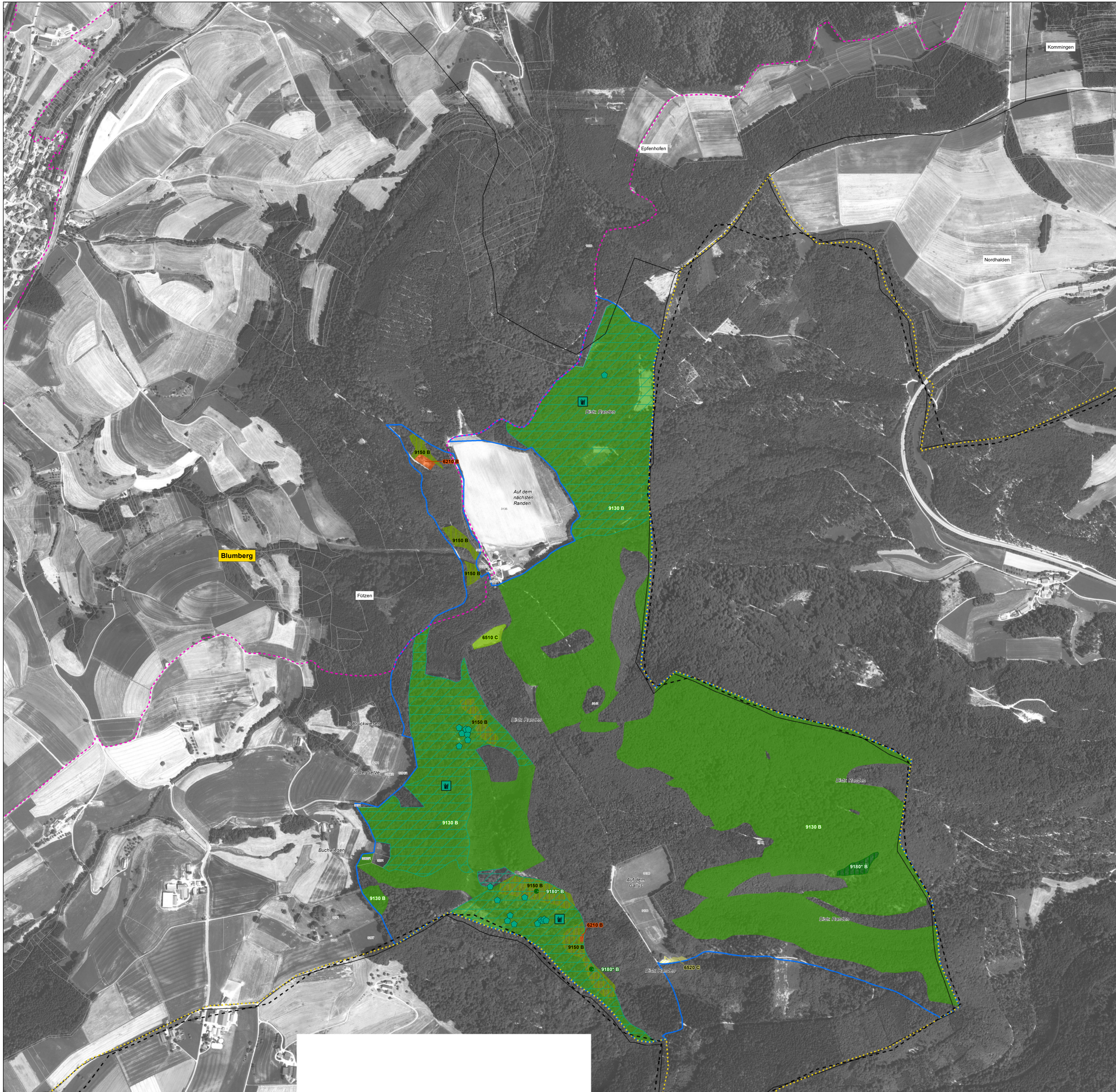


Natura 2000-Managementplan



Lebensraumtypen: Bestand und Erhaltungsziele
Erhaltung der FFH-Lebensraumtypen in ihrem derzeitigen Zustand bzw. Aufwertung der verschlechterten Bestände

Haupt- / Nebenbogen	Code	Lebensraumtyp
●	3130	Nährstoffarme bis mäßig nährstoffreiche Stillgewässer
●	3140	Kalkreiche, nährstoffarme Stillgewässer mit Armleuchteralgen
●	3150	Natürliche nährstoffreiche Seen
●	3160	Dystrophe Seen
●	3260	Fließgewässer mit flutender Wasservegetation
●	4030	Trockene Heiden
●	5130	Wacholderheiden
●	6212	Halbtrockenrasen
●	6212*	Halbtrockenrasen (orchideenreiche Bestände)
●	6230*	Artenreiche Borstgrasrasen
●	6410	Pfeifengraswiesen
●	6431	Feuchte Hochstaudenfluren
●	6510	Magere Flachland-Mähwiesen
●	6520	Berg-Mähwiesen
●	7120	Geschädigte Hochmoore
●	7140	Übergangs- und Schwingrasenmoore
●	7230	Kalkreiche Niedermoore
●	8160*	Kalkschutthalden
●	8210	Kalkfelsen mit Felspaltenvegetation
●	8220	Silkefelsen mit Felspaltenvegetation
●	8310	Höhlen und Balmen
●	9130	Waldmeister-Buchenwälder
●	9150	Orchideen-Buchenwälder
●	9160	Sternmieren-Eichen-Hainbuchenwälder
●	9180*	Schlucht- und Hangmischwälder
●	91D0*	Moorwälder
●	91E0*	Auenwälder mit Erle, Esche, Weide
●	9410	Bodensaure Nadelwälder

Verlustflächen FFH-Mähwiesen - Ziel: Wiederherstellung (100 ha)

■	6510	Magere Flachland-Mähwiesen
■	6520	Berg-Mähwiesen

Lebensraumtypen: Entwicklungsziele
Aufwertung bestehender FFH-Lebensraumtypen / Neuschaffung von Flächen mit FFH-Lebensraumtypen

■	3150	Natürliche nährstoffreiche Seen
■	3260	Fließgewässer mit flutender Wasservegetation
■	4030	Trockene Heiden
■	5130	Wacholderheiden
■	6212	Halbtrockenrasen
■	6230*	Artenreiche Borstgrasrasen
■	6410	Pfeifengraswiesen
■	6431	Feuchte Hochstaudenfluren
■	6510	Magere Flachland-Mähwiesen
■	6520	Berg-Mähwiesen
■	7140	Übergangs- und Schwingrasenmoore
■	7230	Kalkreiche Niedermoore
■	8210	Kalkfelsen mit Felspaltenvegetation
■	8160*	Kalkschutthalden
■	9150	Orchideen-Buchenwälder
■	9180*	Schlucht- und Hangmischwälder
■	91D0*	Moorwälder
■	91E0*	Auenwälder mit Erle, Esche, Weide
■	9410	Bodensaure Nadelwälder

Arten: Bestand und Erhaltungsziele
Erhaltung der Populationen und ihrer Lebensstätten in ihrem derzeitigen Zustand bzw. Aufwertung der verschlechterten Populationen und ihrer Lebensstätten

Lebensstätten	Code	Art	Artendpunkte
■	1093	Steinkrebs (Austroptamobius torrentium)	●
■	1096	Bachneunauge (Lampetra planeri)	●
■	1134	Bitterling (Rhodeus sericeus amarus)	●
■	1163	Groppe (Cottus gobio)	●
■	1166	Kammolch (Triturus cristatus)	●
■	1193	Gelbbauchunke (Bombina variegata)	●
■	1308	Mopsfledermaus (Barbastella barbastellus)	●
■	1323	Bechsteinfledermaus (Myotis bechsteini)	●
■	1324	Großes Mausohr (Myotis myotis)	●
■	1337	Biber (Castor fiber)	●
■	1381	Grünes Besenmoos (Dicranum viride)	●
■	1386	Grünes Koboldmoos (Buxbaumia viridis)	●
■	1902	Frauenschuh (Cypripedium calceolus)	●
■	4038	Blauschillernder Feuerfalter (Lycaena helle)	●

Arten: Entwicklungsziele
Aufwertung bestehender Populationen und ihrer Lebensstätten

■	1381	Grünes Besenmoos (Dicranum viride)
■	1902	Frauenschuh (Cypripedium calceolus)
■	4038	Blauschillernder Feuerfalter (Lycaena helle)

Nicht dargestellte Lebensstätten und Erhaltungsziele von Arten

- Lebensstätte Mopsfledermaus (Barbastella barbastellus): Unterhölzler Wald und Wälder / Waldstrukturen mit 25-m-Puffer im gesamten FFH-Gebiet
- Lebensstätte Bechsteinfledermaus (Myotis bechsteini): Unterhölzler Wald und Wälder / Waldstrukturen mit 25-m-Puffer im gesamten FFH-Gebiet (ausgenommen Naturraum Südlicher Schwarzwald)
- Lebensstätte Großes Mausohr (Myotis myotis): gesamtes FFH-Gebiet
- Das Grüne Koboldmoos (Buxbaumia viridis) wurde nur im Teilgebiet Deggenreuschen-Rauschachen erfasst. Weitere Vorkommen im FFH-Gebiet sind potentiell möglich.

Das Entwicklungsziel „Aufwertung bestehender Populationen und Lebensstätten“ von Bachneunauge (Lampetra planeri), Bitterling (Rhodeus sericeus amarus), Groppe (Cottus gobio) und Biber (Castor fiber) ist in der Karte nicht dargestellt.

Kennzeichnung

- Naturschutzgebietsgrenze
- FFH-Gebietsgrenze
- Vogelschutzgebietsgrenze
- Naturraumgrenze
- Kreisgrenze
- Gemeindegrenze
- Gemarkungsgrenze
- Flurstücksgrenze
- Offenlandbiotope nach § 33 NatSchG

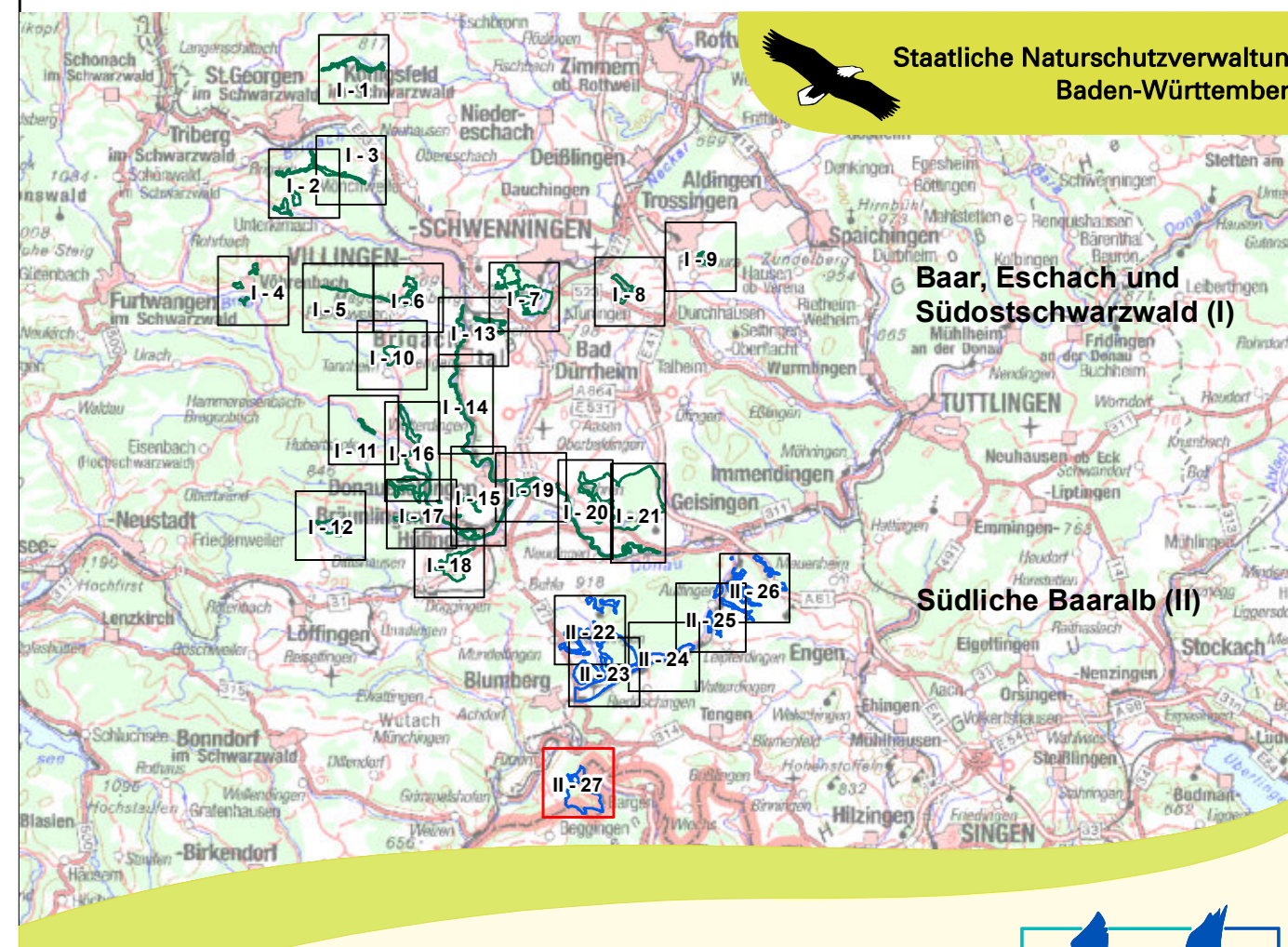
Beschriftung

- Weiberbachtal
- Donauschlingen
- Grünlingen

Kartengrundlagen:

- Automatisiertes Liegenschaftskataster (ALK)
- Orthophoto 1:10.000 (DOP)
- Landesamt für Geoinformation und Landentwicklung Baden-Württemberg (LGL) (www.lgl-bw.de) Az.: 2851.9-1/19
- Digitale Topographische Karte 1:500.000 (DTK500) in Übersichtskarte
- © GeoBasis-BE / BKG 2017

0 250 500 Meter



Managementplan für das FFH-Gebiet 7916-311 Baar, Eschach und Südostschwarzwald – Teilgebiete "Baar" und "Südostschwarzwald" und FFH-Gebiet 8174-341 Südliche Baarab

Bestands- und Zielekarte Lebensraumtypen / Lebensstätten
Teilkarte II - 27

Bearbeiter Institut für Landschaft und Umwelt
Gezeichnet Dipl.-Ing. (FH) Sandra Roth
Gefertigt 29.02.2020
Stand der Kartierung 31.09.2015
Maßstab 1 : 5.000