

Natura 2000-Managementplan "Würm-Nagold-Pforte"



Legende

- FFH-Gebiet 7118-341
- Flurstücksgrenze
- Gemeindegrenze

Bestand und Erhaltungsziele

Erhaltung der FFH-Lebensraumtypen im bewerteten Zustand bzw. Aufwertung der verschlechterten Bestände

FFH-Lebensraumtypen Offenland

- 3260 - Fließgewässer mit flutender Wasservegetation
- 6430 - Feuchte Hochstaudenfluren
- 6510 - Magere Flachland-Mähwiesen

FFH-Lebensraumtypen Wald

- 8220 - Silikatefelsen mit Felspaltenvegetation
- 9110 - Hainsimsen-Buchwald
- 91E0* - Auenwälder mit Erle, Esche, Weide

Erhaltungsziele

Erhaltung bestehender FFH-Lebensraumtypen in ihrer räumlichen Ausdehnung sowie in einem günstigen Erhaltungszustand einschließlich ihrer charakteristischen Arten. Wiederherstellung von LRT (im Vergleich zu früheren Kartierungen ist ein Verlust bzw. eine Verschlechterung des Erhaltungszustandes eingetreten).

- Wiederherstellung des LRT 6510 Magere Flachland-Mähwiesen

Beschriftung FFH-Lebensraumtypen:

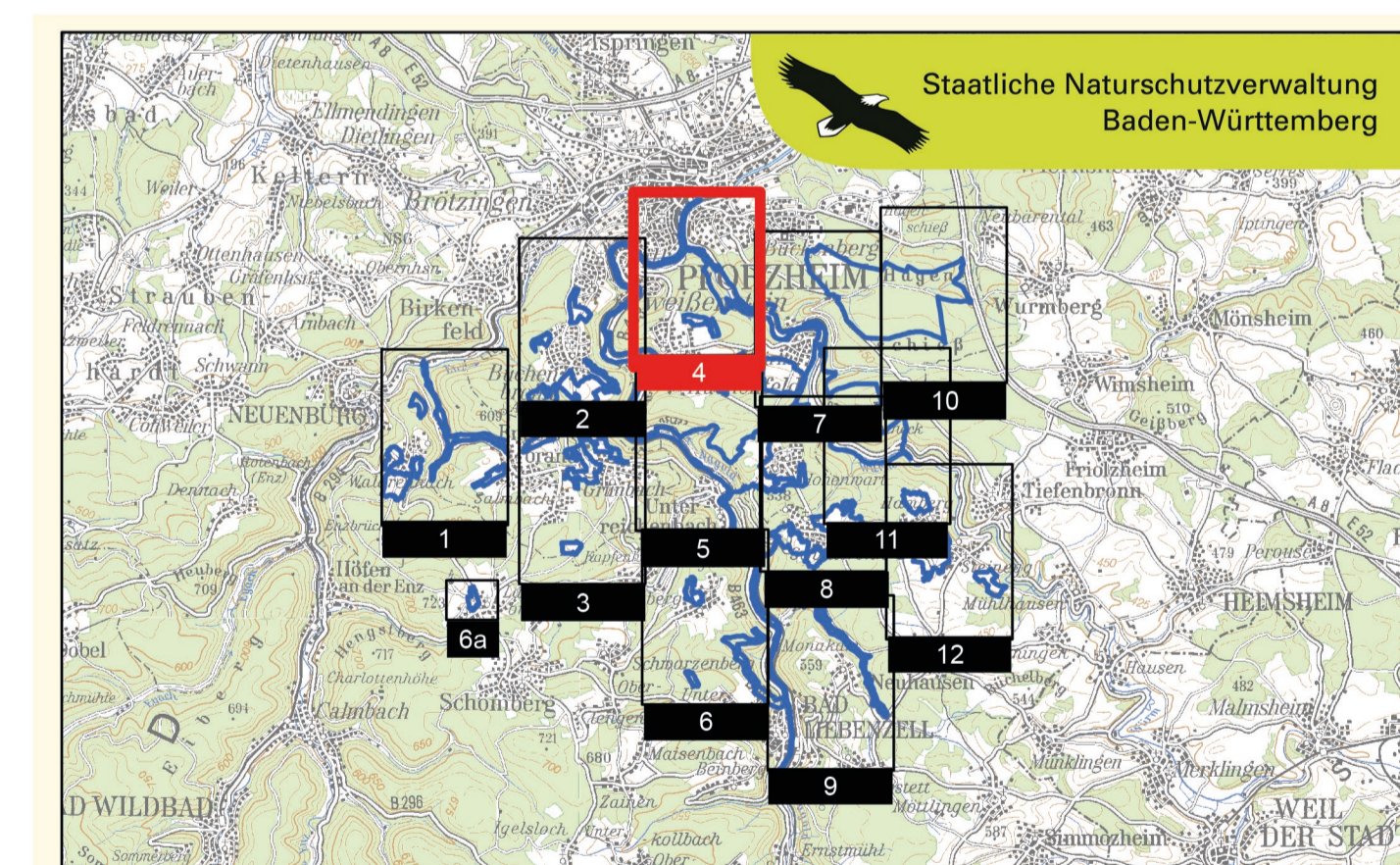
B: 034 (4030) Beispiel: Erhaltungszustand und Nummer der Erfassungseinheit Lebensraumtypen
 B: Erhaltungszustand: A = hervorragend, B = gut, C = durchschnittlich
 034: Nummer der Erfassungseinheit (letzte 3 Ziffern)
 (4030): Es sind noch andere, kleinflächige LRT (Trockene Heiden [4030]) in der Einheit vorhanden.



Grundlage:

Übersichtskarte 1:200.000 (ÜK200)
 Orthophoto 1:5.000 (DOP)
 Automatisiertes Liegenschaftskataster (ALK)

© Landesamt für Geoinformation und Landentwicklung Baden-Württemberg
 (www.lgl-bw.de) Az.: 2851.9-1/19



ÜK 200 unmaßstäblich

Managementplan für das Natura 2000-Gebiet 7118-341
 „Würm-Nagold-Pforte“



NATURA 2000

Bestands- und Zielekarte Lebensraumtypen

Teilkarte 4

Bearbeiter	Regierungspräsidium Karlsruhe in Zusammenarbeit mit Triops Ökologie & Landschaftsplanung GmbH
Gezeichnet	Florian Gall, Jonas Heck (Regierungspräsidium Karlsruhe)
Stand der Kartierung	02.09.2020
	2008 (ergänzt durch aktuelle Artnachweise bis einschließlich 2018)
Maßstab	1 : 5.000

