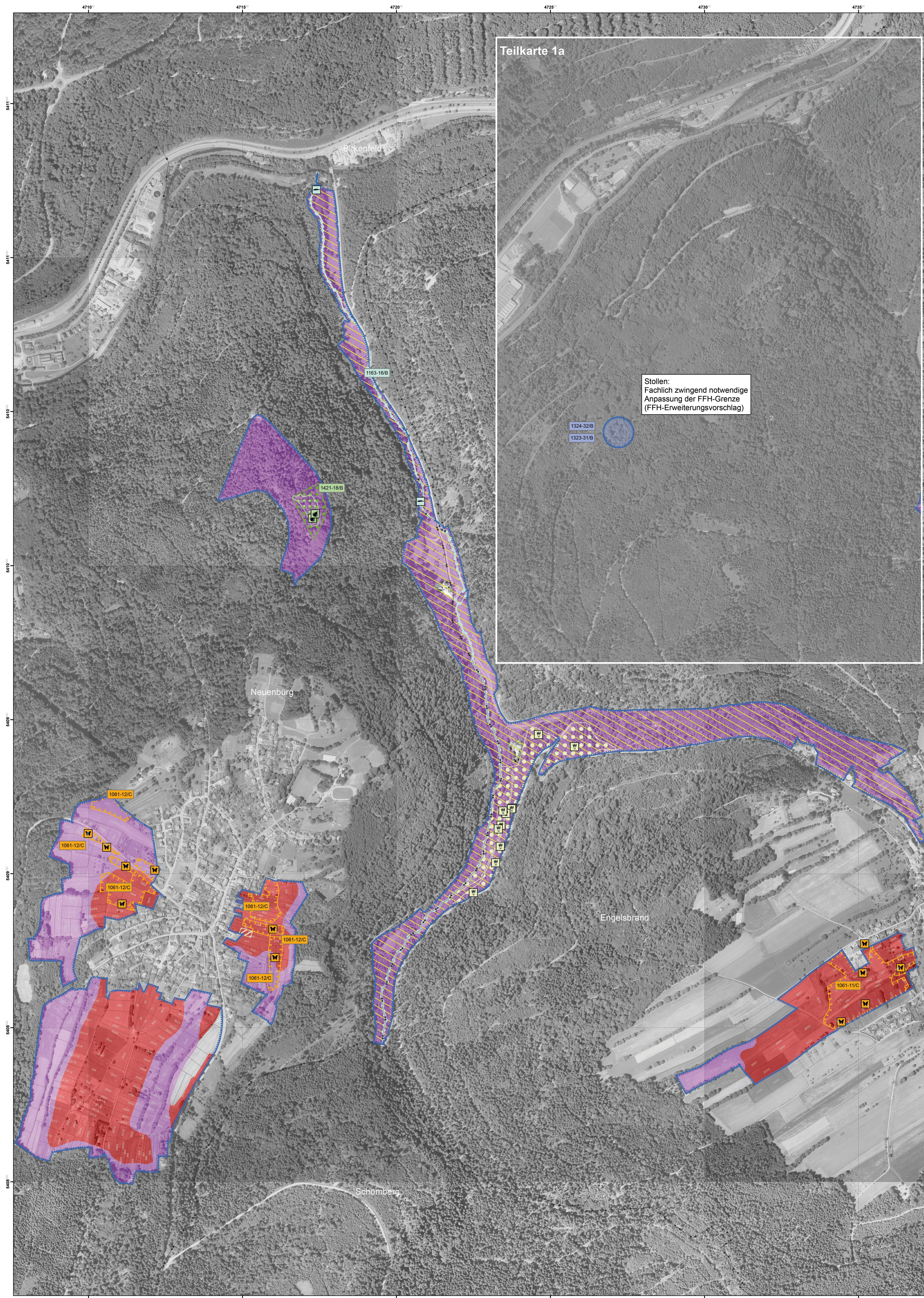


# Natura 2000-Managementplan "Würm-Nagold-Pforte"



## Legende

- FFH-Gebiet 7118-341
- Flurstücksgrenze
- Gemeindegrenze

## Lebensstätten und Artnachweise Bestand und Erhaltungsziele

- 1163-8/B  
oder  
[1060-1/C]
- Nummer der Erfassungseinheit. Der Buchstabe am Ende gibt die Bewertung des Erhaltungszustands an, sofern eine Einstufung vorliegt.
- A = hervorragend  
B = gut  
C = durchschnittlich oder beschränkt  
- = der Erhaltungszustand dieser Art wird nicht bewertet
- Die Farbe des Kästchens entspricht der Farbe der Lebensstätte.

## Fische

- 1163 - Groppe (*Cottus gobio*)
- Lebensstätte(n) 2 Artnachweis(e)

## Moose und Farne

- 1381 - Grünes Besenmoos (*Dicranum viride*)
- Lebensstätte(n) [1381-1/-]
- 1386 - Grünes Koboldmoos (*Buxbaumia viridis*)
- Lebensstätte(n) [1386-33/A] 11 Artnachweis(e)
- 1421 - Europäischer Dünnschimmelpilz (*Trichomanes speciosum*)
- Lebensstätte(n) 2 Artnachweis(e)

## Schmetterlinge

- 1061 - Dunkler Wiesenknopf-Ameisen-Bläuling (*Maculinea nausithous*)
- Lebensstätte(n) 14 Artnachweis(e)
- 1078 - Spanische Flagge (*Callimorpha quadripunctaria*)
- Lebensstätte(n) [1078-5/C]

## Fledermäuse

- 1323 - Bechsteinfledermaus (*Myotis bechsteinii*) und  
1324 - Großes Mausohr (*Myotis myotis*)
- Allgemeine Lebensstätte beider Arten  
[1323-26/B] und [1324-27/B]
- Winterquartiere beider Arten  
[1323-31/B] und [1324-32/B]
- 1324 - Großes Mausohr (*Myotis myotis*)
- Ausschließlich Lebensstätte vom Großes Mausohr (*Myotis myotis*) [1324-27/B]
- Anmerkung: Winterquartiere werden nicht punktscharf dargestellt.

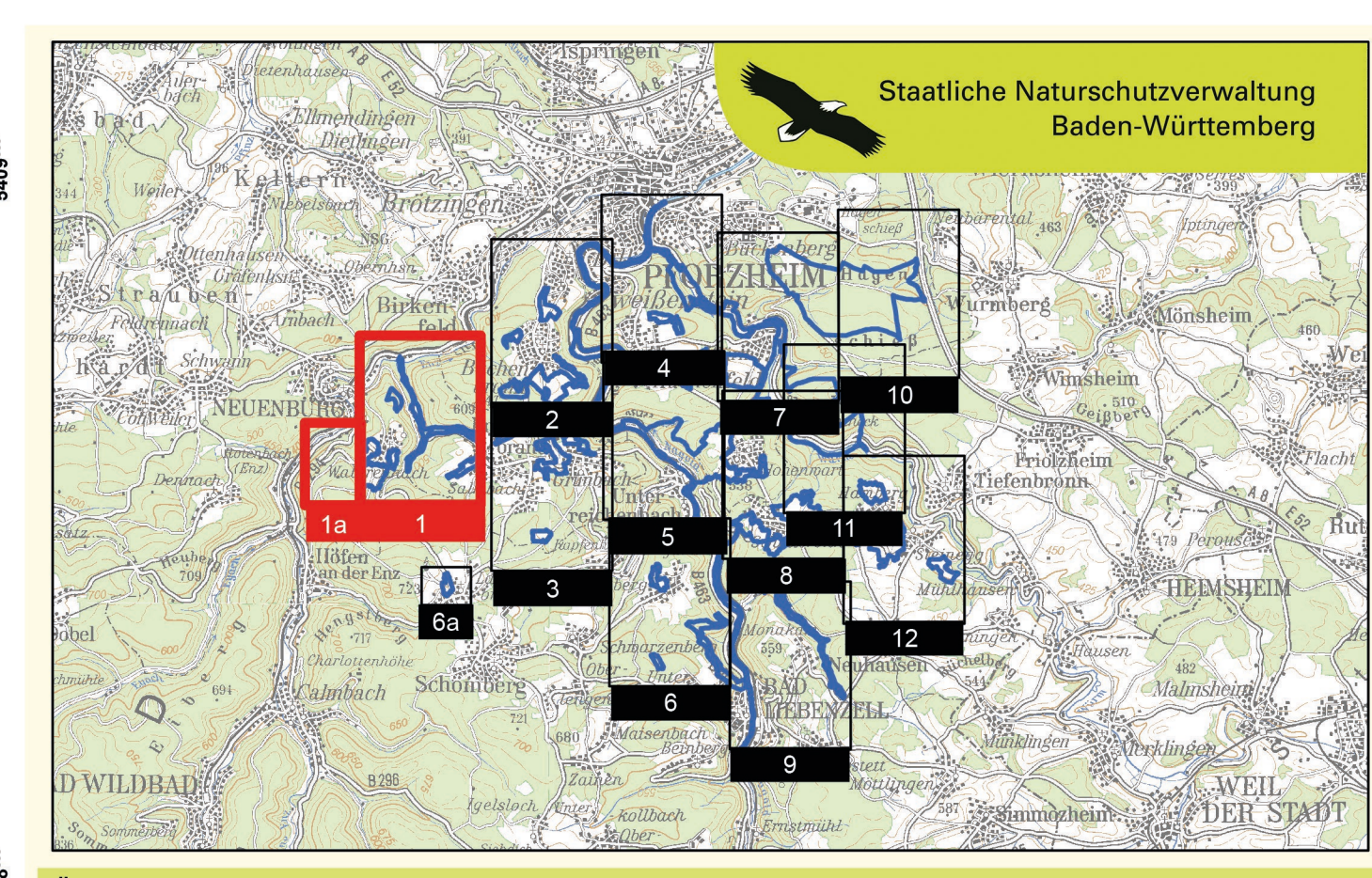
## Arten: Entwicklungsziele

- Aufwertung bestehender Lebensstätten werden aus kartografischen Gründen nicht dargestellt. Sie umfassen die Verbesserung des derzeitigen Erhaltungszustands (Ausnahme: Bestände, die bereits in hervorragendem Erhaltungszustand sind).
- Neuschaffung von Lebensstätten einer Art
- 1059 - Heller Wiesenknopf-Ameisen-Bläuling (*Maculinea teleius*)  
1061 - Dunkler Wiesenknopf-Ameisen-Bläuling (*Maculinea nausithous*)



Grundlage:  
 Übersichtskarte 1:200.000 (ÜK200)  
 Orthophoto 1:5.000 (DOP)  
 Automatisiertes Liegenschaftskataster (ALK)

© Landesamt für Geoinformation und Landentwicklung Baden-Württemberg  
 (www.lgl-bw.de) Az.: 2851.9-1/19



Managementplan für das Natura 2000-Gebiet 7118-341  
 „Würm-Nagold-Pforte“



## Bestands- und Zielekarten Arten nach Anh. II FFH-Richtlinie Teilkarte 1 und 1a

**Bearbeiter** Regierungspräsidium Karlsruhe in Zusammenarbeit mit Triops Ökologie & Landschaftsplanung GmbH  
**Gezeichnet** Florian Gall, Jonas Heck (Regierungspräsidium Karlsruhe)  
**Gefertigt** 02.09.2020  
**Stand der Kartierung** 2008 (ergänzt durch aktuelle Artnachweise bis einschließlich 2018)  
**Maßstab** 1 : 5.000

