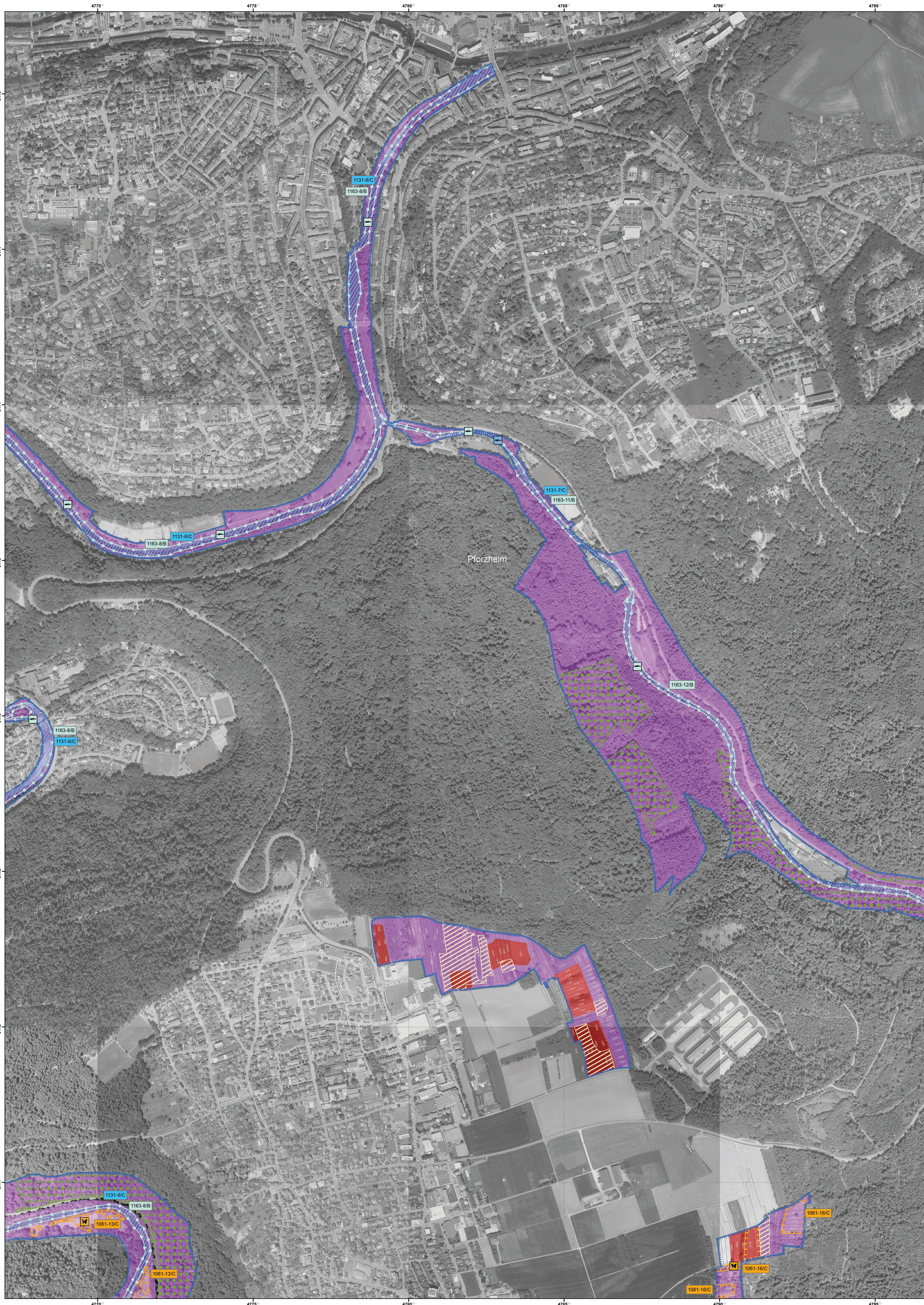


Natura 2000-Managementplan "Würm-Nagold-Pforte"



Legende

- FFH-Gebiet 7118-341
- Flurstücksgrenze
- Gemeindegrenze

Lebensstätten und Artnachweise Bestand und Erhaltungsziele

- 1163-8/B
oder
[1060-1/C]
- Nummer der Erfassungseinheit. Der Buchstabe am Ende gibt die Bewertung des Erhaltungszustands an, sofern eine Einstufung vorliegt.
- A = hervorragend
B = gut
C = durchschnittlich oder beschränkt
- = der Erhaltungszustand dieser Art wird nicht bewertet
- Die Farbe des Kästchens entspricht der Farbe der Lebensstätte.

Fische

- 1163 - Groppe (*Cottus gobio*)**
- Lebensstätte(n)
 - 6 Artnachweis(e)
- 1131 - Strömer (*Leuciscus souffia*)**
- Lebensstätte(n)
 - 1 Artnachweis(e)

Moose und Farne

- 1381 - Grünes Besenmoos (*Dicranum viride*)**
- Lebensstätte(n) [1381-1/-]

Schmetterlinge

- 1061 - Dunkler Wiesenknopf-Ameisen-Bläuling (*Maculinea nausithous*)**
- Lebensstätte(n)
 - 2 Artnachweis(e)

Fledermäuse

- 1323 - Bechsteinfledermaus (*Myotis bechsteini*) und
1324 - Großes Mausohr (*Myotis myotis*)**
- Allgemeine Lebensstätte beider Arten [1323-26/C] und [1324-27/C]
- 1324 - Großes Mausohr (*Myotis myotis*)**
- Ausschließlich Lebensstätte vom Großes Mausohr (*Myotis myotis*) [1324-27/C]

Anmerkung: Winterquartiere werden nicht punktscharf dargestellt.

Arten: Entwicklungsziele

Aufwertung bestehender Lebensstätten werden aus kartografischen Gründen nicht dargestellt. Sie umfassen die Verbesserung des derzeitigen Erhaltungszustands (Ausnahme: Bestände, die bereits in hervorragendem Erhaltungszustand sind).

Neuschaffung von Lebensstätten einer Art

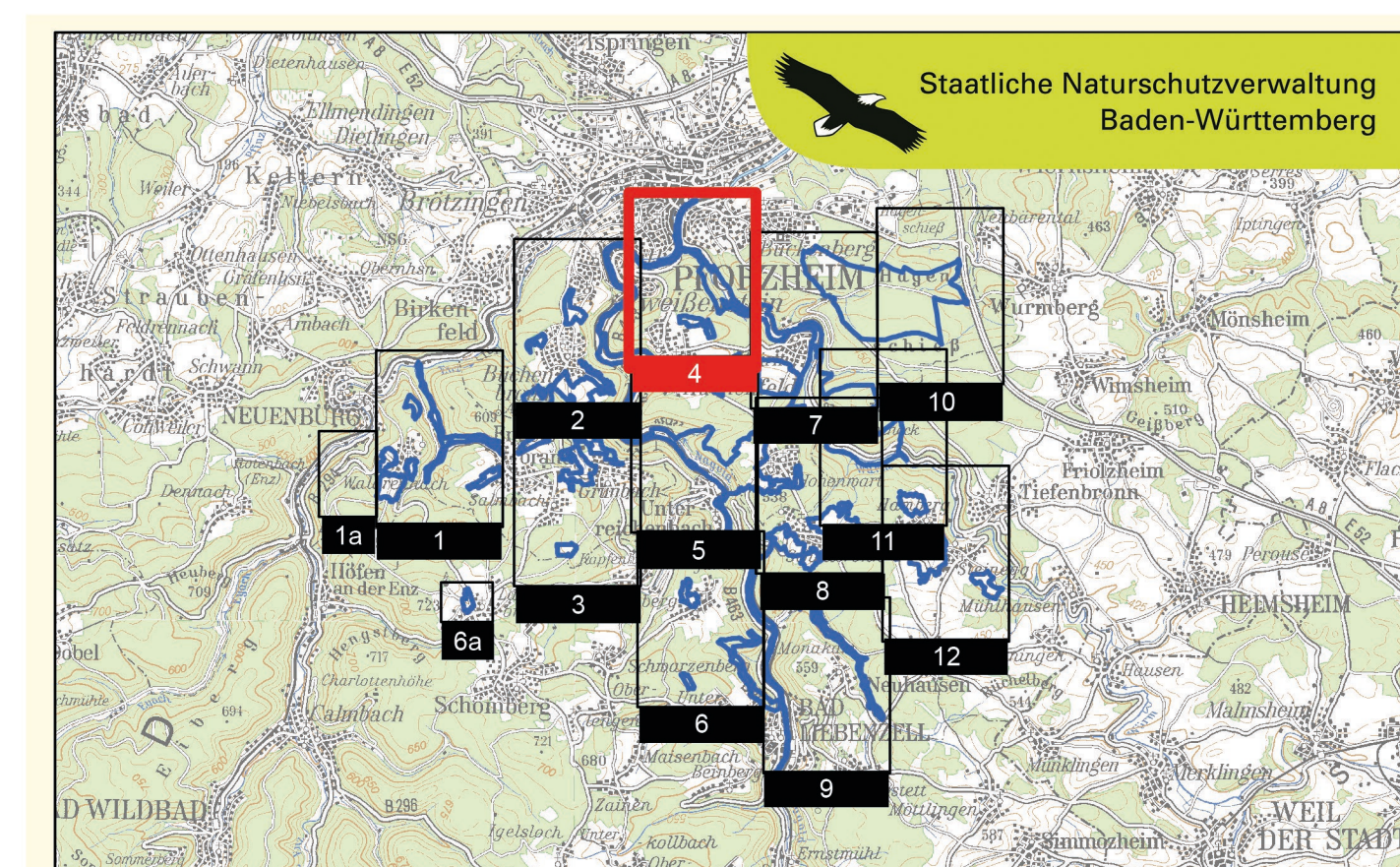
- 1059 - Heller Wiesenknopf-Ameisen-Bläuling (*Maculinea teleius*)
- 1061 - Dunkler Wiesenknopf-Ameisen-Bläuling (*Maculinea nausithous*)



Grundlage:

- Übersichtskarte 1:200.000 (ÜK200)
- Orthophoto 1:5.000 (DOP)
- Automatisiertes Liegenschaftskataster (ALK)

© Landesamt für Geoinformation und Landentwicklung Baden-Württemberg (www.lgl-bw.de) Az.: 2851.9-1/19



ÜK 200 unmaßstäblich

Managementplan für das Natura 2000-Gebiet 7118-341
„Würm-Nagold-Pforte“



Bestands- und Zielekarten Arten nach Anh. II FFH-Richtlinie Teilkarte 4

- Bearbeiter** Regierungspräsidium Karlsruhe in Zusammenarbeit mit Triops Ökologie & Landschaftsplanung GmbH
Gezeichnet Florian Gall, Jonas Heck (Regierungspräsidium Karlsruhe)
Gefertigt 02.09.2020
Stand der Kartierung 2008 (ergänzt durch aktuelle Artnachweise bis einschließlich 2018)
Maßstab 1 : 5.000

