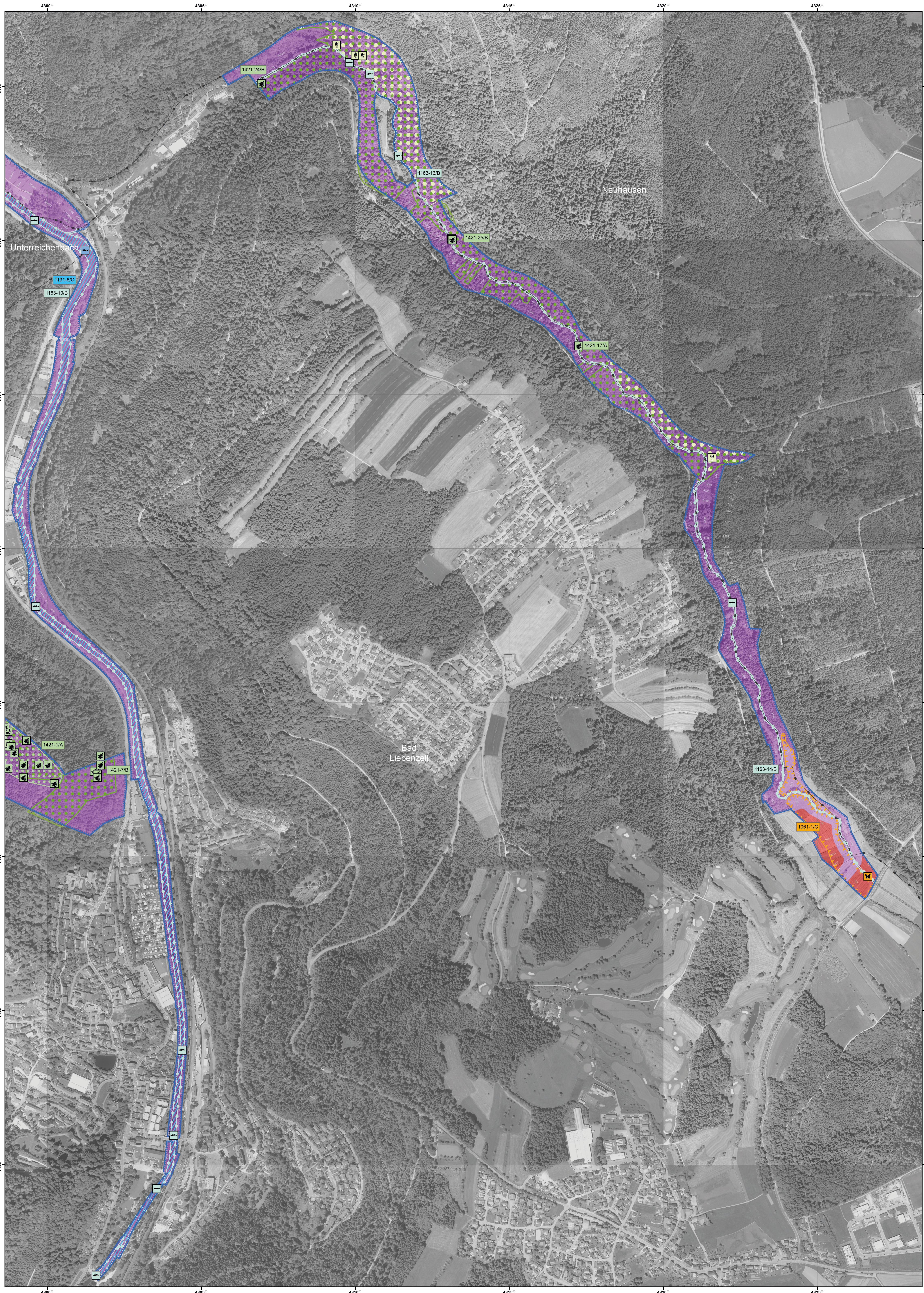


# Natura 2000-Managementplan "Würm-Nagold-Pforte"



## Legende

- FFH-Gebiet 7118-341
- Flurstücksgrenze
- Gemeindegrenze

## Lebensstätten und Artnachweise Bestand und Erhaltungsziele

- Nummer der Erfassungseinheit. Der Buchstabe am Ende gibt die Bewertung des Erhaltungszustands an, sofern eine Einstufung vorliegt.  
oder  
[1060-1/C]
  - A = hervorragend
  - B = gut
  - C = durchschnittlich oder beschränkt
  - = der Erhaltungszustand dieser Art wird nicht bewertet
- Die Farbe des Kästchens entspricht der Farbe der Lebensstätte.

## Fische

- 1163 - Groppe (*Cottus gobio*)**
- Lebensstätte(n) 10 Artnachweis(e)
- 1131 - Strömer (*Leuciscus souffia*)**
- Lebensstätte(n) 1 Artnachweis(e)

## Moose und Farne

- 1381 - Grünes Besenmoos (*Dicranum viride*)**
- Lebensstätte(n) [1381-1/-]
- 1386 - Grünes Koboldmoos (*Buxbaumia viridis*)**
- Lebensstätte(n) [1386-33/A] 4 Artnachweis(e)
- 1421 - Europäischer Dünnpfarn (*Trichomanes speciosum*)**
- Lebensstätte(n) 21 Artnachweis(e)

## Schmetterlinge

- 1061 - Dunkler Wiesenknopf-Ameisen-Bläuling (*Maculinea nausithous*)**
- Lebensstätte(n) 1 Artnachweis(e)

## Fledermäuse

- 1323 - Bechsteinfledermaus (*Myotis bechsteinii*) und**
- 1324 - Großes Mausohr (*Myotis myotis*)**
- Allgemeine Lebensstätte beider Arten [1323-26/B] und [1324-27/B]

- 1324 - Großes Mausohr (*Myotis myotis*)**
- Ausschließlich Lebensstätte vom Großen Mausohr (*Myotis myotis*) [1324-27/B]

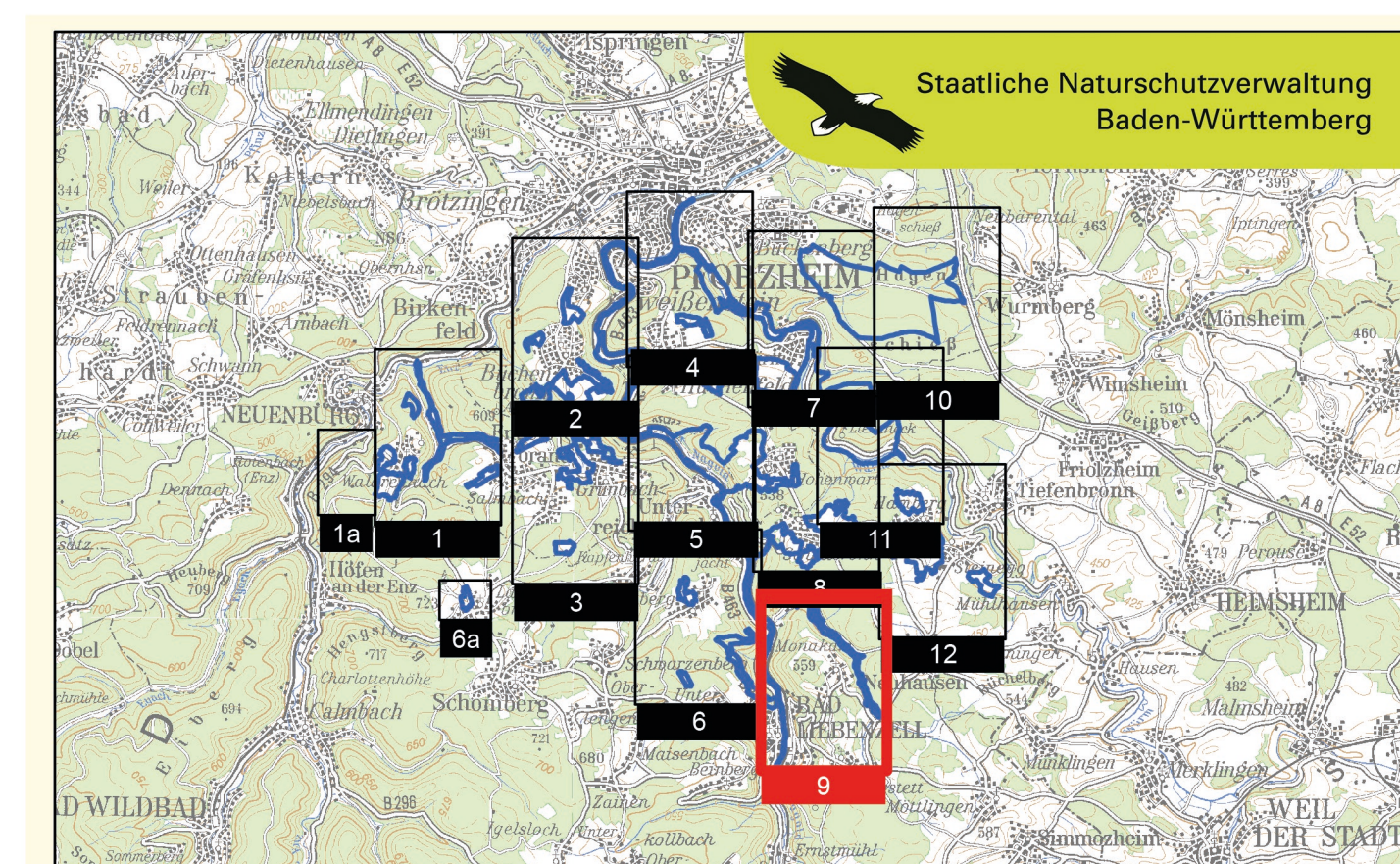
Anmerkung: Winterquartiere werden nicht punktscharf dargestellt.

## Arten: Entwicklungsziele

Aufwertung bestehender Lebensstätten werden aus kartografischen Gründen nicht dargestellt. Sie umfassen die Verbesserung des derzeitigen Erhaltungszustands (Ausnahme: Bestände, die bereits in hervorragendem Erhaltungszustand sind).



Grundlage:  
 Übersichtskarte 1:200.000 (ÜK200)  
 Orthophoto 1:5.000 (DOP)  
 Automatisiertes Liegenschaftskataster (ALK)  
 © Landesamt für Geoinformation und  
 Landentwicklung Baden-Württemberg  
 (www.lgl-bw.de) Az.: 2851.9-1/19



ÜK 200 unmaßstäblich

Managementplan für das Natura 2000-Gebiet 7118-341  
 „Würm-Nagold-Pforte“



## Bestands- und Zielekarten Arten nach Anh. II FFH-Richtlinie Teilkarte 9

**Bearbeiter** Regierungspräsidium Karlsruhe in Zusammenarbeit mit Triops Ökologie & Landschaftsplanung GmbH  
**Gezeichnet** Florian Gall, Jonas Heck (Regierungspräsidium Karlsruhe) 02.09.2020  
**Gefertigt** 2008  
**Stand der Kartierung** 2008 (ergänzt durch aktuelle Artnachweise bis einschließlich 2018)  
**Maßstab** 1 : 5.000

