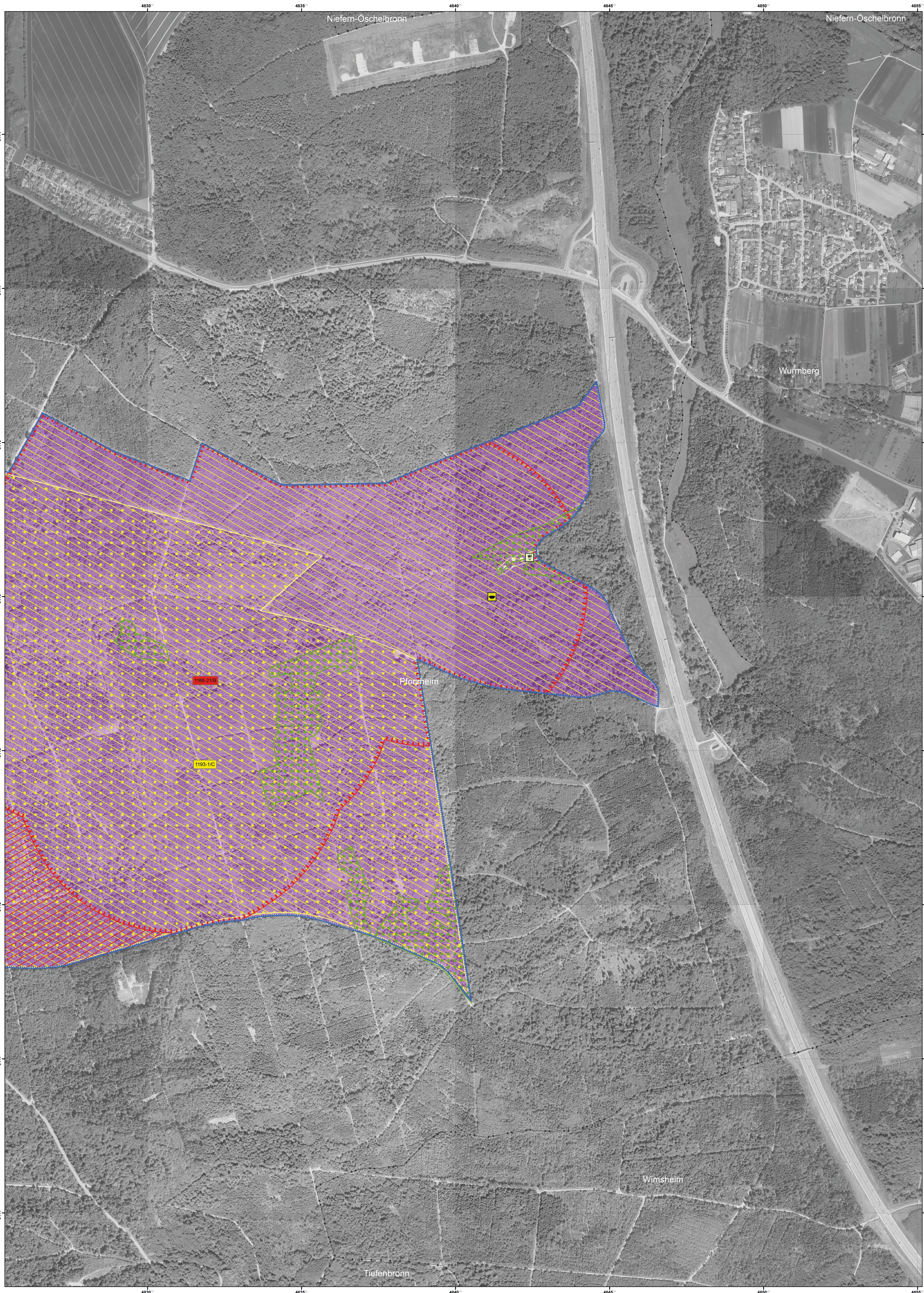


# Natura 2000-Managementplan "Würm-Nagold-Pforte"



## Legende

- FFH-Gebiet 7118-341
- Flurstücksgrenze
- Gemeindegrenze

## Lebensstätten und Artennachweise Bestand und Erhaltungsziele

- Nummer der Erfassungseinheit. Der Buchstabe am Ende gibt die Bewertung des Erhaltungszustands an, sofern eine Einstufung vorliegt.
  - oder
  - A = hervorragend
  - B = gut
  - C = durchschnittlich oder beschränkt
  - = der Erhaltungszustand dieser Art wird nicht bewertet
- Die Farbe des Kästchens entspricht der Farbe der Lebensstätte.

## Moose und Farne

- 1381 - Grünes Besenmoos (*Dicranum viride*)**
- Lebensstätte(n) [1381-1/-]
- 1386 - Grünes Koboldmoos (*Buxbaumia viridis*)**
- Lebensstätte(n) [1386-33/A] 1 Artnachweis(e)

## Schmetterlinge

- 1078 - Spanische Flagge (*Callimorpha quadripunctaria*)**
- Lebensstätte(n) [1078-5/C] 1 Artnachweis(e)

## Amphibien

- 1166 - Kammmolch (*Triturus cristatus*)**
- Lebensstätte(n)
- 1193 - Gelbbauchunke (*Bombina variegata*)**
- Lebensstätte(n)

## Fledermäuse

- 1323 - Bechsteinfledermaus (*Myotis bechsteinii*) und**
- 1324 - Großes Mausohr (*Myotis myotis*)**
- Allgemeine Lebensstätte beider Arten [1323-26/B] und [1324-27/B]

## Arten: Entwicklungsziele

Aufwertung bestehender Lebensstätten werden aus kartografischen Gründen nicht dargestellt. Sie umfassen die Verbesserung des derzeitigen Erhaltungszustands (Ausnahme: Bestände, die bereits in hervorragendem Erhaltungszustand sind).

Neuschaffung von Lebensstätten einer Art

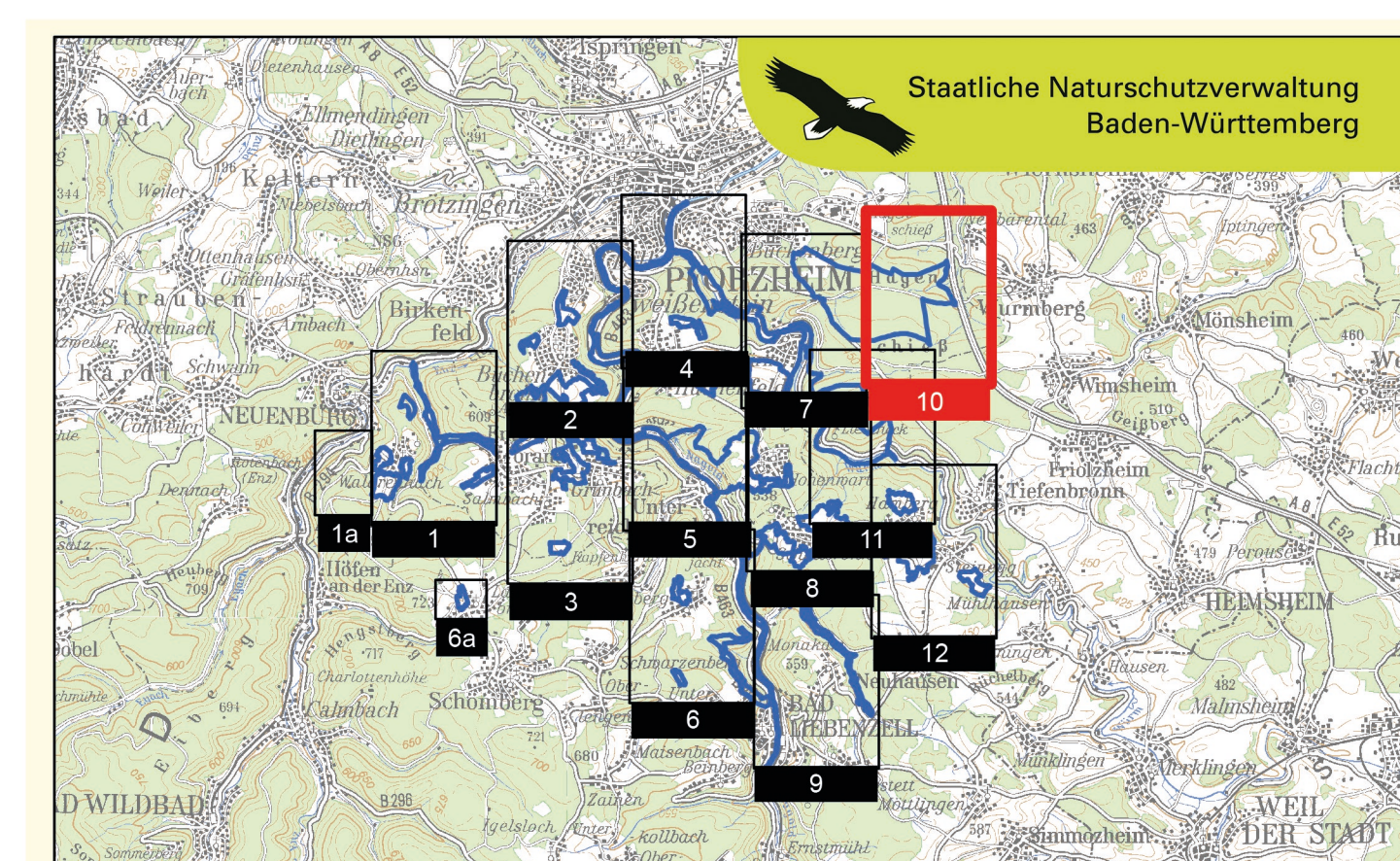
- 1166 - Kammmolch (*Triturus cristatus*)



## Grundlage:

Übersichtskarte 1:200.000 (ÜK200)  
Orthophoto 1:5.000 (DOP)  
Automatisiertes Liegenschaftskataster (ALK)

© Landesamt für Geoinformation und Landentwicklung Baden-Württemberg  
(www.lgl-bw.de) Az.: 2851.9-1/19



ÜK 200 unmaßstäblich

Managementplan für das Natura 2000-Gebiet 7118-341  
„Würm-Nagold-Pforte“



**Bestands- und Zielekarten**  
**Arten nach Anh. II FFH-Richtlinie**

Teilkarte 10

**Bearbeiter** Regierungspräsidium Karlsruhe in Zusammenarbeit mit Triops Ökologie & Landschaftsplanung GmbH  
**Gezeichnet** Florian Gall, Jonas Heck (Regierungspräsidium Karlsruhe)  
**Gefertigt** 02.09.2020  
**Stand der Kartierung** 2008 (ergänzt durch aktuelle Artnachweise bis einschließlich 2018)  
**Maßstab** 1 : 5.000

