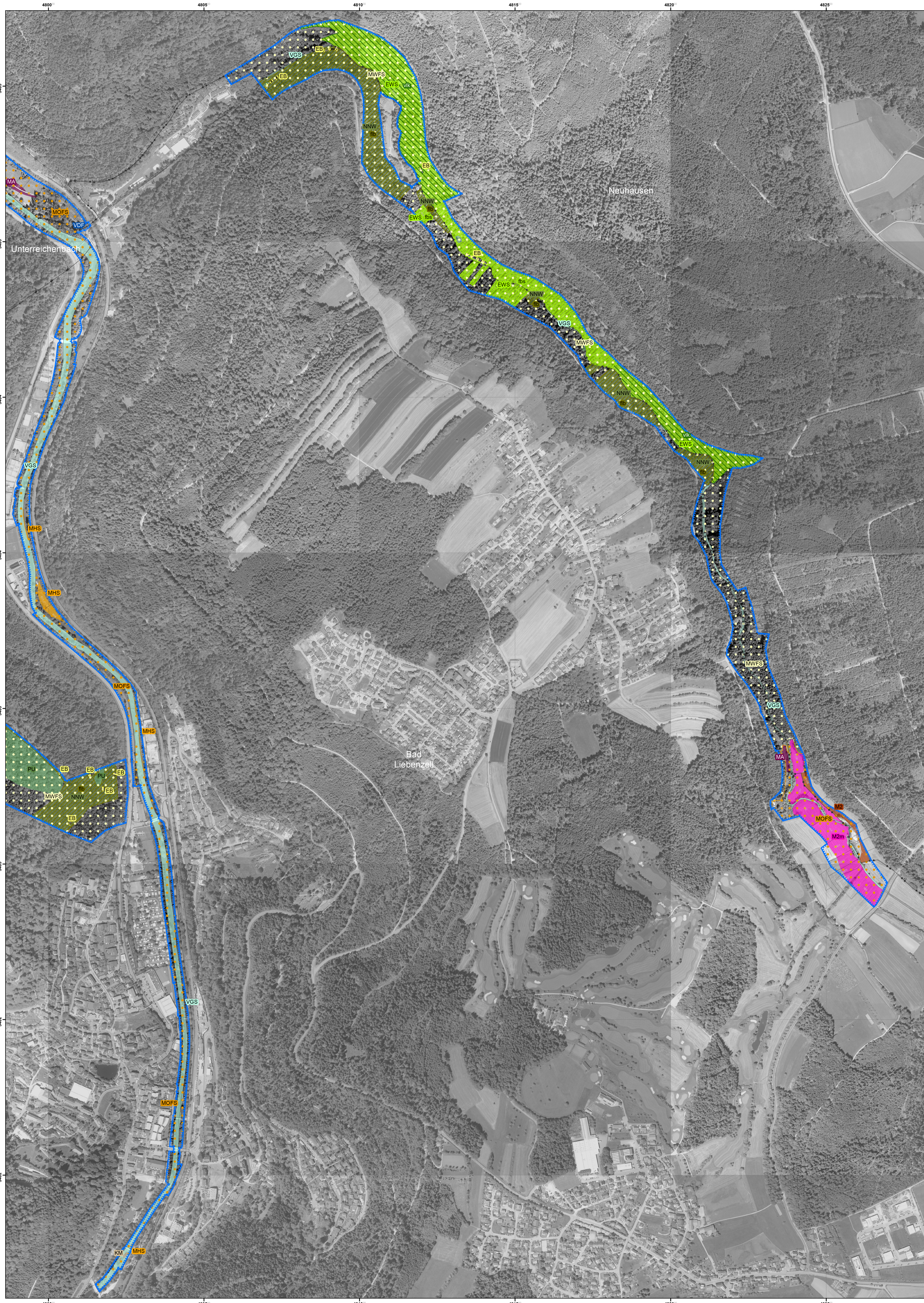


# Natura 2000-Managementplan "Würm-Nagold-Pforte"



**Legende**

- FFH-Gebiet 7118-341
- Flurstücksgrenze
- Gemeindegrenze

**Erhaltungsmaßnahmen**  
 Kürzel der Maßnahmen: Vollflächig, Großbuchstaben (z.B. M1)  
 Von der Maßnahme betroffene LSA und LRT werden in Klammer geführt.

**Maßnahmen Gewässer**

- VDF: Verbesserung der Durchgängigkeit und Erhöhung der Restwassermenge in Fließgewässern (1131, 1163)
- VGS: Verbesserung der Gewässerstruktur (1131, 1163, 3260)
- ENKG: Erhaltung und Neuanlage ephemerer Kleingewässer - 50m Puffer (1193)
- EOS: Erhaltung und Optimierung von Stillgewässern - 50m Puffer (1166)

**Maßnahmen Offenland**

- M1: Ein- bis zweischürige Mahd mit Abräumen ohne Erhaltungsdüngung (6212, 6230\*, 6412, 6510)
- M1r: Ein- bis zweischürige Mahd mit Abräumen ohne Erhaltungsdüngung sowie dem Belassen von Restflächen (1059, 1061, 6230\*, 6412, 6510)
- M1s: Einschürige Spätmahd mit Abräumen ohne Erhaltungsdüngung (6411)
- M2: Zweischürige Mahd mit Abräumen und Erhaltungsdüngung (6510)
- M2m: Zweischürige Mahd mit Abräumen und Erhaltungsdüngung unter Abstimmung der Schnittzeitpunkte zur Förderung von Wiesenknopf-Ameisen-Bläulingen (1059, 1061, 6510)
- MA: Befristete dreischürige Mahd mit Abräumen sowie ohne Erhaltungsdüngung zur Wiederherstellung (6510)
- B: Mähweide (6510)
- BZ: Extensive Beweidung im Naturschutzgebiet „Mangerwiese-Wotanseiche“ (6210, 6411, 6510)
- MHS: Pflegemahd von Hochstaudenfluren (6430)
- ROD: Entfernung von Gehölzaufwuchs (1166, 1193, 6411, 6510)
- EB: Entwicklung beobachten (1131, 1163, 1166, 1193, 3260, 8220, 8310)
- KM: Keine Maßnahmen erforderlich (1078\*, 1323, 1324, 1381, 1386, 6430, 8220, 9100, 9180, \*91E0)
- MOFS: Maßnahmen im Offenland als Fledermaus-Sommerlebensräume (1323, 1324)

**Maßnahmen Wald**

- AWS: Auflichtung von Waldsäumen (1078\*)
- PU: Beseitigung von Nadelholz-Verjüngung und Pufferzone ausweisen (1421)
- US: Unbegrenzte Sukzession (1166, 1193, 1386)
- EWS: Erhaltung bedeutsamer Waldstrukturen (1078\*, 1381, 1386, 9110, 9130, 91E0)
- NNW: Fortführung der naturnahen Waldbewirtschaftung (1078\*, 1381, 1386, 9110, 9130, 9180, 91E0)
- MWFS: Maßnahmen in Wäldern als Fledermaus-Sommerlebensräume (1323, 1324)
- QSFE: Quartierschutzmaßnahmen für Fledermäuse in Alleen- und Altbuchenbeständen (1323, 1324)
- QSFK: Quartierschutzmaßnahmen für Fledermäuse in bestehenden Kastengebieten (1323)
- ZKFWG: Zustandskontrolle und Erhaltung der Fledermaus-Winterquartiere im FFH-Gebiet (1323, 1324)
- ESFWG: Eingangssicherung zumindest eines Stollens als Fledermauswinterquartier (1323, 1324)

**Entwicklungsmaßnahmen**  
 Kürzel der Maßnahmen:  
 Schraffiert, Kleinbuchstaben (z.B. grvq)

**Maßnahmen Gewässer**

- grvq: Gewässerrenaturierung und Verbesserung der Wasserqualität (1131, 1163, 3260)
- nekg: Neuanlage ephemerer Kleingewässer (1193)
- ns: Neuanlage von Stillgewässern (1166)

**Maßnahmen Offenland**

- aon: Anpassung bzw. Optimierung des bestehenden Nutzungsregimes zur Entwicklung von Flachland-Mähwiesen (6510)
- m2m: Zweischürige Mahd mit Abräumen und Erhaltungsdüngung unter Abstimmung der Schnittzeitpunkte zur Förderung von Wiesenknopf-Ameisen-Bläulingen (Entwicklungsmaßnahme) (1059, 1061)
- ebg: Entnahme von beschattenden Gehölzen (1166)

**Maßnahmen Wald**

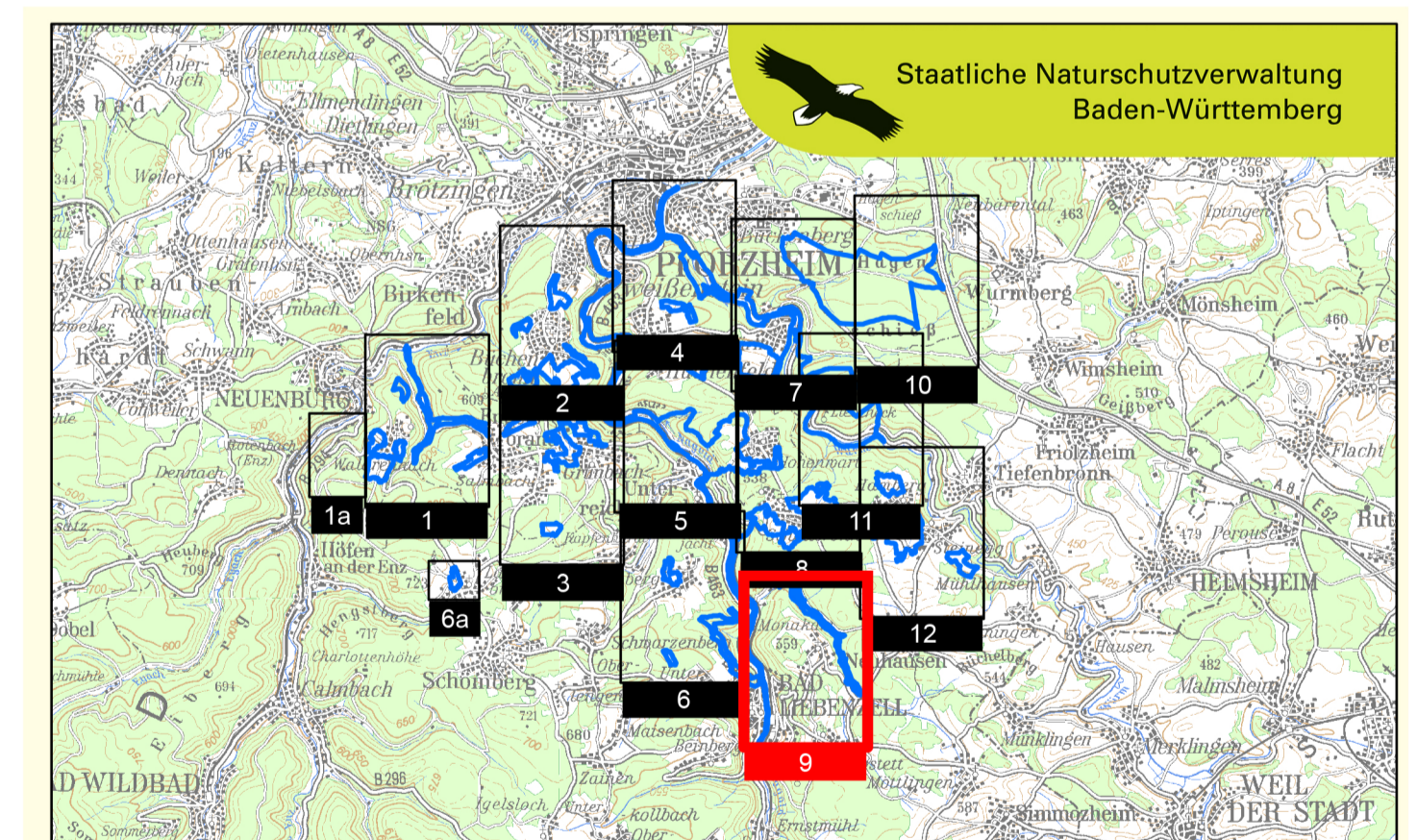
- fb: Förderung einer lebensraumtypischen Baumartenzusammensetzung (1078\*, 1381, 1386, 9110, 9130, 9160, 91E0)
- fbz: Förderung bedeutsamer Waldstrukturen (Altholz, Totholz und Habitatbäume) (1078\*, 1381, 1386, 9110, 9130, 91E0)
- vik: Verbesserung der Lebensstättenkontinuität (1386)
- efsw: Maßnahmen zur Entwicklung von Fledermaus-Sommerlebensräumen in Wäldern (1323, 1324)
- vbws: Prüfung der Verbesserung der Bewetterung im Wümalstollen (1323, 1324)

Anmerkung: Die Entwicklungsmaßnahmen ms, szn, km und efsw werden nicht in den Karten dargestellt. Die Angaben dazu finden sie im Text auf den Seiten 119, 121 und 127.

0 250 500 m

Grundlage:  
 Übersichtskarte 1:200.000 (ÜK200)  
 Orthophoto 1:5.000 (DOP)  
 Automatisiertes Liegenschaftskataster (ALK)

© Landesamt für Geoinformation und Landentwicklung Baden-Württemberg  
 (www.lgl-bw.de) Az.: 2851.9-1/19



ÜK 200 unmaßstäblich

Managementplan für das Natura 2000-Gebiet 7118-341  
 „Würm-Nagold-Pforte“



## Maßnahmenempfehlungen

Teilkarte 9

<b>Bearbeiter</b>	Regierungspräsidium Karlsruhe in Zusammenarbeit mit Triops Ökologie & Landschaftsplanung GmbH
<b>Gezeichnet</b>	Florian Gall, Jonas Heck (Regierungspräsidium Karlsruhe)
<b>Gefertigt</b>	02.09.2020
<b>Stand der Kartierung</b>	2008 (ergänzt durch aktuelle Artnachweise bis einschließlich 2018)
<b>Maßstab</b>	1 : 5.000

