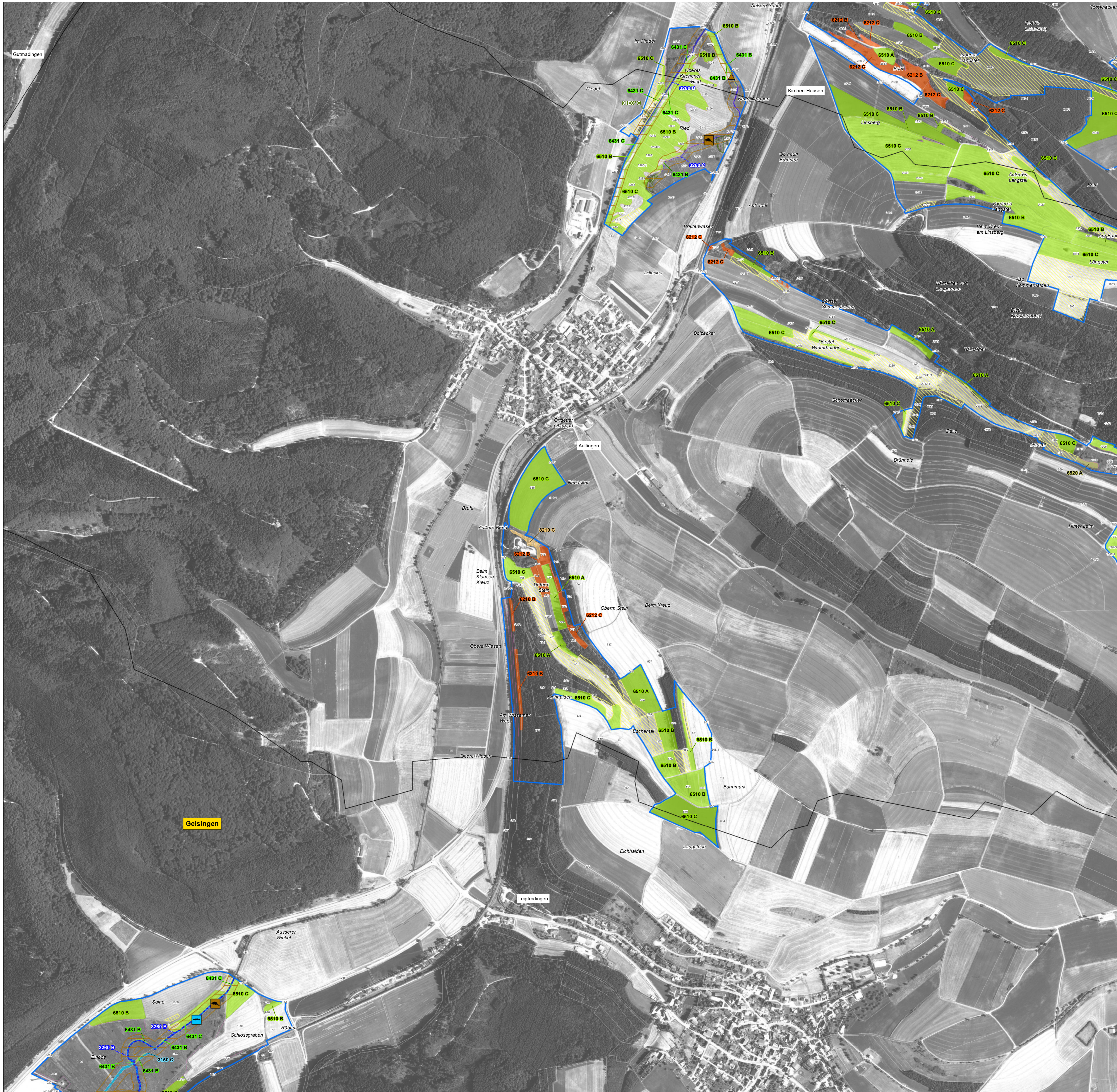


Natura 2000-Managementplan



Lebensraumtypen: Bestand und Erhaltungsziele

Erhaltung der FFH-Lebensraumtypen in ihrem derzeitigen Zustand bzw. Aufwertung der verschlechterten Bestände

- | Haupt- / Neben- / bogen | Code | Lebensraumtyp |
|-------------------------|-------|--|
| ● | 3130 | Nährstoffarme bis mäßig nährstoffreiche Stillgewässer |
| ■ | 3140 | Kalkreiche, nährstoffarme Stillgewässer mit Armleuchteralgen |
| ■ | 3150 | Natürliche nährstoffreiche Seen |
| ■ | 3160 | Dystrophe Seen |
| ■ | 3260 | Fließgewässer mit flutender Wasservegetation |
| ■ | 4030 | Trockene Heiden |
| ■ | 5130 | Wacholderheiden |
| ■ | 6212 | Halbtrockenrasen |
| ■ | 6212* | Halbtrockenrasen (orchideenreiche Bestände) |
| ■ | 6230* | Artenreiche Borstgrasrasen |
| ■ | 6410 | Pfeifengraswiesen |
| ■ | 6431 | Feuchte Hochstaudenfluren |
| ■ | 6510 | Magere Flachland-Mähwiesen |
| ■ | 6520 | Berg-Mähwiesen |
| ■ | 7120 | Geschädigte Hochmoore |
| ■ | 7140 | Übergangs- und Schwingrasenmoore |
| ■ | 7230 | Kalkreiche Niedermoore |
| ■ | 8160* | Kalkschutthalden |
| ■ | 8210 | Kalkfelsen mit Felspaltenvegetation |
| ■ | 8220 | Silkefelsen mit Felspaltenvegetation |
| ■ | 8310 | Höhlen und Balmen |
| ■ | 9130 | Waldmeister-Buchenwälder |
| ■ | 9150 | Orchideen-Buchenwälder |
| ■ | 9160 | Sternmieren-Eichen-Hainbuchenwälder |
| ■ | 9180* | Schlucht- und Hangmischwälder |
| ■ | 91D0* | Moorwälder |
| ■ | 91E0* | Auenwälder mit Erle, Esche, Weide |
| ■ | 9410 | Bodensaure Nadelwälder |

Verlustflächen FFH-Mähwiesen - Ziel: Wiederherstellung (100 ha)

- 6510 Magere Flachland-Mähwiesen
- 6520 Berg-Mähwiesen

Lebensraumtypen: Entwicklungsziele

Aufwertung bestehender FFH-Lebensraumtypen / Neuschaffung von Flächen mit FFH-Lebensraumtypen

- | Code | Lebensraumtyp |
|------|---|
| ■ | 3150 Natürliche nährstoffreiche Seen |
| ■ | 3260 Fließgewässer mit flutender Wasservegetation |
| ■ | 4030 Trockene Heiden |
| ■ | 5130 Wacholderheiden |
| ■ | 6212 Halbtrockenrasen |
| ■ | 6230* Artenreiche Borstgrasrasen |
| ■ | 6410 Pfeifengraswiesen |
| ■ | 6431 Feuchte Hochstaudenfluren |
| ■ | 6510 Magere Flachland-Mähwiesen |
| ■ | 6520 Berg-Mähwiesen |
| ■ | 7140 Übergangs- und Schwingrasenmoore |
| ■ | 7230 Kalkreiche Niedermoore |
| ■ | 8210 Kalkfelsen mit Felspaltenvegetation |
| ■ | 8160* Kalkschutthalden |
| ■ | 9150 Orchideen-Buchenwälder |
| ■ | 9180* Schlucht- und Hangmischwälder |
| ■ | 91D0* Moorwälder |
| ■ | 91E0* Auenwälder mit Erle, Esche, Weide |
| ■ | 9410 Bodensaure Nadelwälder |

* prioritärer Lebensraumtyp
Erhaltungszustand: A = hervorragend, B = gut, C = durchschnittlich / beschränkt

Arten: Bestand und Erhaltungsziele

Erhaltung der Populationen und ihrer Lebensstätten in ihrem derzeitigen Zustand bzw. Aufwertung der verschlechterten Populationen und ihrer Lebensstätten

- | Code | Artenname | Artfundenpunkte |
|------|---|-----------------|
| ■ | 1093 Steinkrebs (<i>Austropotamobius torrentium</i>) | ● |
| ■ | 1096 Bachneunauge (<i>Lampetra planeri</i>) | ● |
| ■ | 1134 Bitterling (<i>Rhodeus sericeus amarus</i>) | ● |
| ■ | 1163 Groppe (<i>Cottus gobio</i>) | ● |
| ■ | 1166 Kammolch (<i>Triturus cristatus</i>) | ● |
| ■ | 1193 Gelbbauchunke (<i>Bombina variegata</i>) | ● |
| ■ | 1308 Mopsfledermaus (<i>Barbastella barbastellus</i>) | ● |
| ■ | 1323 Bechsteinfledermaus (<i>Myotis bechsteini</i>) | ● |
| ■ | 1324 Großes Mausohr (<i>Myotis myotis</i>) | ● |
| ■ | 1337 Biber (<i>Castor fiber</i>) | ● |
| ■ | 1381 Grünes Besenmoos (<i>Dicranum viride</i>) | ● |
| ■ | 1386 Grünes Koboldmoos (<i>Buxbaumia viridis</i>) | ● |
| ■ | 1902 Frauenschuh (<i>Cypripedium calceolus</i>) | ● |
| ■ | 4038 Blauschillernder Feuerfalter (<i>Lycena helle</i>) | ● |

Nicht dargestellte Lebensstätten und Erhaltungsziele von Arten

- Lebensstätte Mopsfledermaus (*Barbastella barbastellus*): Unterhölzler Wald und Wälder / Waldstrukturen mit 25-m-Puffer im gesamten FFH-Gebiet
- Lebensstätte Bechsteinfledermaus (*Myotis bechsteini*): Unterhölzler Wald und Wälder / Waldstrukturen mit 25-m-Puffer im gesamten FFH-Gebiet (ausgenommen Naturraum Südsüdlicher Schwarzwald)
- Lebensstätte Großes Mausohr (*Myotis myotis*): gesamtes FFH-Gebiet
- Das Grüne Koboldmoos (*Buxbaumia viridis*) wurde nur im Teilgebiet Deggenreuthen-Rauschachen erfasst. Weitere Vorkommen im FFH-Gebiet sind potentiell möglich.

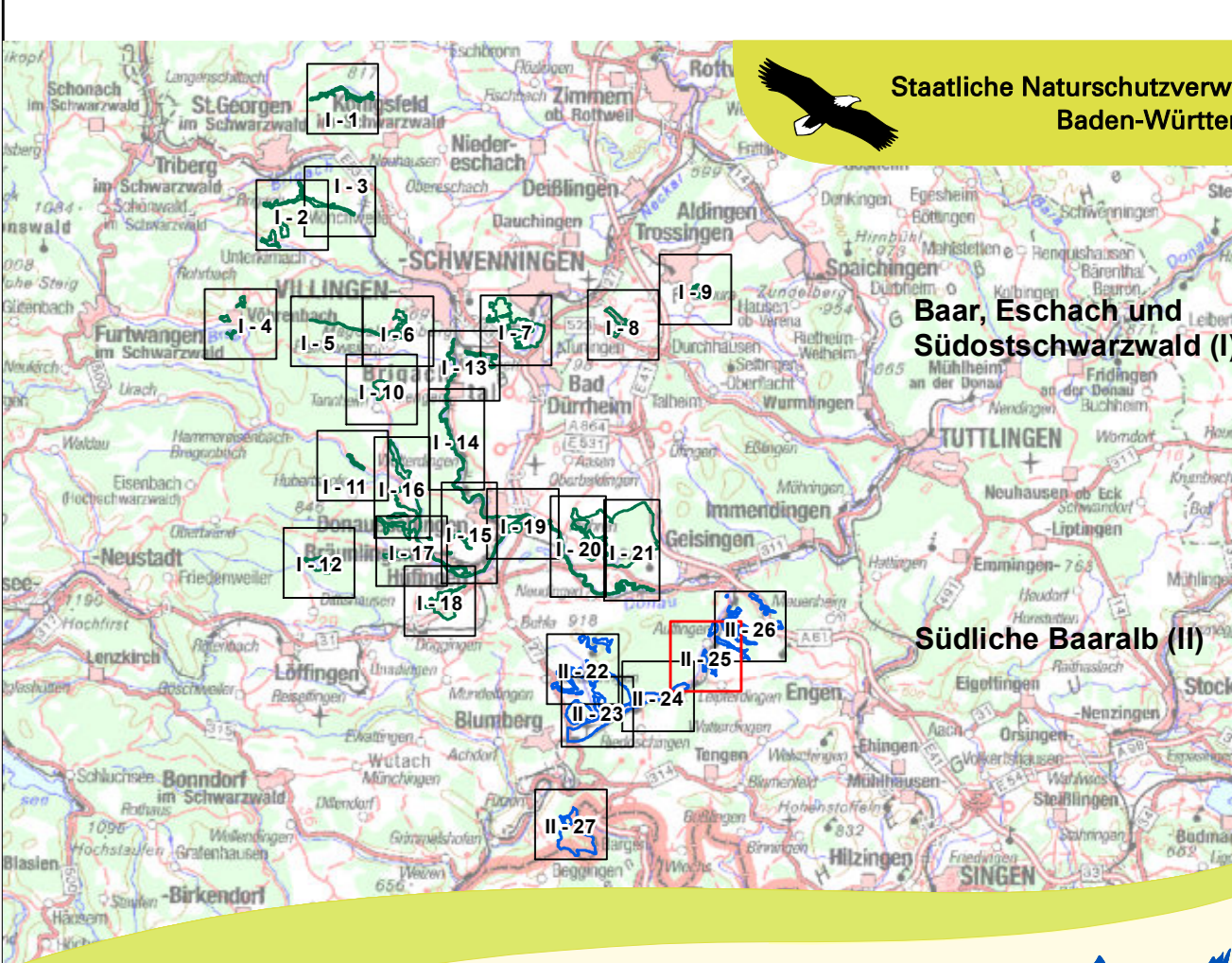
Arten: Entwicklungsziele

- | Code | Artenname |
|------|---|
| ■ | 1381 Grünes Besenmoos (<i>Dicranum viride</i>) |
| ■ | 1902 Frauenschuh (<i>Cypripedium calceolus</i>) |
| ■ | 4038 Blauschillernder Feuerfalter (<i>Lycena helle</i>) |

Das Entwicklungsziel „Aufwertung bestehender Populationen und Lebensstätten“ von Bachneunauge (*Lampetra planeri*), Bitterling (*Rhodeus sericeus amarus*), Groppe (*Cottus gobio*) und Biber (*Castor fiber*) ist in der Karte nicht dargestellt.

Kennzeichnung	Beschriftung
■	Naturschutzgebietsgrenze
■	FFH-Gebietsgrenze
■	Vogelschutzgebietsgrenze
■	Naturraumgrenze
---	Kreisgrenze
---	Gemeindegrenze
---	Gemarkungsgrenze
---	Flurstücksgrenze
---	Offenlandbiotope nach § 33 NatSchG

Kartengrundlagen:
- Automatisiertes Liegenschaftskataster (ALK)
- Orthoplan 1:10.000 (DOP)
© Landesamt für Geoinformation und Landentwicklung Baden-Württemberg (LGL)
(www.lgl-bw.de) Az.: 2851.9-1/19
- Digitale Topographische Karte 1:500.000 (DTK500) in Übersichtskarte
© GeoBasis-DE / BKG 2017



Managementplan für das FFH-Gebiet 7916-311 Baar, Eschach und Südschwarzwald – Teilgebiete "Baar" und "Südschwarzwald" und FFH-Gebiet 8117-341 Südliche Baarab

Bestands- und Zielekarte Lebensraumtypen / Lebensstätten

Teilkarte II - 25

Bearbeiter: Institut für Landschaft und Umwelt
Gezeichnet: Dipl.-Ing. (FH) Sandra Roth
Geprüft: 29.02.2020
Stand der Kartierung: 31.09.2015
Maßstab: 1 : 5.000