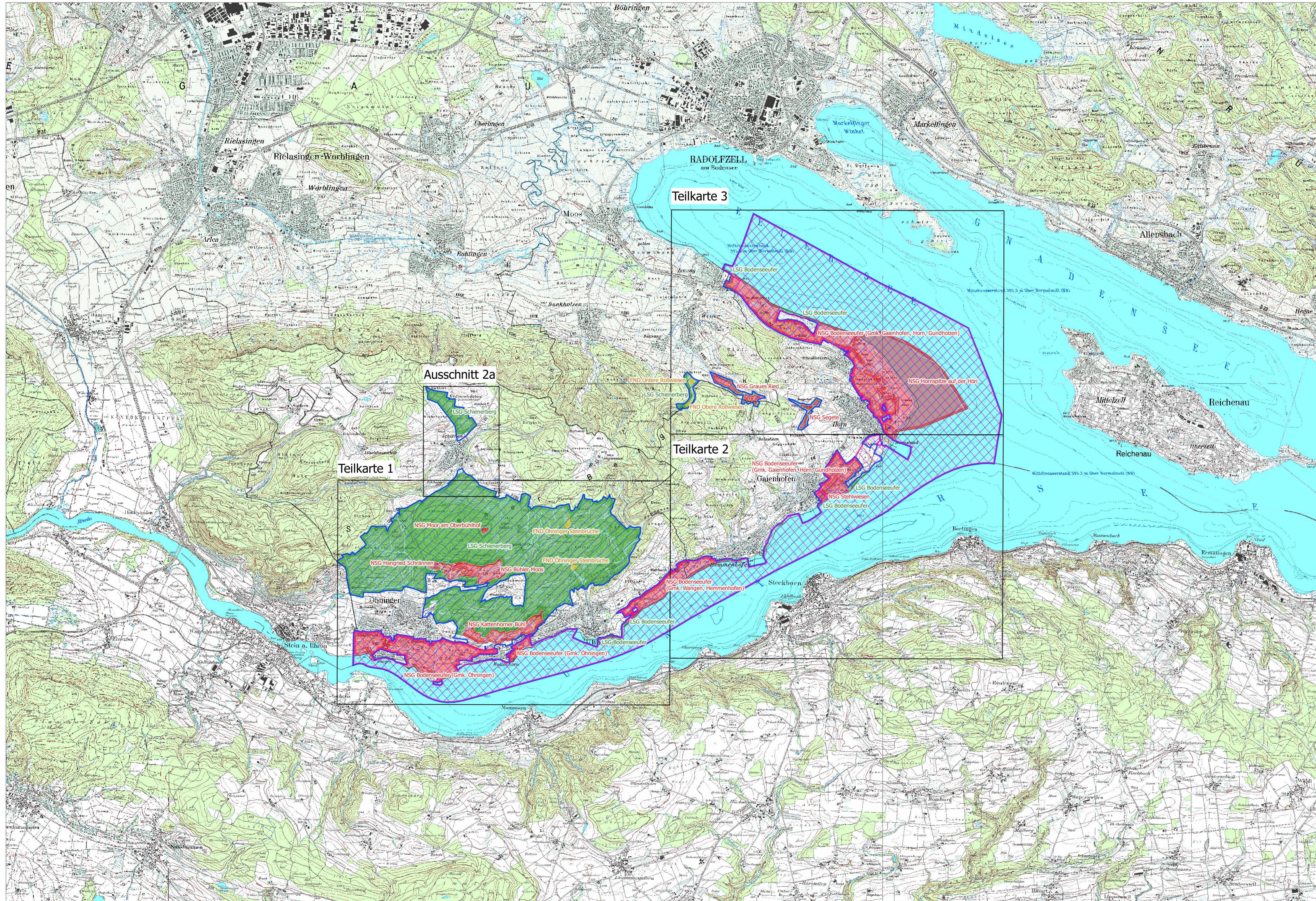


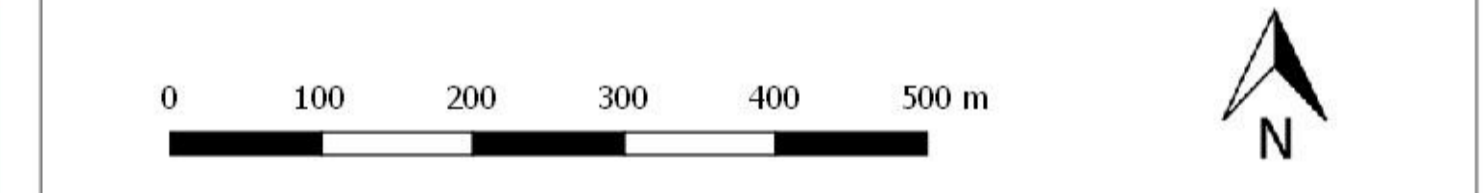
Natura 2000-Managementplan "Schiener Berg und westlicher Untersee"



- Legende**
- FFH -Gebietsgrenze 8319-341 "Schiener Berg und westlicher Untersee"
 - Vogelschutzgebietsgrenze 8220-401 "Untersee des Bodensees" (Teilgebiet)
 - Naturschutzgebiet (Darstellung nur innerhalb des Natura 2000-Gebietes)
 - Landschaftsschutzgebiet (Darstellung nur innerhalb des Natura 2000-Gebietes)
 - Flächenhaftes Naturdenkmal (Darstellung nur innerhalb des Natura 2000-Gebietes)
 - § 33 NatSchG-Biotope und § 30a LValdG-Biotope (Darstellung nur innerhalb des Natura 2000-Gebietes)
 - Blattstichne Bestandsplan und Maßnahmenplan
 - Gemeindegrenzen

Grundlage:
Topographische Karte 1:25.000 (TK25)

Landesamt für Geoinformation und Landesentwicklung Baden-Württemberg (LGL)
(www.lgl-bw.de) Az.: 2851.9-1/19



Managementplan für das FFH-Gebiet 8319-341 "Schiener Berg und westlicher Untersee" und Teile des Vogelschutzgebietes 8220-401 "Untersee des Bodensees"

Karte 1
Übersichtskarte

Bearbeiter	Arbeitsgruppe
Gesichtet	Kiesche-Kübler
Gefertigt	Friedrich
Stand der Offenland-Kartierung	11.10.2020
Maßstab	2017 1 : 20.000