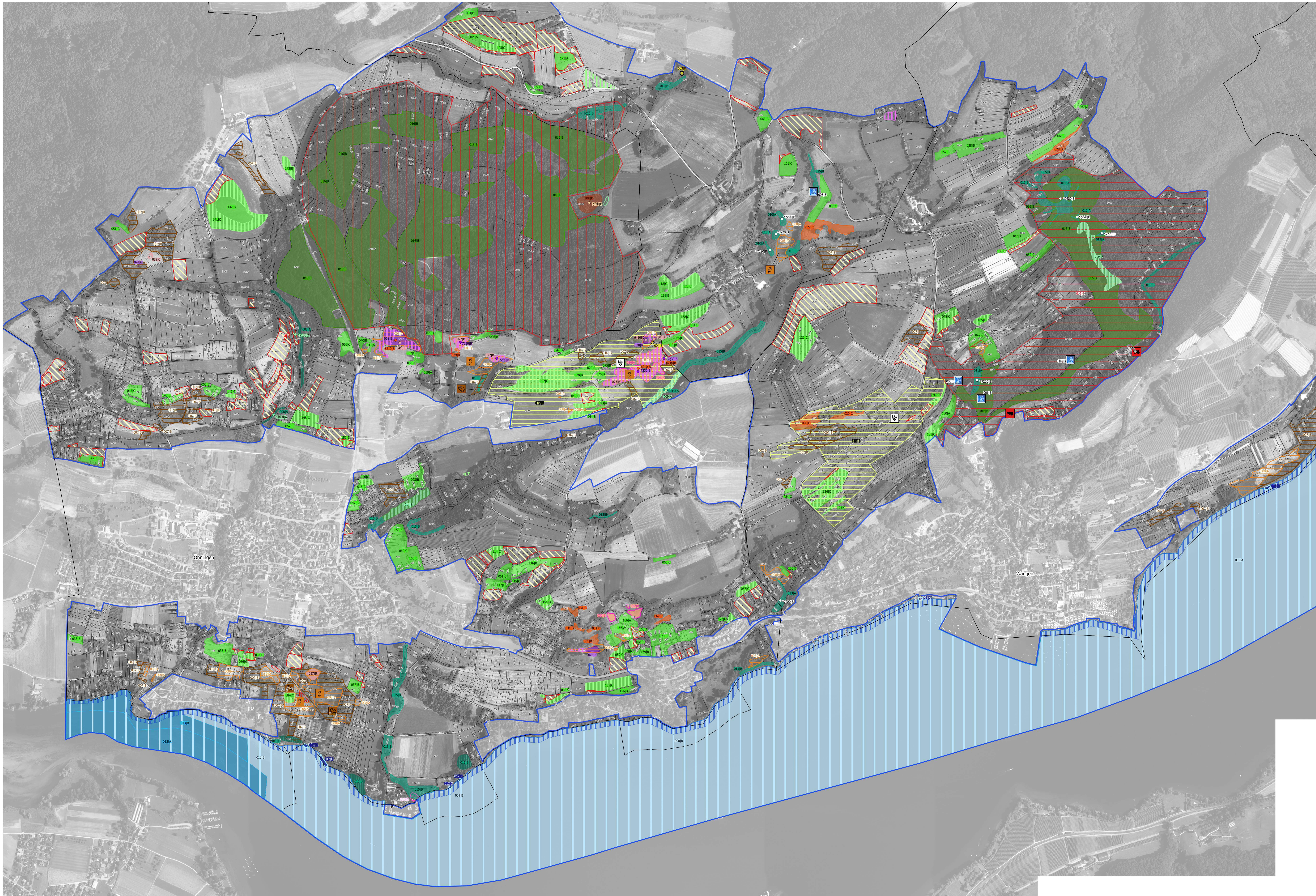


Natura 2000-Managementplan "Schiener Berg und westlicher Untersee"



Lebensraumtypen: Bestand und Erhaltungsziele

Erhaltung der FFH-Lebensraumtypen in ihrem derzeitigen Zustand bzw. Aufwertung der verschlechterten Bestände

- | Hauptbogen | Nebenbogen | Code | Lebensraumtyp |
|------------|------------|-------|---|
| ■ | ■ | 3130 | Nährstoffarme bis mäßig nährstoffreiche Stillgewässer |
| ■ | ■ | 3140 | Kalkreiche, nährstoffarme Stillgewässer mit Armeleuchteralgen |
| ■ | ■ | 3150 | Natürliche nährstoffreiche Seen |
| ■ | ■ | *6210 | Kalk-Magerrasen |
| ■ | ■ | *6410 | Pfeifengraswiesen |
| ■ | ■ | 6431 | Feuchte Hochstaudenfluren, planar bis montan |
| ■ | ■ | 6510 | Magere Flachland-Mähwiesen |
| ■ | ■ | *7140 | Übergangs- und Schwingrasenmoore |
| ■ | ■ | *7210 | Kalkreiche Sümpfe mit Schneidried |
| ■ | ■ | *7220 | Kalktuffquellen |
| ■ | ■ | *7230 | Kalkreiche Niedermoore |
| ■ | ■ | 9130 | Waldmeister-Buchenwälder |
| ■ | ■ | *9180 | Schlucht- und Hangmischwälder |
| ■ | ■ | *91D0 | Moorwälder |
| ■ | ■ | *91E0 | Auenwälder mit Erle, Esche, Weide |

* prioritärer Lebensraum
 Beschriftungsbeispiel Hauptbogen: 355 (B = Nummer der Erfassungseinheit des Lebensraumtyps (letzte 3 Ziffern) und Erhaltungszustand (A = hervorragend, B = gut, C = durchschnittlich/beschränkt))
 Beschriftungsbeispiel Nebenbogen: 6510 (B = LRT Code und Erhaltungszustand (A = hervorragend, B = gut, C = durchschnittlich/beschränkt))

Verlustflächen FFH-Mähwiesen - Ziel: Wiederherstellung
 ehemals LRT 6510 Magere Flachland-Mähwiese im Erhaltungszustand A/B/C

Arten: Bestand (Lebensstätten/Artfundpunkte) und Erhaltungsziele

- | | | |
|---|------|--|
| ■ | 1013 | Vierzählige Windelschnecke (<i>Vertigo geyeri</i>) ¹ |
| ■ | 1014 | Schmale Windelschnecke (<i>Vertigo angustior</i>) ¹ |
| ■ | 1016 | Bauchige Windelschnecke (<i>Vertigo moulinsiana</i>) |
| ■ | 1044 | Helm-Azurjungfer (<i>Coenagrion mercuriale</i>) |
| ■ | 1166 | Kammolch (<i>Triturus cristatus</i>) |
| ■ | 1193 | Gelbbauchunke (<i>Bombina variegata</i>) |
| ■ | 1324 | Großes Mausohr (<i>Myotis myotis</i>)
Keine Darstellung im Plan - als Lebensstätte ist das gesamte FFH-Gebiet abzüglich der Seefläche anzusehen |
| ■ | 1387 | Rogers Goldhaarmooch (<i>Orthotrichum rogeri</i>) |
| ■ | 1670 | Bodensee-Vergissmeinnicht (<i>Myosotis rehsteineri</i>) |
| ■ | 1903 | Sumpf-Glanzkraut (<i>Liparis loeselii</i>) |

Beschriftungsbeispiel: 355 (A = Nummer der Erfassungseinheit des Lebensraums (letzte 3 Ziffern) und Erhaltungszustand (A = hervorragend, B = gut, C = durchschnittlich/beschränkt))
¹ Im Falle der Schmalen und der Bauchigen Windelschnecke sind zugunsten einer besseren Lesbarkeit nicht alle Fundpunkte dargestellt.

- FFH-Gebietsgrenze 8319-341 "Schiener Berg und westlicher Untersee"
- Gemarkungsgrenzen
- Flurstücksgrenze und -nummer

Grundlage:
 Topographische Karte 1:100.000 (TK 100)
 Orthofoto 1:10.000 (DOF)
 Automatisiertes Liegenschaftskataster (ALK)
 Landesamt für Geoinformation und Landentwicklung Baden-Württemberg (LGL)
 (www.lgl-bw.de) Az.: 2851.3-1/19

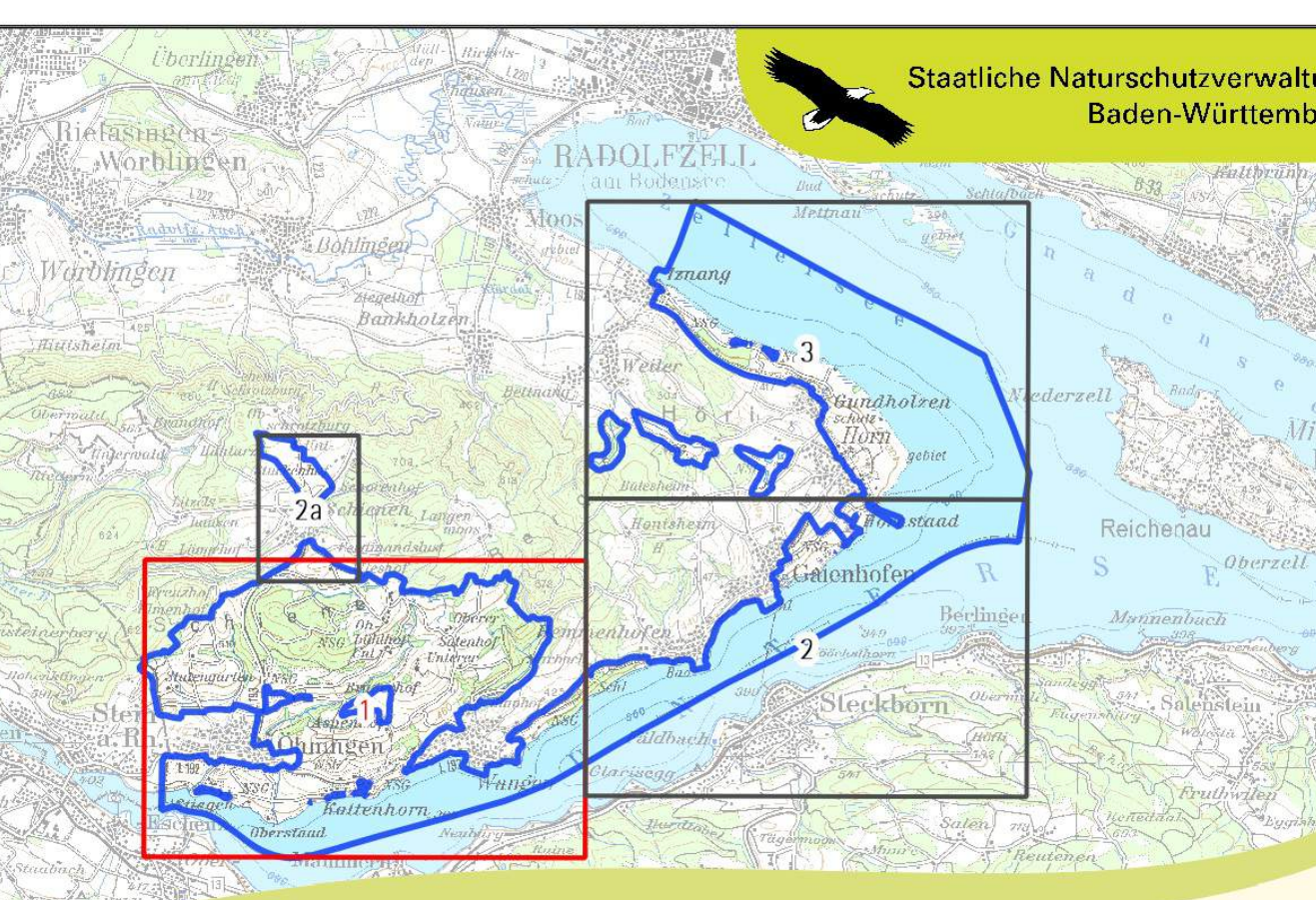
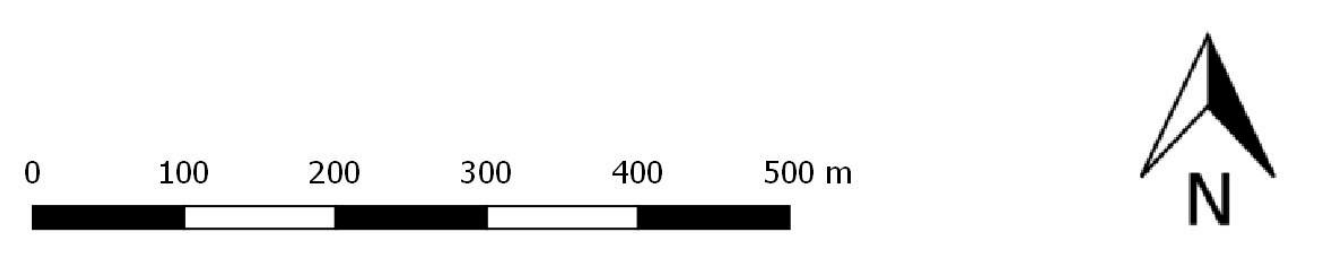
Lebensraumtypen: Entwicklungsziele

Aufwertung/Schaffung vorhandener/neuer Lebensraumtypen

- | | | |
|---|-------|---|
| ■ | 3130 | Nährstoffarme bis mäßig nährstoffreiche Stillgewässer |
| ■ | 3140 | Kalkreiche, nährstoffarme Stillgewässer mit Armeleuchteralgen |
| ■ | 3150 | Natürliche nährstoffreiche Seen |
| ■ | 6210 | Kalk-Magerrasen |
| ■ | *6210 | Kalk-Magerrasen, orchideenreiche Bestände |
| ■ | 6410 | Pfeifengraswiesen |
| ■ | 7230 | Kalkreiche Niedermoore |
| ■ | 6510 | Magere Flachland-Mähwiesen |
| ■ | *9180 | Schlucht- und Hangmischwälder |
| ■ | *91E0 | Auenwälder mit Erle, Esche, Weide |
| ■ | 9130 | Waldmeister-Buchenwald |

Arten: Entwicklungsziele

- | | | |
|---|------|--|
| ■ | 1061 | Dunkler Wiesenknopf-Ameisen-Bläuling (<i>Maculinea nausithous</i>) |
| ■ | 1193 | Gelbbauchunke (<i>Bombina variegata</i>) |
| ■ | 1393 | Firnigglänzendes Sichelmoos (<i>Drepanocladus vernicosus</i>) |



Managementplan für das FFH-Gebiet 8319-341 "Schiener Berg und westlicher Untersee" und Teile des Vogelschutzgebietes 8220-401 "Untersee des Bodensees"

Karte 2.1
 Bestands- und Zielekarte
 Lebensraumtypen/Lebensstätten
 Teilkarte 1

Bearbeiter: Arbeitsgruppe Kleiche-Kübler Fielich
 Gezeichnet: 11.10.2020
 Gefertigt: Stand der Offenland-Kartierung 2017
 Kartierung: 1:5.000