

Natura 2000-Managementplan "Schiener Berg und westlicher Untersee"



Lebensraumtypen: Bestand und Erhaltungsziele

Erhaltung der FFH-Lebensraumtypen in ihrem derzeitigen Zustand bzw. Aufwertung der verschlechterten Bestände

- | Hauptbogen | Nebenbogen | Code | Lebensraumtyp |
|------------|------------|-------|---|
| ■ | ■ | 3130 | Nährstoffarme bis mäßig nährstoffreiche Stillgewässer |
| ■ | ■ | 3140 | Kalkreiche, nährstoffarme Stillgewässer mit Armeuchteralgen |
| ■ | ■ | 3150 | Natürliche nährstoffreiche Seen |
| ■ | ■ | *6210 | Kalk-Magerrasen |
| ■ | ■ | *6410 | Pfeifengraswiesen |
| ■ | ■ | 6431 | Feuchte Hochstaudenfluren, planar bis montan |
| ■ | ■ | 6510 | Magere Flachland-Mähwiesen |
| ■ | ■ | 7140 | Übergangs- und Schwingrasenmoore |
| ■ | ■ | *7210 | Kalkreiche Sümpfe mit Schneidried |
| ■ | ■ | *7220 | Kalktuffquellen |
| ■ | ■ | 7230 | Kalkreiche Niedermoore |
| ■ | ■ | 9130 | Waldmeister-Buchenwälder |
| ■ | ■ | *9180 | Schlucht- und Hangmischwälder |
| ■ | ■ | *91D0 | Moorwälder |
| ■ | ■ | *91E0 | Auenwälder mit Erle, Esche, Weide |

* prioritärer Lebensraum
 Beschriftungsbeispiel Hauptbogen: 355 | B - Nummer der Erfassungseinheit des Lebensraumtyps (letzte 3 Ziffern) und Erhaltungszustand (A = hervorragend, B = gut, C = durchschnittlich/beschränkt)
 Beschriftungsbeispiel Nebenbogen: 6510 | B - LRT Code und Erhaltungszustand (A = hervorragend, B = gut, C = durchschnittlich/beschränkt)

Verlustflächen FFH-Mähwiesen - Ziel: Wiederherstellung

- ehemals LRT 6510 Magere Flachland-Mähwiese im Erhaltungszustand A/B/C

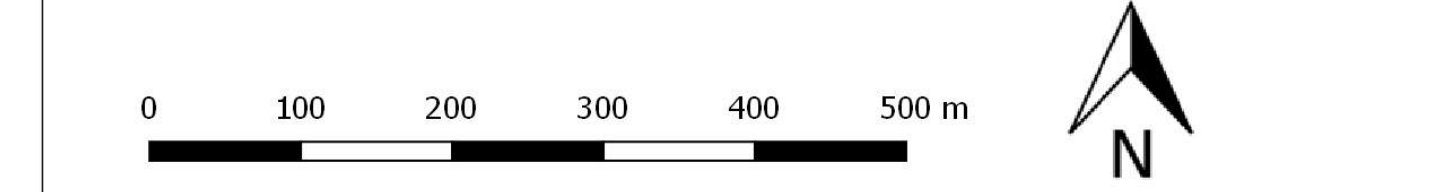
Arten: Bestand (Lebensstätten/Artfundpunkte) und Erhaltungsziele

- 1013 Vierzählige Windelschnecke (*Vertigo geyeri*)¹
- 1014 Schmale Windelschnecke (*Vertigo angustior*)¹
- 1016 Bauchige Windelschnecke (*Vertigo moulinsiana*)
- 1044 Helm-Azurjungfer (*Coenagrion mercuriale*)
- 1166 Kammolch (*Triturus cristatus*)
- 1193 Gelbbauchunke (*Bombina variegata*)
- 1324 Großes Mausohr (*Myotis myotis*)
Keine Darstellung im Plan - als Lebensstätte ist das gesamte FFH-Gebiet abzüglich der Seefläche anzusehen
- 1387 Rogers Goldhaarmoos (*Orthotrichum rogeri*)
- 1670 Bodensee-Vergissmeinnicht (*Myosotis rehsteineri*)
- 1903 Sumpf-Glanzkraut (*Liparis loeselii*)

Beschriftungsbeispiel: 355 | A Nummer der Erfassungseinheit des Lebensraums (letzte 3 Ziffern) und Erhaltungszustand (A = hervorragend, B = gut, C = durchschnittlich/beschränkt)

¹ Im Falle der Schmalen und der Bauchigen Windelschnecke sind zugunsten einer besseren Lesbarkeit nicht alle Fundpunkte dargestellt.

- FFH-Gebietsgrenze 8319-341 "Schiener Berg und westlicher Untersee"
- Gemarkungsgrenzen
- Flurstücksgrenze und -nummer



Grundlage:
 Topographische Karte 1:100.000 (TK 100)
 Orthofoto 1:10.000 (DOF)
 Automatisiertes Liegenschaftskataster (ALK)
 Landesamt für Geoinformation und Landentwicklung Baden-Württemberg (LGL)
 (www.lgl.bw.de) Az.: 2851.3-1/19

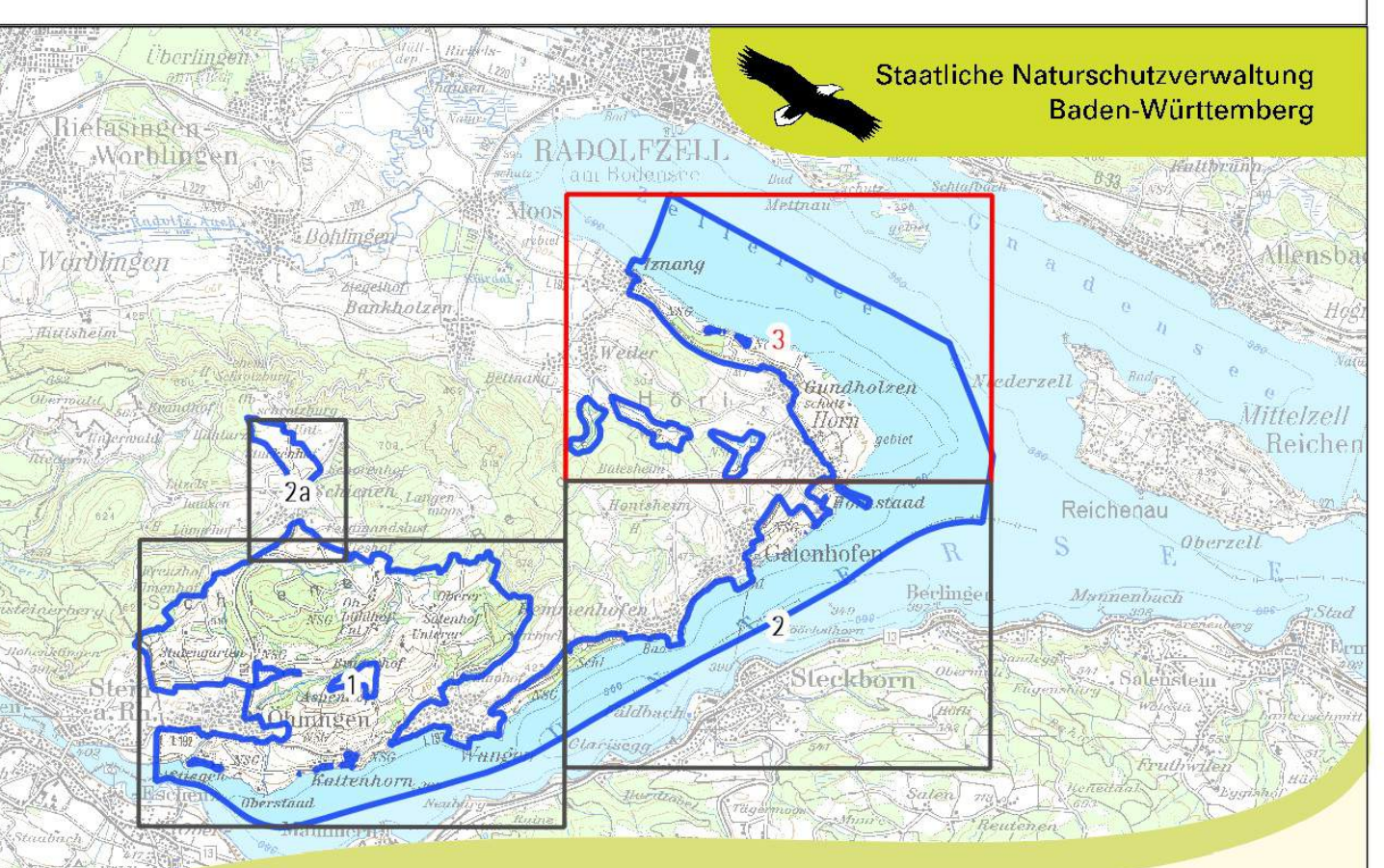
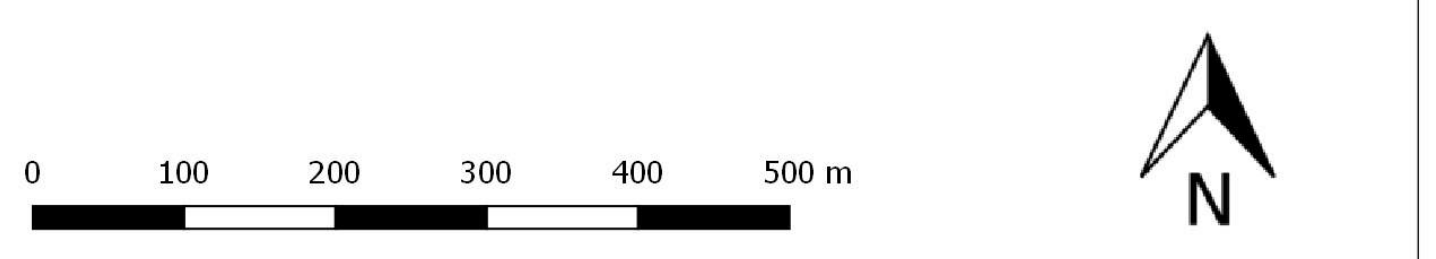
Lebensraumtypen: Entwicklungsziele

Aufwertung/Schaffung vorhandener/neuer Lebensraumtypen

- | | | |
|---|-------|---|
| ■ | 3130 | Nährstoffarme bis mäßig nährstoffreiche Stillgewässer |
| ■ | 3140 | Kalkreiche, nährstoffarme Stillgewässer mit Armeuchteralgen |
| ■ | 3150 | Natürliche nährstoffreiche Seen |
| ■ | 6210 | Kalk-Magerrasen |
| ■ | *6210 | Kalk-Magerrasen, orchideenreiche Bestände |
| ■ | 6410 | Pfeifengraswiesen |
| ■ | 7230 | Kalkreiche Niedermoore |
| ■ | 6510 | Magere Flachland-Mähwiesen |
| ■ | *9180 | Schlucht- und Hangmischwälder |
| ■ | *91E0 | Auenwälder mit Erle, Esche, Weide |
| ■ | 9130 | Waldmeister-Buchenwald |

Arten: Entwicklungsziele

- 1061 Dunkler Wiesenknopf-Ameisen-Bläuling (*Maculinea nausithous*)
- 1193 Gelbbauchunke (*Bombina variegata*)
- 1393 Firnisglänzendes Sichelmoos (*Drepanocladus vermicosus*)



Managementplan für das FFH-Gebiet 8319-341 "Schiener Berg und westlicher Untersee" und Teile des Vogelschutzgebietes 8220-401 "Untersee des Bodensees"

Karte 2.1
 Bestands- und Zielekarte
 Lebensraumtypen/Lebensstätten
 Teilkarte 3

Bearbeiter: Arbeitsgruppe Kleiche-Kübler Feilich
 Gezeichnet: 11.10.2020
 Gefertigt: Stand der Offenland-Kartierung 2017
 Maßstab: 1:5.000