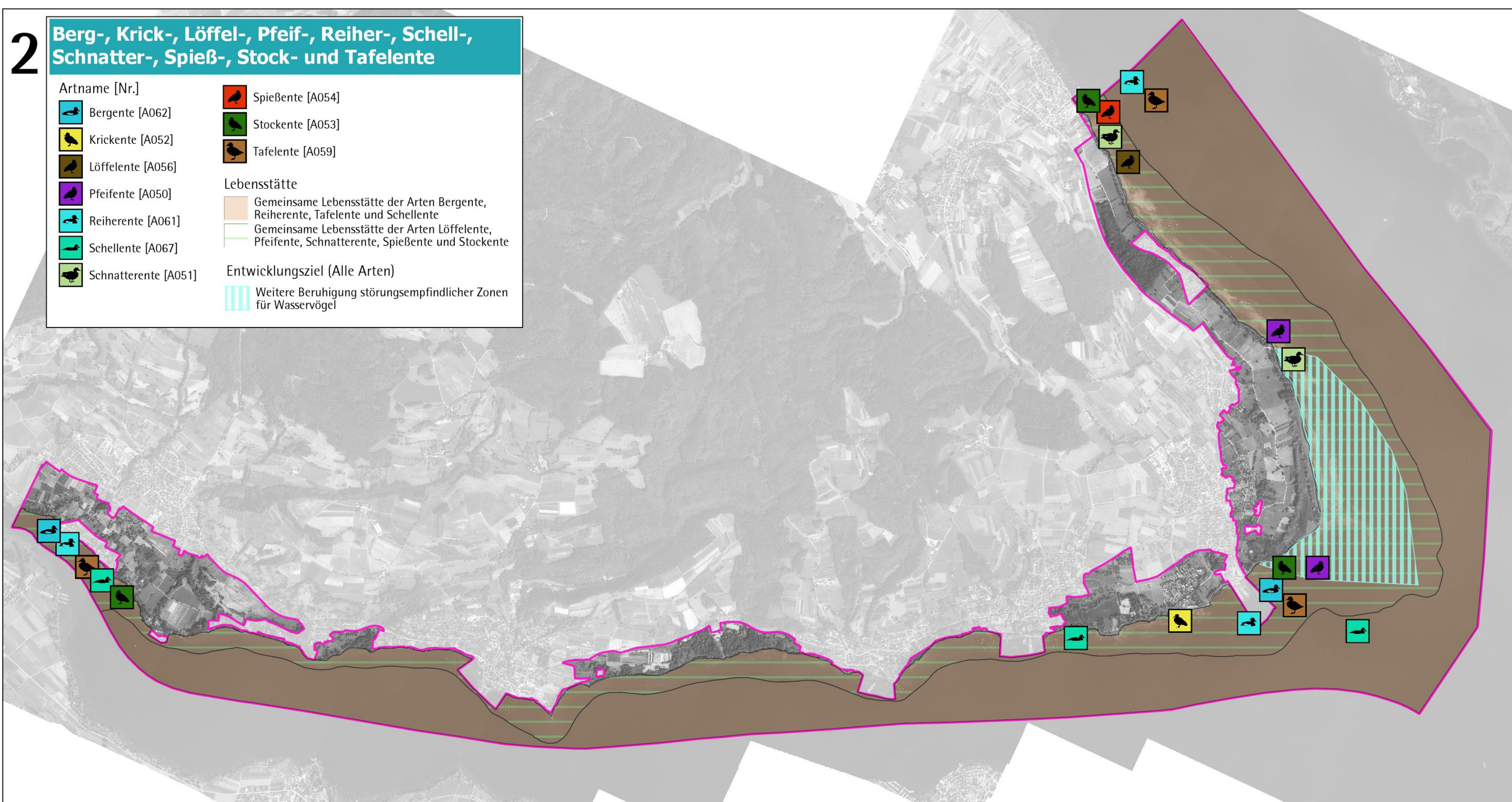
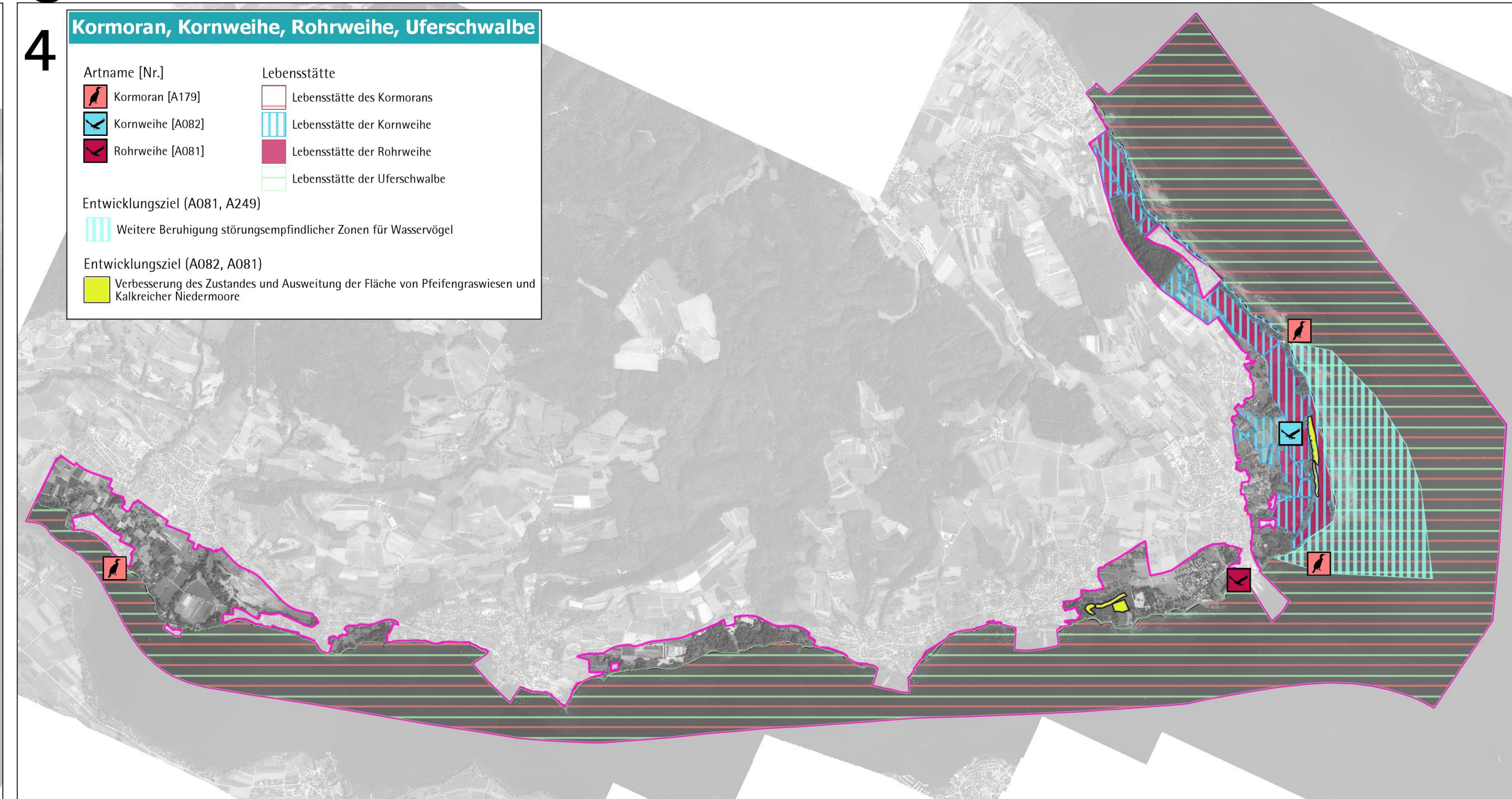
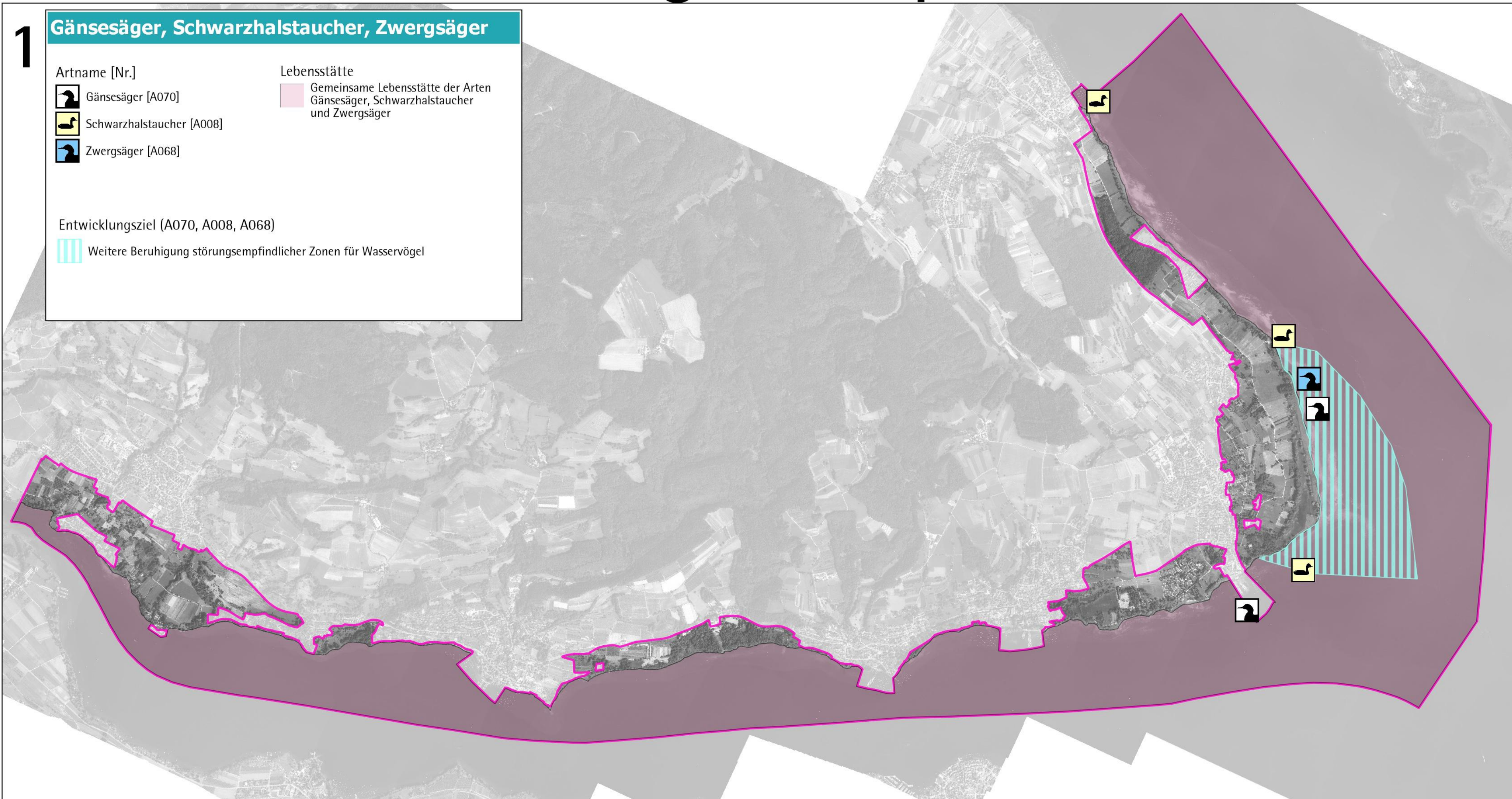


Natura 2000-Managementplan "Schiener Berg und westlicher Untersee"

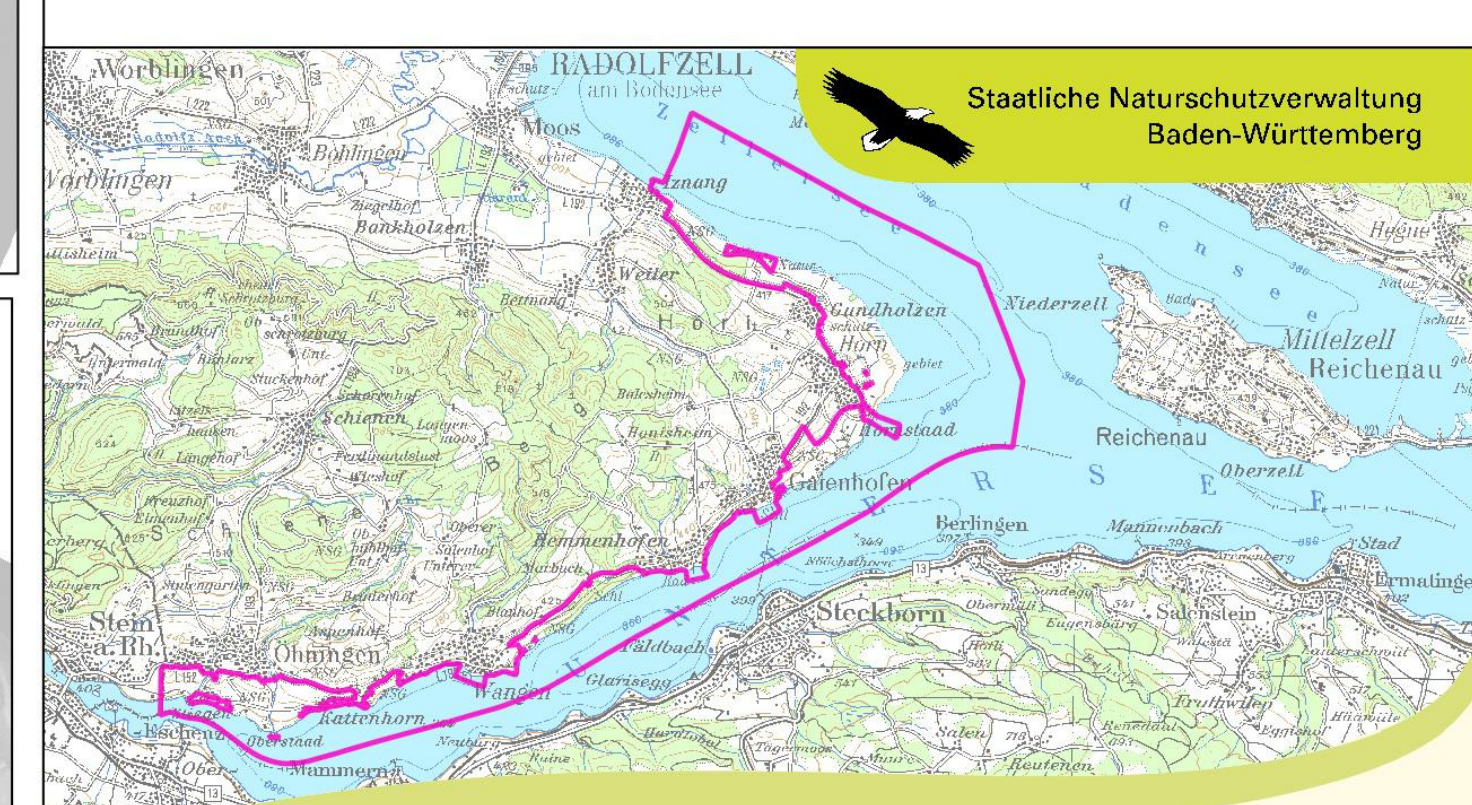
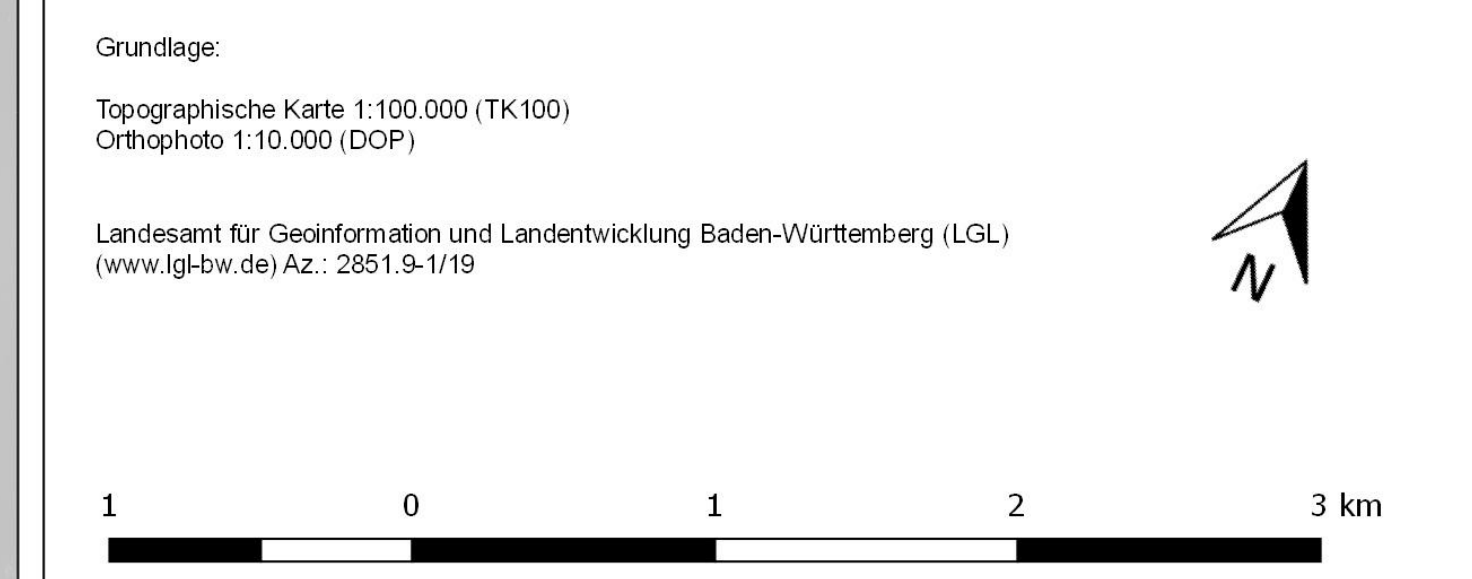


Arten: Bestand und Erhaltungs- und Entwicklungsziele (Fundpunkte und Lebensstätten) Vögel

Artname	Nummer	Kartenblatt
Baumfalke	A099	siehe Brutvögel
Bergente	A062	Blatt 2
Blässhuhn	A125	Blatt 3
Drosselrohrsänger	A298	siehe Brutvögel
Gänsesäger	A070	Blatt 1
Grauspecht	A234	siehe Brutvögel
Großer Brachvogel	A160	Blatt 5
Haubentaucher	A005	siehe Brutvögel
Knäkente	A055	siehe Brutvögel
Kolbenente	A058	siehe Brutvögel
Kormoran	A017	Blatt 4
Kornweihe	A082	Blatt 4
Krickente	A052	Blatt 2
Löffelente	A056	Blatt 2
Pfeifente	A050	Blatt 2
Reiherente	A061	Blatt 2
Rohrweihe	A081	Blatt 4
Schellente	A067	Blatt 2
Schnatterente	A051	Blatt 2
Schwarzhalstaucher	A008	Blatt 1
Schwarzmilan	A073	siehe Brutvögel
Silberreiher	A027	Blatt 6
Singschwan	A038	Blatt 6
Spießente	A054	Blatt 2
Stockente	A053	Blatt 2
Tafelente	A059	Blatt 2
Uferschwalbe	A249	Blatt 4
Wasserralle	A118	siehe Brutvögel
Zwergsäger	A068	Blatt 1
Zwergschwan	A037	Blatt 6
Zwergtaucher	A004	siehe Brutvögel

Folgende Vogelarten nehmen das Teilgebiet aktuell nicht in Anspruch:
 Alpenstrandläufer [A149], Bismarckgans [A153], Buchweihe [A230], Bruchwasserläufer [A169], Elfvogel [A225], Flussregenvogel [A138], Flussschwabe [A138], Kampfläufer [A151], Kiebitz [A142], Kleines Sumpfhuhn [A120], Merlin [A098], Moorente [A050], Nachtröhre [A023], Neuntöter [A338], Purpurreier [A028], Rotdrommel [A021], Schilfröhre [A200], Schreitkrane [A208], Silberreiher [A027], Schwarzkehlchen [A278], Schwarzkopfmöve [A178], Trauerseeschwabe [A197], Tüpfelsumpfhuhn [A119], Uferschwalbe [A249], Vacheltropf [A122], Zwerggömel [A022], Zwerggömel [A177], Zwergstrandläufer [A145]

[Symbol] Abgrenzung Vogelschutzgebiet 8220-401 "Untersee des Bodensees" (Teilgebiet)



Managementplan für das FFH-Gebiet 8319-341 "Schiener Berg und westlicher Untersee" und Teile des Vogelschutzgebietes 8220-401 "Untersee des Bodensees"

Karte 2.2 Bestands- und Zielekarte Lebensstätten der Vogelarten
 Teilkarte 2: Gastvögel

Bearbeiter: Arbeitsgruppe Kiechle-Kübler
Gezeichnet: Febrich
Gefertigt: 11.10.2020
Datenquelle: Ornithologische Arbeitsgemeinschaft Bodensee (OAB) und Kartierungen 2016/2017
Maßstab: 1:25.000

gefördert mit Mitteln der EU