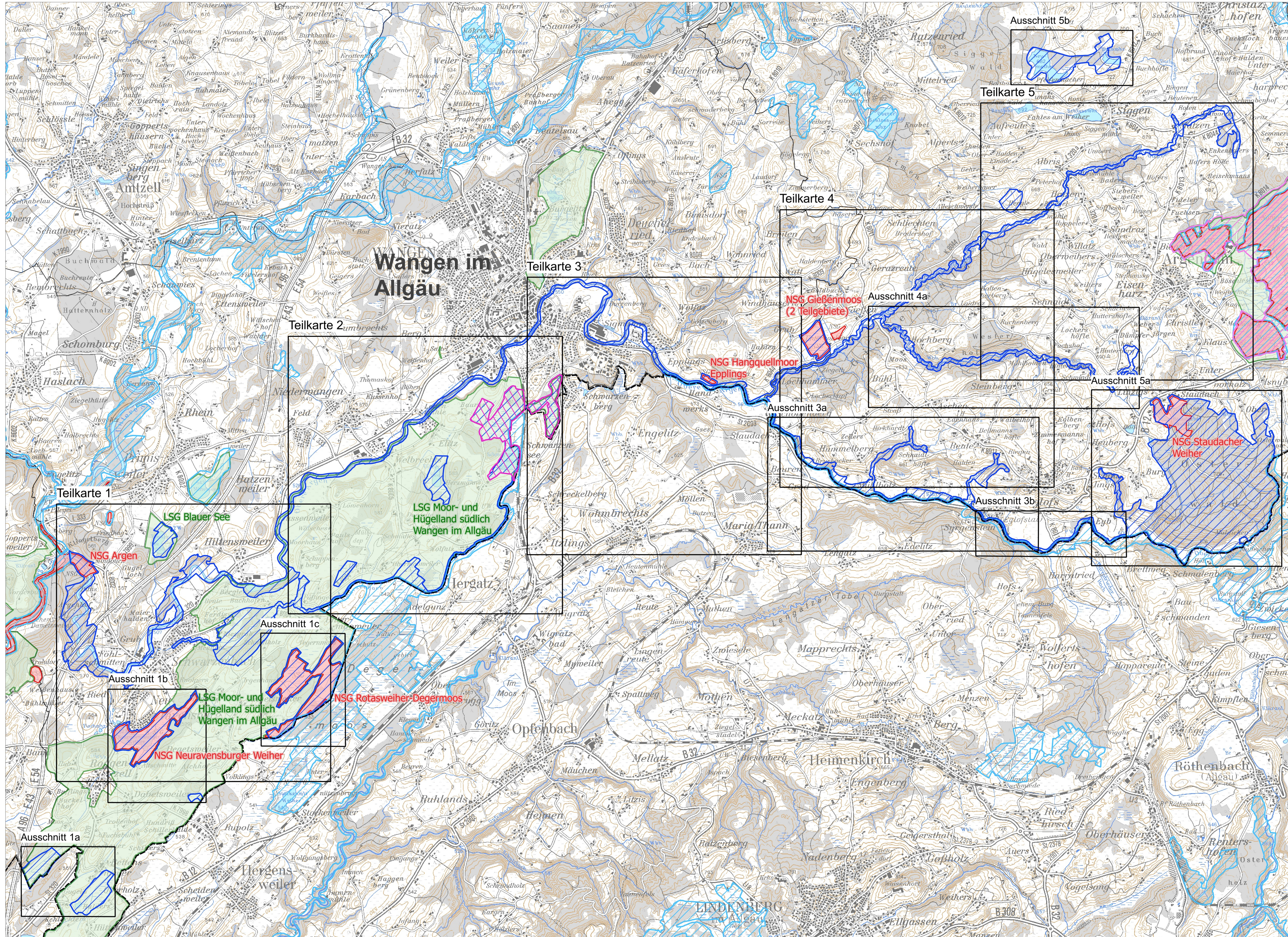


# Natura 2000-Managementplan FFH-Gebiet "Obere Argen und Seitentäler" und Vogelschutzgebiet "Schwarzensee und Kolbenmoos"



**Legende**

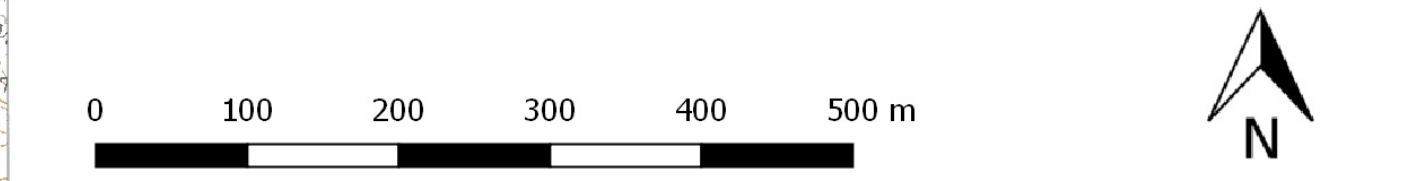
- FFH-Gebietsgrenze 8324-342 "Obere Argen und Seitentäler"
- SPA-Gebietsgrenze 8324-441 "Schwarzensee und Kolbenmoos"
- Naturschutzgebietsgrenze (NSG)
- Landschaftsschutzgebietsgrenze (LSG)
- Blattsschnitte der Kartenausschnitte
- Landesgrenze
- Gemeindegrenze

Natura 2000 Gebiete außerhalb des FFH-Gebietes "Obere Argen und Seitentäler" und SPA-Gebietes "Schwarzensee und Kolbenmoos"

- Benachbarte FFH-Gebiete
- Benachbarte Vogelschutzgebiete

Grundlage:  
Topographische Karte 1:50.000 (TK50)

Landesamt für Geoinformation und Landentwicklung Baden-Württemberg (LGL)  
(www.lgl-bw.de) Az.: 2851.9-1/19



Staatliche Naturschutzverwaltung Baden-Württemberg

Managementplan für das FFH-Gebiet 8324-342 "Obere Argen und Seitentäler" und das SPA-Gebiet 8324-441 "Schwarzensee und Kolbenmoos"

**Karte 1**  
Übersichtskarte Schutzgebiete

Bearbeiter	Arbeitsgruppe Kübler-Kiechle
Gezeichnet	Fiebrich
Gefertigt	30.10.2020
Stand der Offenland-Kartierung	2017
Maßstab	1 : 25.000

