

Natura 2000-Managementplan FFH-Gebiet "Obere Argen und Seitentäler" und Vogelschutzgebiet "Schwarzensee und Kolbenmoos"



Lebensraumtypen: Bestand und Erhaltungsziele

Erhaltung der FFH-Lebensraumtypen in ihrem derzeitigen Zustand bzw. Aufwertung der verschlechterten Bestände

- 3150 Natürliche nährstoffreiche Seen
- 3160 Dystrophe Seen
- 3240 Alpine Flüsse mit Lavendelweiden-Ufergehölzen
- 3260 Fließgewässer mit flutender Wasservegetation
- 6410 Pfeifengraswiesen
- 6430 Feuchte Hochstaudenfluren
- 6510 Magere Flachland-Mähwiesen
- 7120 Geschädigte Hochmoore
- 7140 Übergangs- und Schwingrasenmoore
- *7220 Kalktuffquellen
- 7230 Kalkreiche Niedermoore
- 8210 Kalkfelsen mit Felspaltenvegetation
- *91D0 Moorwälder
- *91E0 Auenwälder mit Erle, Esche, Weide

* prioritärer Lebensraum
 Beschriftungsbeispiel:
 365 | B Nummer der Erfassungseinheit des Lebensraumtyps (letzte 3 Ziffern) und
 Erhaltungszustand (A = hervorragend, B = gut, C = durchschnittlich/beschränkt)

Lebensraumtypen, die in Nebenbögen erfasst wurden

- 6410 Pfeifengraswiesen
- 6430 Feuchte Hochstaudenfluren
- 7120 Geschädigte Hochmoore
- 7140 Übergangs- und Schwingrasenmoore
- 7150 Torfmoor-Schlenken
- *7210 Kalkreiche Sümpfe und Schneiederied
- *7220 Kalktuffquellen
- 7230 Kalkreiche Niedermoore
- *91E0 Auenwälder mit Erle, Esche, Weide

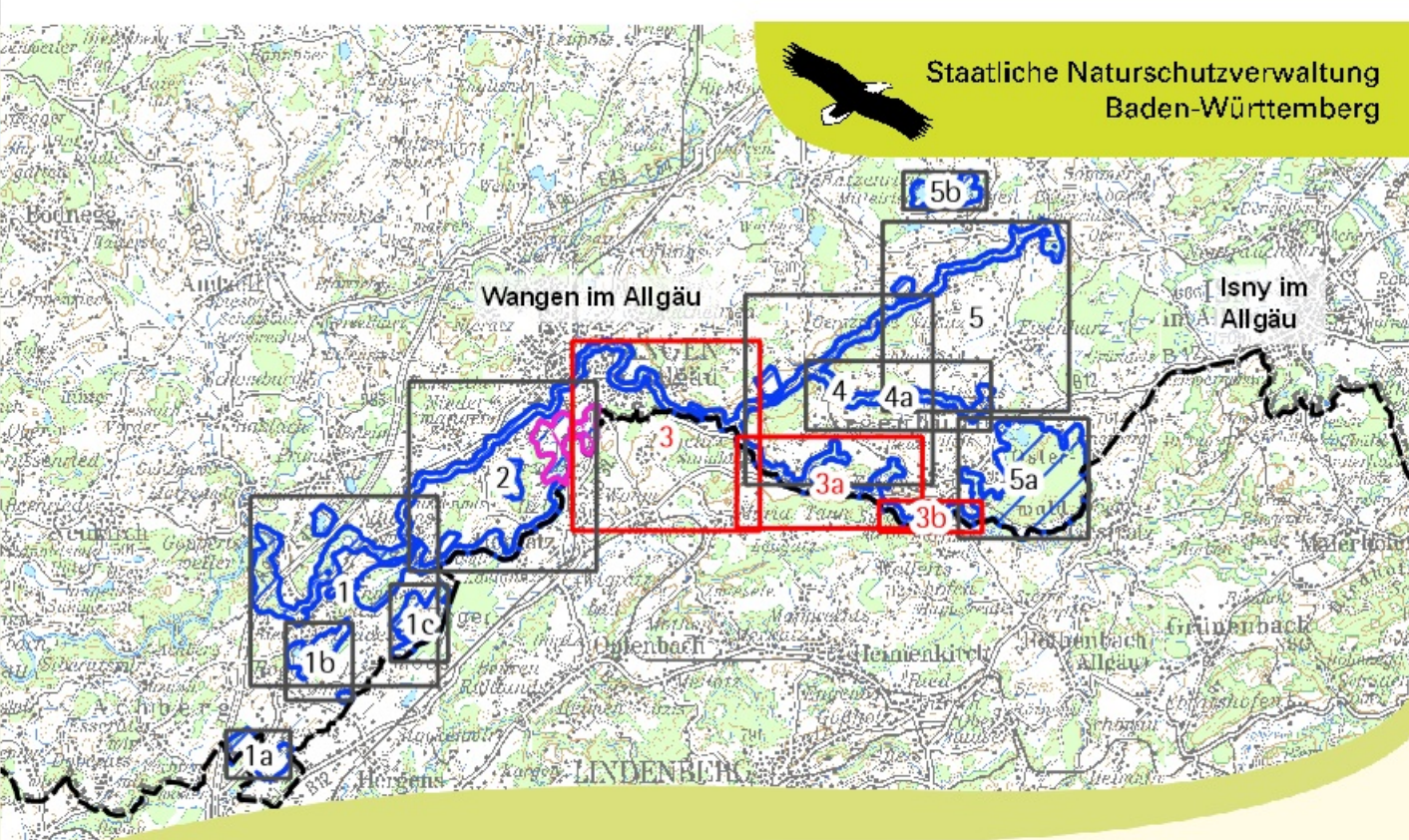
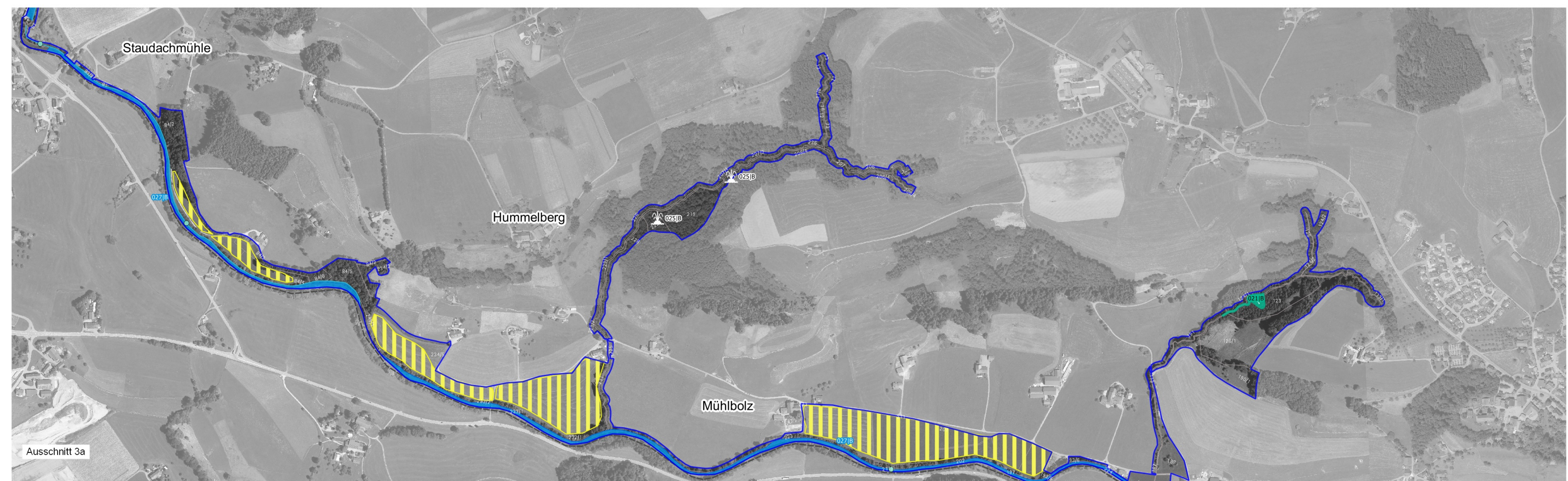
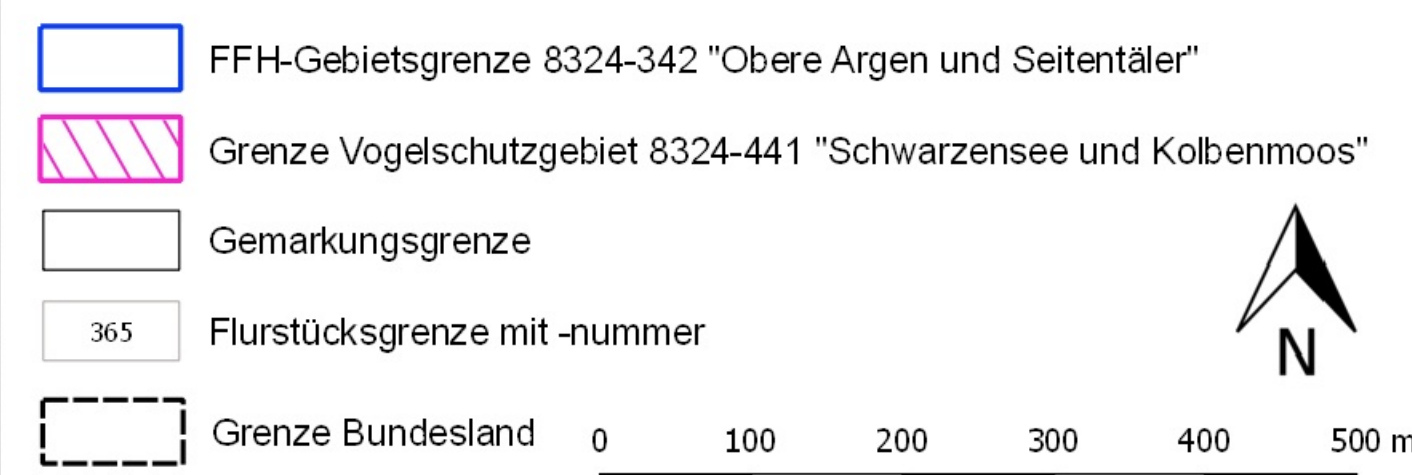
Generelles Ziel ist die Erhaltung der Lebensraumtypen/Lebensstätten der Arten in ihrer derzeitigen räumlichen Ausdehnung und in ihrem derzeitigen Erhaltungszustand oder die Wiederherstellung der Lebensraumtypen/Lebensstätten der Arten in ihrer räumlichen Ausdehnung und in ihrem Erhaltungszustand wie zum Stand der Gebietsmeldung festgeschrieben oder in seitherigen Kartierungen dokumentiert.

Lebensraumtypen: Entwicklungsziele

Schaffung neuer Lebensräume

- 6410 Pfeifengraswiesen
- 6510 Magere Flachland-Mähwiesen

Die im Textteil formulierten Entwicklungsziele zur Verbesserung des derzeitigen Zustands von Lebensraumtyp-Flächen finden sich auf der Karte "Maßnahmen" als Entwicklungsmaßnahmen wieder. Auf der vorliegenden Karte sind sie nicht dargestellt.



Managementplan für das FFH-Gebiet 8324-342 "Obere Argen und Seitentäler" und das SPA-Gebiet 8324-441 "Schwarzensee und Kolbenmoos"

Karte 2.1
Bestands- und Zielkarte Lebensraumtypen
Teilkarte 3

| | |
|----------------------------------|-------------------------------|
| Bearbeiter | Arbeitsgruppe Kübler-Kieschle |
| Gezeichnet | Fiebrich |
| Gefertigt | 30.10.2020 |
| Stand der Offenkartierung | 2017 |
| Maßstab | 1 : 5.000 |

Grundlage:
 Topographische Karte 1:200.000 (TK200)
 Orthophoto 1:10.000 (DOP)
 Automatischer Liegenschaftskataster (ALK)

Landesamt für Geoinformation und Landentwicklung Baden-Württemberg (LGL)
 (www.lgl.bw.de) Az.: 2851.9-1/19