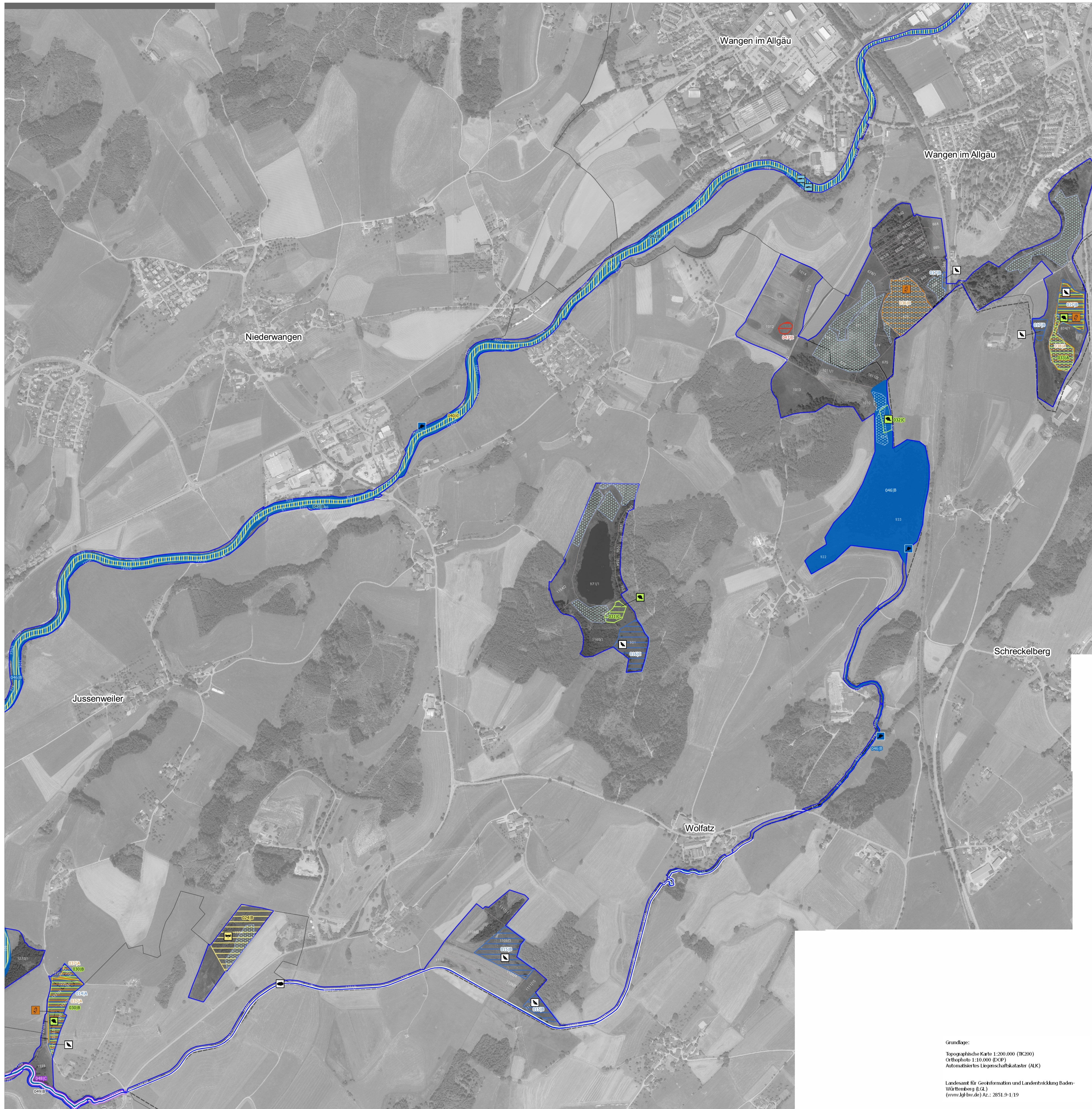


Natura 2000-Managementplan FFH-Gebiet "Obere Argen und Seitentäler" und Vogelschutzgebiet "Schwarzensee und Kolbenmoos"



Lebensstätten: Bestand und Erhaltungsziele

Erhaltung der Populationen und ihrer Lebensstätten in ihrem derzeitigen Zustand bzw. Aufwertung der verschlechterten Populationen und ihrer Lebensstätten

-  1013 Vierzählige Windelschnecke (*Vertigo geyeri*)
-  1014 Schmale Windelschnecke (*Vertigo angustior*)
-  1032 Kleine Flussmuschel (*Unio crassus*)
-  1042 Große Moosjungfer (*Leucorrhinia pectoralis*)
-  1065 Goldener Scheckenfalter (*Eurodryas aurinia*)
-  *1093 Steinkrebs (*Austropotamobius torrentium*)
-  1131 Strömer (*Leuciscus souffia agassizi*)
-  1163 Groppe (*Cottus gobio*)
-  1193 Gelbbauchunke (*Bombina variegata*)
-  1324 Großes Mausohr (*Myotis myotis*)
Keine Darstellung im Plan = als Lebensstätte ist das gesamte FFH-Gebiet anzusehen
-  1337 Biber (*Castor fiber*)
-  1381 Grünes Besenmoos (*Dicranum viride*)
-  1386 Grünes Kolbenmoos (*Buxbaumia viridis*)
-  1393 Fimisländisches Sichelmoos (*Drepanocladus vermicosus/Hamatocaulis vermicosus*)
-  1903 Sumpf-Glanzkraut (*Liparis loeselii*)

Bezeichnungsbispiel:
365 | B Nummer der Erfassungseinheit der Lebensstätte (letzte 3 Ziffern) und
Erhaltungszustand (A = hervorragend, B = gut, C = durchschnittlich/beschränkt)

Von folgender Art ist aktuell keine Vorkommen bekannt: Bechsteinfledermaus [1323]





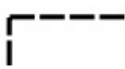
Generelles Ziel ist die Erhaltung der Lebensraumtypen/Lebensstätten der Arten in ihrer derzeitigen räumlichen Ausdehnung und in ihrem derzeitigen Erhaltungszustand oder die Wiederherstellung der Lebensraumtypen/Lebensstätten der Arten in ihrer räumlichen Ausdehnung und in ihrem Erhaltungszustand wie zum Stand der Gebietsmeldung festgeschrieben oder in seitherigen Kartierungen dokumentiert.

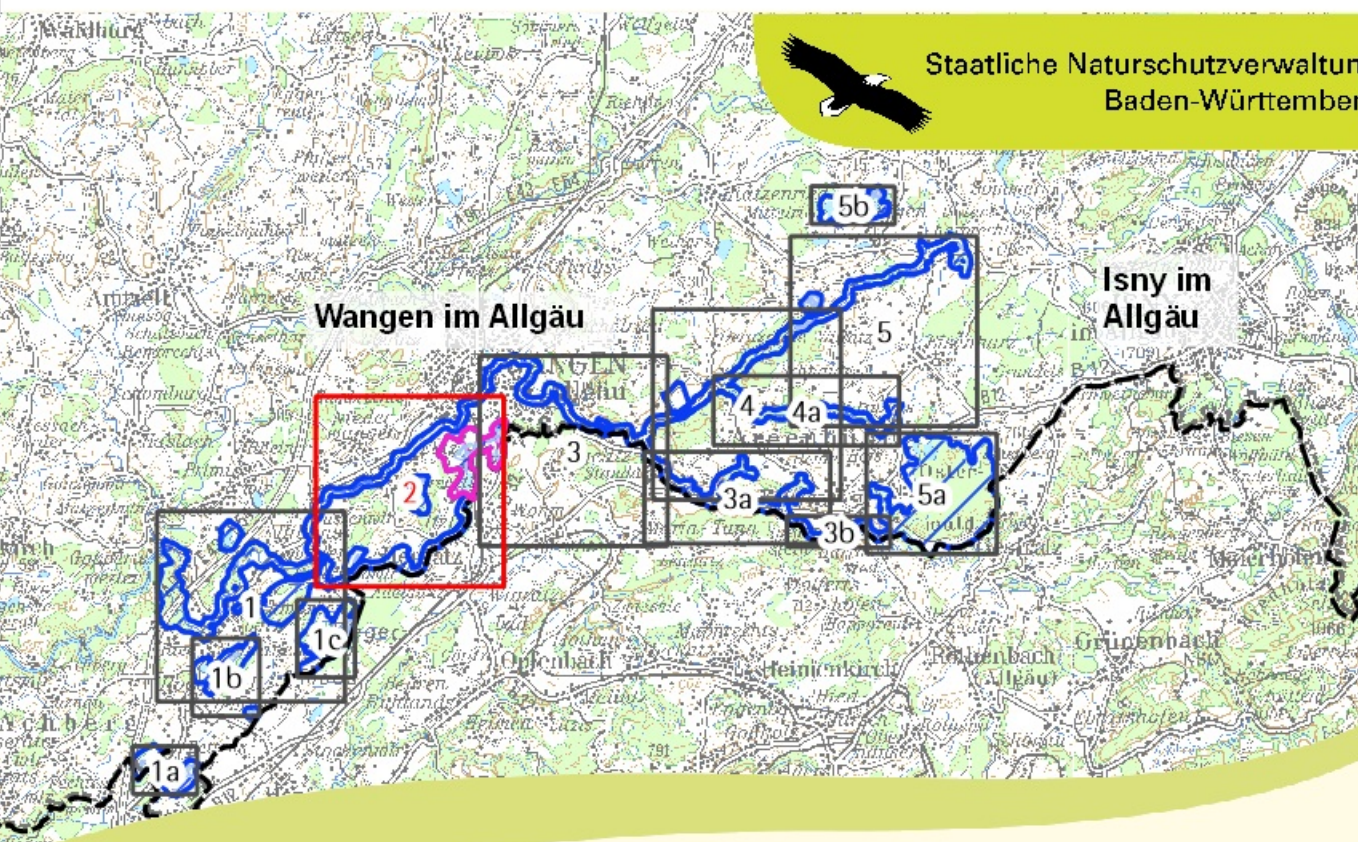
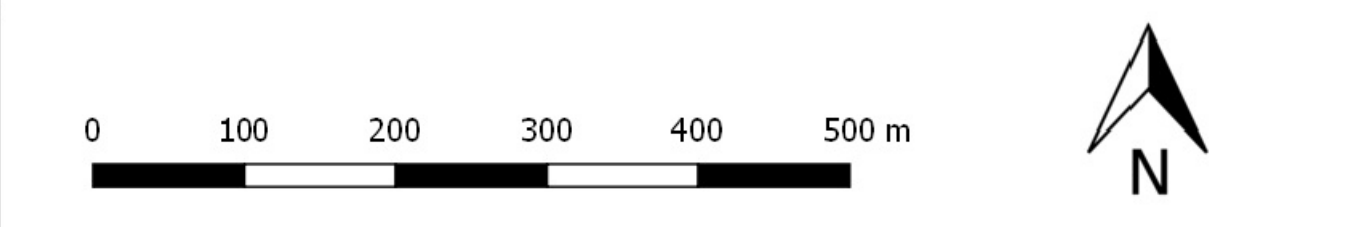
Lebensstätten: Entwicklungsziele

Schaffung und Aufwertung neuer Lebensräume

-  1065 Goldener Scheckenfalter (*Eurodryas aurinia*)

Die im Textteil formulierten Entwicklungsziele zur Verbesserung des derzeitigen Zustands von Lebensstätten finden sich auf der Karte "Maßnahmen" als Entwicklungsmaßnahmen wieder. Auf der vorliegenden Karte sind sie nicht dargestellt.

-  FFH-Gebietsgrenze 8324-342 "Obere Argen und Seitentäler"
-  Grenze Vogelschutzgebiet 8324-441 "Schwarzensee und Kolbenmoos"
-  Gemarkungsgrenze
-  365 Flurstücksgrenze mit -nummer
-  Grenze Bundesland



Managementplan für das FFH-Gebiet 8324-342 "Obere Argen und Seitentäler" und das SPA-Gebiet 8324-441 "Schwarzensee und Kolbenmoos"

Karte 2.2
Bestands- und Zielekarte
Lebensstätten

Teilkarte 2

Bearbeiter	Arbeitsgruppe Kübler-Kiechle
Gezeichnet	Fiebich
Gefertigt	30.10.2020
Stand der Offenland-Kartierung	2017
Maßstab	1 : 5.000

Grundlage:
Topographische Karte 1:200.000 (TK200)
Orthophoto 1:10.000 (DOP)
Automatisiertes Liegenschaftskaster (ALK)

Landesamt für Geoinformation und Landentwicklung Baden-Württemberg (GL) (www.lglbw.de) Az.: 2851.9-1/19

