

Natura 2000-Managementplan FFH-Gebiet "Obere Argen und Seitentäler" und Vogelschutzgebiet "Schwarzensee und Kolbenmoos"



Lebensstätten: Bestand und Erhaltungsziele

Erhaltung der Populationen und ihrer Lebensstätten in ihrem derzeitigen Zustand bzw. Aufwertung der verschlechterten Populationen und ihrer Lebensstätten

- 1013 Vierzählige Windelschnecke (*Vertigo geyeri*)
- 1014 Schmale Windelschnecke (*Vertigo angustior*)
- 1032 Kleine Flussmuschel (*Unio crassus*)
- 1042 Große Moosjungfer (*Leucorrhinia pectoralis*)
- 1065 Goldener Scheckenfalter (*Eurodryas aurinia*)
- *1093 Steinkrebs (*Austropotamobius torrentium*)
- 1131 Strömer (*Leuciscus souffia agassizii*)
- 1163 Groppe (*Cottus gobio*)
- 1193 Gelbbauchunke (*Bombina variegata*)
- 1324 Großes Mausohr (*Myotis myotis*)
Keine Darstellung im Plan = als Lebensstätte ist das gesamte FFH-Gebiet anzusehen
- 1337 Biber (*Castor fiber*)
- 1381 Grünes Besenmoos (*Dicranum viride*)
- 1386 Grünes Kolbenmoos (*Buxbaumia viridis*)
- 1393 Fimisländisches Sichelmoos (*Drepanocladus vermicosus/Hamatocaulis vermicosus*)
- 1903 Sumpf-Glanzkräut (*Liparis loeselii*)

Bezeichnungsbispiel: 365 | B Nummer der Erfassungseinheit der Lebensstätte (letzte 3 Ziffern) und Erhaltungszustand (A = hervorragend, B = gut, C = durchschnittlich/beschränkt)
Von folgender Art ist aktuell keine Vorkommen bekannt: Bechtsteinfledermaus (1332)

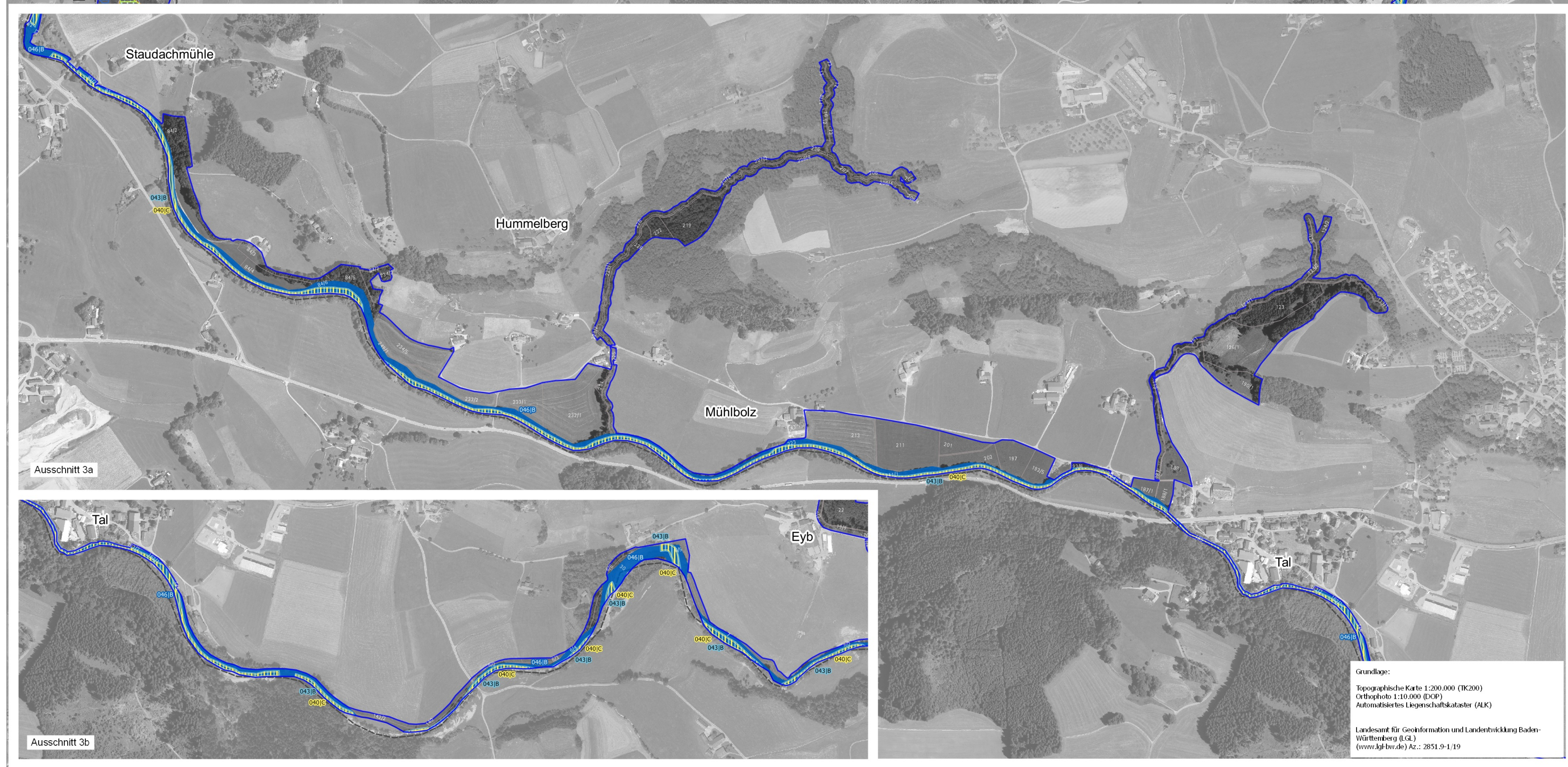
Generelles Ziel ist die Erhaltung der Lebensraumtypen/Lebensstätten der Arten in ihrer derzeitigen räumlichen Ausdehnung und in ihrem derzeitigen Erhaltungszustand oder die Wiederherstellung der Lebensraumtypen/Lebensstätten der Arten in ihrer räumlichen Ausdehnung und in ihrem Erhaltungszustand wie zum Stand der Gebietsmeldung festgeschrieben oder in seitherigen Kartierungen dokumentiert.

Lebensstätten: Entwicklungsziele

Schaffung und Aufwertung neuer Lebensräume

- 1065 Goldener Scheckenfalter (*Eurodryas aurinia*)

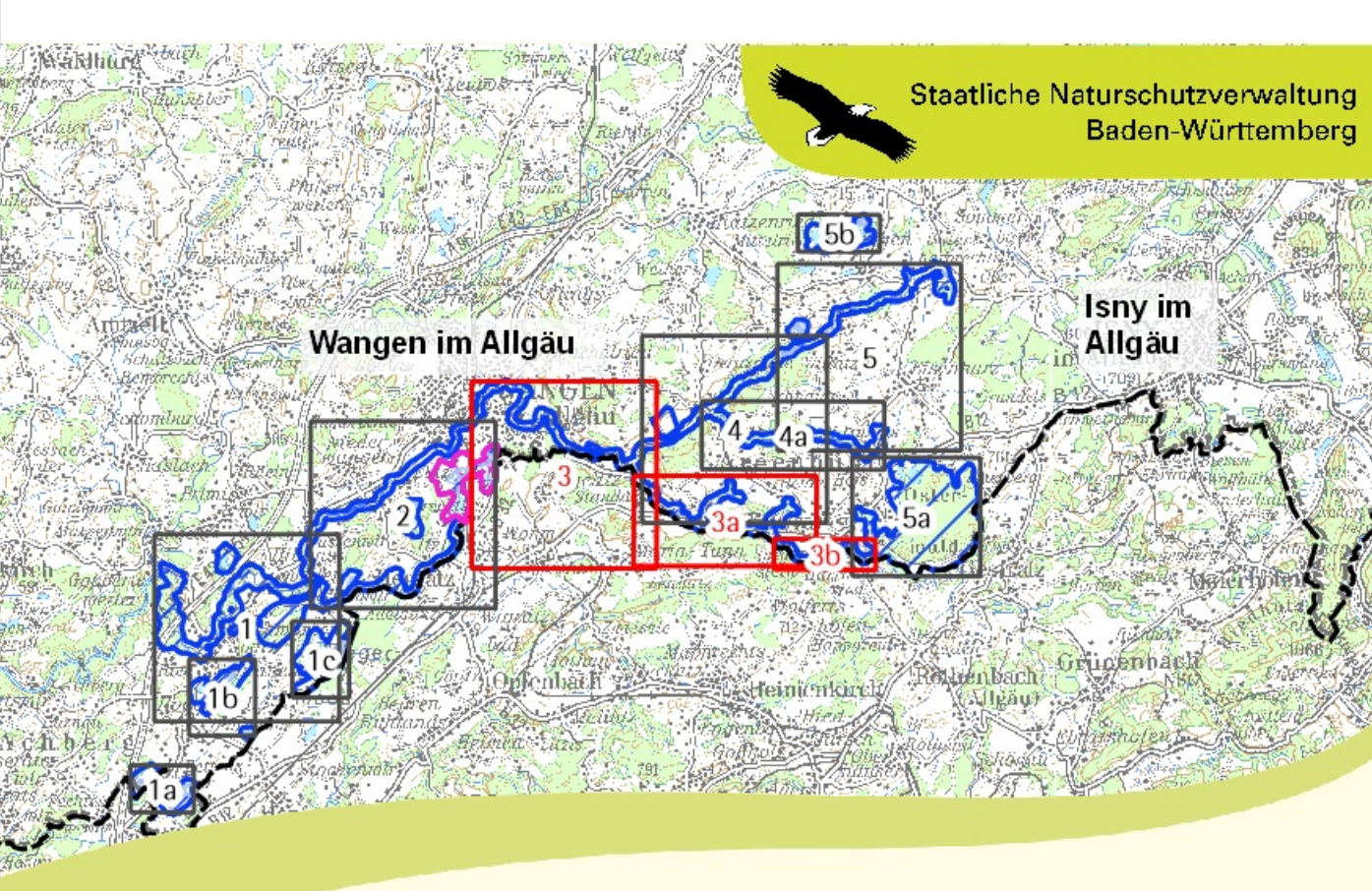
Die im Textteil formulierten Entwicklungsziele zur Verbesserung des derzeitigen Zustands von Lebensstätten finden sich auf der Karte "Maßnahmen" als Entwicklungsmaßnahmen wieder. Auf der vorliegenden Karte sind sie nicht dargestellt.



- FFH-Gebietsgrenze 8324-342 "Obere Argen und Seitentäler"
- Grenze Vogelschutzgebiet 8324-441 "Schwarzensee und Kolbenmoos"
- Gemarkungsgrenze
- 365 Flurstücksgrenze mit -nummer
- Grenze Bundesland

0 100 200 300 400 500 m

N



Managementplan für das FFH-Gebiet 8324-342 "Obere Argen und Seitentäler" und das SPA-Gebiet 8324-441 "Schwarzensee und Kolbenmoos"

Karte 2.2
Bestands- und Zielekarte Lebensstätten
Teilkarte 3

| | |
|---------------------------------------|------------------------------|
| Bearbeiter | Arbeitsgruppe Kübler-Kiechle |
| Gezeichnet | Fiebich |
| Gefertigt | 30.10.2020 |
| Stand der Offenland-Kartierung | 2017 |
| Maßstab | 1 : 5.000 |

Grundlage:
Topographische Karte 1:200.000 (TK200)
Orthophoto 1:10.000 (DOP)
Automatisiertes Liegenschaftskataster (ALK)
Landesamt für Geoinformation und Landentwicklung Baden-Württemberg (LGL) (www.lgl.bwl.de) Az.: 2851.9-1/19