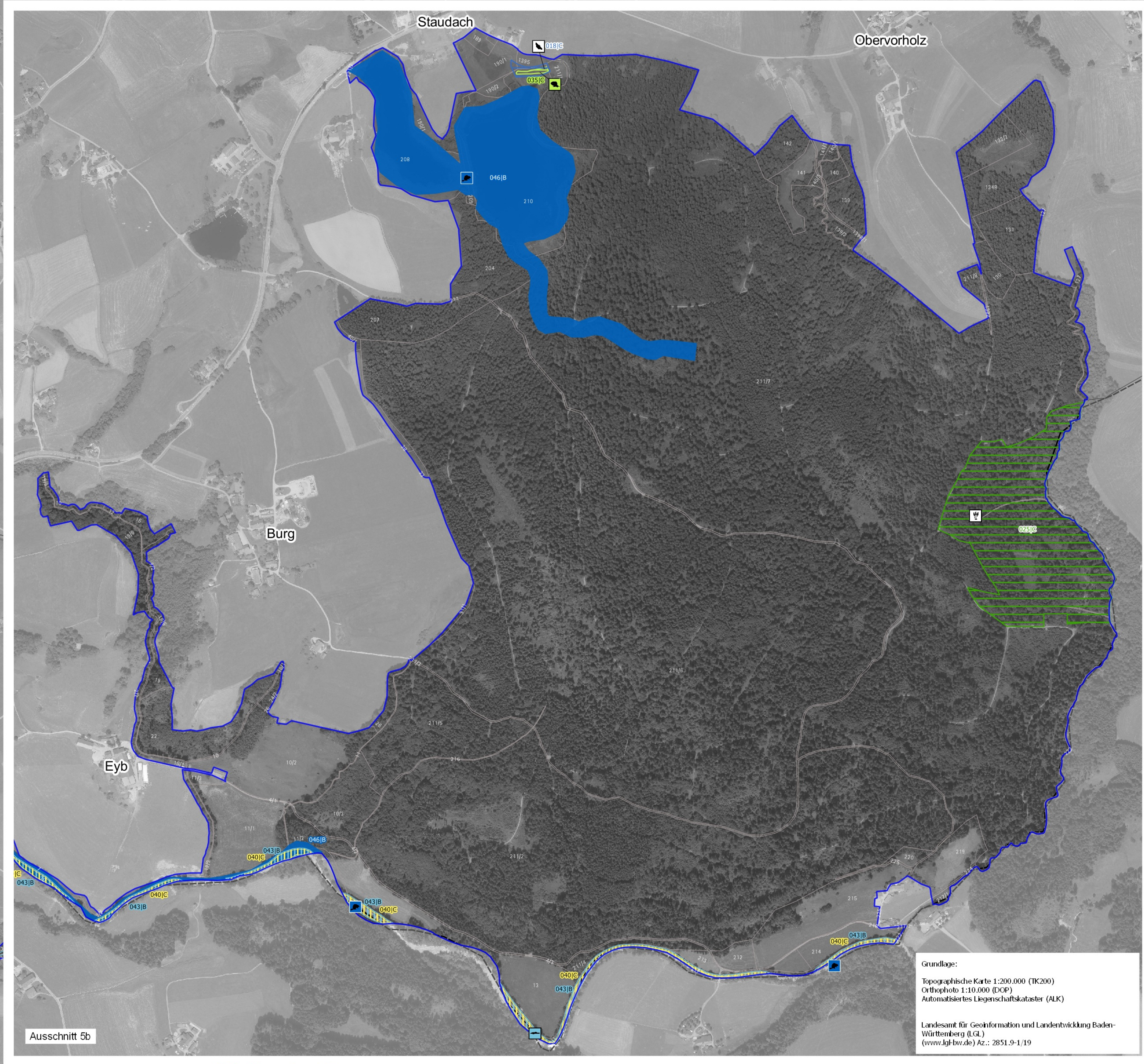


# Natura 2000-Managementplan FFH-Gebiet "Obere Argen und Seitentäler" und Vogelschutzgebiet "Schwarzensee und Kolbenmoos"



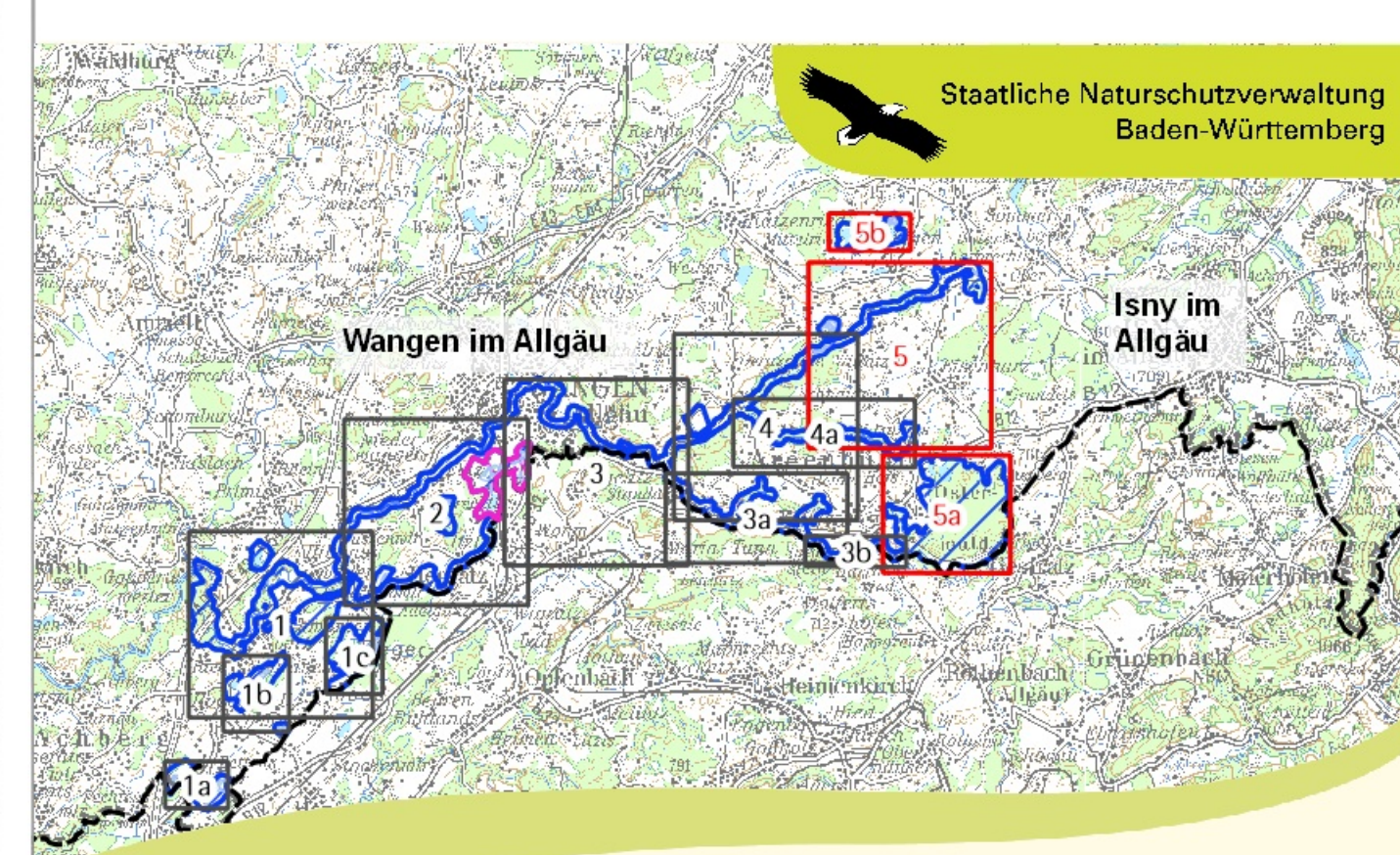
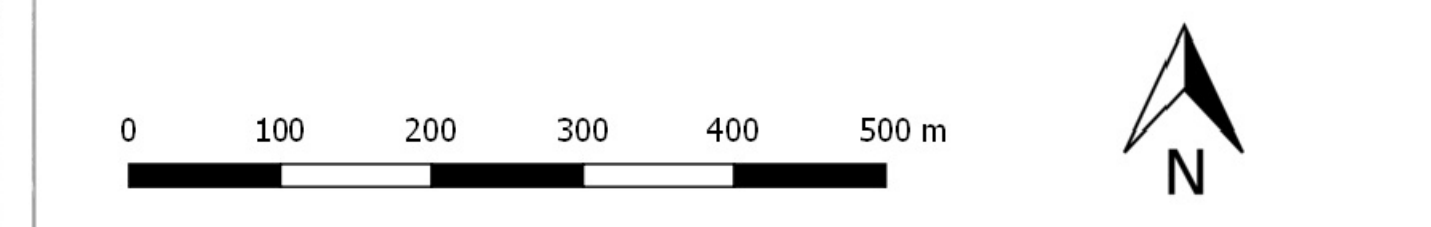
- ### Lebensstätten: Bestand und Erhaltungsziele
- Erhaltung der Populationen und ihrer Lebensstätten in ihrem derzeitigen Zustand bzw. Aufwertung der verschlechterten Populationen und ihrer Lebensstätten
- 1013 Vierzählige Windelschnecke (*Vertigo geyeri*)
  - 1014 Schmale Windelschnecke (*Vertigo angustior*)
  - 1032 Kleine Flussmuschel (*Unio crassus*)
  - 1042 Große Moosjungfer (*Leucorrhinia pectoralis*)
  - 1065 Goldener Scheckenfalter (*Eurodryas aurinia*)
  - \*1093 Steinkrebs (*Austropotamobius torrentium*)
  - 1131 Strömer (*Leuciscus souffia agassizii*)
  - 1163 Groppe (*Cottus gobio*)
  - 1193 Gelbbauchunke (*Bombina variegata*)
  - 1324 Großes Mausohr (*Myotis myotis*)  
Keine Darstellung im Plan = als Lebensstätte ist das gesamte FFH-Gebiet anzusehen
  - 1337 Biber (*Castor fiber*)
  - 1381 Grünes Besenmoos (*Dicranum viride*)
  - 1386 Grünes Kolbenmoos (*Buxbaumia viridis*)
  - 1393 Fimisländisches Sichelmoos (*Drepanocladus vermicosus/Hamatocaulis vermicosus*)
  - 1903 Sumpf-Glanzkraut (*Liparis loeselii*)
- Beschriftungsbeispiel  
365 | B Nummer der Erfassungseinheit der Lebensstätte (letzte 3 Ziffern) und Erhaltungszustand (A = hervorragend, B = gut, C = durchschnittlich/beschränkt)  
Von folgender Art ist aktuell keine Vorkommen bekannt: Bechsteinfledermaus [1323]

Generelles Ziel ist die Erhaltung der Lebensraumtypen/Lebensstätten der Arten in ihrer derzeitigen räumlichen Ausdehnung und in ihrem derzeitigen Erhaltungszustand oder die Wiederherstellung der Lebensraumtypen/Lebensstätten der Arten in ihrer räumlichen Ausdehnung und in ihrem Erhaltungszustand wie zum Stand der Gebietsmeldung festgeschrieben oder in seitherigen Kartierungen dokumentiert.

- ### Lebensstätten: Entwicklungsziele
- Schaffung und Aufwertung neuer Lebensräume
- 1065 Goldener Scheckenfalter (*Eurodryas aurinia*)

Die im Textteil formulierten Entwicklungsziele zur Verbesserung des derzeitigen Zustands von Lebensstätten finden sich auf der Karte "Maßnahmen" als Entwicklungsmaßnahmen wieder. Auf der vorliegenden Karte sind sie nicht dargestellt.

- FFH-Gebietsgrenze 8324-342 "Obere Argen und Seitentäler"
- Grenze Vogelschutzgebiet 8324-441 "Schwarzensee und Kolbenmoos"
- Gemarkungsgrenze
- 365 Flurstücksgrenze mit -nummer
- Grenze Bundesland



Managementplan für das FFH-Gebiet 8324-342 "Obere Argen und Seitentäler" und das SPA-Gebiet 8324-441 "Schwarzensee und Kolbenmoos"

**Karte 2.2**  
Bestands- und Zielekarte Lebensstätten  
Teilkarte 5

<b>Bearbeiter</b>	Arbeitsgruppe Kübler-Kiechle
<b>Gezeichnet</b>	Fiebich
<b>Gefertigt</b>	30.10.2020
<b>Stand der Offenland-Kartierung</b>	2017
<b>Maßstab</b>	1 : 5.000