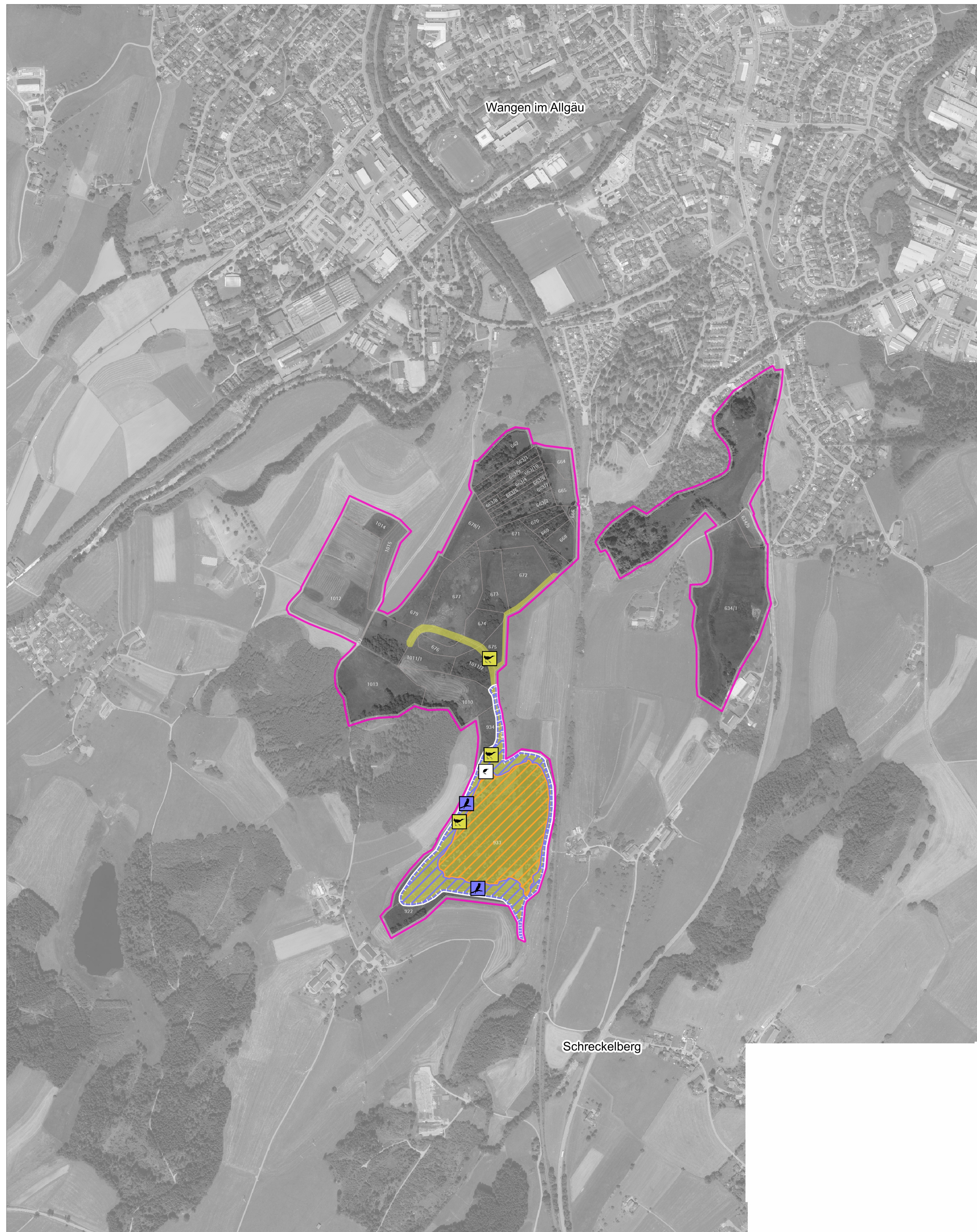





# Natura 2000-Managementplan FFH-Gebiet "Obere Argen und Seitentäler" und Vogelschutzgebiet "Schwarzensee und Kolbenmoos"






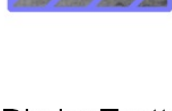
Arten: Bestand und Erhaltungsziele (Fundpunkte und Lebensstätten) Vögel

## Artfundpunkte


Artname [Nr.]

-  Zwergdommel (*Ixobrychus minutus*) [A022]
-  Wasserralle (*Rallus aquaticus*) [A118]
-  Drosselrohrsänger (*Acrocephalus arundinaceus*) [A298]

Von folgenden Brutvogelarten sind aktuell keine Vorkommen bekannt: Krickente [A052], Tafelente [A059], Rohrweihe [A081], Tüpfelsumpfhuhn [A119], Kleines Sumpfhuhn [A120], Kiebitz [A142], Braunkelchen [A275], Schwarzkehlchen [A276]

-  Lebensstätte des Zwergtauchers [A004]
-  Lebensstätte der Zwergdommel [A022]
-  Lebensstätte der Wasserralle [A118]
-  Lebensstätte des Drosselrohrsängers [A298]

Die im Textteil formulierten Entwicklungsziele zur Verbesserung des derzeitigen Zustands von Lebensstätten finden sich auf der Karte "Maßnahmen" als Entwicklungsmaßnahmen wieder. Auf der vorliegenden Karte sind sie nicht dargestellt.

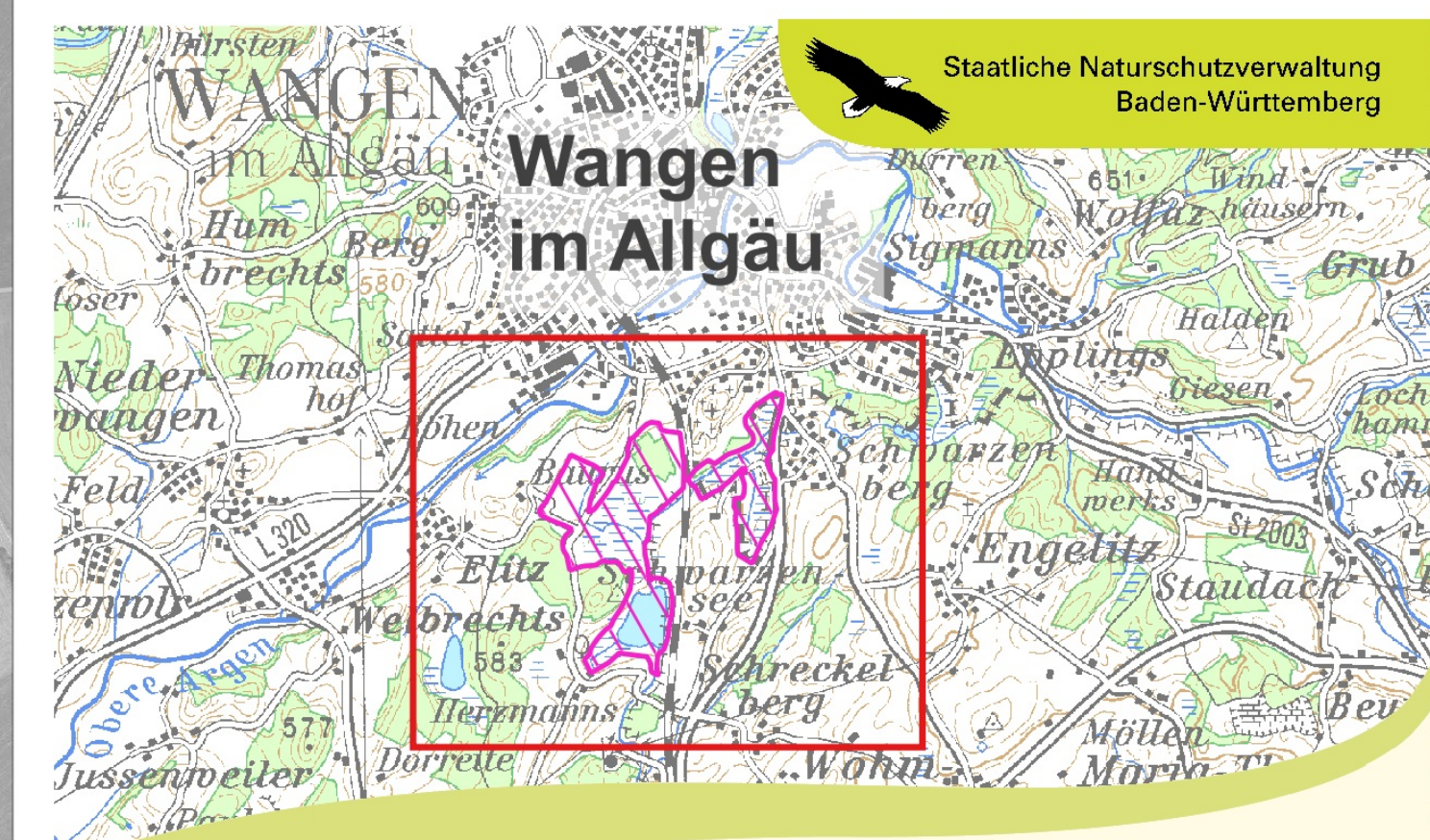
-  Abgrenzung Vogelschutzgebiet 8324-441 "Schwarzensee und Kolbenmoos"
-  Flurstücksgrenze und -nummer

## Grundlage:

Topographische Karte 1:100.000 (TK100)  
Orthophoto 1:10.000 (DOP)  
Automatisiertes Liegenschaftskataster (ALK)

Landesamt für Geoinformation und Landentwicklung Baden-Württemberg (LGL)  
(www.lgl-bw.de) Az.: 2851.9-1/19

0 100 200 300 400 500 m



Managementplan  
für das FFH-Gebiet 8324-342  
"Obere Argen und Seitentäler"  
und das SPA-Gebiet 8324-441  
"Schwarzensee und Kolbenmoos"

Karte 2.3

Bestands- und Zielekarte  
Lebensstätten der Vogelarten

<b>Bearbeiter</b>	Arbeitsgruppe Kübler-Kiechle
<b>Gezeichnet</b>	Fiebrich
<b>Gefertigt</b>	31.10.2020
<b>Stand der Offenland-Kartierung</b>	2017
<b>Maßstab</b>	1 : 5.000



gefördert mit Mitteln der EU



Baden-Württemberg  
REGIERUNGSPRÄSIDIUM TüBINGEN