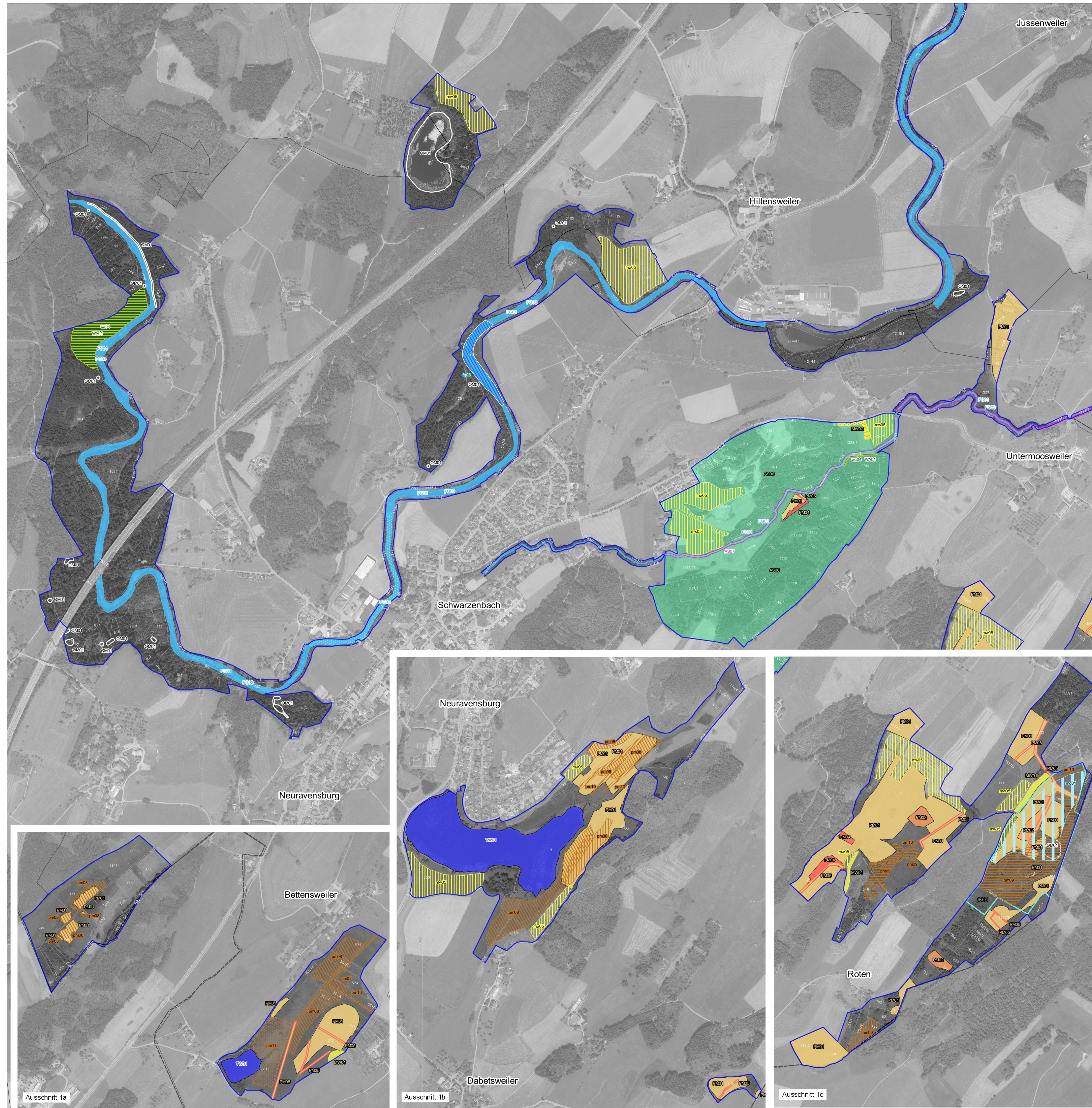
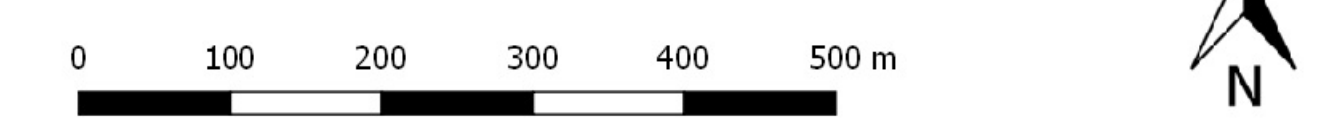


Natura 2000-Managementplan FFH-Gebiet "Obere Argen und Seitentäler" und Vogelschutzgebiet "Schwarzensee und Kolbenmoos"



Empfehlungen für Erhaltungsmaßnahmen				Empfehlungen für Entwicklungsmaßnahmen			
Kürzel der Maßnahmen in Großbuchstaben (z.B. TW01) und Maßnahmename		Betroffene LRT ¹	Betroffene Arten ²	Kürzel der Maßnahmen in Kleinbuchstaben (z.B. fg05) und Maßnahmename		Betroffene LRT ¹	Betroffene Arten ²
Allg. Maßnahmen ohne dargestellten/verbleibenden Flächenbezug in Kurzarbeit				Allg. Maßnahmen ohne dargestellten/verbleibenden Flächenbezug in Kurzarbeit			
Maßnahmen an Gewässern							
fg01	Fortsetzung der bisherigen Teichbewirtschaftung	3150		fg05	Neophytenbekämpfung	3260, 6430, *91E0	
fg02	Fortsetzung einer schonenden Unterhaltung von Fließgewässern	3240, 3260, *91E0	1032, 1131, 1163, 1337	mo01	Wiedererverkämpfung von Mooren	*7110, 7140, 7150	
fg03	Einhaltung der Mindestwasserdotierung in Restwasserstrecken	3260	1131, 1163, 1337	mo02	Wiederherstellung eines Übergangsmooses	7140	
fg04	Verbesserung der Gewässerstruktur und Herstellung der Durchgängigkeit	3240, 3260	1131, 1163, 1337	sg02	Überprüfung und ggs. Verbesserung der Wasserqualität	3150	A004, A022, A052, A059, A118, A119, A120
sg01	Umsetzung von Pflege- und Gestaltungsmaßnahmen an Torfsichgewässern	3160	1042				
Maßnahmen im extensiven Wirtschaftsgrünland							
MW01	Fortführung der extensiven Grünlandbewirtschaftung (A- und B-Bestände sowie magere/wüchsige C-Bestände)	6510		mw05	Neuentwicklung von Mageren Flachland-Mähwiesen	6510	A022, A119, A142, A275
MW02	Fortführung der extensiven Grünlandbewirtschaftung (Wüchsige C-Bestände)	6510					
Maßnahmen in Streuwiesen							
PM01	Streuweisenmäh mit Abräumen ab September	6410, 7120, 7230	1013, 1014, 1065, 1393	pm06	Beibehaltung der Mähd	6410, 7230	1065
PM02	Streuweisenmäh mit Abräumen ab Oktober	6410, 7230	1013, 1014, 1065, 1393	pm08	Durchführung einer Frühmähd	6410	1065
PM03	Durchführung einer Frühmähd		1065	pm09	Zurückdrängung von Gehölzen und Schilf	6410, 7140	1065, 1393
PM04	Offenhaltung durch Gehölzentnahme und Entbuschung		1065	pm10	Regelmäßige Grabenpflege	6410	1065
PM05	Regelmäßige Grabenpflege	6410	1065	pm11	Wiederaufnahme der Mähd	6410	1065, 1393
Maßnahmen im Wald							
WA01	Naturnahe Waldbewirtschaftung (Altholz, Totholz)	*91E0	1381	wa04	Förderung von Habitatstrukturen in geeigneter räumlicher Verteilung	*91E0	1381
WA03	Ablagerungen beseitigen	3260, *91E0		wa06	Förderung standortheimischer Baumarten	*91E0	
Spezifische Artenschutzmaßnahmen							
AS01	Förderung von Streuobstbeständen		1324	as08	Maßnahmen, die einer Wiederausbreitung des Steinrückens dienen	*1093	
AS02	Sicherung der Flugkorridore und Nahrungshabitate des Großen Mausohrs		1324	as09	Schaffung von Quartieren für Großes Mausohr	1324	
AS03	Sicherung des Mausohr-Wochenstubenquartiers		1324	as10	Wiederherstellung/Optimierung eines ehemaligen Brutplatzes des Braunkehlchens und des Kiebitz	A142, A275	
AS04	Bibermanagement		1337	as11	Entnahme von größeren, räuberischen Fischen	A022, A119	
AS05	Erhaltung bedeutsamer Waldstrukturen (Altholz, Totholz)		1386	as12	Verbesserung der Lebensstättenkontinuität für das Grüne Koboldmoos	1386	
AS06	Bereitstellung von Laichgewässern für die Gelbbauchunke		1193				
AS07	Schutz der Kleinen Flussmuschel		1032				
Sonstige Maßnahmen							
OM01	Zur Zeit keine Maßnahmen, Entwicklung beobachten	3150, 7140, 7150, *7210, *7220, 8210, *91D0	A022, A119	pz02	Ausweisung von Pufferflächen	*7220	1065
PZ01	Einrichtung von Pufferzonen	3130, 3150, 3240, 3260, 6410, 6430, 7230	1013, 1065, Vögel*				

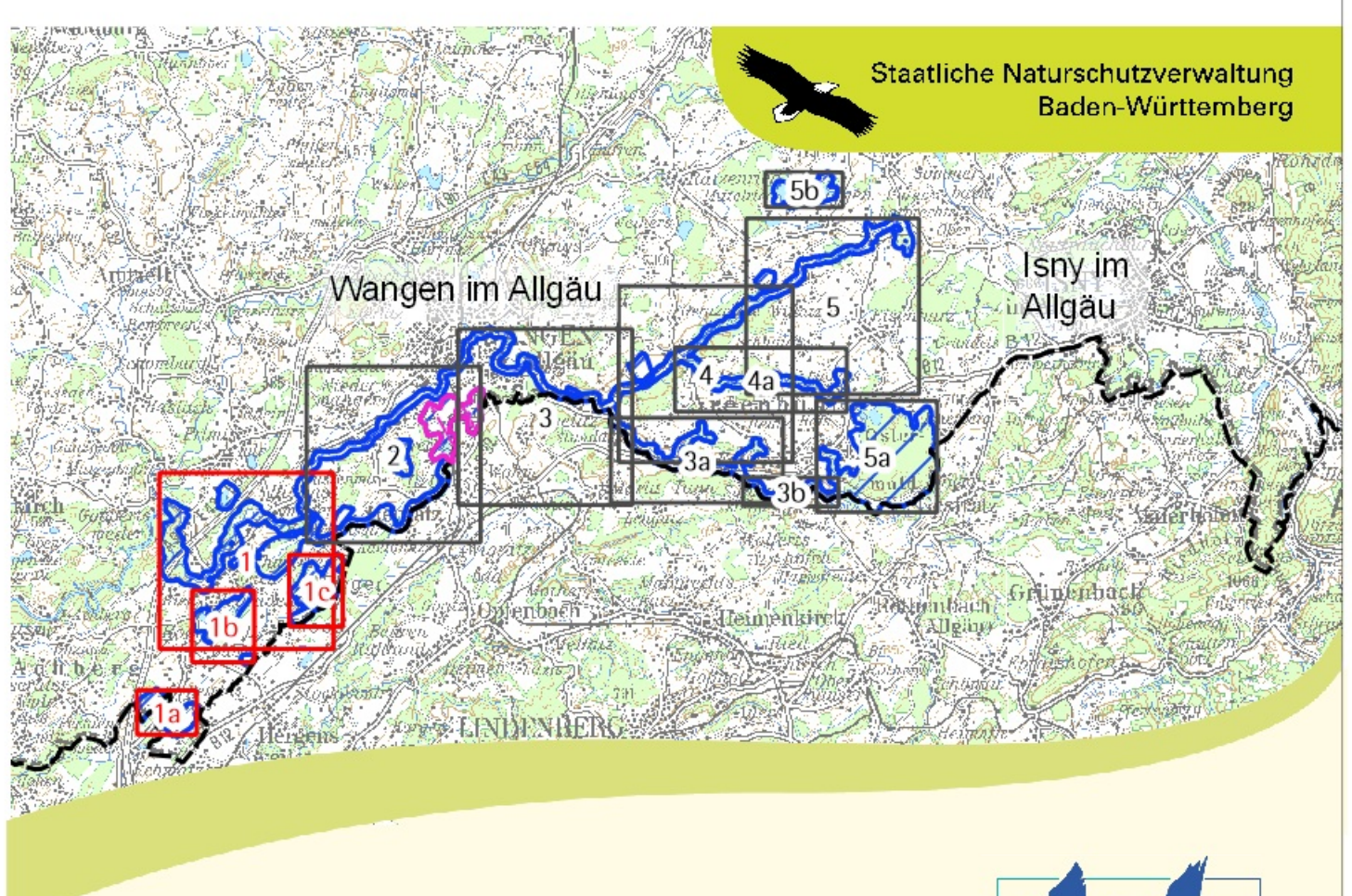


- Codes der FFH-Lebensraumtypen nach Anhang I der FFH-Richtlinie**
3130 - Nährstoffarme bis mäßig nährstoffreiche Stillgewässer / 3150 - Natürliche nährstoffreiche Seen / 3160 - Dystrophe Seen / 4050 - Äolische Fleckmoose / 4060 - Feuchtwiesen mit blauer Wasservegetation / 6410 - Pfeifengraswiesen / 6430 - Feuchte Hochstaudenfluren / 6510 - Mageres Flachland-Mähwiesen / 7120 - Geschichtliche Hochmoore / 7140 - Übergangs- und Schwammmoore / 7150 - Torfmoos-Schiefern / 7210 - Kalkflecken mit Schilfröhren / 7220 - Kalkflutweiden / 7230 - Kalkflutweiden / 7230 - Kalkflutweiden mit Felspflanzengesellschaften / 91D0 - Moorwälder / 91E0 - Auenwälder mit Erle, Esche, Weide
- Codes der Tier- und Pflanzenarten nach Anhang II der FFH-Richtlinie**
1013 - Vierjährige Wälderschneppe (Vertigo pycner) / 1014 - Schmale Wälderschneppe (Vertigo angustior) / 1032 - Kleine Flussmuschel (Lasiochlamys pumila) / 1042 - Große Moosjungfer (Leucorrhinia pectinosa) / 1065 - Goldene Scherchenfliege (Eurostyx aurina) / 1193 - Steinreihe (Austropedemus borealis) / 1131 - Spinnen (Leucosticte aurifera) / 1163 - Gruppe (Colletes pumila) / 1193 - Große Blauschnecke (Bombina orientalis) / 1323 - Bachstelze (Merula cinerea) / 1324 - Großer Mausohr (Myotis myotis) / 1337 - Sibirer (Castor fiber) / 1381 - Grünes Besenmoos (Dicranum sive) / 1386 - Grünes Kolbenmoos (Buxbaumia viridis) / 1393 - Farnigehendes Sichelmoos (Drepanocladus vemicosus/Hamatoxylum vemicosus) / 1993 - Sumpf-Glanzblatt (Lepidozamia)
- Codes der Europäischen Vogelarten der Vogelschutzrichtlinie**
A004 - Zwergsäger (Fulica ulula) / A022 - Zwergsäger (Fulica ulula) / A052 - Finken (Fringilla coelebs) / A059 - Tüpfelung (Fringilla coelebs) / A081 - Finken (Fringilla coelebs) / A118 - Wasserläufer (Zonotrichia querula) / A119 - Tüpfelung (Fringilla coelebs) / A120 - Kleine Sumpfmöhre (Porzana porzana) / A142 - Kiebitz (Vanellus vanellus) / A275 - Braunkehlchen (Sylvia hortensis) / A276 - Schwarzkehlchen (Sylvia hortensis) / A299 - Drosselrohrsänger (Acrocephalus arundinaceus)

 FFH-Gebietsgrenze 8324-342 "Obere Argen und Seitentäler"
 Abgrenzung Vogelschutzgebiet 8324-441 "Schwarzensee und Kolbenmoos"
 Gemarkungsgrenzen
 Flurstücksgrenze und -nummer
 Grenze Bundesland

Grundlage:
 Topographische Karte 1:200.000 (TK200)
 Orthophoto 1:10.000 (COP)
 Automatisiertes Liegenschaftskataster (ALK)

Landesamt für Geoinformation und Landentwicklung Baden-Württemberg (LGL) 2019-9-1/19
 (www.lgl.bw.de)



Managementplan für das FFH-Gebiet 8324-342 "Obere Argen und Seitentäler" und das SPA-Gebiet 8324-441 "Schwarzensee und Kolbenmoos"
Karte 3 Maßnahmenkarte Erhaltungs- und Entwicklungsmaßnahmen
 Teilkarte 1

Bearbeiter: Arbeitsgruppe Kibler-Kleiche
 Gezeichnet: Fibrich
 Fertig: 30.10.2020
 Stand der Offenland-Kartierung: 2017
 Maßstab: 1:5.000

gefördert mit Mitteln der EU