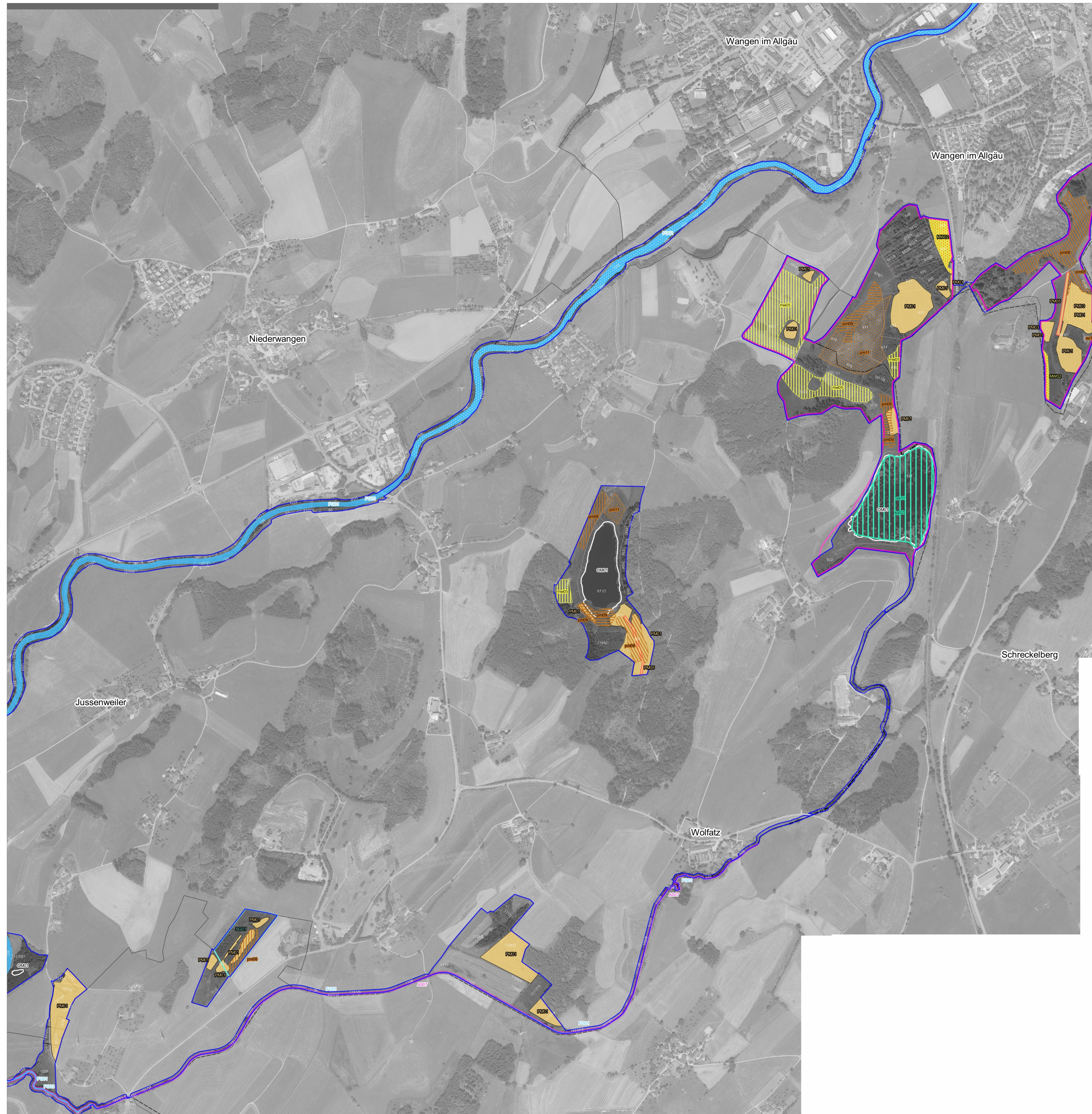


# Natura 2000-Managementplan FFH-Gebiet "Obere Argen und Seitentäler" und Vogelschutzgebiet "Schwarzensee und Kolbenmoos"



### Empfehlungen für Erhaltungsmaßnahmen

Kürzel der Maßnahmen in Großbuchstaben (z.B. TW01) und Maßnahmennummer  
Allg. Maßnahmen ohne dargestellten/verbleibenden Flächenbezug in Kurschrift

Maßnahmen an Gewässern	Betroffene LK1*	Betroffene Arten <sup>1</sup>
TW01 Fortsetzung der bisherigen Teichbewirtschaftung	3150	
FG01 Fortsetzung einer schonenden Unterhaltung von Fließgewässern	3240, 3260, '91E0	1032, 1131, 1163, 1337
FG02 Einhaltung der Mindestwassererleuchtung in Restwasserstrecken	3260	1131, 1163, 1337
FG03 Verbesserung der Gewässerstruktur und Herstellung der Durchgängigkeit	3240, 3260	1131, 1163, 1337
SG01 Umsetzung von Pflege- und Gestaltungsmaßnahmen an Torfsichgewässern	3160	1042

### Maßnahmen im extensiven Wirtschaftsgrünland

MW01 Fortführung der extensiven Grünlandbewirtschaftung (A- und B-Bestände sowie magervüchsiges C-Bestände)	6510	
MW02 Fortführung der extensiven Grünlandbewirtschaftung (Wüchsiges C-Bestände)	6510	

### Maßnahmen in Streuwiesen

PM01 Streuwiesenmahd mit Abräumen ab September	6410, 7120, 7230	1013, 1014, 1065, 1393
PM02 Streuwiesenmahd mit Abräumen ab Oktober	6410, 7230	1013, 1014, 1065, 1903
PM03 Durchführung einer Frühmahd		1065
PM04 Offenhaltung durch Gehölzentnahme und Entbuschung		1065
PM05 Regelmäßige Grabenpflege	6410	1065

### Maßnahmen im Wald

WA01 Naturnahe Waldbewirtschaftung (Altholz, Totholz)	'91E0	1381
WA03 Ablagerungen beseitigen	3260, '91E0	

### Spezifische Artenschutzmaßnahmen

AS01 Förderung von Streuobstbeständen		1324
AS02 Sicherung der Flugkorridore und Nahrungshabitate des Großen Mausohrs		1324
AS03 Sicherung des Mausohr-Wochenstubenquartiers		1324
AS04 Bibermanagement		1337
AS05 Erhaltung bedeutsamer Waldstrukturen (Altholz, Totholz)		1386
AS06 Bereitstellung von Laichgewässern für die Gelbbauchunke		1193
AS07 Schutz der Kleinen Flussmuschel		1032

### Sonstige Maßnahmen

OM01 Zur Zeit keine Maßnahmen, Entwicklung beobachten	3150, 7140, 7150, '7210, '7220, 8210, '91D0	A022, A119
PZ01 Einrichtung von Pufferzonen	3130, 3150, 3240, 3260, 6410, 6430, 7230	1013, 1065, Vögel <sup>1</sup>

### Empfehlungen zur Neuschaffung der Lebensstätten von Arten und Lebensräumen

Kürzel der Maßnahmen in Kleinbuchstaben (z.B. fg05) und Maßnahmennummer  
Allg. Maßnahmen ohne dargestellten/verbleibenden Flächenbezug in Kurschrift

Maßnahmen an Gewässern	Betroffene LK1*	Betroffene Arten <sup>1</sup>
fg05 Neophytenbekämpfung	3260, 6430, '91E0	
mo01 Wiedervernässung von Mooren	'7110, 7140, 7150	
mo02 Wiederherstellung eines Übergangsmooses	7140	
sg02 Überprüfung und ggs. Verbesserung der Wasserqualität	3150	A004, A022, A052, A059, A118, A119, A120

### Maßnahmen im extensiven Wirtschaftsgrünland

mw05 Neuentwicklung von Mageren Flachland-Mähwiesen	6510	A022, A119, A142, A275
---	------	------------------------

### Maßnahmen in Streuwiesen

pm06 Beibehaltung der Mahd	6410, 7230	1065
pm08 Durchführung einer Frühmahd	6410	1065
pm09 Zurückdrängung von Gehölzen und Schilf	6410, 7140	1065, 1393
pm10 Regelmäßige Grabenpflege	6410	1065
pm11 Wiederaufnahme der Mahd	6410	1065, 1393

### Maßnahmen im Wald

wa04 Förderung von Habitatstrukturen in geeigneter räumlicher Verteilung	'91E0	1381
wa06 Förderung standortheimischer Baumarten	'91E0	

### Spezifische Artenschutzmaßnahmen

as08 Maßnahmen, die einer Wiederausbreitung des Steinkrebses dienen		'1093
as09 Schaffung von Quartieren für Großes Mausohr		1324
as10 Wiederherstellung/Optimierung eines ehemaligen Brutplatzes des Braunkehlchens und des Kiebitz		A142, A275
as11 Entnahme von größeren, räuberischen Fischen		A022, A119
as12 Verbesserung der Lebensstättenkontinuität für das Grüne Koboldmoos		1386

### Sonstige Maßnahmen

pz02 Ausweisung von Pufferflächen	'7220	1065
-----------------------------------	-------	------

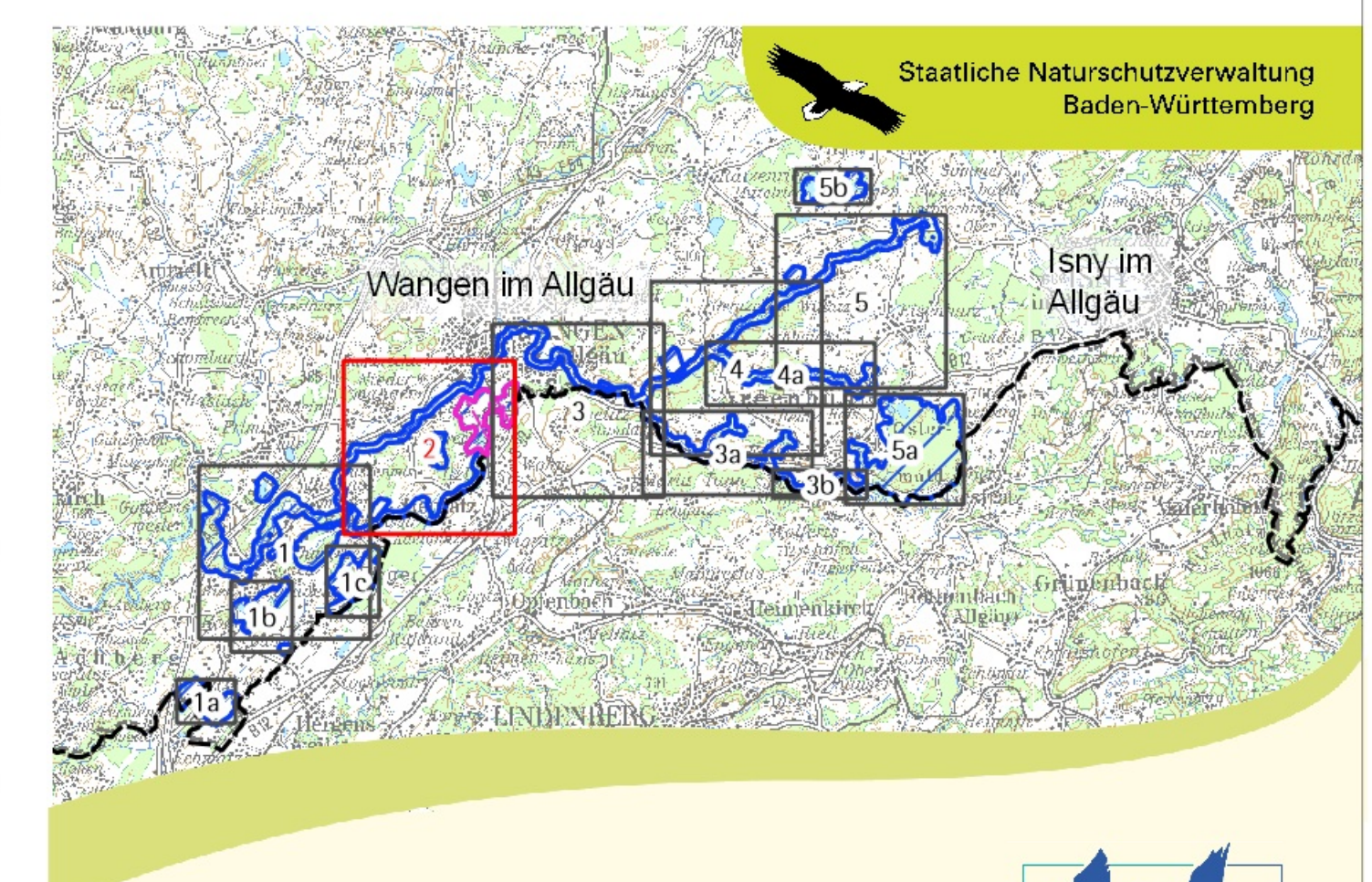
**1 Codes der FFH-Lebensraumtypen nach Anhang I der FFH-Richtlinie**  
 3130 - Naturstrome bis mäßig nährstoffreiche Stillgewässer / 3150 - Natürliche nährstoffreiche Seen / 3160 - Dystrophe Seen / 3240 - Alpine Fließgewässer / 3260 - Fließgewässer mit flutender Wasservegetation / 6410 - Pfeifengraswiesen / 6430 - Feuchte Hochstaudenfluren / 6510 - Mageres Flachland-Mähwiesen / 7120 - Gesellschaftliche Hochmoore / 7140 - Übergangs- und Schwammmoore / 7150 - Torfmoor-Schiefern / 7210 - Kalkliche Sümpfe mit Schilfrohr / 7220 - Kalkflurweiden / 7230 - Kalkliche Niedermoore / 8210 - Kalkfelsen mit Felspflanzengesellschaften / 91D0 - Moorwälder / 91E0 - Auenwälder mit Erle, Esche, Weide  
 \*prioritärer Lebensraumtyp

**2 Codes der Tier- und Pflanzenarten nach Anhang II der FFH-Richtlinie**  
 1013 - Vierzählige Weilschnecke (Vertigo pfeifferi) / 1014 - Schmale Weilschnecke (Vertigo angustior) / 1032 - Kleine Flussmuschel (Lasiochlamys) / 1042 - Große Moosjungfer (Leucorrhinia pectoralis) / 1065 - Gökler-Scheuchzerlilie (Eurostylis austria) / 1093 - Steinbock / 1193 - Auenpferdchen (Lasiocampylus) / 1131 - Spinnweb-Lasiocampylus (Lasiocampylus) / 1163 - Gruppe (Cottus gobio) / 1193 - Gelbbauchunke (Bombina orientalis) / 1324 - Bachstelze (Merula philippina) / 1324 - Großer Mausohr (Myotis myotis) / 1337 - Sibirer (Castor fiber) / 1381 - Grünes Besenmoos (Dicranum viride) / 1386 - Grünes Kolbenmoos (Buxbaumia viridis) / 1393 - Farniglandendes Sichelmoos (Drepanocladus vemicosus/Hemitocladus vemicosus) / 1903 - Sumpf-Glandkraut (Ligusticum sibiricum)

**3 Codes der Europäischen Vogelarten der Vogelschutzrichtlinie**  
 A004 - Zweigbüchel (Fulica f. f. f.) / A022 - Zwerggönnel (Anas platyrhynchos) / A052 - Finken (Fringilla) / A059 - Tüpfelgönnel (Fulica f. f. f.) / A081 - Föhrenfink (Circus aeruginosus) / A118 - Wasserralle (Rallus aquaticus) / A119 - Tüpfelgönnel (Fulica f. f. f.) / A120 - Kleine Sumpfmöhre (Fulica f. f. f.) / A142 - Kiebitz (Vanellus vanellus) / A275 - Braunkehlchen (Sylvia communis) / A276 - Schwarzkehlchen (Sylvia communis) / A299 - Drosselstörchen (Acrocephalus arundinaceus)

Grundlage:  
 Topographische Karte 1:200 000 (TK200)  
 Orthophoto 1:10 000 (OCF)  
 Automatisiertes Liegenschaftskataster (ALK)

Landesamt für Geoinformation und Landentwicklung Baden-Württemberg (LGL)  
 www.lgl.bw.de | 07141 3951-9-1119



Staatliche Naturschutzverwaltung Baden-Württemberg

NATURA 2000

**Managementplan für das FFH-Gebiet 8324-342 "Obere Argen und Seitentäler" und das SPA-Gebiet 8324-441 "Schwarzensee und Kolbenmoos"**

**Karte 3 Maßnahmenkarte Erhaltungs- und Entwicklungsmaßnahmen**

Teilkarte 2

**Bearbeiter:** Arbeitsgruppe Kibler-Kiechle

**Gezeichnet:** Fiebrich

**Stand der Offenland-Kartierung:** 30.10.2020

**Maßstab:** 1 : 5.000

Baden-Württemberg  
REGIERUNGSPRÄSIDIUM TÜBINGEN

gefördert mit Mitteln der EU