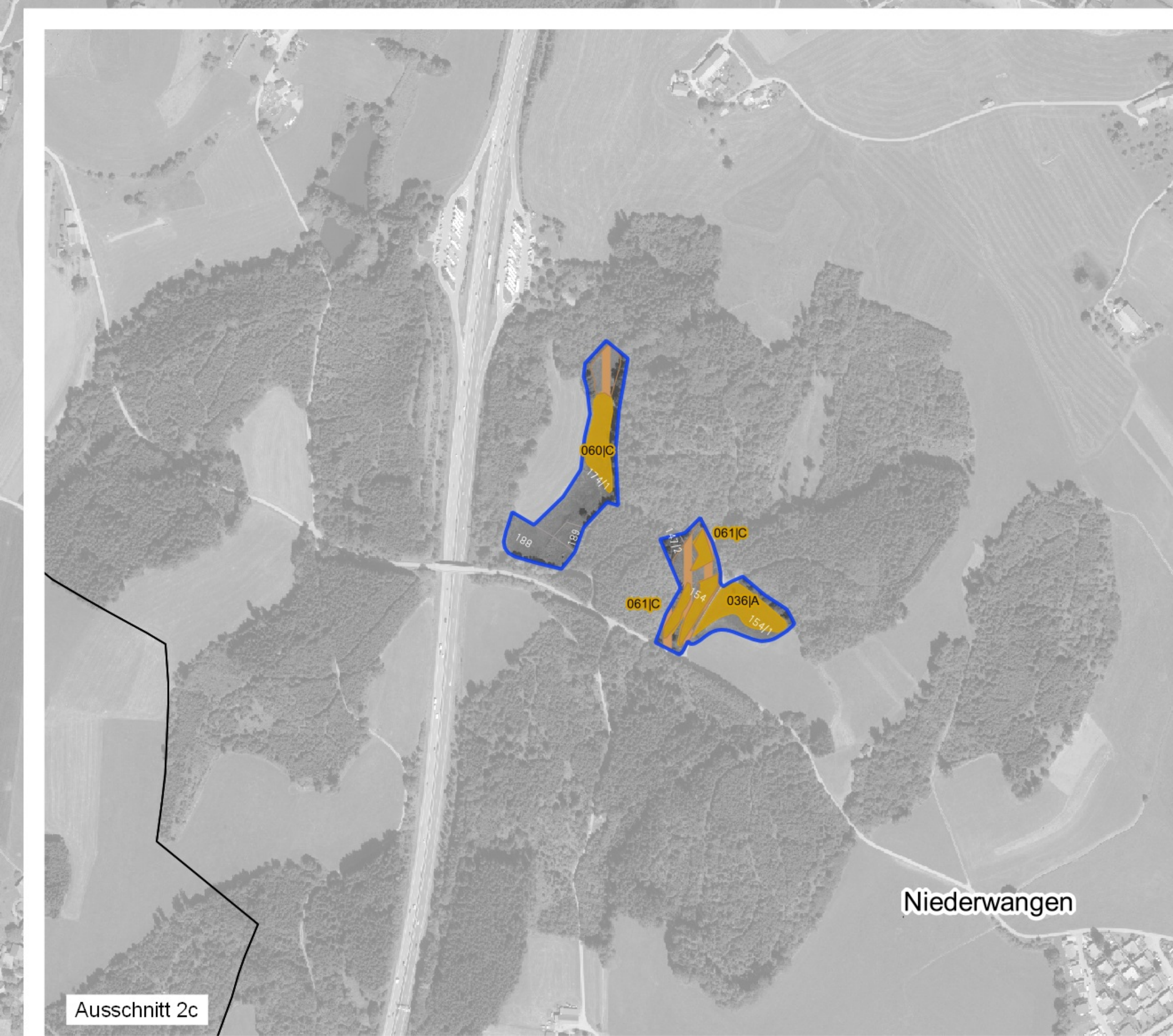
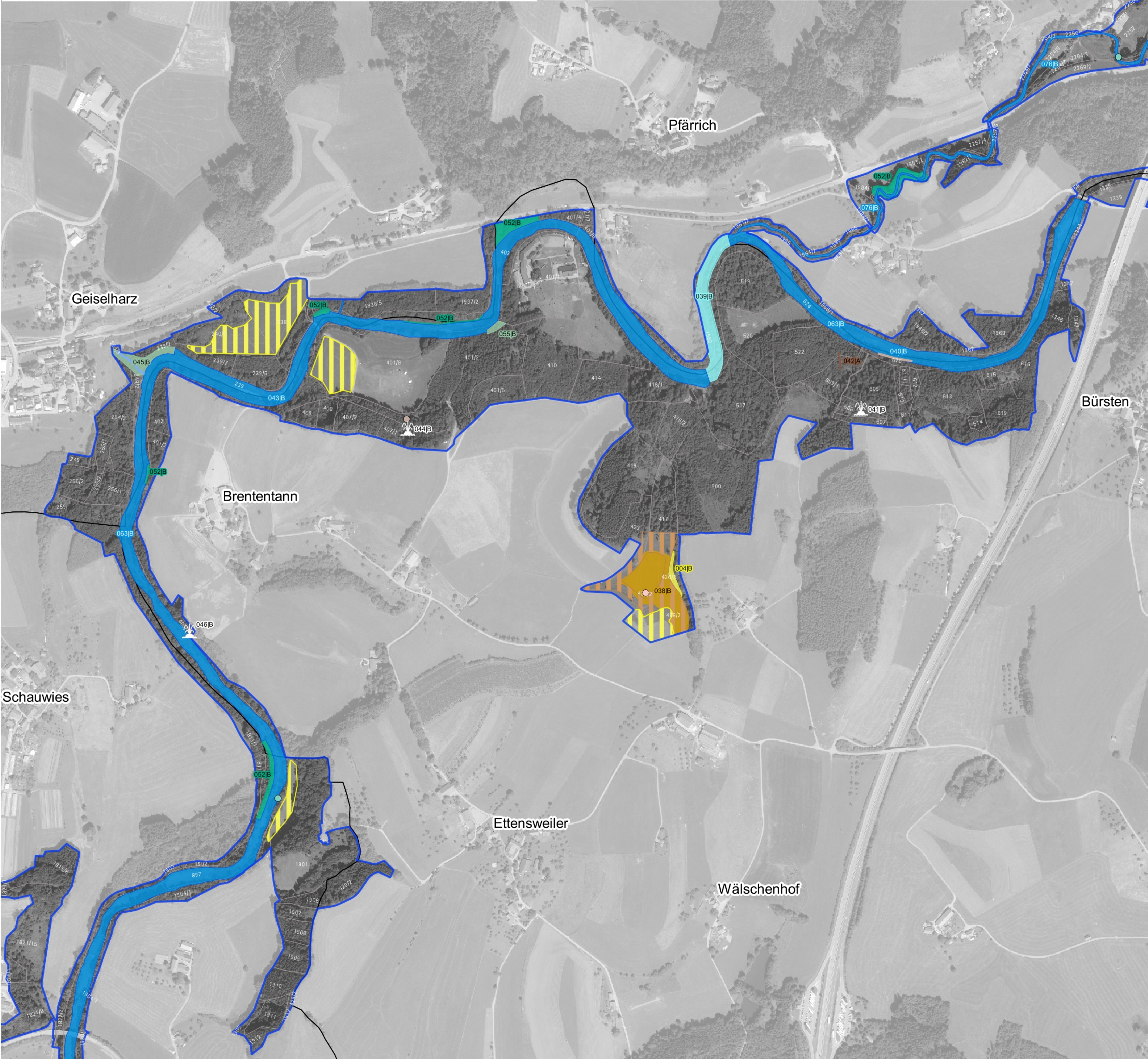
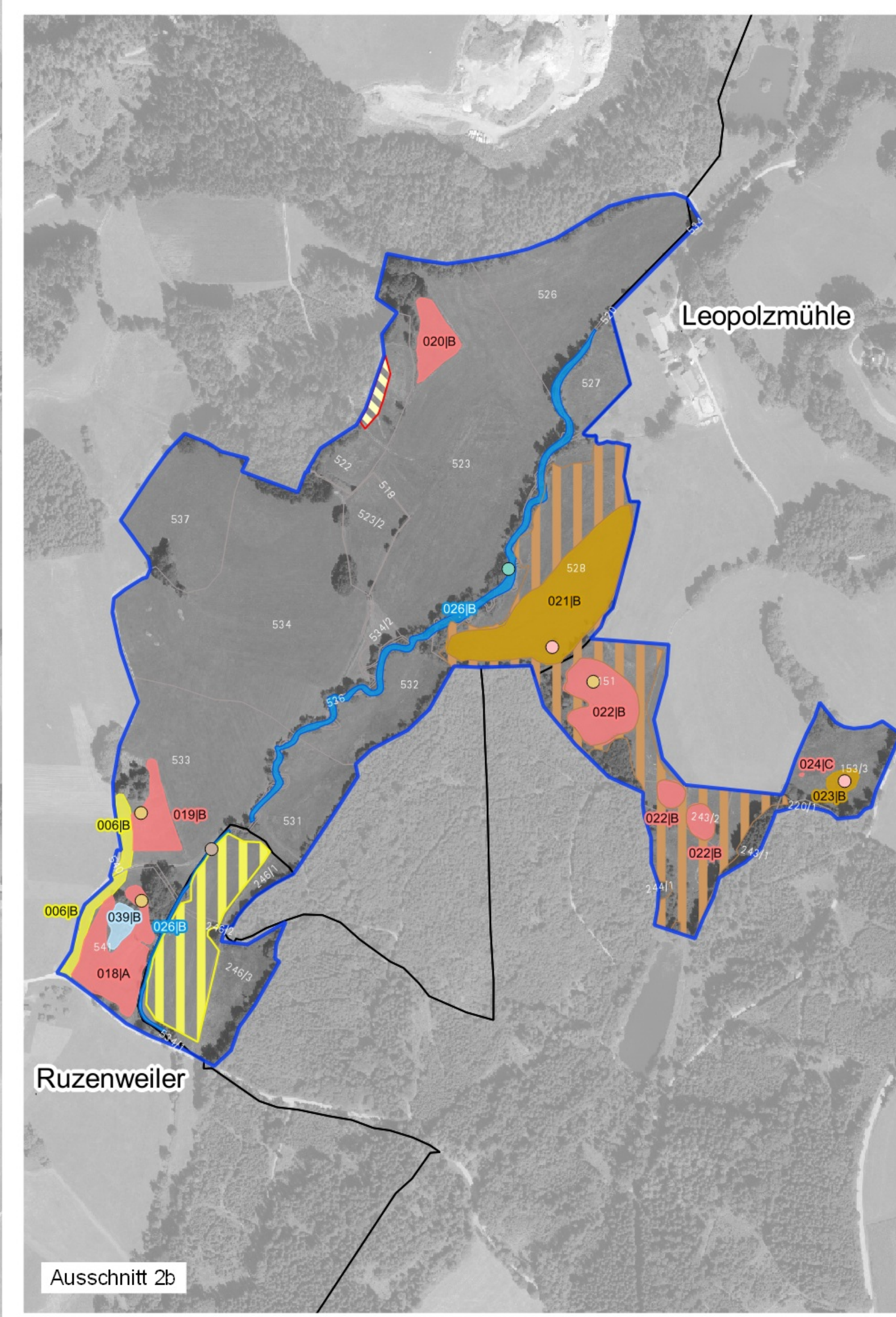
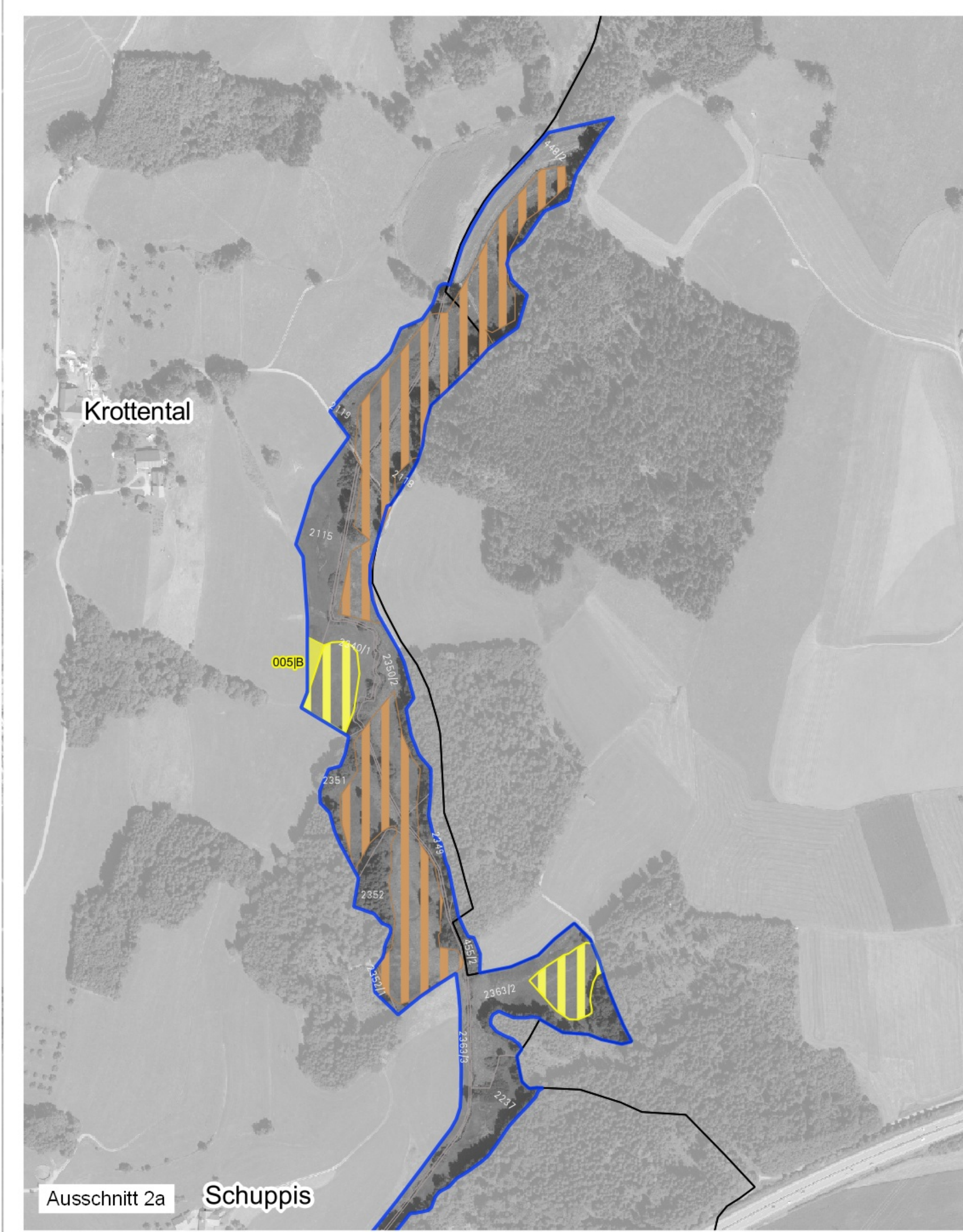


Natura 2000-Managementplan FFH-Gebiet "Untere Argen und Seitentäler"



Lebensraumtypen: Bestand und Erhaltungsziele

Erhaltung der FFH-Lebensraumtypen in ihrem derzeitigen Zustand bzw. Aufwertung der verschlechterten Bestände

- 3140 Kalkreiche, nährstoffarme Stillgewässer mit Amleuchteralgen
- 3150 Natürliche nährstoffreiche Seen
- 3240 Alpine Flüsse mit Lavendelweiden-Ufergehölzen
- 3260 Fließgewässer mit flutender Wasservegetation
- 6210 Kalk-Magerrasen
- 6410 Pfeifengraswiesen
- 6430 Feuchte Hochstaudenfluren
- 6510 Magere Flachland-Mähwiesen
- 7140 Übergangs- und Schwingrasenmoore
- 7210 Kalkreiche Sümpfe mit Schneidried
- *7220 Kalktuffquellen
- 7230 Kalkreiche Niedermoore
- 8210 Kalkfelsen mit Felspaltenvegetation
- *9180 Schlucht- und Hangmischwälder
- *91E0 Auenwälder mit Erle, Esche, Weide
- 9130 Waldmeister-Buchenwald
- 91F0 Hartholzauwälder
- 9410 Bodensaure Nadelwälder

* prioritärer Lebensraum
Beschäftigungsbeispiel: 385 | B Nummer der Erfassungseinheit des Lebensraumtyps (letzte 3 Ziffern) und Erhaltungszustand (A = hervorragend, B = gut, C = durchschnittlich/beschränkt)

Lebensraumtypen, die in Nebenbögen erfasst wurden

- 3260 Fließgewässer mit flutender Wasservegetation
- 6410 Pfeifengraswiesen
- 6430 Feuchte Hochstaudenfluren
- 7150 Torfmoor-Schlenken
- *7220 Kalktuffquellen
- 7230 Kalkreiche Niedermoore
- *91E0 Auenwälder mit Erle, Esche, Weide

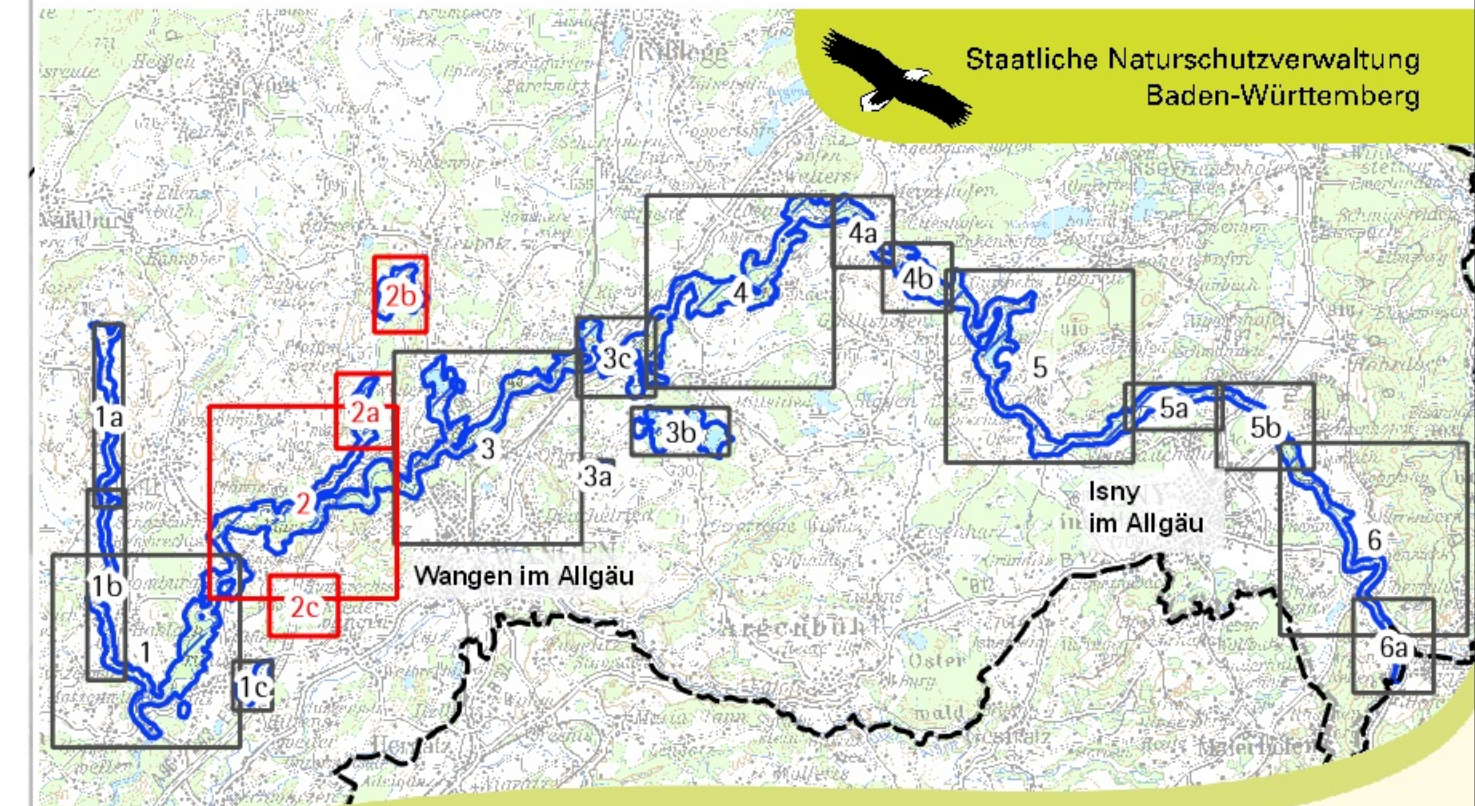
Wiederherstellung des LRT 6510 - Magere Flachland-Mähwiesen

Generelles Ziel ist die Erhaltung der Lebensraumtypen/Lebensstätten der Arten in ihrer derzeitigen räumlichen Ausdehnung und in ihrem derzeitigen Erhaltungszustand oder die Wiederherstellung der Lebensraumtypen/Lebensstätten der Arten in ihrer räumlichen Ausdehnung und in ihrem Erhaltungszustand wie zum Stand der Gebietsmeldung festgeschrieben oder in seitherigen Kartierungen dokumentiert.
Für den Lebensraumtyp Magere Flachland-Mähwiesen (6510) gilt die Wiederherstellung aller Verlustflächen, hierbei ist die Wiederherstellbarkeit im Einzelfall von der zuständigen Fachbehörde zu prüfen. Weiterhin sind die nach „C“ - durchschnittlicher Erhaltungszustand“ verschlechterten Mähwiesen zu optimieren.

Lebensraumtypen: Entwicklungsziele

- Schaffung neuer Lebensräume
- 6410 Pfeifengraswiesen
 - 7230 Kalkreiche Niedermoore
 - 6510 Magere Flachland-Mähwiesen

Die im Textteil formulierten Entwicklungsziele zur Verbesserung des derzeitigen Zustands von Lebensraumtyp-Flächen finden sich auf der Karte "Maßnahmen" als Entwicklungsmaßnahmen wieder. Auf der vorliegenden Karte sind sie nicht dargestellt.



Managementplan für das FFH-Gebiet 8324-343 "Untere Argen und Seitentäler"

Karte 2.1 Bestands- und Zielekarte Lebensraumtypen
Teilkarte 2

Bearbeiter: Arbeitsgruppe Kübler-Gechle Fiebrich
Gezeichnet: 30.10.2020
Gefertigt: Stand der Offenland-Kartierung
Maßstab: 2017 1 : 5.000

Grundlage:
Topographische Karte 1:200.000 (TK200)
Orthophoto 1:10.000 (DOP)
Automatisiertes Liegenschaftskataster (ALK)

Landsamt für GeoInformation und Landentwicklung
Baden-Württemberg (GL)
(www.lgl-bw.de) Az.: 2851.9-119

- FFH-Gebiet 8324-343 "Untere Argen und Seitentäler"
- 385 Flurstückgrenze und -nummer
- Gemarkungsgrenze
- Grenze Bundesland

0 100 200 300 400 500 m