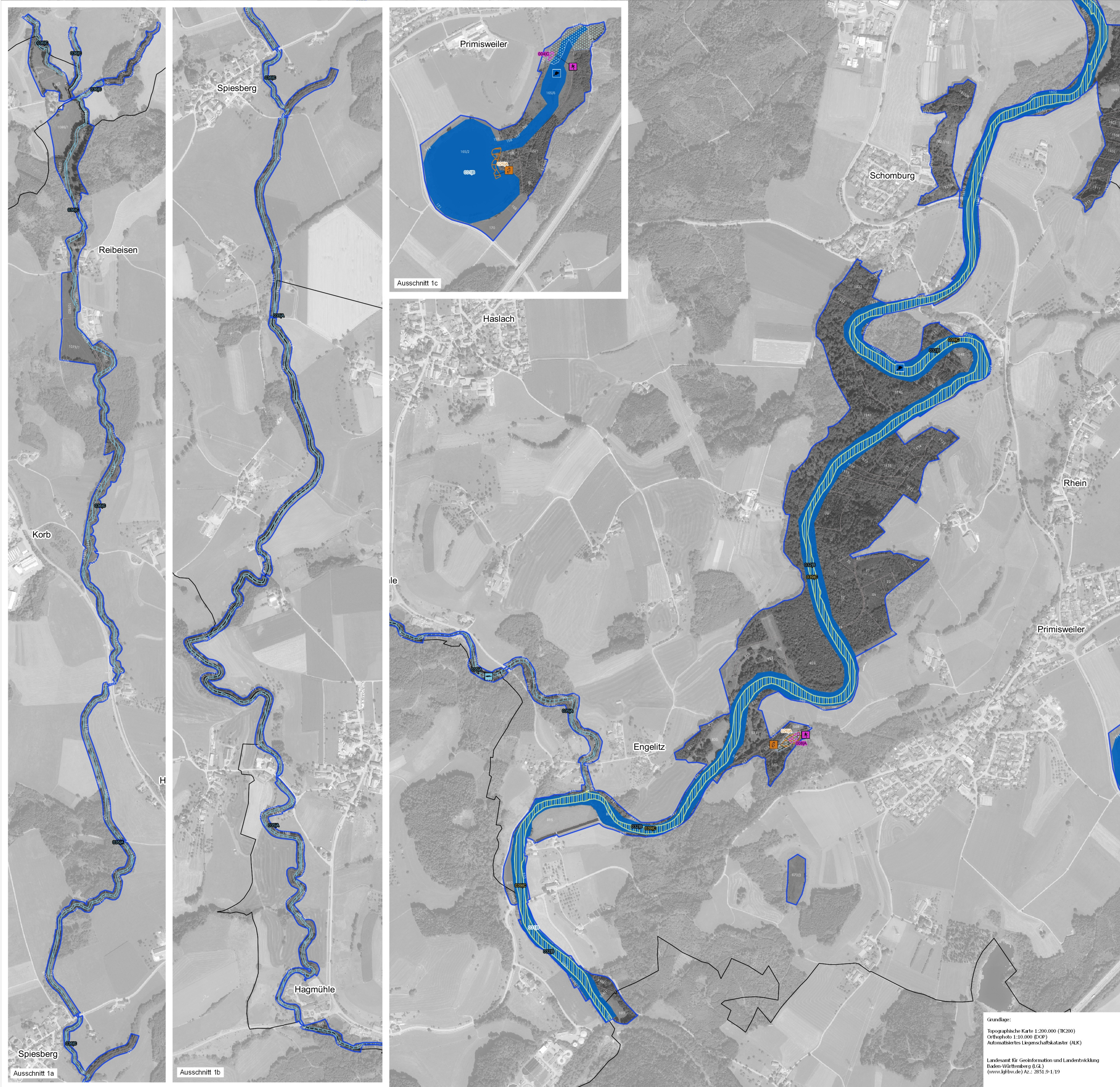


Natura 2000-Managementplan FFH-Gebiet "Untere Argen und Seitentäler"



Lebensstätten: Bestand und Erhaltungsziele

Erhaltung der Populationen und ihrer Lebensstätten in ihrem derzeitigen Zustand bzw. Aufwertung der verschlechterten Populationen und ihrer Lebensstätten

- 1013 Vierzehnjährige Windschnecke (*Vertigo geyeri*)
- 1014 Schmale Windschnecke (*Vertigo angustior*)
- 1044 Helm-Azurjungfer (*Coenagrion mercuriale*)
- 1065 Goldener Scheckenfalter (*Eurodryas aurinia*)
- 1131 Strömer (*Leuciscus souffia agassizi*)
- 1163 Groppe (*Cottus gobio*)
- 1337 Biber (*Castor fiber*)
- 1903 Sumpf-Glanzkraut (*Liparis loeselii*)

Beschreibungsbispiel:
395 | B Nummer der Erfassungseinheit der Lebensstätte (letzte 3 Ziffern) und
Erhaltungszustand (A = hervorragend, B = gut, C = durchschnittlich/beeinträchtigt)

Von folgenden Arten sind aktuell keine Vorkommen bekannt: Kleine Flussschnecke [1032], Steinkrebs [1093], Große Mausohr [1324] und Fintflügelndes Sichelmaos [1393], Frauenschuh [1902]

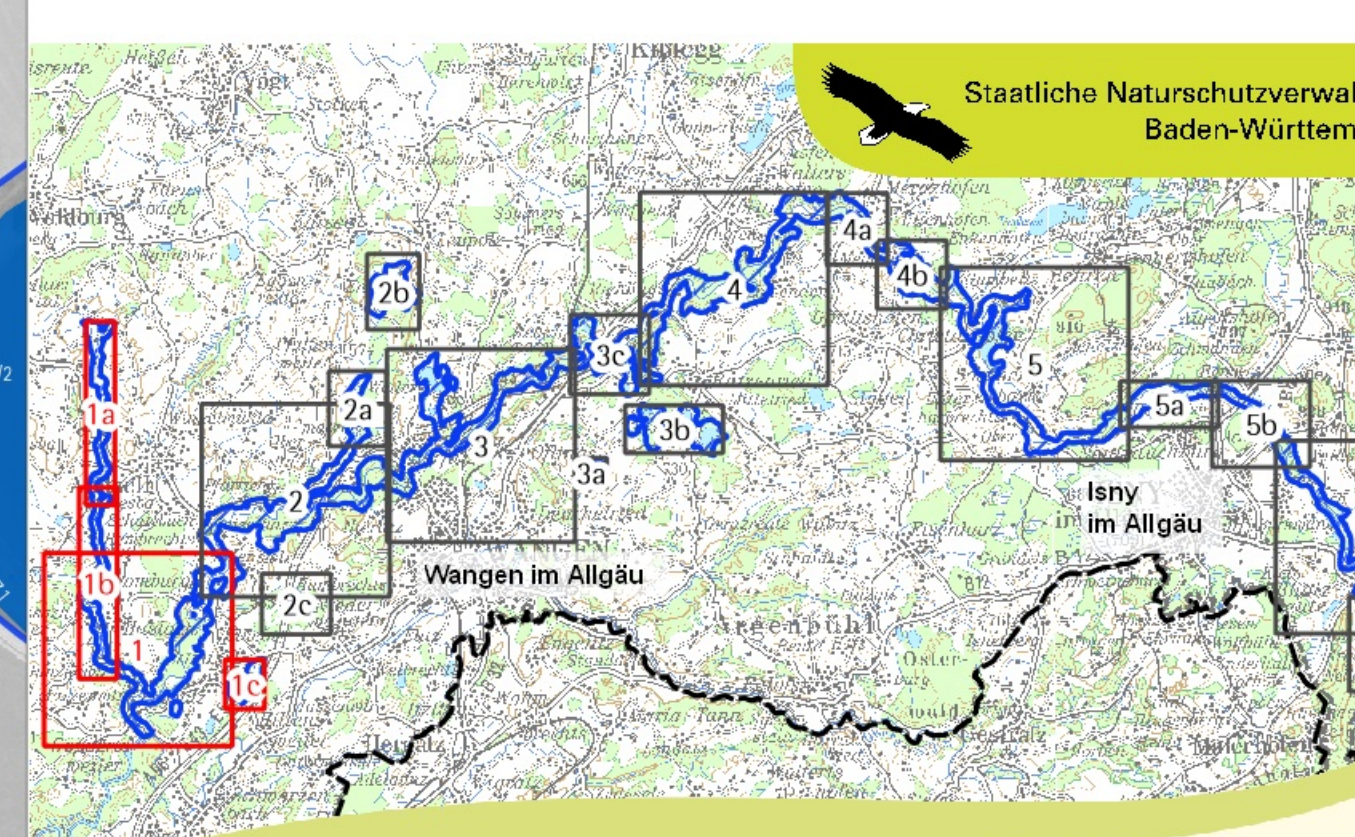
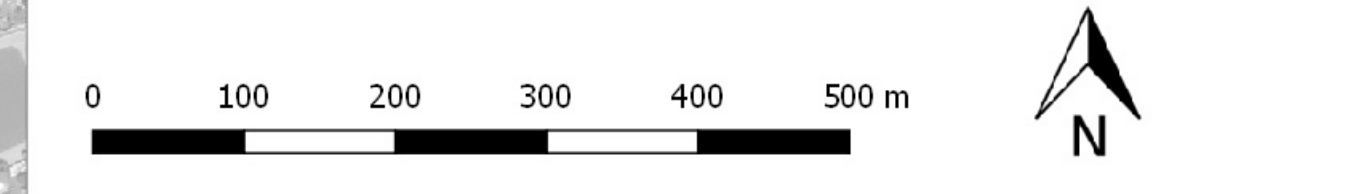
Generelles Ziel ist die Erhaltung der Lebensraumtypen/Lebensstätten der Arten in ihrer derzeitigen räumlichen Ausdehnung und in ihrem derzeitigen Erhaltungszustand oder die Wiederherstellung der Lebensraumtypen/Lebensstätten der Arten in ihrer räumlichen Ausdehnung und in ihrem Erhaltungszustand wie zum Stand der Gebietsmeldung festgeschrieben oder in selbigen Kartierungen dokumentiert.

Lebensstätten: Entwicklungsziele

- 1065 Goldener Scheckenfalter (*Eurodryas aurinia*)
- 1903 Sumpf-Glanzkraut (*Liparis loeselii*)

Die im Textteil formulierten Entwicklungsziele zur Verbesserung des derzeitigen Zustands von Lebensstätten-Flächen finden sich auf der Karte "Maßnahmen" als Entwicklungsmaßnahmen wieder. Auf der vorliegenden Karte sind sie nicht dargestellt.

- FFH-Gebiet 8324-343 "Untere Argen und Seitentäler"
- Flurstücksgrenze und -nummer
- Gemarkungsgrenze
- Grenze Bundesland



Managementplan für das
FFH-Gebiet 8324-343 "Untere Argen und Seitentäler"

Karte 2.2
Bestands- und Zielkarte
Lebensstätten
Teilkarte 1

Bearbeiter	Arbeitsgruppe
Gezeichnet	Kübler-Kiechle
Gefertigt	Fiebrich
Stand der Offenland-Kartierung	30.10.2020
Maßstab	2017
	1 : 5.000