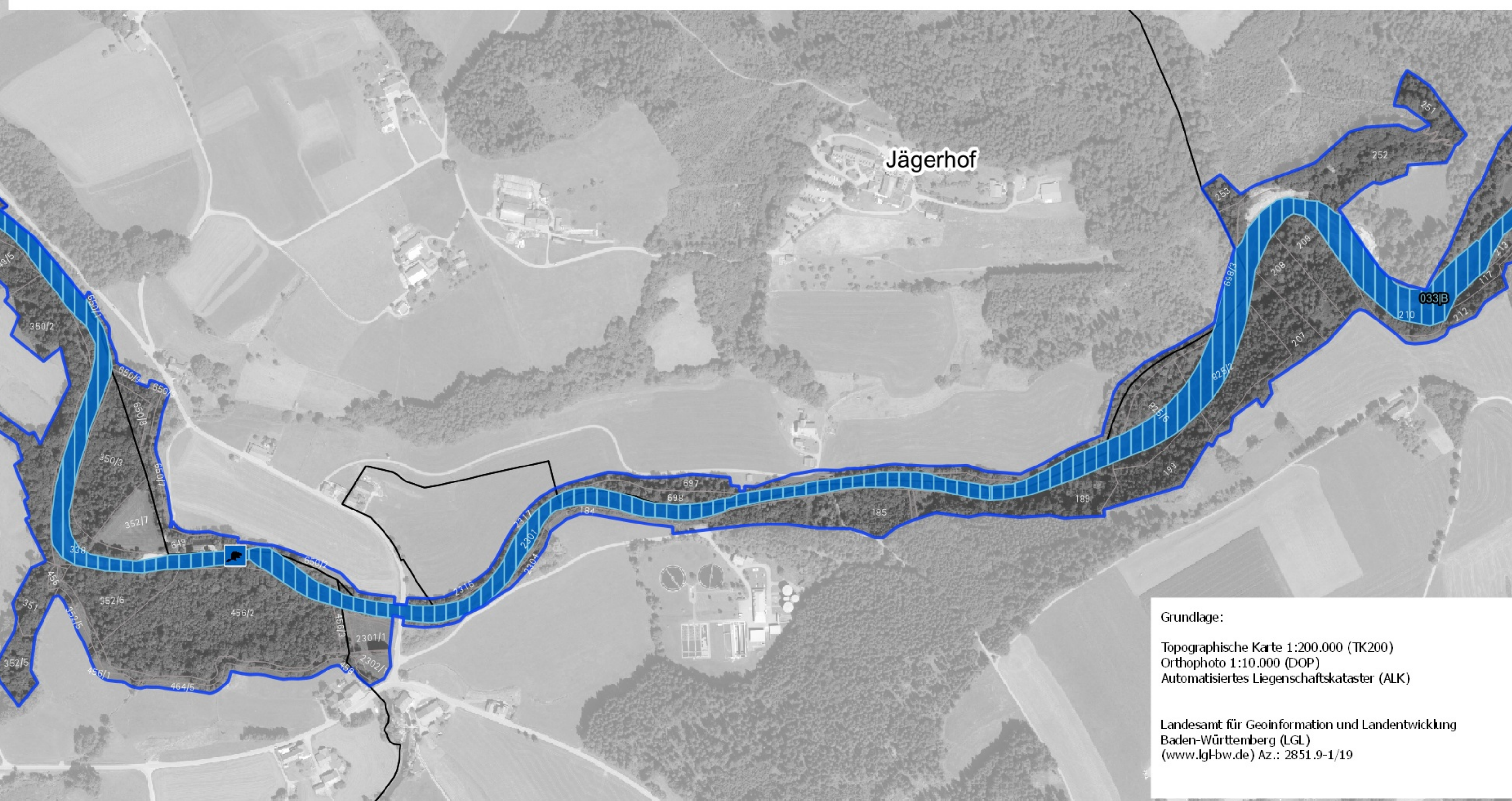
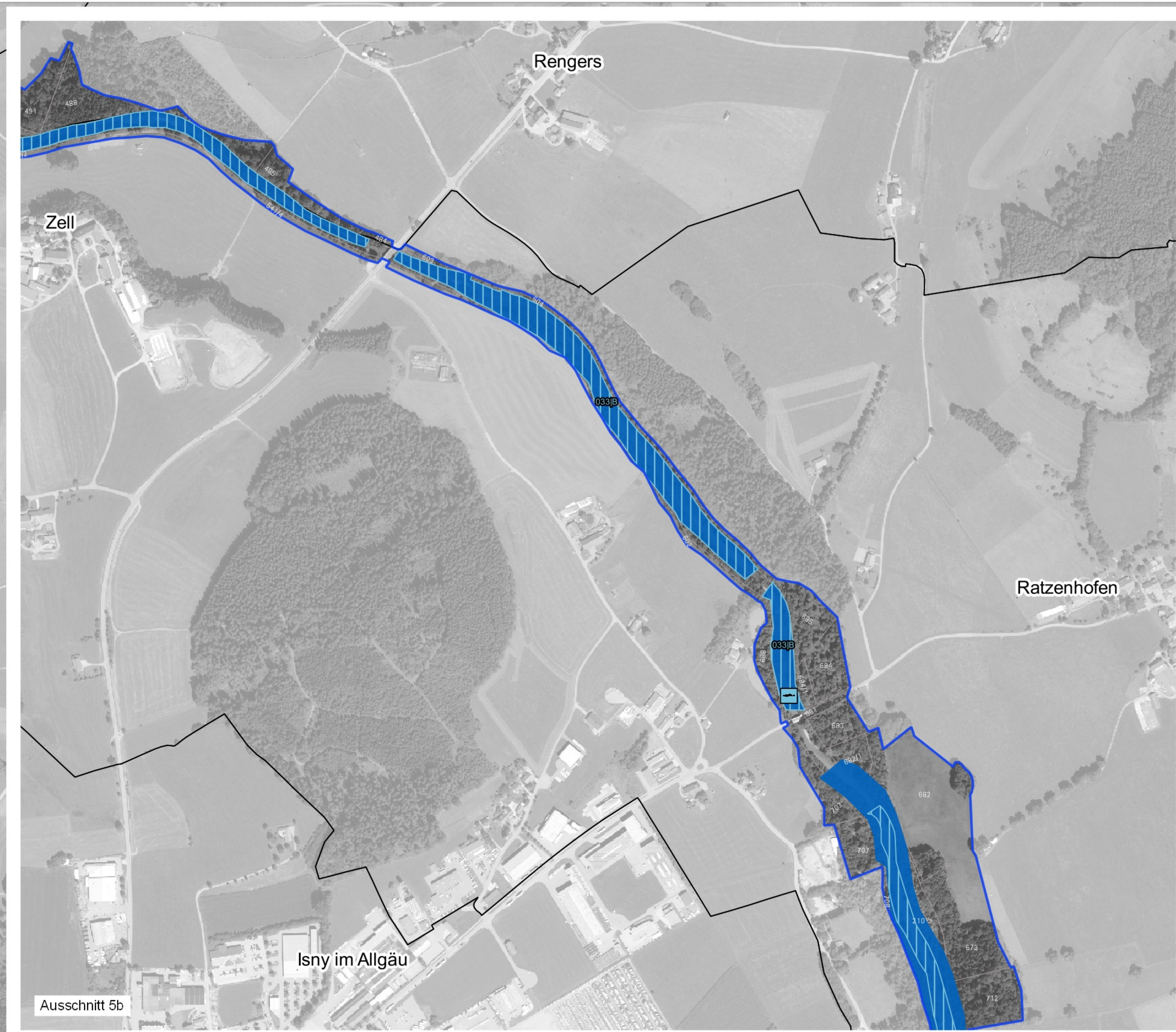
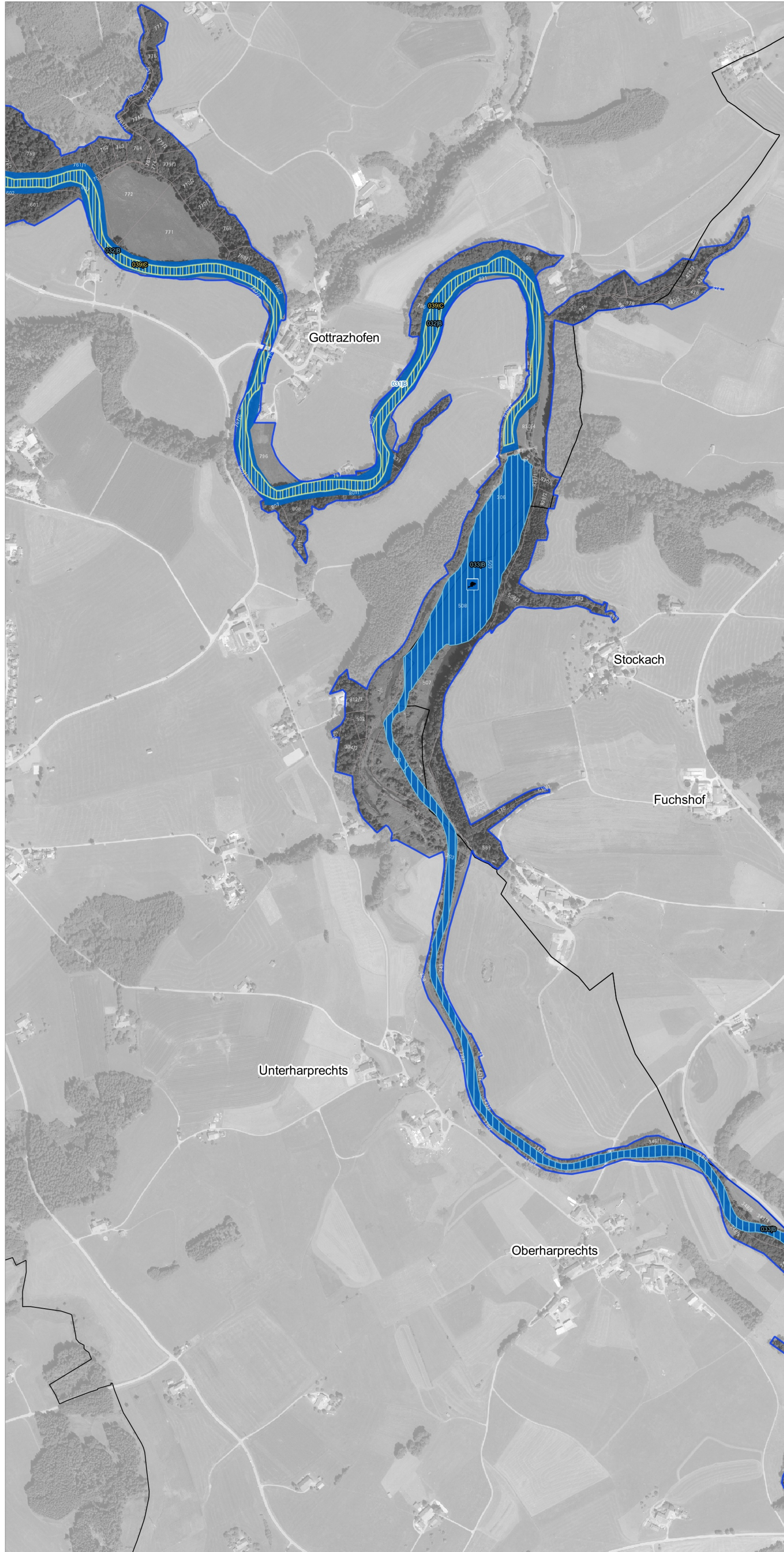


# Natura 2000-Managementplan FFH-Gebiet "Untere Argen und Seitentäler"



## Lebensstätten: Bestand und Erhaltungsziele

Erhaltung der Populationen und ihrer Lebensstätten in ihrem derzeitigen Zustand bzw. Aufwertung der verschlechterten Populationen und ihrer Lebensstätten

- 1013 Vierzehnjährige Windelschnecke (*Vertigo geyeri*)
- 1014 Schmale Windelschnecke (*Vertigo angustior*)
- 1044 Helm-Azurjungfer (*Coenagrion mercuriale*)
- 1065 Goldener Schreckenfaller (*Eurodryas aurinia*)
- 1131 Strömer (*Leuciscus souffia agassizi*)
- 1163 Groppe (*Cottus gobio*)
- 1337 Biber (*Castor fiber*)
- 1903 Sumpf-Glanzkraut (*Liparis loeselii*)

Beschriftungsbeispiel:  
395 | B Nummer der Erfassungseinheit der Lebensstätte (letzte 3 Ziffern) und  
Erhaltungszustand (A = hervorragend, B = gut, C = durchschnittlich/beschränkt)

Von folgenden Arten sind aktuell keine Vorkommen bekannt: Kleine Flussschnecke [1032], Steinkrebs [1093], Großes Mausohr [1324] und Fintflurpläuzendes Sichelmoos [1393], Frauenschuh [1902]

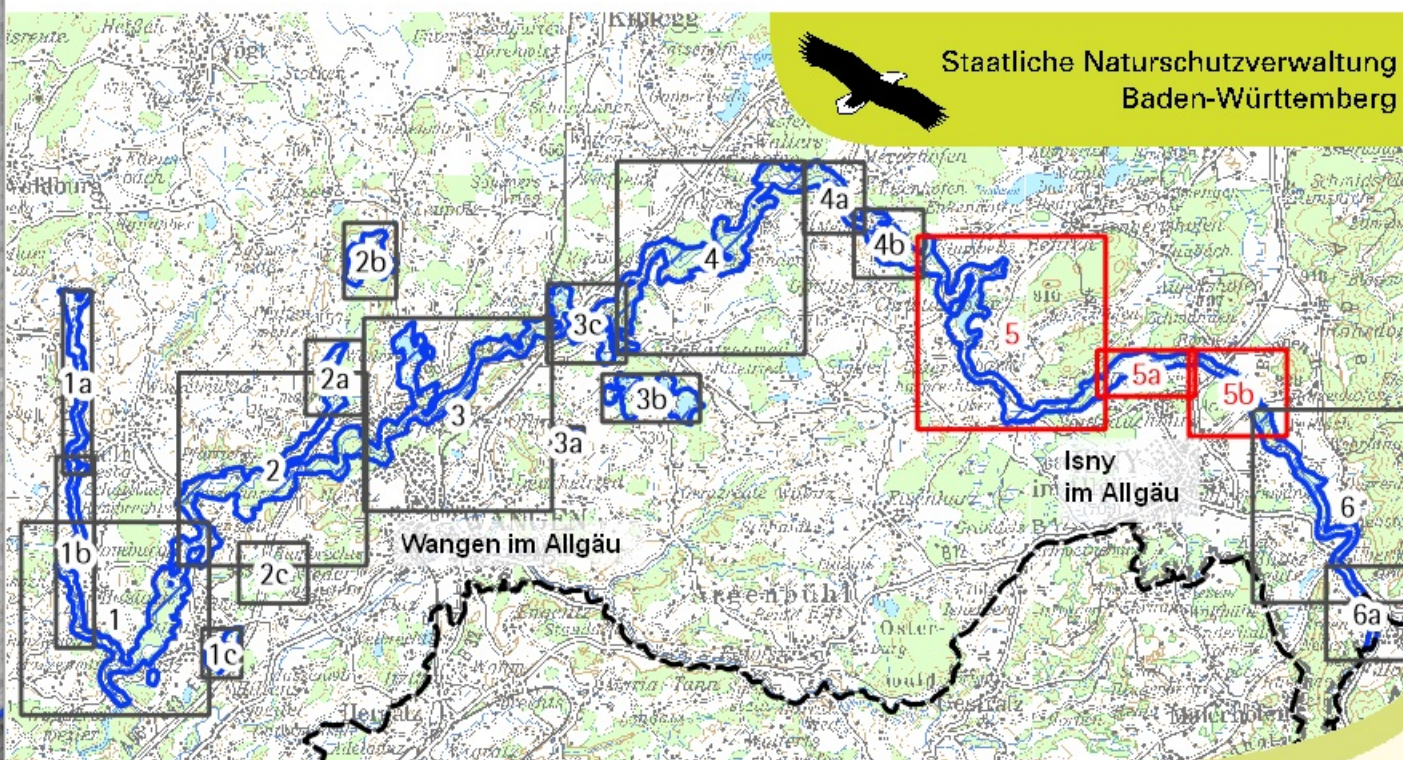
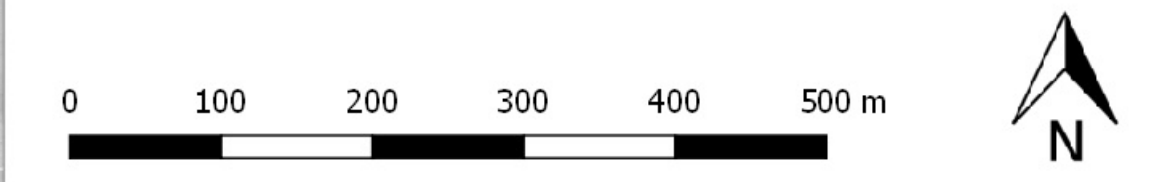
Generelles Ziel ist die Erhaltung der Lebensraumtypen/Lebensstätten der Arten in ihrer derzeitigen räumlichen Ausdehnung und in ihrem derzeitigen Erhaltungszustand oder die Wiederherstellung der Lebensraumtypen/Lebensstätten der Arten in ihrer räumlichen Ausdehnung und in ihrem Erhaltungszustand wie zum Stand der Gebietsmeldung festgeschrieben oder in selbigen Kartierungen dokumentiert.

## Lebensstätten: Entwicklungsziele

- 1065 Goldener Schreckenfaller (*Eurodryas aurinia*)
- 1903 Sumpf-Glanzkraut (*Liparis loeselii*)

Die im Textteil formulierten Entwicklungsziele zur Verbesserung des derzeitigen Zustands von Lebensstätten-Flächen finden sich auf der Karte "Maßnahmen" als Entwicklungsmaßnahmen wieder. Auf der vorliegenden Karte sind sie nicht dargestellt.

- FFH-Gebiet 8324-343 "Untere Argen und Seitentäler"
- Flurstücksgrenze und -nummer
- Gemarkungsgrenze
- Grenze Bundesland



Managementplan für das  
FFH-Gebiet 8324-343 "Untere Argen und Seitentäler"



## Karte 2.2 Bestands- und Zielekarte Lebensstätten

Teilkarte 5

Bearbeiter	Arbeitsgruppe Kübler-Kiechle
Gezeichnet	Fiebrich 30.10.2020
Stand der Offenland- Kartierung	2017
Maßstab	1 : 5.000

Grundlage:  
Topographische Karte 1:200.000 (TK200)  
Orthophoto 1:10.000 (DOP)  
Automatisiertes Liegenschaftskataster (ALK)

Landesamt für Geoinformation und Landesentwicklung  
Baden-Württemberg (LGL)  
(www.lgl.bw.de) Az.: 2851.9-1/19

