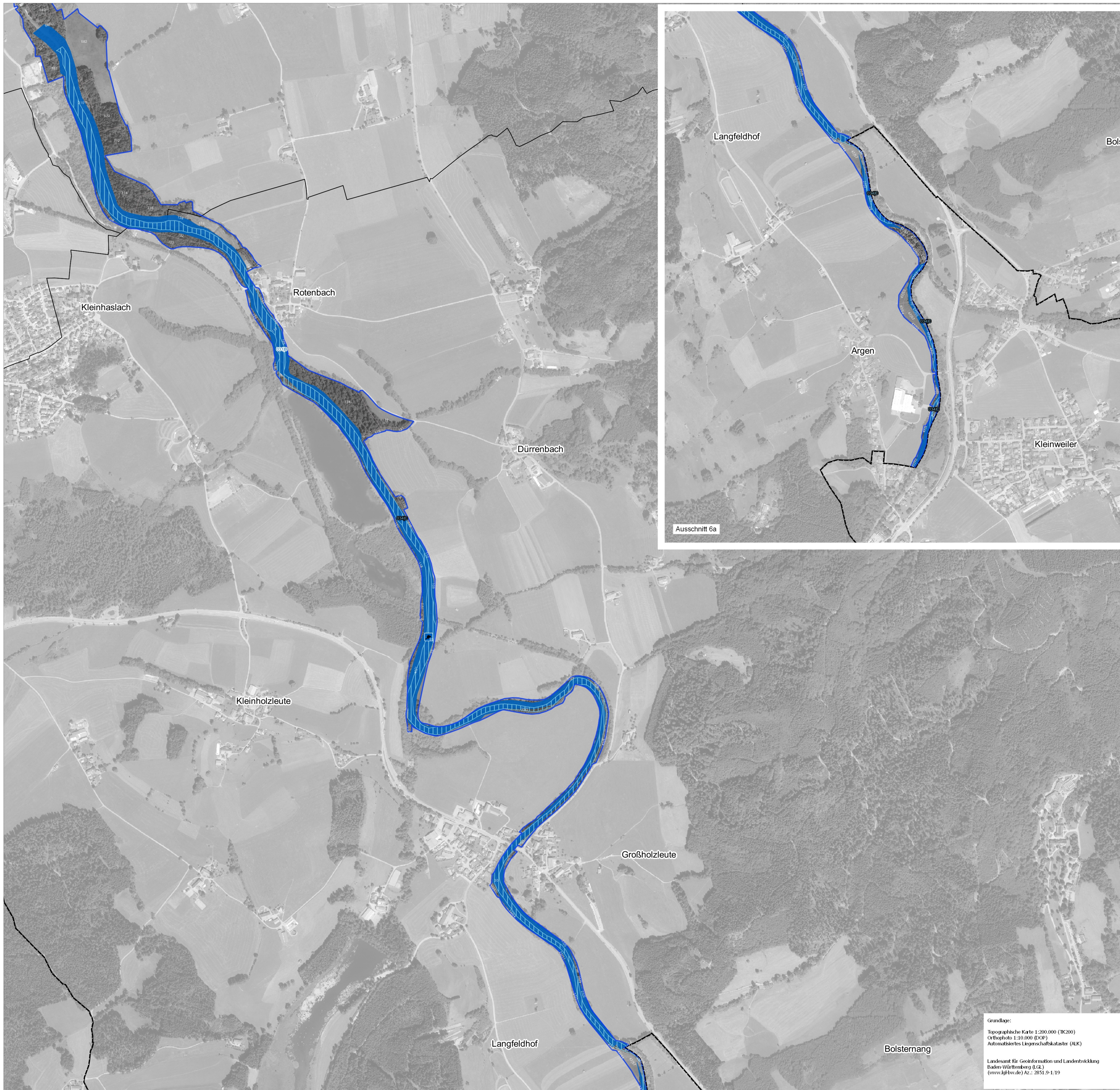


Natura 2000-Managementplan FFH-Gebiet "Untere Argen und Seitentäler"



Lebensstätten: Bestand und Erhaltungsziele

Erhaltung der Populationen und ihrer Lebensstätten in ihrem derzeitigen Zustand bzw. Aufwertung der verschlechterten Populationen und ihrer Lebensstätten



-  1013 Vierzehnjährige Windschnecke (*Vertigo geyeri*)
-  1014 Schmale Windschnecke (*Vertigo angustior*)
-  1044 Helm-Azurjungfer (*Coenagrion mercuriale*)
-  1065 Goldener Scheckenfalter (*Eurodryas aurinia*)
-  1131 Strömer (*Leuciscus souffia agassizi*)
-  1163 Groppe (*Cottus gobio*)
-  1337 Biber (*Castor fiber*)
-  1903 Sumpf-Glanzkraut (*Liparis loeselii*)

Beschriftungsbeispiel:
395 | 5 | Nummer der Erfassungseinheit der Lebensstätte (letzte 3 Ziffern) und
Erhaltungszustand (A = hervorragend, B = gut, C = durchschnittlich/beschränkt)


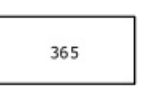
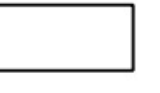

Von folgenden Arten sind aktuell keine Vorkommen bekannt: Kleine Flussschnecke [1032], Steinkrebs [1093], Große Mausohr [1324] und Fintflurplattenschildkröte [1393], Frauenschuh [1902]

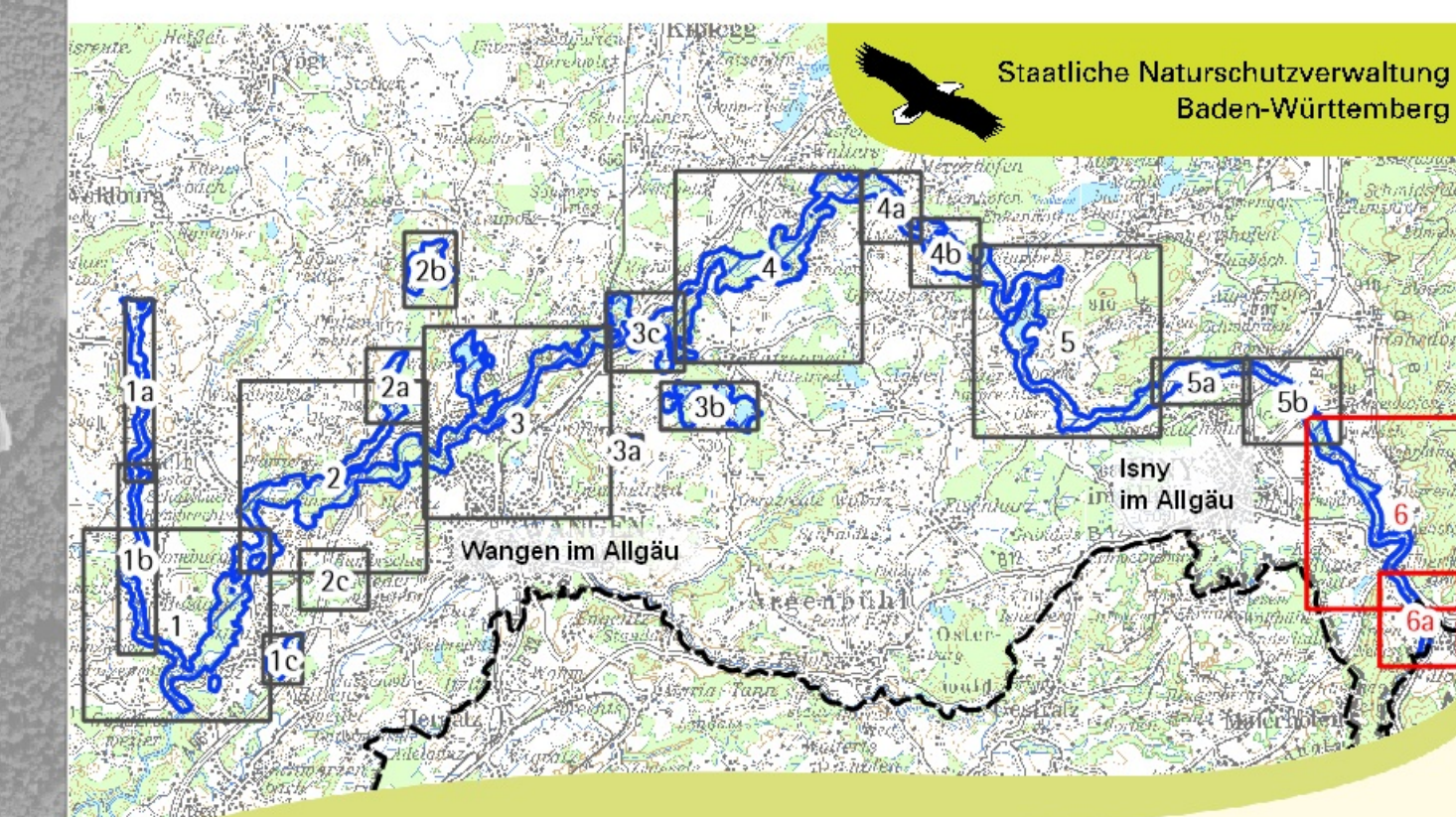
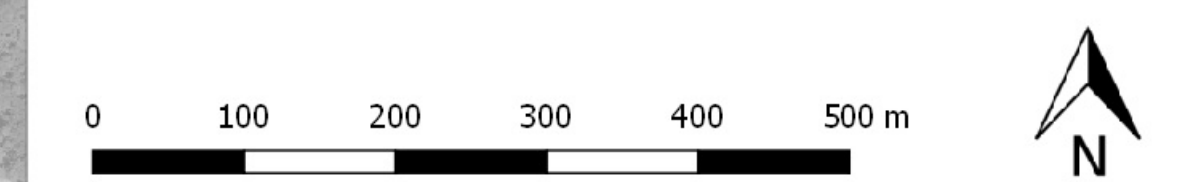
Generelles Ziel ist die Erhaltung der Lebensraumtypen/Lebensstätten der Arten in ihrer derzeitigen räumlichen Ausdehnung und in ihrem derzeitigen Erhaltungszustand oder die Wiederherstellung der Lebensraumtypen/Lebensstätten der Arten in ihrer räumlichen Ausdehnung und in ihrem Erhaltungszustand wie zum Stand der Gebietsmeldung festgeschrieben oder in seitherigen Kartierungen dokumentiert.

Lebensstätten: Entwicklungsziele

-  1065 Goldener Scheckenfalter (*Eurodryas aurinia*)
-  1903 Sumpf-Glanzkraut (*Liparis loeselii*)

Die im Textteil formulierten Entwicklungsziele zur Verbesserung des derzeitigen Zustands von Lebensstätten-Flächen finden sich auf der Karte "Maßnahmen" als Entwicklungsmaßnahmen wieder. Auf der vorliegenden Karte sind sie nicht dargestellt.

-  FFH-Gebiet 8324-343 "Untere Argen und Seitentäler"
-  Flurstückgrenze und -nummer
-  Gemarkungsgrenze
-  Grenze Bundesland



Managementplan für das
FFH-Gebiet 8324-343 "Untere Argen und Seitentäler"



Karte 2.2 Bestands- und Zielkarte Lebensstätten

Teilkarte 6

Bearbeiter	Arbeitsgruppe Kübler-Kiechle
Gezeichnet	Fiebrich
Gefertigt	30.10.2020
Stand der Offenland-Kartierung	2017
Maßstab	1 : 5.000

Grundlage:
Topographische Karte 1:200.000 (TK200)
Orthophoto 1:10.000 (DOP)
Automatisiertes Liegenschaftskataster (ALK)

Landesamt für Geoinformation und Landentwicklung
Baden-Württemberg (LGL)
(www.lgl.bw.de) Az.: 2851.9-1/19

