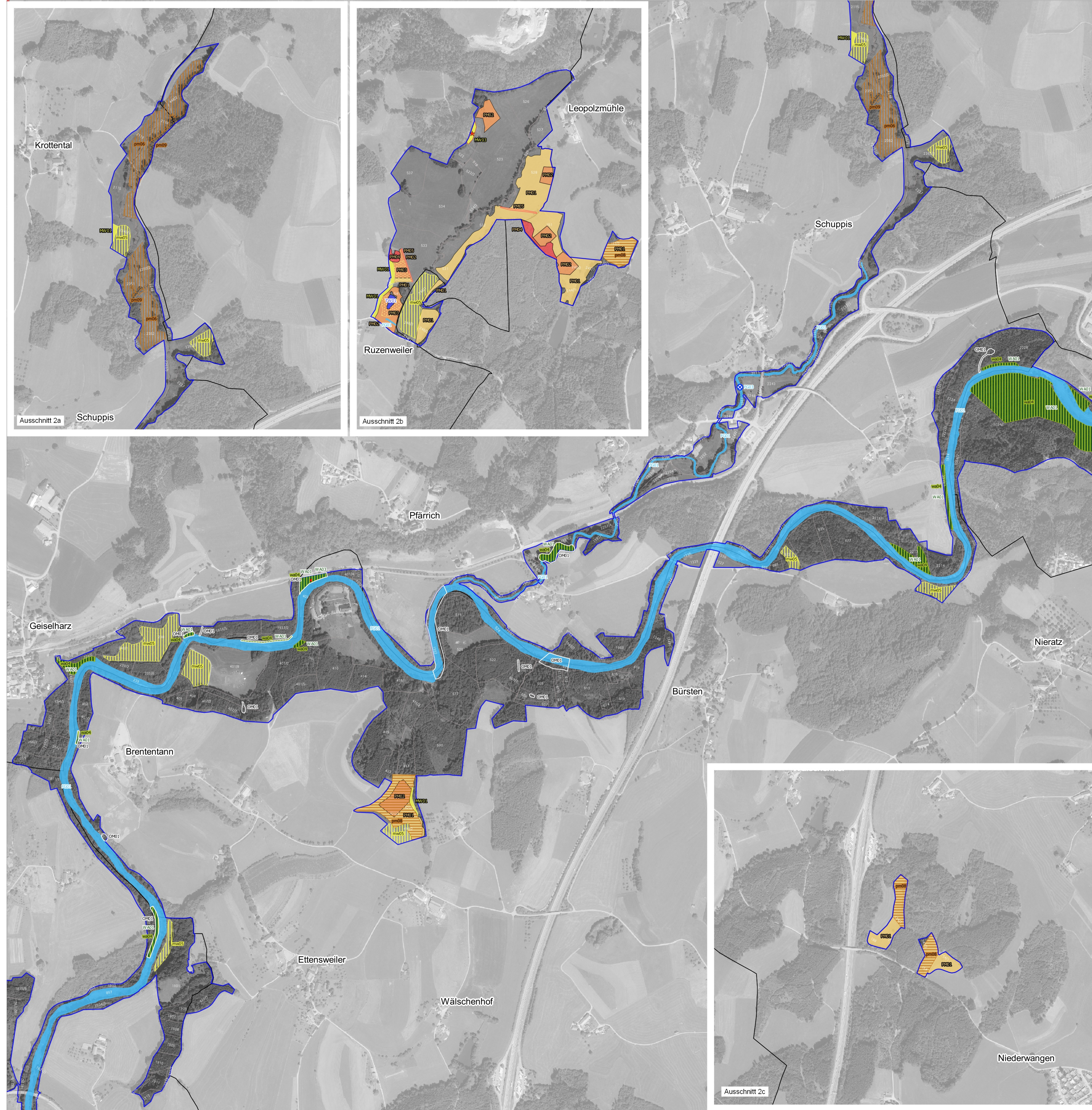


Natura 2000-Managementplan FFH-Gebiet "Untere Argen und Seitentäler"



Empfehlungen für Erhaltungsmaßnahmen

Kürzel der Maßnahmen in Großbuchstaben (z.B. FG01) und Maßnahmenname
 Allg. Maßnahmen ohne diegetischen/ökologischen Flächenbezug in Kurschrift

Maßnahmen an Gewässern	Betroffene LRT ¹	Betroffene Arten ²
FG01 Fortsetzung der bisherigen Teichbewirtschaftung	3130, 3140, 3150	1166
FG02 Fortsetzung einer schonenden Unterhaltung von Fließgewässern	3240, 3260, 91E0, 91F0, 9410	1044, 1131, 1163, 1337
FG03 Einhaltung der Mindestwasserdotierung in Restwasserstrecken	3240, 3260	1131, 1163, 1337
FG03 Verbesserung der Gewässerstruktur und Herstellung der Durchgängigkeit	3240, 3260	1131, 1163

Maßnahmen im extensiven Wirtschaftsgrünland

Maßnahmen im extensiven Wirtschaftsgrünland	Betroffene LRT ¹	Betroffene Arten ²
MW01 Fortführung der extensiven Grünlandbewirtschaftung (A- und B-Bestände, magerwüchsiges C-Bestände)	6510	
MW03 Wiederaufnahme einer extensiven Grünlandbewirtschaftung auf Verlustflächen von Mähwiesen des Erhaltungszustandes C	6510	
MW04 Extensive Beweidung oder Pflegemahd (Eltmähder)	6210	

Maßnahmen in Streuwiesen

Maßnahmen in Streuwiesen	Betroffene LRT ¹	Betroffene Arten ²
PM01 Streuwiesenmahd mit Abräumen ab September	6410, 7230	1013, 1014, 1065
PM02 Streuwiesenmahd mit Abräumen ab Oktober	6410, 7230	1013, 1014, 1065, 1903
PM03 Durchführung einer Frühmahd	6410, 7230	1065
PM04 Offenhaltung durch Gehölzentnahme und Entbuschung	6410	1065
PM05 Regelmäßige Grabenpflege	6410	1065

Maßnahmen im Wald

Maßnahmen im Wald	Betroffene LRT ¹	Betroffene Arten ²
WA01 Naturnahe Waldbewirtschaftung	9130, 9180, 91E0, 91F0, 9410	
WA02 Verschiffung und Verbuchung zurückdrängen	*7220	
WA03 Ablagerungen beseitigen	*91E0, *9180	

Spezifische Artenschutzmaßnahmen

Spezifische Artenschutzmaßnahmen	Betroffene LRT ¹	Betroffene Arten ²
AS01 Förderung von Streuobstbeständen		1324
AS02 Sicherung der Flugkoridore und Nahrungshabitate des Großen Mausohrs		1324
AS03 Sicherung des Mausohr-Wochenstubenquartiers		1324
AS04 Bibermanagement		1337

Sonstige Maßnahmen

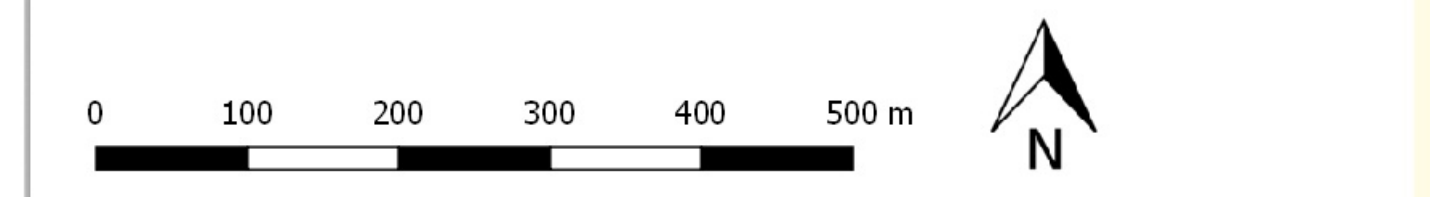
Sonstige Maßnahmen	Betroffene LRT ¹	Betroffene Arten ²
PZ01 Einrichtung von Pufferzonen	3130, 3140, 3150, 3240, 3260, 6410, 6430, 7230	1013, 1065
OM01 Zur Zeit keine Maßnahmen, Entwicklung beobachten	3150, 3240, 3260, 6430, 7140, 7150, 7220, 7210, *91E0, *9180	

Neben den im Folgenden vorgeschlagenen Maßnahmen sind zur Berücksichtigung der besonderen Belange von Arten des Artenschutzprogramms häufig individuelle Maßnahmen nötig. Zum Erhalt der Populationen sind nicht immer die gleichen (Standard-)Maßnahmen durchzuführen, die Maßnahmen orientieren sich vielmehr am jeweiligen Zustand der Populationen sowie deren Umfeld. Die Umsetzung sollte in enger Abstimmung mit dem Regierungspräsidium Tübingen erfolgen. Diese speziellen Artenschutzmaßnahmen beziehen sich insbesondere auf die Lebensraumtypen 6410, 7140, und 7230.

- 1 Codes der FFH-Lebensraumtypen nach Anhang I der FFH-Richtlinie
 3140 - Kalkreeche, naturnahes Stängelsiedewald mit Armeleuchtblaun / 3150 - Naturnahe reißerische Seen / 3240 - Alpine Flüsse mit Lavendel-Weiden-Ufergehölzern / 3260 - Fließgewässer mit flutender Wasservegetation / 6410 - Pfeifengrasswiesen / 6430 - Fruchte Hochstaudenrieder / 642 - Subalpine und alpine Hochstaudenrieder / 6510 - Mageres Flachland-Mähwiesen / 7140 - Übergangs- und Schwingrasenroose / 7150 - Torfmoor-Schlenken / 7210 - Kalkreiche Sümpfe mit Schwedenried / 7220 - Kalkflutpflanz / 7230 - Kalkreiche Niedermoore / 9130 - Waldmeister-Büchsenwälder / 9180 - Schilf- und Hangschwäbeler / 91E0 - Auenwälder mit Eiche, Esche, Weide / 91F0 - Hartriebsauwälder / 9410 - Göttersaure Nadelwälder
 *sonstige Lebensraumtypen
- 2 Codes der Tier- und Pflanzenarten nach Anhang II der FFH-Richtlinie
 1013 - Vierzählige Windschnecke (Vertigo papyrea) / 1014 - Schmale Windschnecke (Vertigo angustior) / 1022 - Kleine Flussmuschel (Unio crassus) / 1044 - Heilm-Azulungler (Coenoglyphis murex) / 1195 - Goldener Scheuchzerfächer (Equisetum aurina) / 1196 - Steppen- / Auropodendromus (Oenothera) / 1197 - Stoppel / Leuciscus souffia / 1198 - Groppe (Cottus gobio) / 1199 - Kammköcherling (Trichoptera) / 1234 - Großes Mausohr (Myotis myotis) / 1324 - Blauer / Castor fiber / 1337 - Fingerringelbein-Schermotz (Dipendoceras vermicosus/Hamuloctonus vermicosus) / 1902 - Frauenschuh (Cypripedium calceolus) / 1903 - Sumpf-Glanzhaud (Lysichiton) / 1904 - Kalmus (Calamus)

- FFH-Gebietsgrenze 8324-343 "Untere Argen und Seitentäler"
- Gemarkungsgrenzen
- Flurstücksgrenze und -nummer
- Grenze Bundesland

Grundlage:
 Topographische Karte 1:200.000 (TK200)
 Maßstab 1:10.000 (DKE)
 Automatische Liegendskatzen (ALK)
 Landesamt für Geoinformation und Landesentwicklung Baden-Württemberg (GL)
 (www.glb.wv.de) Az.: 2851.9-1.19



Empfehlungen für Entwicklungsmaßnahmen

Kürzel der Maßnahmen in Kleinbuchstaben (z.B. fw01) und Maßnahmenname
 Allg. Maßnahmen ohne diegetischen/ökologischen Flächenbezug in Kurschrift

Maßnahmen an Gewässern	Betroffene LRT ¹	Betroffene Arten ²
fg04 Aufwertung von Fließgewässern	3240, 6432, *91E0	1131, 1163
fg05 Neophytenbekämpfung	3240, 6432, *91E0	
fw02 Regulierung der Fischbestände	3140, 3150	
fw03 Reduktion der Fischbestände zu Gunsten des Kammmolchs		1166

Maßnahmen im extensiven Wirtschaftsgrünland

Maßnahmen im extensiven Wirtschaftsgrünland	Betroffene LRT ¹	Betroffene Arten ²
mw05 Neuentwicklung von Mageren Flachland-Mähwiesen	6510	

Maßnahmen in Streuwiesen

Maßnahmen in Streuwiesen	Betroffene LRT ¹	Betroffene Arten ²
pm06 Beibehaltung der Mahd	6410, 7230	1065
pm07 Streuwiesenmahd ab Oktober zur Entwicklung von Liparis-Standorten		1903
pm08 Durchführung einer Frühmahd	6410	1065
pm09 Zurückdrängung von Gehölzen und Schilf	6410, 7140	1065, 1903

Maßnahmen im Wald

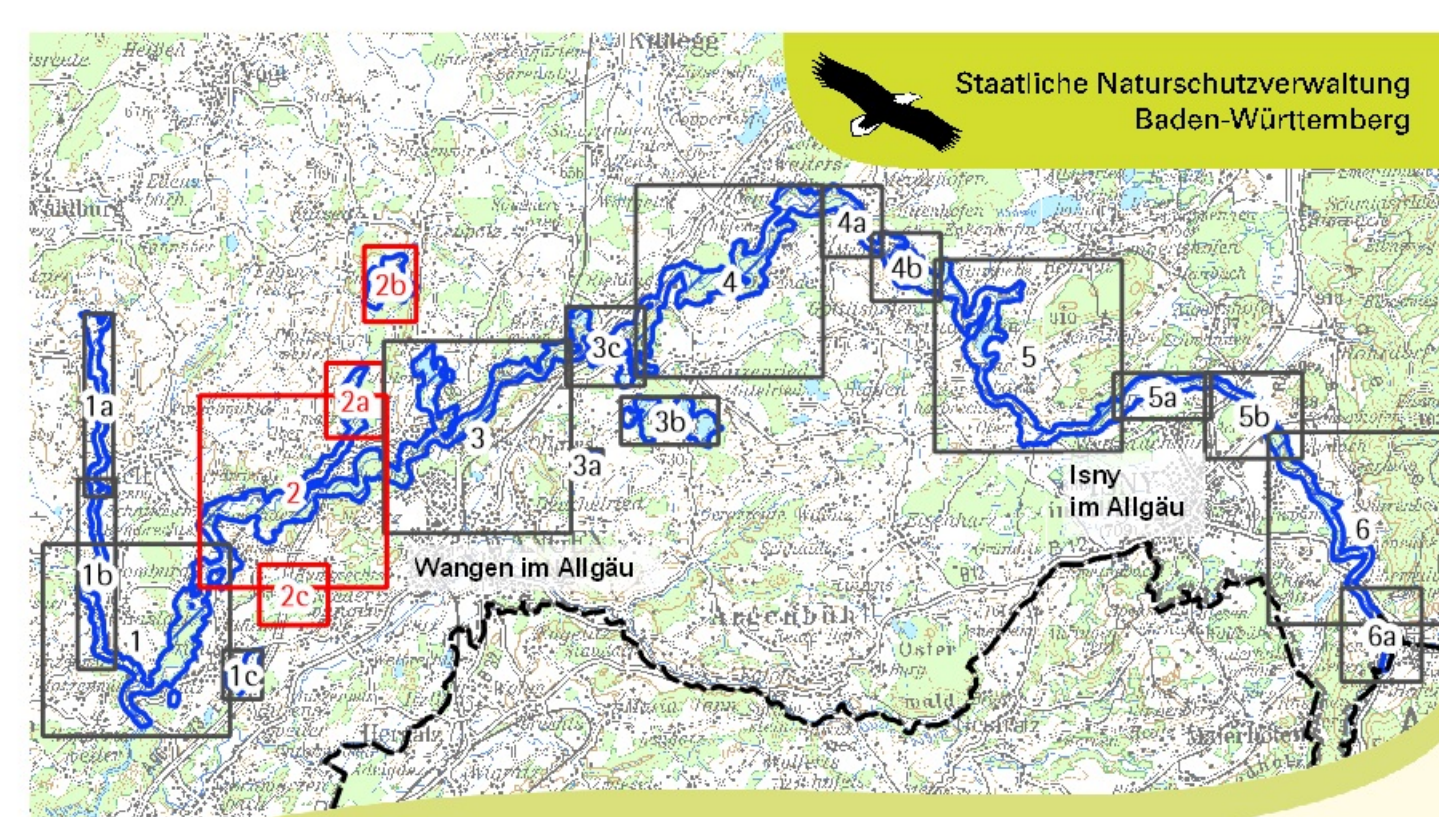
Maßnahmen im Wald	Betroffene LRT ¹	Betroffene Arten ²
wa04 Förderung von Habitatstrukturen in geeigneter räumlicher Verteilung	9130, *9180, *91E0, 91F0, *9180, *91E0	
wa05 Entnahme standortfremder Baumarten	*91E0, *91F0	

Spezifische Artenschutzmaßnahmen

Spezifische Artenschutzmaßnahmen	Betroffene LRT ¹	Betroffene Arten ²
as08 Maßnahmen, die einer Wiederansiedlung des Steinkrebss dienen		*1093
as09 Schaffung von Quartieren für Großes Mausohr		1324

Sonstige Maßnahmen

Sonstige Maßnahmen	Betroffene LRT ¹	Betroffene Arten ²
ez02 Einrichtung von Pufferzonen	*7220	



Managementplan für das FFH-Gebiet 8324-343 "Untere Argen und Seitentäler"

Karte 3
 Maßnahmenkarte
 Erhaltungs- und Entwicklungsmaßnahmen
 Teilkarte 2

Bearbeiter: Arbeitsgruppe Kibler-Kiechle
 Gezeichnet: Fietrich
 Gefertigt: 30.10.2020
 Stand der Offenland-Kartierung: 2017
 Maßstab: 1:5.000

gefördert mit Mitteln der EU

Baden-Württemberg
 REGIERUNGSPRÄSIDIUM TÜBINGEN