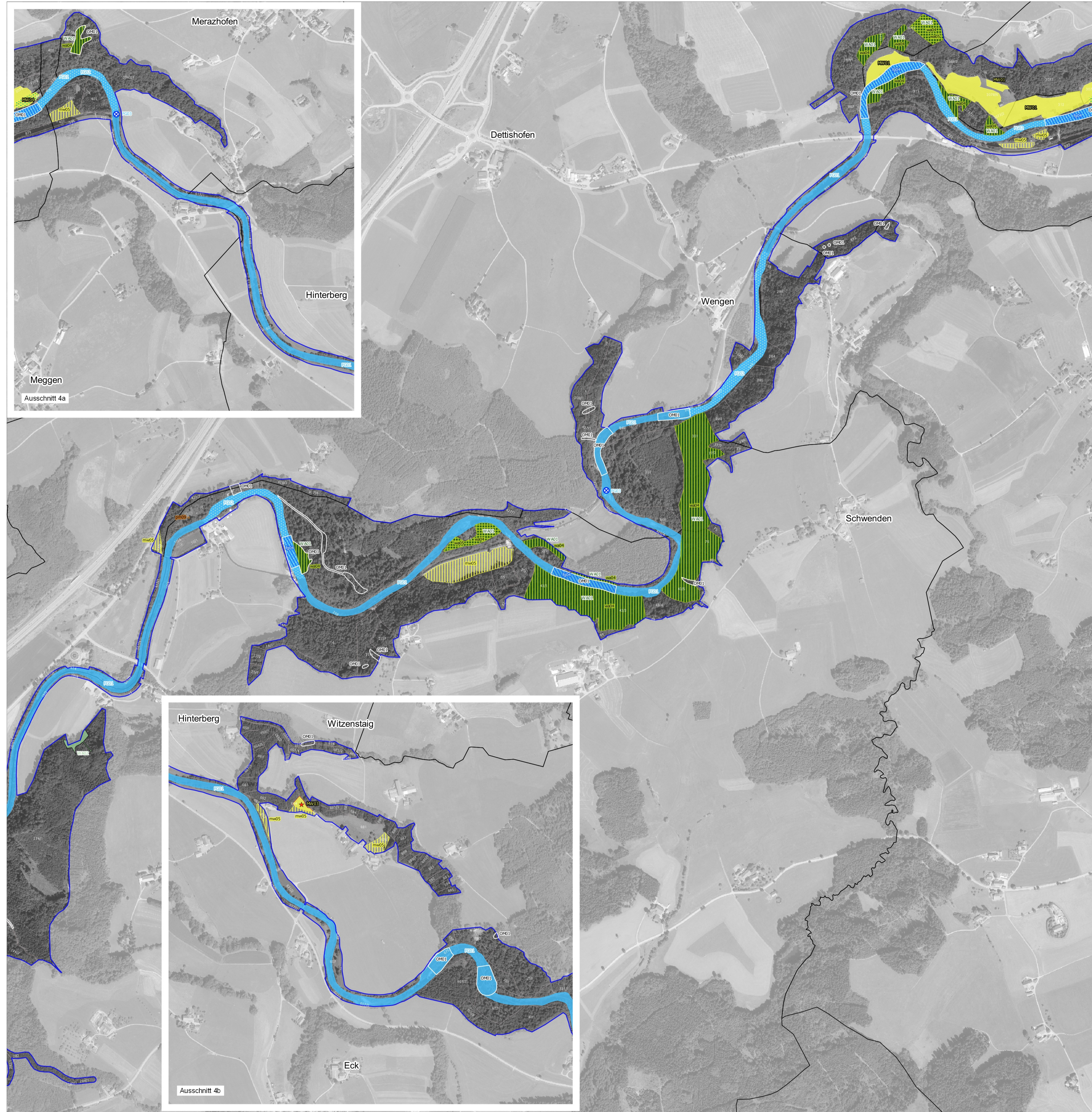


Natura 2000-Managementplan FFH-Gebiet "Untere Argen und Seitentäler"



Empfehlungen für Erhaltungsmaßnahmen

Kürzel der Maßnahmen in Großbuchstaben (z.B. FG01) und Maßnahmenname
 Allg. Maßnahmen ohne diegetischen/ökologischen Flächenbezug in Kurschrift

Maßnahmen an Gewässern	Betroffene LRT ¹	Betroffene Arten ²
TW01 Fortsetzung der bisherigen Teichbewirtschaftung	3130, 3140, 3150	1166
FG01 Fortsetzung einer schonenden Unterhaltung von Fließgewässern	3240, 3260, '91E0, '91E0	1044, 1131, 1163, 1337
FG02 Erhaltung der Mindestwasserdotierung in Restwasserstrecken	3240, 3260	1131, 1163, 1337
FG03 Verbesserung der Gewässerstruktur und Herstellung der Durchgängigkeit	3240, 3260	1131, 1163

Maßnahmen im extensiven Wirtschaftsgrünland

MW01 Fortführung der extensiven Grünlandbewirtschaftung (A- und B-Bestände, magerwüchsigen C-Bestände)	6510	
MW03 Wiederaufnahme einer extensiven Grünlandbewirtschaftung auf Verlustflächen von Mähwiesen des Erhaltungszustandes C	6510	
MW04 Extensive Beweidung oder Pflegemäh (Eltmähder)	6210	

Maßnahmen in Streuwiesen

PM01 Streuwiesenmäh mit Abräumen ab September	6410, 7230	1013, 1014, 1065
PM02 Streuwiesenmäh mit Abräumen ab Oktober	6410, 7230	1013, 1014, 1065, 1903
PM03 Durchführung einer Frühmäh	6410, 7230	1065
PM04 Offenhaltung durch Gehölzenträgung und Entbuschung	6410	1065
PM05 Regelmäßige Grabenpflege	6410	1065

Maßnahmen im Wald

WA01 Naturnahe Waldbewirtschaftung	'9130, '9180, '91E0, '91F0, '9410	
WA02 Verschiffung und Verbuchung zurückdrängen	'7220	
WA03 Ablagerungen beseitigen	'91E0, '9180	

Spezifische Artenschutzmaßnahmen

AS01 Förderung von Streuobstbeständen	1324	
AS02 Sicherung der Flugkoridore und Nahrungshabitate des Großen Mausohrs	1324	
AS03 Sicherung des Mausohr-Wochenstubenquartiers	1324	
AS04 Bibermanagement	1337	

Sonstige Maßnahmen

PZ01 Einrichtung von Pufferzonen	3130, 3140, 3150, 3240, 3260, 6410, 6430, 7230	1013, 1065
OM01 Zur Zeit keine Maßnahmen, Entwicklung beobachten	3150, 3240, 3260, 6430, 7140, 7150, '7220, '7210, '91E0, '9180	

Neben den im Folgenden vorgeschlagenen Maßnahmen sind zur Berücksichtigung der besonderen Belange von Arten des Artenschutzprogramms häufig individuelle Maßnahmen nötig. Zum Erhalt der Populationen sind nicht immer die gleichen (Standard-)Maßnahmen durchzuführen, die Maßnahmen orientieren sich vielmehr am jeweiligen Zustand der Populationen sowie deren Umfeld. Die Umsetzung sollte in enger Abstimmung mit dem Regierungspräsidium Tübingen erfolgen. Diese speziellen Artenschutzmaßnahmen beziehen sich insbesondere auf die Lebensraumtypen 6410, 7140, und 7230.

1 Codes der FFH-Lebensraumtypen nach Anhang I der FFH-Richtlinie

3140 - Kalkreiche, naturnahes Süßwasser mit armleuchtendem / 3150 - Naturnahe oberflächennahe Seen / 3240 - Alpine Flüsse mit Lavendel-Weiden-Ufergehölzern / 3260 - Fließgewässer mit flutender Wasservegetation / 6410 - Pfeifengrasswiesen / 6430 - Frucht- und Hochstaudenrieder / 642 - Subalpine und alpine Hochstaudenrieder / 6510 - Mageres Flachland-Mähwiesen / 7140 - Übergangs- und Schwingrasenrooie / 7150 - Torfmoor-Schlenken / 7210 - Kalkreiche Sümpfe mit Schwedenried / 7220 - Kalkflutpflanz / 7230 - Kalkreiche Niedermoore / 9130 - Waldreife-Buchenswälder / 9180 - Schilf- und Hainbuchenwälder / 91E0 - Auenwälder mit Eiche, Erle, Weide / 91F0 - Hartriebsaunenwälder / 9410 - Giedersaure Nadelwälder

2 Codes der Tier- und Pflanzenarten nach Anhang II der FFH-Richtlinie

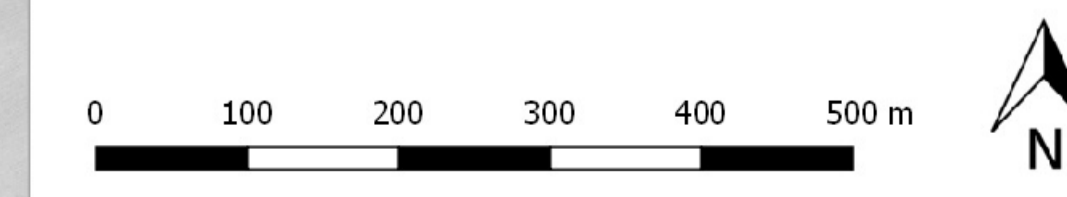
1013 - Vierzählige Windstrecke (Vertigo papyosa) / 1014 - Schmale Windstrecke (Vertigo angustior) / 1022 - Kleine Flussmuschel (Unio crassus) / 1044 - Heilm-Azurjungfer (Coenagrion mercuriale) / 1185 - Goldener Scheuchzer (Euphyas aurata) / 1193 - Steinschnecke (Austrocypraea bormanniana) / 1191 - Stoppel (Leucosticte souptis) / 1163 Gruppe (Cottus gobio) / 1166 Kammköcher (Trichoptera cristatus) / 1324 Großes Mausohr (Myotis myotis) / 1327 Blauer (Castor fiber) / 1330 Fingerringelbein-Schilmschwamm (Drepanocladus vermicularis/Hamuloascus vermicularis) / 1802 Frauenschuh (Cypripedium calceolus) / 1803 - Sumpf-Glandkraut (Lysichiton) / 1804 - Giedersaure Nadelwälder

FFH-Gebietsgrenze 8324-343 "Untere Argen und Seitentäler"

- FFH-Gebietsgrenze 8324-343 "Untere Argen und Seitentäler"
- Gemarkungsgrenzen
- Flurstücksgrenze und -nummer
- Grenze Bundesland

Grundlage:
 Topographische Karte 1:200.000 (TK200)
 Orthofoto 1:10.000 (OKF)
 Automatisch des Liegenschaftskataster (ALK)

Landesamt für Geoformaten und Landesentwicklung
 Baden-Württemberg (LGL)
 (www.lgl.bw.de) Az.: 2851.9-1-19



Empfehlungen für Entwicklungsmaßnahmen

Kürzel der Maßnahmen in Kleinbuchstaben (z.B. tw01) und Maßnahmenname
 Allg. Maßnahmen ohne diegetischen/ökologischen Flächenbezug in Kurschrift

Maßnahmen an Gewässern	Betroffene LRT ¹	Betroffene Arten ²
fg04 Aufwertung von Fließgewässern	3240, 6432, '91E0	1131, 1163
fg05 Neophytenbekämpfung	3240, 6432, '91E0	
tw02 Regulierung der Fischbestände	3140, 3150	
tw03 Reduktion der Fischbestände zu Gunsten des Kammmilchfisches		1166

Maßnahmen im extensiven Wirtschaftsgrünland

mw05 Neuentwicklung von Mageren Flachland-Mähwiesen	6510	
---	------	--

Maßnahmen in Streuwiesen

pm06 Beibehaltung der Mäh	6410, 7230	1065
pm07 Streuwiesenmäh ab Oktober zur Entwicklung von Liparis-Standorten	6410	1903
pm08 Durchführung einer Frühmäh	6410	1065
pm09 Zurückdrängung von Gehölzen und Schilf	6410, 7140	1065, 1903

Maßnahmen im Wald

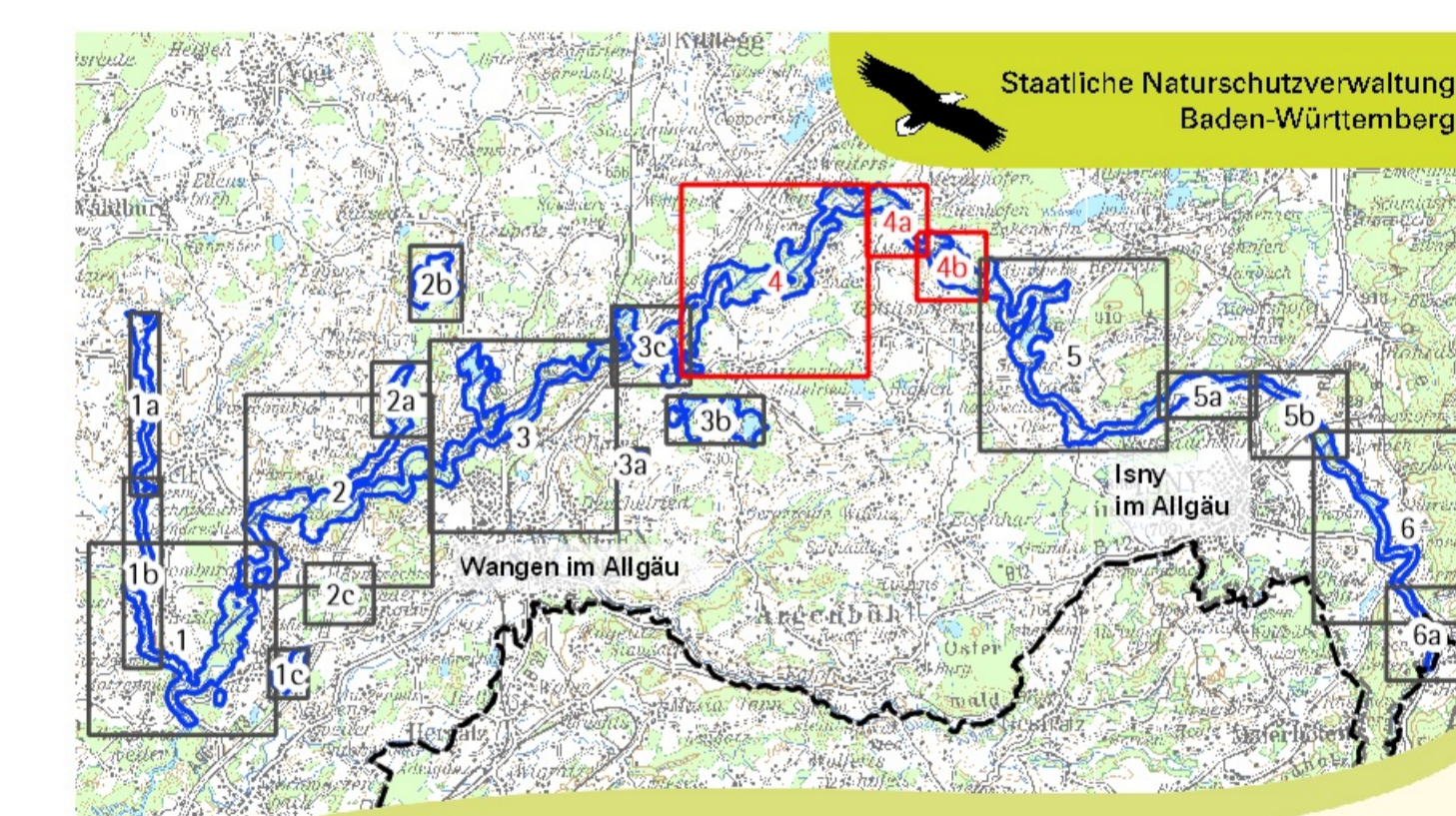
wa04 Förderung von Habitatstrukturen in geeigneter räumlicher Verteilung	'9130, '9180, '91E0, '91F0	
wa05 Entnahme standortfremder Baumarten	'9180, '91E0, '91F0	

Spezifische Artenschutzmaßnahmen

as08 Maßnahmen, die einer Wiederansiedlung des Steinkrebss dienen	1093	
as09 Schaffung von Quartieren für Großes Mausohr	1324	

Sonstige Maßnahmen

ez02 Einrichtung von Pufferzonen	'7220	
----------------------------------	-------	--



Managementplan für das
 FFH-Gebiet 8324-343 "Untere Argen und Seitentäler"

Karte 3
 Maßnahmenkarte
 Erhaltungs- und Entwicklungsmaßnahmen
 Teilkarte 4

Bearbeiter: Arbeitsgruppe
 Käßler-Kiechle
 Gezeichnet: Fietrich
 30.10.2020
 Gefertigt:
 Stand der Offenland-
 Kartierung
 Maßstab: 2017
 1: 5.000