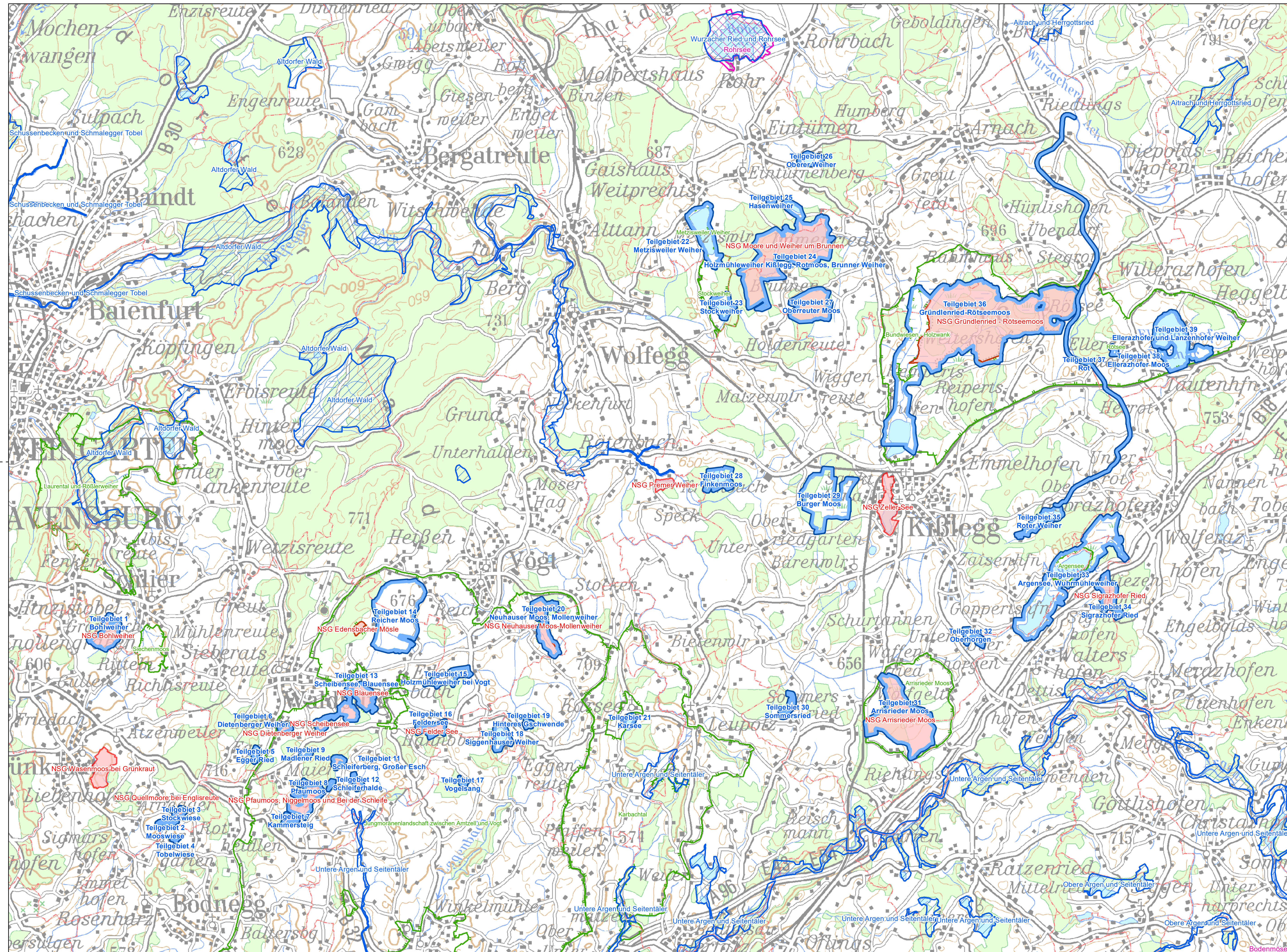


Managementplan für das FFH-Gebiet 8224-311 "Feuchtgebiete um Waldburg und Kißlegg"



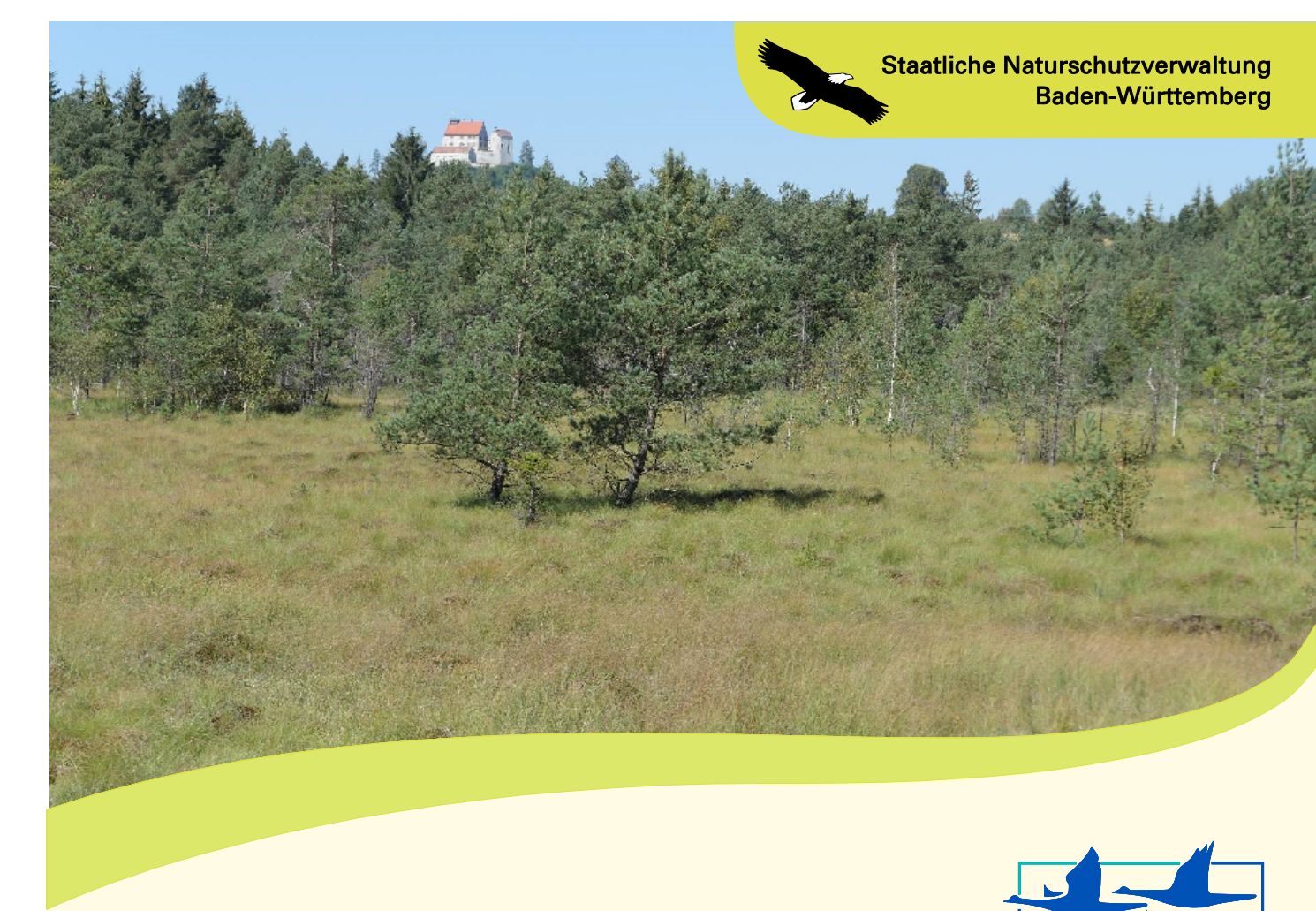
Legende

- FFH-Gebiet 8224-311 "Feuchtgebiete um Waldburg und Kißlegg"
- benachbartes FFH-Gebiet
- Vogelschutzgebiet
- Naturschutzgebiet
- Landschaftsschutzgebiet
- Kreisgrenze
- Gemeindegrenze

Grundlage:
 Topographische Karte 1:50.000 (TK50)
 © Landesamt für Geoinformation und
 Landentwicklung Baden-Württemberg (LGL)
 (www.lgl-bw.de) Az.: 2851.9-1/19

0 0,5 1 2
 Kilometer

N



Staatliche Naturschutzverwaltung
 Baden-Württemberg



Managementplan für das FFH-Gebiet 8224-311
 "Feuchtgebiete um Waldburg und Kißlegg"

Übersichtskarte

Bearbeiter: **INA SÜDWEST**
INSTITUT FÜR NATURSCHUTZ UND FACHBEREICHEN

Gezeichnet: T Limmeroth
 Gefertigt: 12.10.2020
 Maßstab: 1 : 35.000



gefördert mit Mitteln der EU



Baden-Württemberg
 REGIERUNGSPRÄSIDIUM TüBINGEN