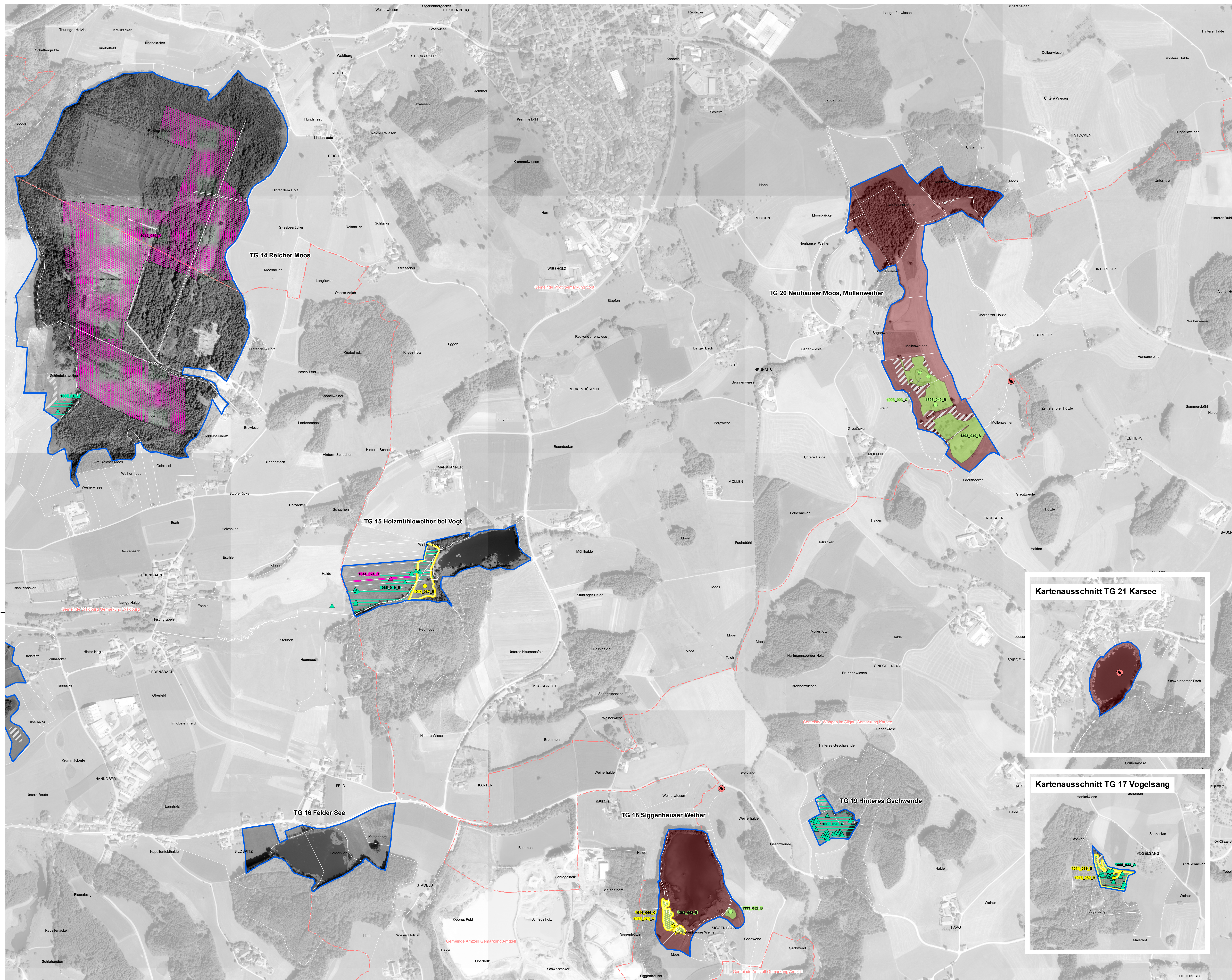
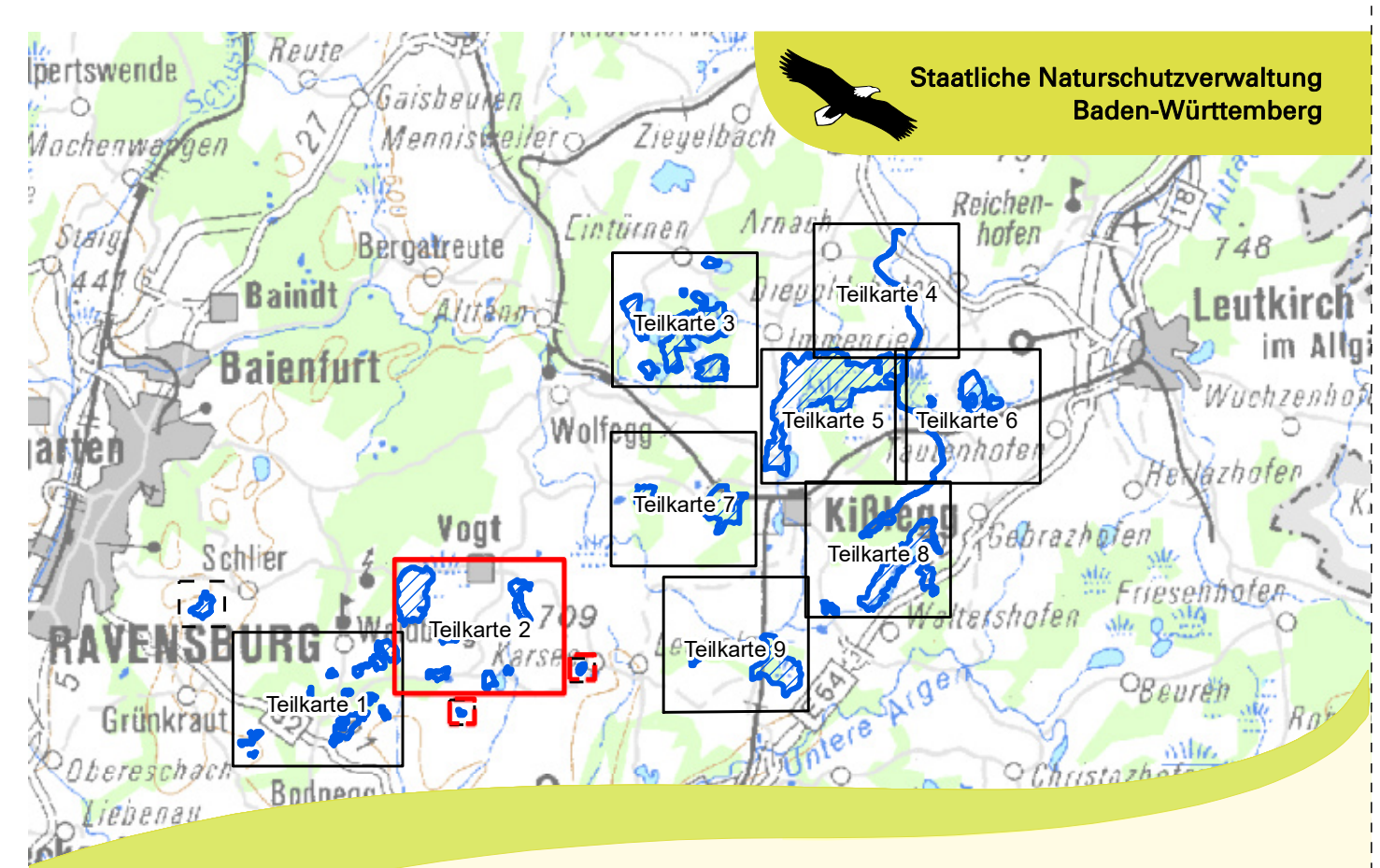
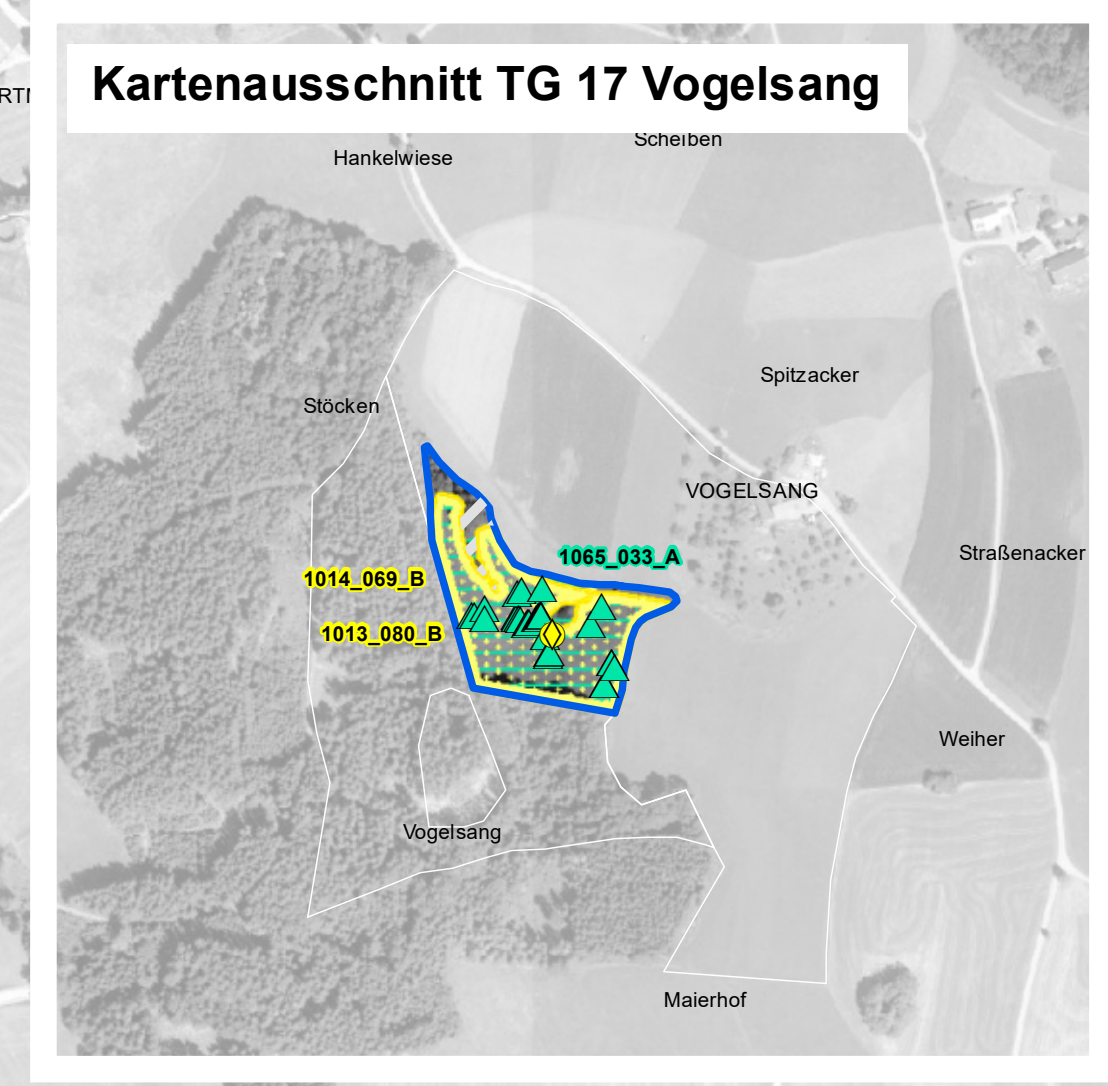
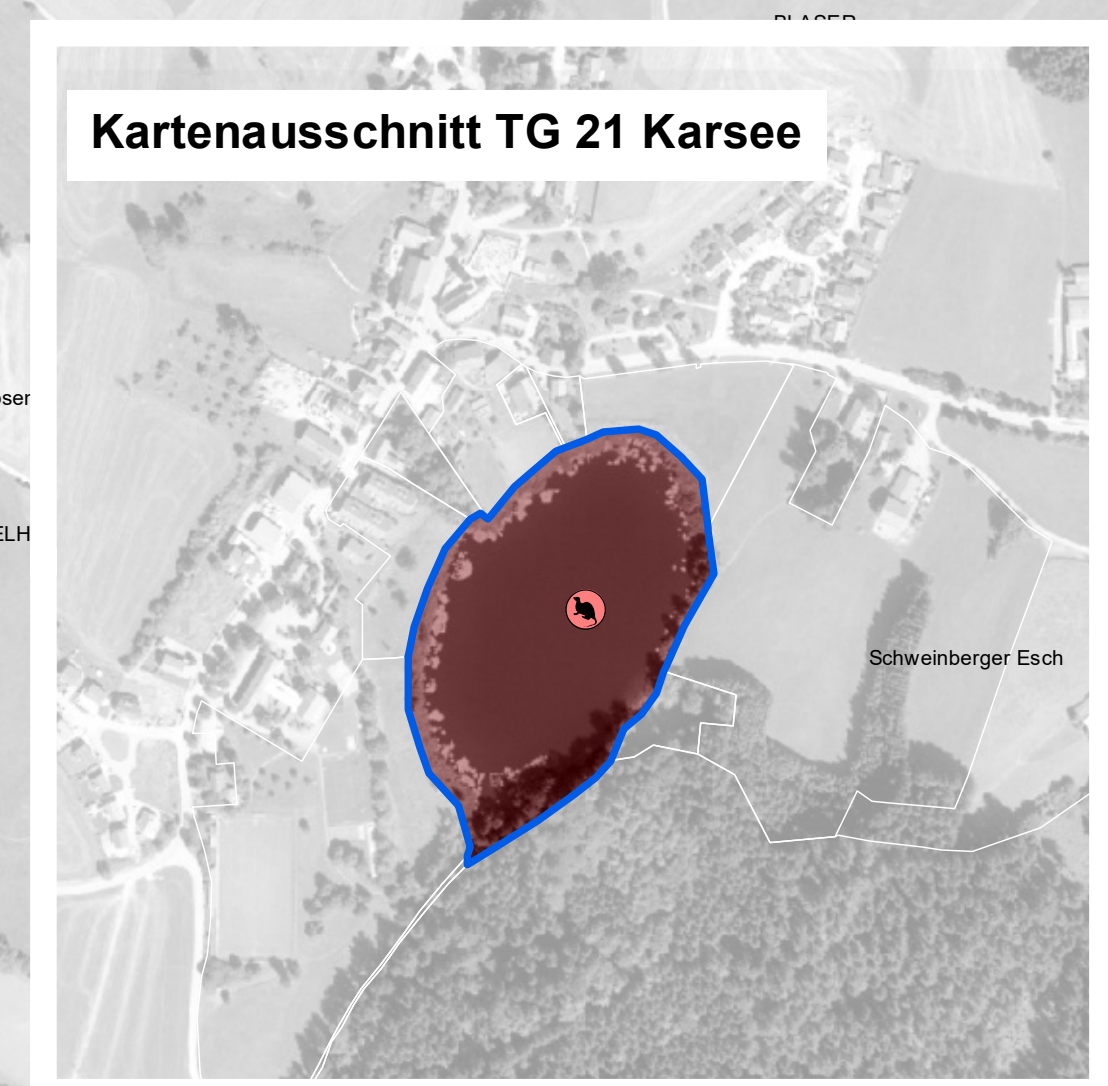


# Natura 2000-Managementplan FFH-Gebiet 8224-311 "Feuchtgebiete um Waldburg und Kißlegg"



| Arten Bestand  | Lebensstätte  | Artnachweis |
|--|---|-------------|
| <b>Schnecken</b>   |   |             |
| Schmale Windeschnecke [1014]   | [Symbol]  | [Symbol]    |
| Vierzählige Windeschnecke [1013]   | [Symbol]  | [Symbol]    |
| <b>Libellen</b>  |   |             |
| Große Moosjungfer [1042]   | [Symbol]  | [Symbol]    |
| Helm-Azurjungfer [1044]  | [Symbol]  | [Symbol]    |
| <b>Schmetterlinge</b>  |   |             |
| Goldener Scheckenfalter [1065]   | [Symbol]  | [Symbol]    |
| Heller Wiesenknopf-Ameisen-Bläuling [1059]   | [Symbol]  | [Symbol]    |
| <b>Krebse</b>  |   |             |
| Steinkrebs [1093]  | [Symbol]  | [Symbol]    |
| <b>Rundmäuler und Fische</b>   |   |             |
| Steinbeißer [1149]   | [Symbol]  | [Symbol]    |
| Groppe [1163]  | [Symbol]  | [Symbol]    |
| Die Lebensstätte des Steinbeißers liegt im Gewässerbereich, zur besseren Lesbarkeit erfolgt die Darstellung randlich des Gewässers.  |   |             |
| <b>Säugetiere</b>  |   |             |
| Biber [1337]   | [Symbol]  | [Symbol]    |
| Während Lebensstätten des Bibers nur innerhalb des FFH-Gebiets abgegrenzt sind, wurden die zugehörigen Artnachweise tw. auch außerhalb der Gebietsgrenze erfasst.  |   |             |
| <b>Moose, Farn- und Blütenpflanzen</b>   |   |             |
| Firniglanzendes Sichelmoos [1393]  | [Symbol]  | [Symbol]    |
| Sumpfl-Glanzkraut [1903]   | [Symbol]  | [Symbol]    |
| Sumpfl-Siegwurz [4096]   | [Symbol]  | [Symbol]    |
| <b>Erhaltungsziele</b>   |   |             |
| Generelles Erhaltungsziel ist die Erhaltung der Lebensstätten der Arten in ihrer räumlichen Ausdehnung sowie die Erhaltung der Arten in einem günstigen Erhaltungszustand. Bezogen auf das jeweilige FFH-Gebiet ist damit gemäß FFH-RL zumindest der Erhaltungszustand zu erhalten, der ferner zum Zeitpunkt des Inkrafttretens der FFH-RL vorhanden war. Dies schließt auch die Wiederherstellung von Lebensstätten ein, bei denen im Vergleich zu früheren Kartierungen ein Verlust bzw. eine Verschlechterung des Erhaltungszustands eingetreten ist. |   |             |
| <b>Entwicklungsziele</b>   |   |             |
| [Symbol]   | Entwicklung zusätzlicher Gewässersflächen für die Große Moosjungfer [1042]  |             |
| [Symbol]   | Entwicklung zusätzlicher Flächen auf Niedermoorstandorten für die Arten Vierzählige Windeschnecke [1013], Schmale Windeschnecke [1014], Große Moosjungfer [1042], Heller Wiesenknopf-Ameisen-Bläuling [1059] und Goldener Scheckenfalter [1065] |             |
| Der gesamte Verlauf der Rot innerhalb des Gebietes ist als Zielfläche für die Wiederansiedlung der Kleinen Flussumschel [1032] ausgewiesen.  |   |             |
| <b>Beschriftung der Lebensstätten der Arten</b>  |   |             |
| [Symbol]   | - Artcode<br>- letzte 3 Ziffern der Erfassungseinheit<br>- Bewertung in den drei Stufen:<br>A - hervorragender Erhaltungszustand<br>B - guter Erhaltungszustand<br>C - durchschnittlicher Erhaltungszustand                                     |             |
| <b>Grenzen</b>   |   |             |
| [Symbol]   | FFH-Gebiet  |             |
| [Symbol]   | Gemarkung   |             |
| [Symbol]   | Flurstück   |             |
| Grundlage:<br>Topographische Karte 1:500.000 (TK500)<br>Orthophoto 1:5.000 (DOP)<br>Automatisiertes Liegendenschaftskataster (ALK)<br>© Landesamt für Geoinformation und Landentwicklung Baden-Württemberg (LGL)<br>(www.lgl-bw.de) Az.: 2851 9-1/19   |   |             |



Managementplan für das FFH-Gebiet 8224-311 "Feuchtgebiete um Waldburg und Kißlegg"

**Bestands- und Zielekarte Lebensstätten der Arten**  
Teilkarte 2

**Bearbeiter:** INA SÜDWEST  
Gezeichnet: T. Limmeroth  
Gefertigt: 12.10.2020  
Stand der Kartierung: 30.10.2018  
Maßstab: 1 : 5.000

gefördert mit Mitteln der EU

Baden-Württemberg  
REGIERUNGSPRÄSIDIUM TÜBINGEN