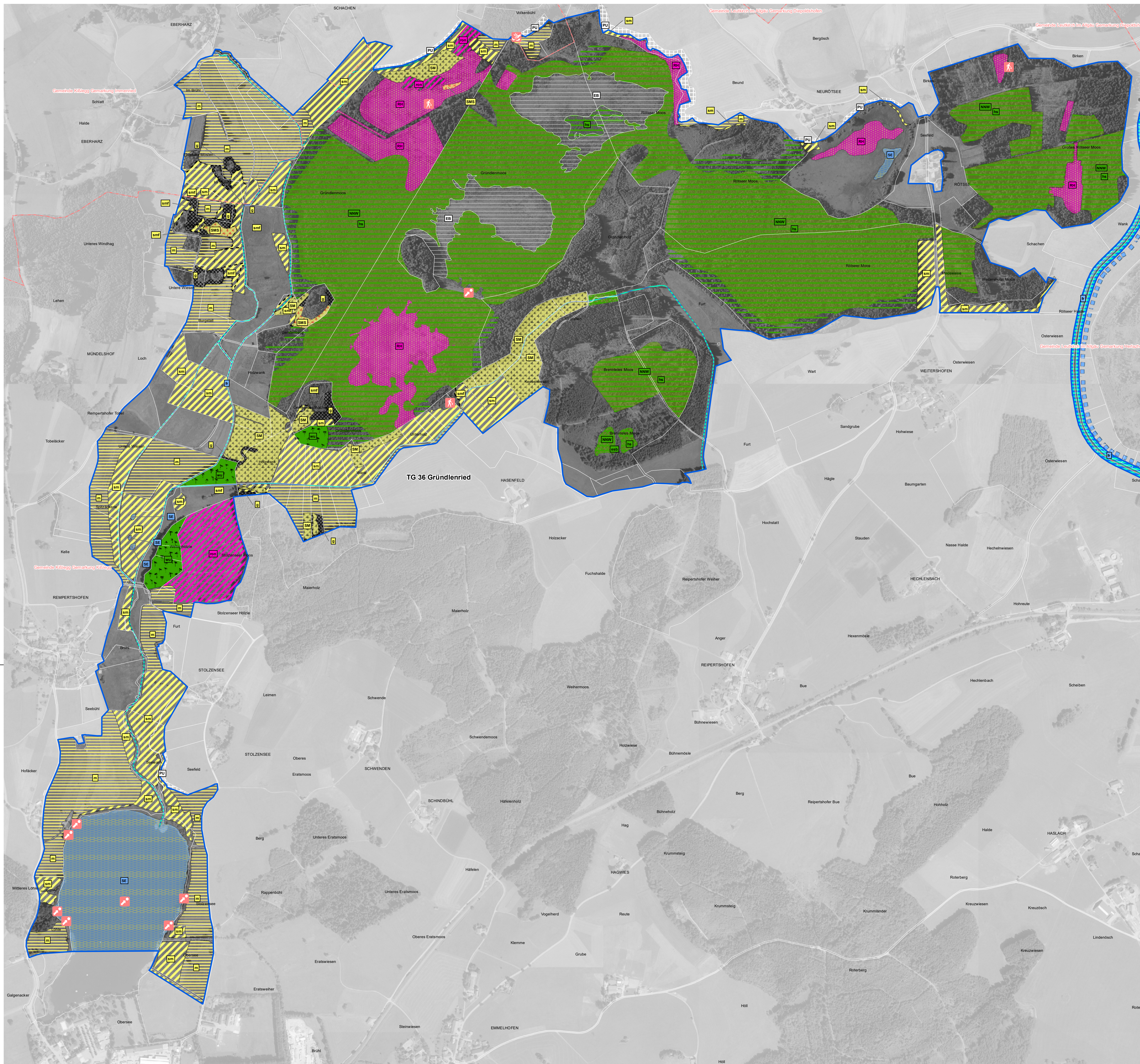


# Natura 2000-Managementplan FFH-Gebiet 8224-311 "Feuchtgebiete um Waldburg und Kißlegg"



**Erhaltungsmaßnahmen**

**Maßnahmen ohne konkreten Handlungsbedarf**

- EB – Entwicklung beobachten
- PU – Extensivierung der landwirtschaftlichen Nutzung in Pufferzonen

**Maßnahmen für Gewässer und Gewässerarten**

- ROT – Förderung der Strukturvielfalt der Rot (innerhalb des Gewässers)
- SDY – Sicherung und Revitalisierung des Lebensraumtyps Dystrophe Seen (S16)
- SE – Extensive Bewirtschaftung der nährstoffreichen Stillegewässer
- SCH – Errichtung und Optimierung von Schlamfangereichtungen

**Maßnahmen für Moore und deren Randbereiche**

- RH – Verbesserung des Zustands von Übergangsmooren und geschädigten Hochmooren
- GS – Schließung von Gräben in Hochmooren
- GU – Verträgliche Grabenunterhaltung

**Maßnahmen für Wald-Lebensraumtypen**

- NNW – Beibehaltung der naturnahen Waldwirtschaft

**Grünlandmaßnahmen**

- MW – Beibehaltung der extensiven Mahdwirtschaft
- MWH – Mehrschürige Mahd mit Abräumen, ohne Düngung (Wiederherstellung des LRT 6510)
- SM – Einschürige Mahd (Streu- und Frühmahd)
- SMS – Streumahd, besonders an LRT und Arten angepasst
- SMF – Frühmahd
- MÄH – Möglicher Mehraufwandsmaßnahme

**Spezielle Artenschutzmaßnahmen**

- LP – Offenhaltung von Tortischgewässern
- SK – Artenschutzmaßnahme Steinkrebs

**Sonstige Maßnahmen**

- BA – Ablagerungen beseitigen
- BL – Besucherlenkung
- NED – Bekämpfung von problematischen Pflanzenarten

Folgende Erhaltungsmaßnahmen gelten für das Gesamtgebiet und werden nicht kartografisch dargestellt:  
 BIB – Bibermanagement  
 CL – Maßnahmen zur Vermeidung von Nährstoffeinträgen  
 Die Maßnahme RMK – Erstellung einer Reicher Moos-Konzeption gilt nur für das Teilgebiet Reicher Moos und wird nicht kartografisch dargestellt.

**Entwicklungsmaßnahmen**

**Maßnahmen für Gewässer und Gewässerarten**

- fm – Suche nach der Kleinen Flusmuschel
- fr – Renaturierung von Fließgewässern
- sr – Renaturierung von nährstoffreichen Stillgewässern

**Maßnahmen für Moore und deren Randbereiche**

- ron – Rückentwicklung offener Niedermoorflächen

**Grünlandmaßnahmen**

- ag – Umwandlung von Acker in Extensivgrünland
- g – Auflichten durch Gehölznahme und Entbuschung (w. auch in Moorflächen)
- m – Beibehaltung bzw. Einführung extensiver Grünlandnutzung
- sm – (Wieder-)Aufnahme bzw. Fortsetzung der regelmäßigen Streumahd
- smf – Frühmahd

**Maßnahmen für Wald-Lebensraumtypen**

- esb – Entnahme standortfremder Baumarten
- hs – Förderung der Habitatstrukturen
- ms – Mahd von Schilfbeständen im Wald
- wu – Waldbau

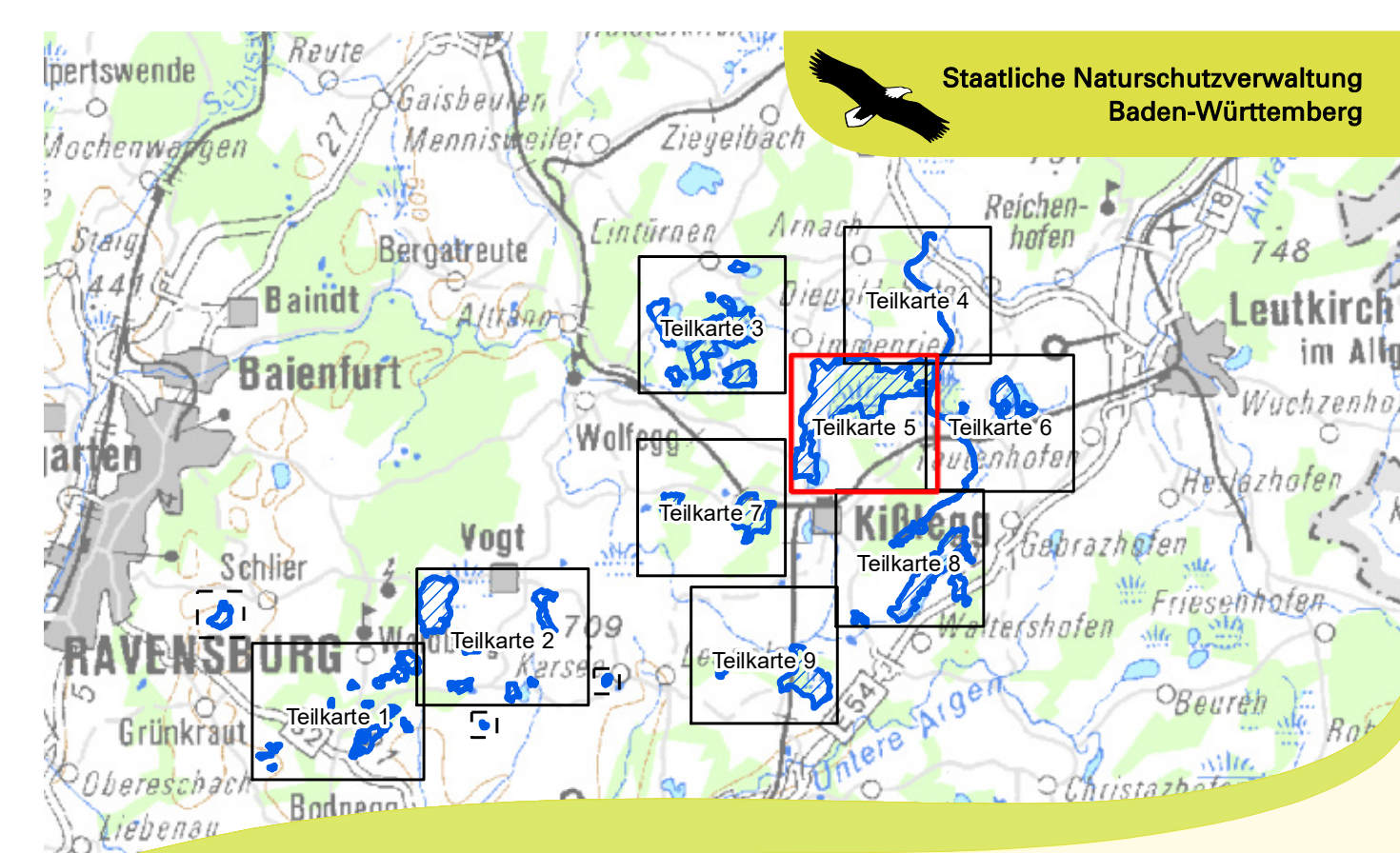
Folgende Entwicklungsmaßnahmen gelten für das Gesamtgebiet und werden nicht kartografisch dargestellt:  
 tm – Entwicklung basenarmer Moor-LRT  
 lp – Entwicklung von Fortpflanzungsgewässern für die Große Moosjungfer  
 su – Suche nach bestimmten Artvorkommen

**Grenzen**

- FFH-Gebiet
- Gemarkung
- Flurstück

Grundlage:  
 Topographische Karte 1:500.000 (TK500)  
 Orthophoto 1:5.000 (DOP)  
 Automatisiertes Liegenschaftskataster (ALK)  
 © Landesamt für Geo-Information und Landesentwicklung Baden-Württemberg (LGL)  
 www.lgl.bw.de/AZ\_28519-1119

0 50 100 200 300 Meter



Managementplan für das FFH-Gebiet 8224-311 "Feuchtgebiete um Waldburg und Kißlegg"

Teilkarte 5

**Bearbeiter**  
 INA SÜDWEST  
 Gezeichnet: T. Limmeroth  
 Gefertigt: 12.10.2020  
 Stand der Kartierung: 30.10.2018  
 Maßstab: 1 : 5.000

gestützt mit Mitteln der EU

Baden-Württemberg  
 REGIERUNGSPRÄSIDIUM TÜBINGEN