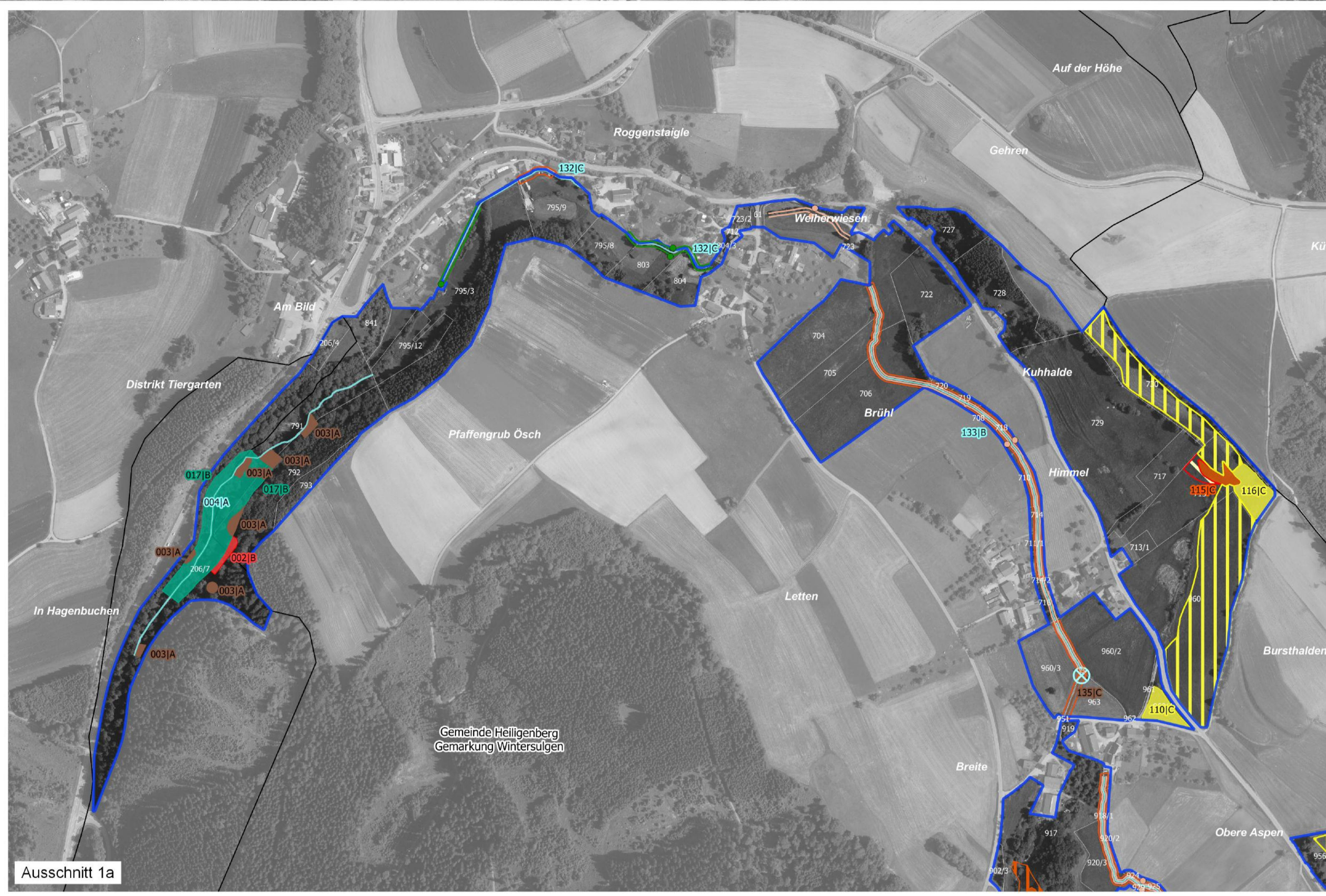
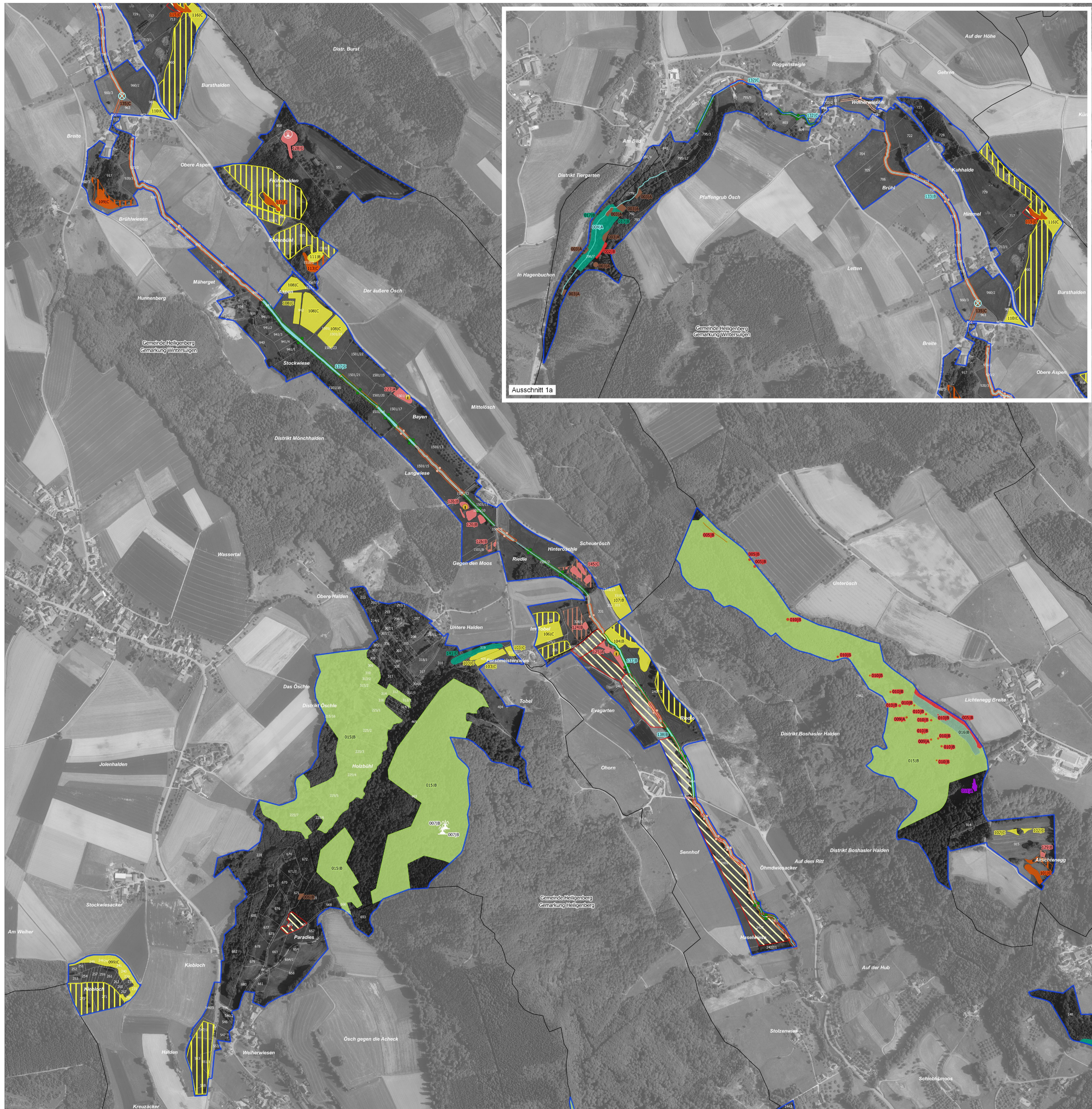


Natura 2000-Managementplan des FFH-Gebietes 8222-341 "Deggenhauser Tal"



Lebensraumtypen: Bestand und Erhaltungsziele

Erhaltung der FFH-Lebensraumtypen in ihrem derzeitigen Zustand bzw. Aufwertung der verschlechterten Bestände

- 3260 Fließgewässer mit flutender Wasservegetation
- 6210 Kalk-Magerrasen
- 6410 Pfeifengraswiesen
- 6430 Feuchte Hochstaudenfluren, planar bis montan
- 6510 Magere Flachland-Mähwiesen
- *7220 Kalktuffquellen
- 7230 Kalkreiche Niedermoore
- *9160 Kalkschutthalde
- 8210 Kalkfelsen mit Felspflanzengesellschaften
- 9130 Waldmeister-Buchenwald
- *9180 Schlucht- und Hangmischwälder
- *91E0 Auenwälder mit Erle, Esche, Weide

Beschriftung der Erfassungseinheiten (z.B.: 001A): Nummer der Erfassungseinheit (letzte drei Ziffern der EE-Nr.) | Erhaltungszustand der Erfassungseinheit

Lebensraumtypen, die in Nebenbögen erfasst wurden

- 6410 Pfeifengraswiesen
- 6431 Feuchte Hochstaudenfluren, planar bis montan
- *7220 Kalktuffquellen
- *91E0 Auenwälder mit Erle, Esche, Weide

Lebensraumtypen: Entwicklungsziele

Schaffung neuer Lebensräume

- 3260 Fließgewässer mit flutender Wasservegetation
- 6210 Kalk-Magerrasen
- 6410 Pfeifengraswiesen
- 6430 Feuchte Hochstaudenfluren
- 6510 Magere Flachland-Mähwiesen
- 7230 Kalkreiche Niedermoore

Die im Textteil formulierten Entwicklungsziele zur Verbesserung des derzeitigen Zustands von Lebensraumtyp-Flächen finden sich auf der Karte "Maßnahmen" als Entwicklungsmaßnahmen wieder. Auf der vorliegenden Karte sind sie nicht dargestellt.

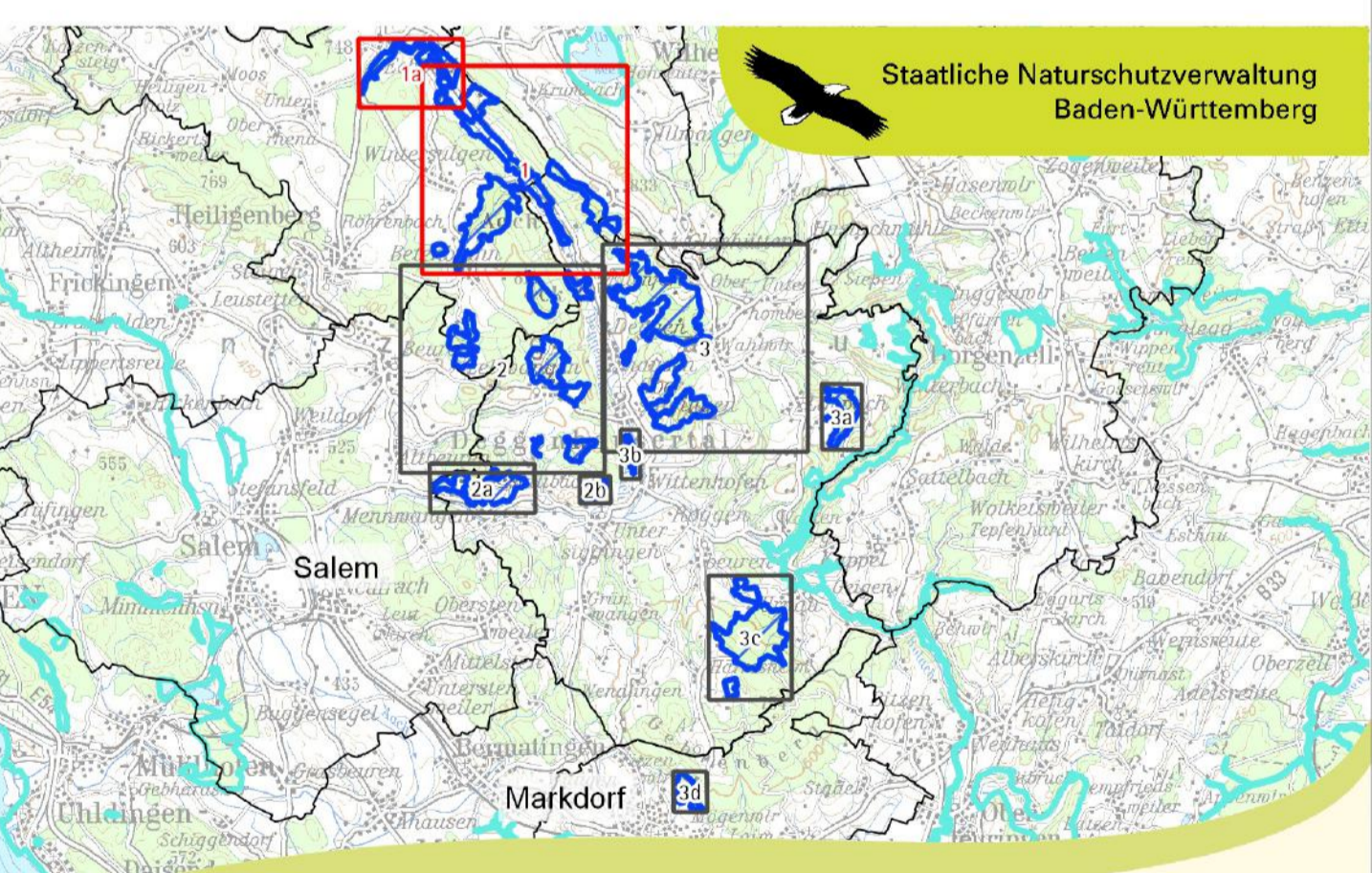
Verlustflächen FFH-Mähwiesen - Ziel: Wiederherstellung (20,26 ha)

- ehemals LRT 6510 Magere Flachland-Mähwiese im Erhaltungszustand A/B/C

- FFH-Gebiet "Deggenhauser Tal" 8222-341
- Gebietsgrenze anderer FFH-Gebiete
- Gemarkungsgrenze
- Flurstücksgrenze und -nummer

Grundlage:
 Topographische Karte 1:200.000 (TK200)
 Orthophoto 1:10.000 (DOP)
 Automatisiertes Liegenschaftskataster (ALK)

Landesamt für Geoinformation und Landentwicklung Baden-Württemberg (LGL)
 (www.lgl-bw.de) Az.: 2851-9-1/19



Managementplan für das FFH-Gebiet 8222-341 "Deggenhauser Tal"



Karte 2.1
 Bestands- und Zielekarte
 Lebensraumtypen
 Teilkarte 1

Bearbeiter	Arbeitsgruppe Kübler-Kechle
Gezeichnet	Fiebrich
Gefertigt	31.10.2020
Stand der Offenland-Kartierung	2018
Maßstab	1 : 5.000



gefördert mit Mitteln der EU

REGIERUNGSPRÄSIDIUM TÜBINGEN