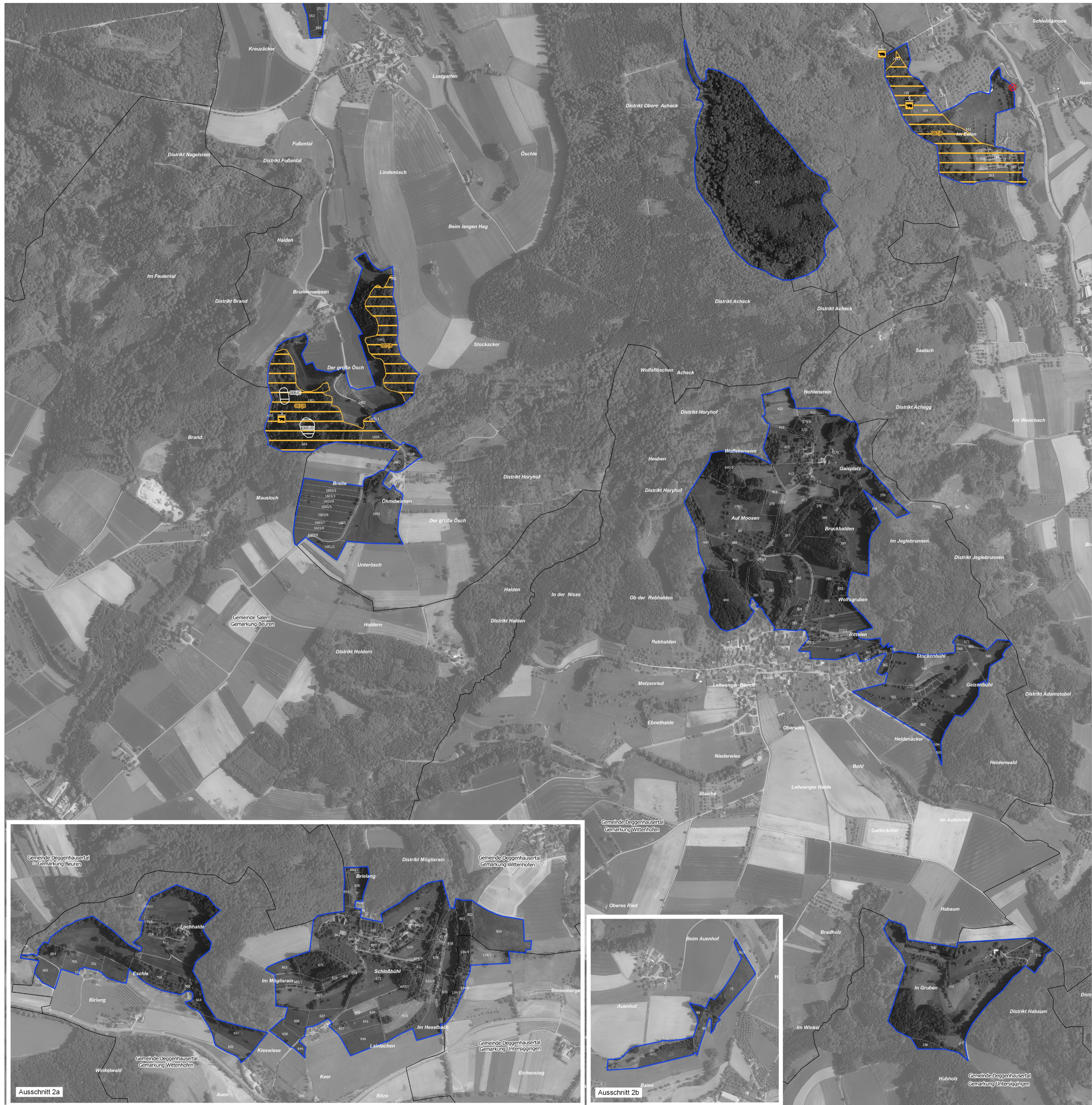


# Natura 2000-Managementplan des FFH-Gebietes 8222-341 "Deggenhauser Tal"



## Lebensstätten: Bestand und Erhaltungsziele

Erhaltung der Populationen und ihrer Lebensstätten in ihrem derzeitigen Zustand bzw. Aufwertung der verschlechterten Populationen und ihrer Lebensstätten

- \*1078 Spanische Flagge (*Callimorpha quadripunctaria*)
- 1163 Groppe (*Cottus gobio*)
- 1193 Gelbbauchunke (*Bombina variegata*)
- 1337 Biber (*Castor fiber*)
- 1902 Frauenschuß (*Cypripedium calceolus*)
- Anzahl Artfundpunkte

Beschriftung der Erfassungseinheiten (z.B.: 001|B): Nummer der Erfassungseinheit (letzte drei Ziffern der EE-Nr.) | Erhaltungszustand der Erfassungseinheit

- Erhaltungszustände:
- A Erhaltungszustand hervorragend
  - B Erhaltungszustand gut
  - C Erhaltungszustand durchschnittlich

## Lebensstätten: Entwicklungsziele

Schaffung neuer Lebensstätten

- 1163 Groppe (*Cottus gobio*)

Die im Textteil formulierten Entwicklungsziele zur Verbesserung des derzeitigen Zustands von Lebensstätten-Flächen finden sich auf der Karte "Maßnahmen" als Entwicklungsmaßnahmen wieder. Auf der vorliegenden Karte sind sie nicht dargestellt.

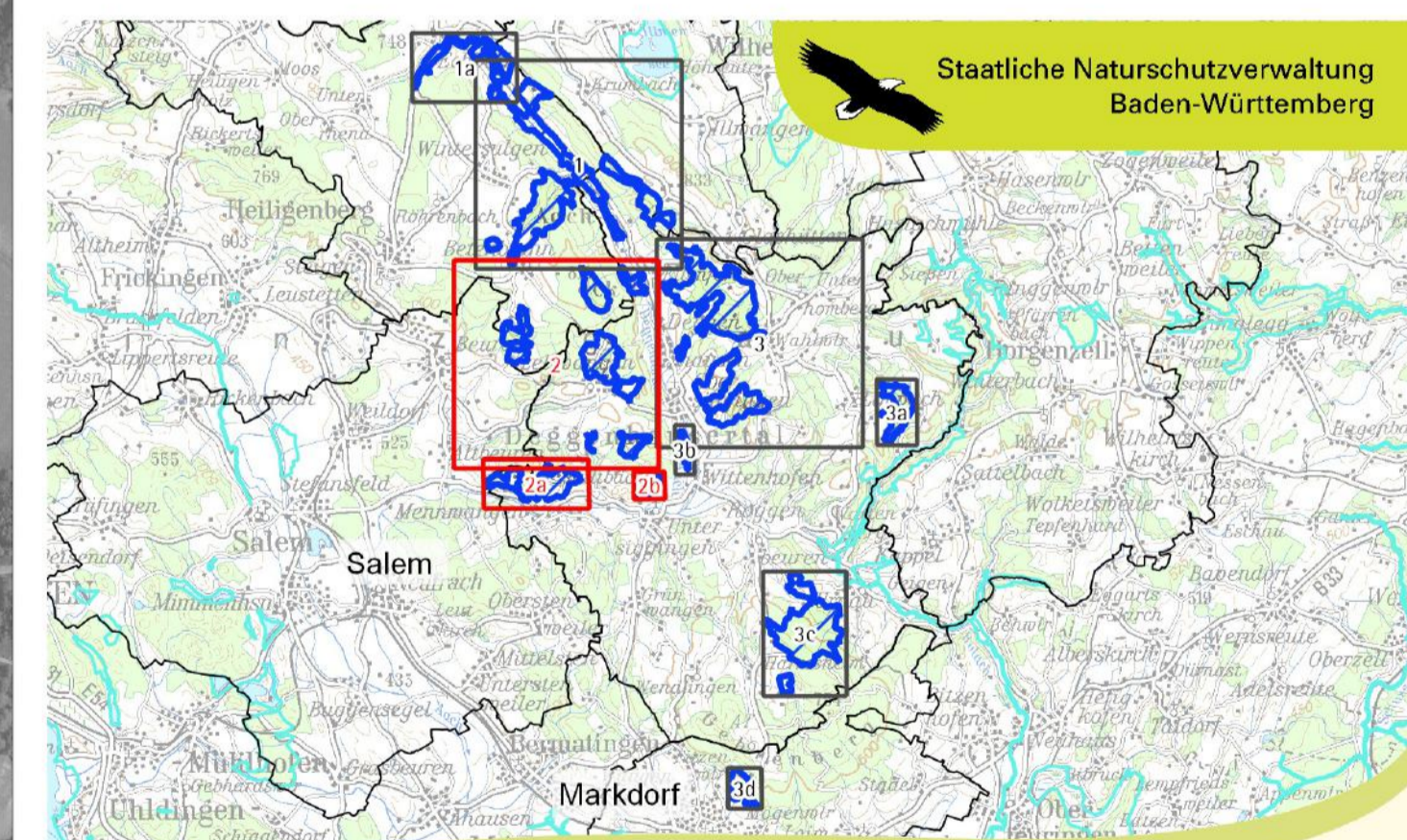
- FFH-Gebiet "Deggenhauser Tal" 8222-341
- Gebietsgrenze anderer FFH-Gebiete
- Gemarkungsgrenze
- Flurstücksgrenze und -nummer

Grundlage:

Topographische Karte 1:200.000 (TK200)  
Orthophoto 1:10.000 (DOP)  
Automatisiertes Liegenschaftskataster (ALK)

Landesamt für Geoinformation und Landentwicklung Baden-Württemberg (GL)  
(www.lg-bw.de) Az.: 2851-9-1/19

0 100 200 300 400 500 m



Managementplan  
für das FFH-Gebiet 8222-341  
"Deggenhauser Tal"



**Karte 2.2**  
**Bestands- und Zielekarte**  
**Lebensstätten**

Teilkarte 2

<b>Bearbeiter</b>	Arbeitsgruppe Kübler-Kechle
<b>Gezeichnet</b>	Fiebrich
<b>Gefertigt</b>	31.10.2020
<b>Stand der Offenland- Kartierung</b>	2018
<b>Maßstab</b>	1 : 5.000



gefördert mit Mitteln der EU



Baden-Württemberg

REGIERUNGSPRÄSIDIUM TÜBINGEN

