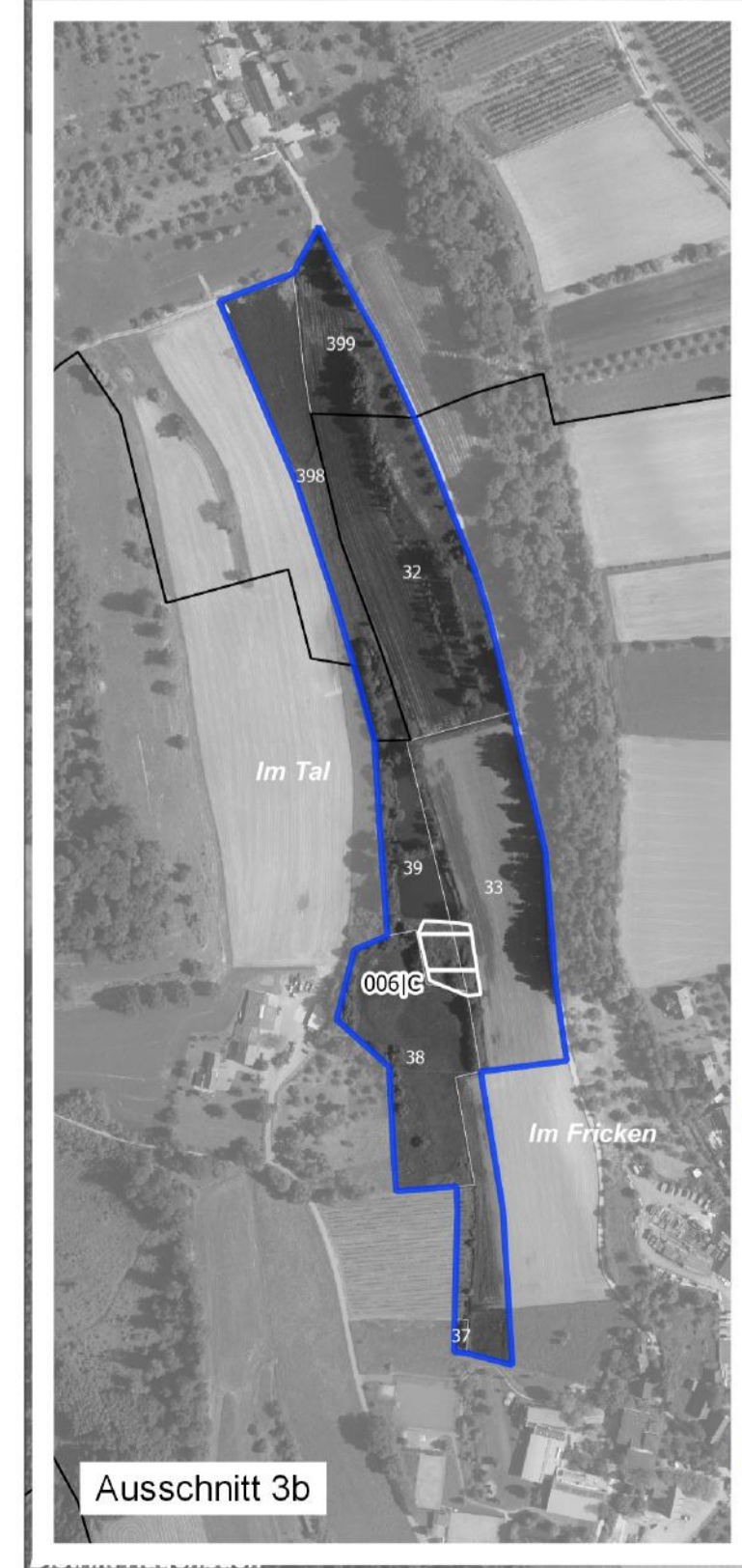
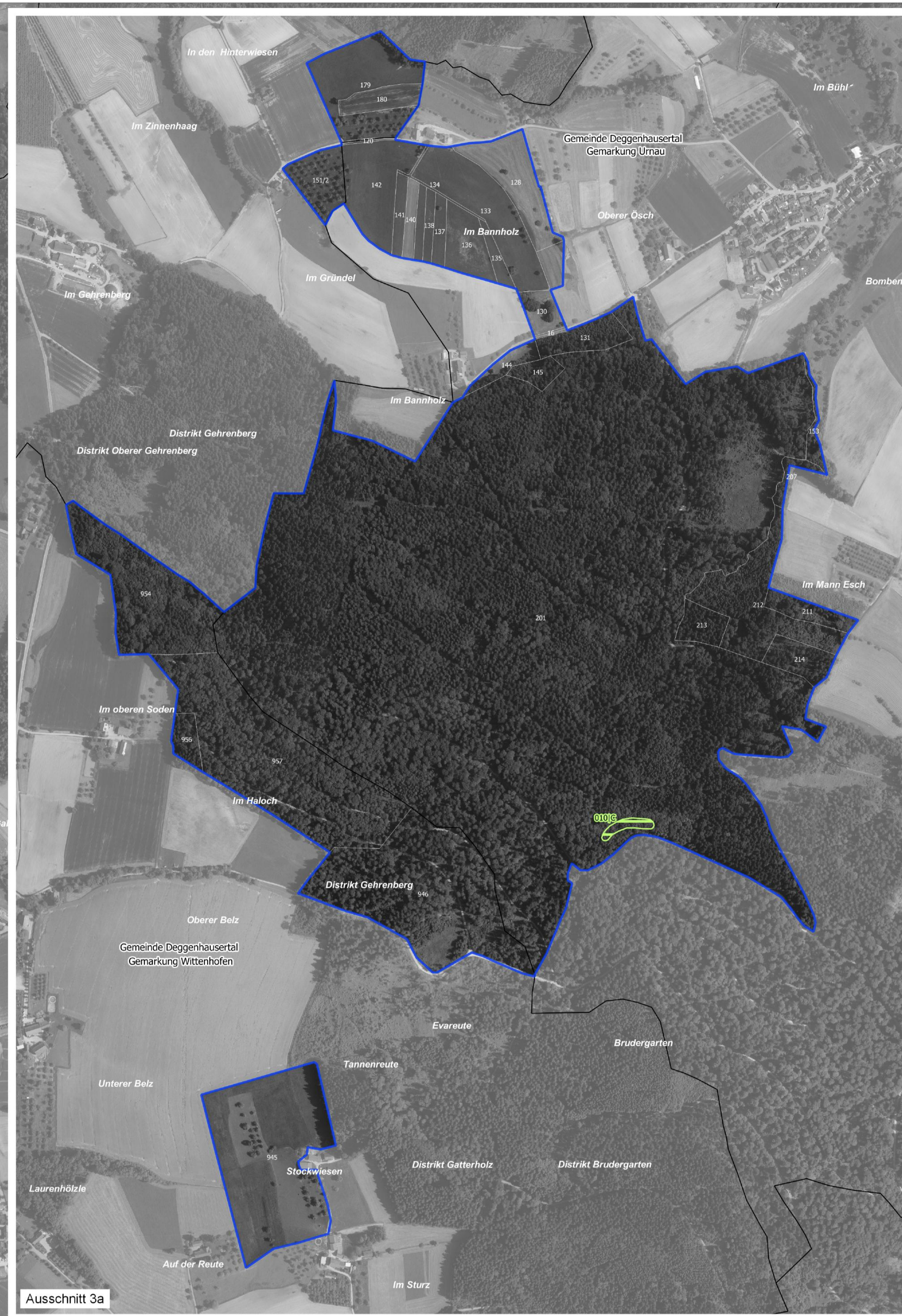
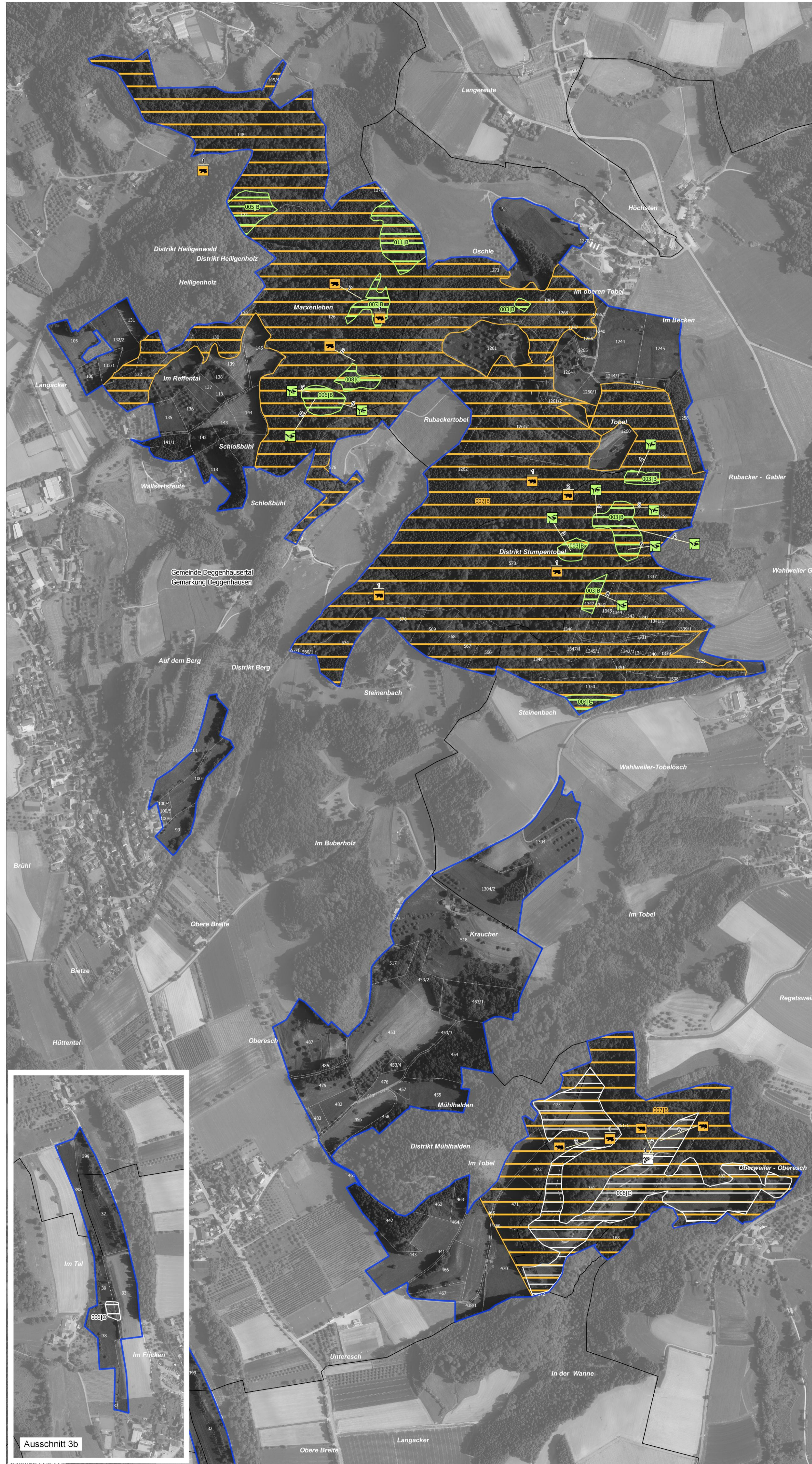


Natura 2000-Managementplan des FFH-Gebietes 8222-341 "Deggenhauser Tal"



Lebensstätten: Bestand und Erhaltungsziele

Erhaltung der Populationen und ihrer Lebensstätten in ihrem derzeitigen Zustand bzw. Aufwertung der verschlechterten Populationen und ihrer Lebensstätten

- 1193 Spanische Flagge (*Callimorpha quadripunctaria*)
- 1337 Grope (*Cottus gobio*)
- 1902 Gelbbauchunke (*Bombina variegata*)
- 1337 Biber (*Castor fiber*)
- 1902 Frauenschuh (*Cypripedium calceolus*)
- Anzahl Artfundpunkte

Beschriftung der Erfassungseinheiten (z.B.: 001|B): Nummer der Erfassungseinheit (letzte drei Ziffern der EE-Nr.) | Erhaltungszustand der Erfassungseinheit

- Erhaltungszustände:
- A Erhaltungszustand hervorragend
 - B Erhaltungszustand gut
 - C Erhaltungszustand durchschnittlich

Lebensstätten: Entwicklungsziele

Schaffung neuer Lebensstätten

- 1163 Grope (*Cottus gobio*)

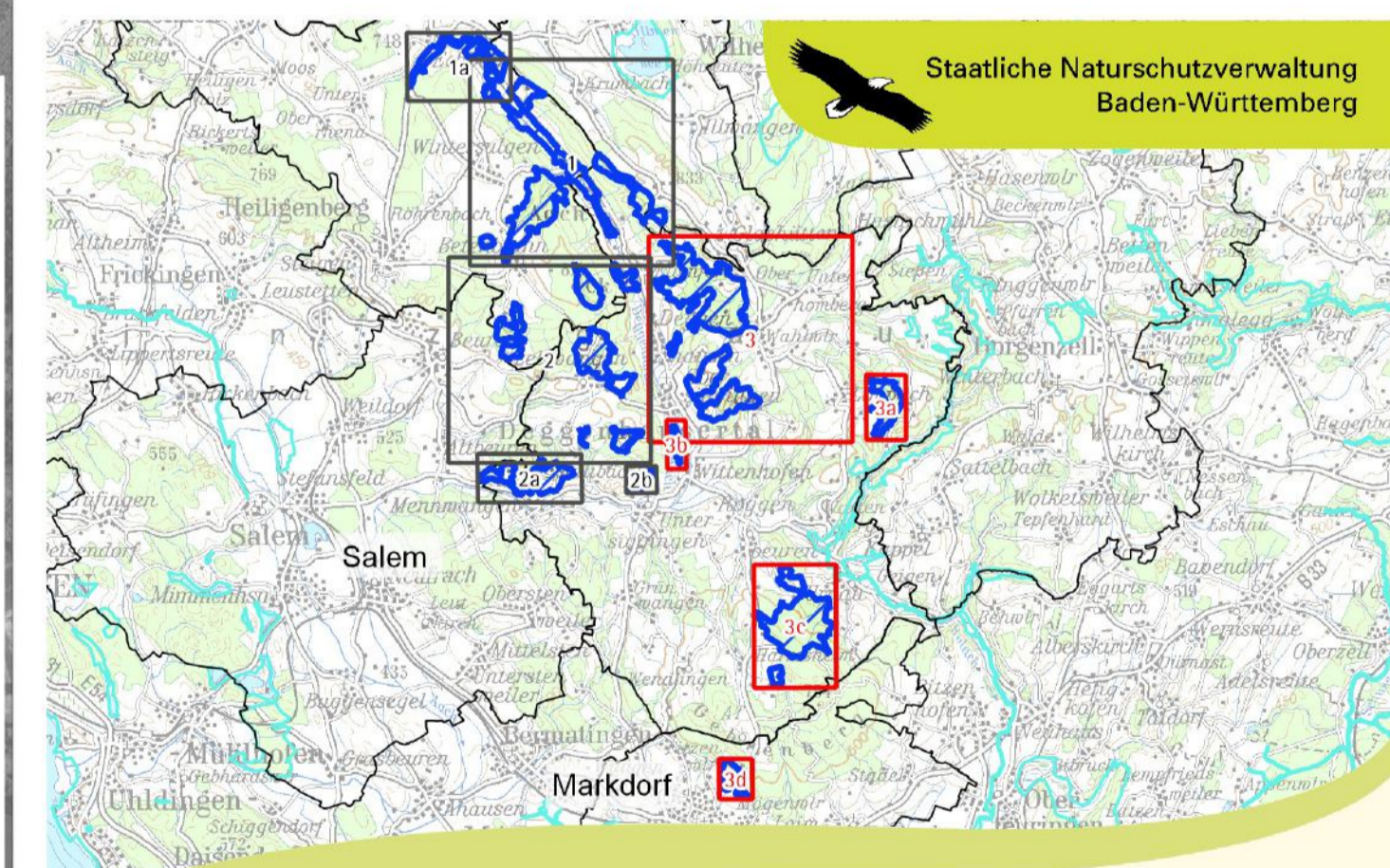
Die im Textteil formulierten Entwicklungsziele zur Verbesserung des derzeitigen Zustands von Lebensstätten-Flächen finden sich auf der Karte "Maßnahmen" als Entwicklungsmaßnahmen wieder. Auf der vorliegenden Karte sind sie nicht dargestellt.

- FFH-Gebiet "Deggenhauser Tal" 8222-341
- Gebietsgrenze anderer FFH-Gebiete
- Gemarkungsgrenze
- Flurstücksgrenze und -nummer

Grundlage:

Topographische Karte 1:200.000 (TK200)
Orthophoto 1:10.000 (DOP)
Automatisiertes Liegenschaftskataster (ALK)

Landesamt für Geoinformation und Landentwicklung Baden-Württemberg (LGL)
(www.lgl-bw.de) Az.: 2851.9-1/19



Managementplan
für das FFH-Gebiet 8222-341
"Deggenhauser Tal"



Karte 2.2
Bestands- und Zielekarte
Lebensstätten

Teilkarte 3

Bearbeiter	Arbeitsgruppe Kübler-Kechle
Gezeichnet	Fiebrich
Gefertigt	31.10.2020
Stand der Offenland- Kartierung	2018
Maßstab	1 : 5.000



gefördert mit Mitteln der EU



Baden-Württemberg
REGIERUNGSPRÄSIDIUM TÜBINGEN