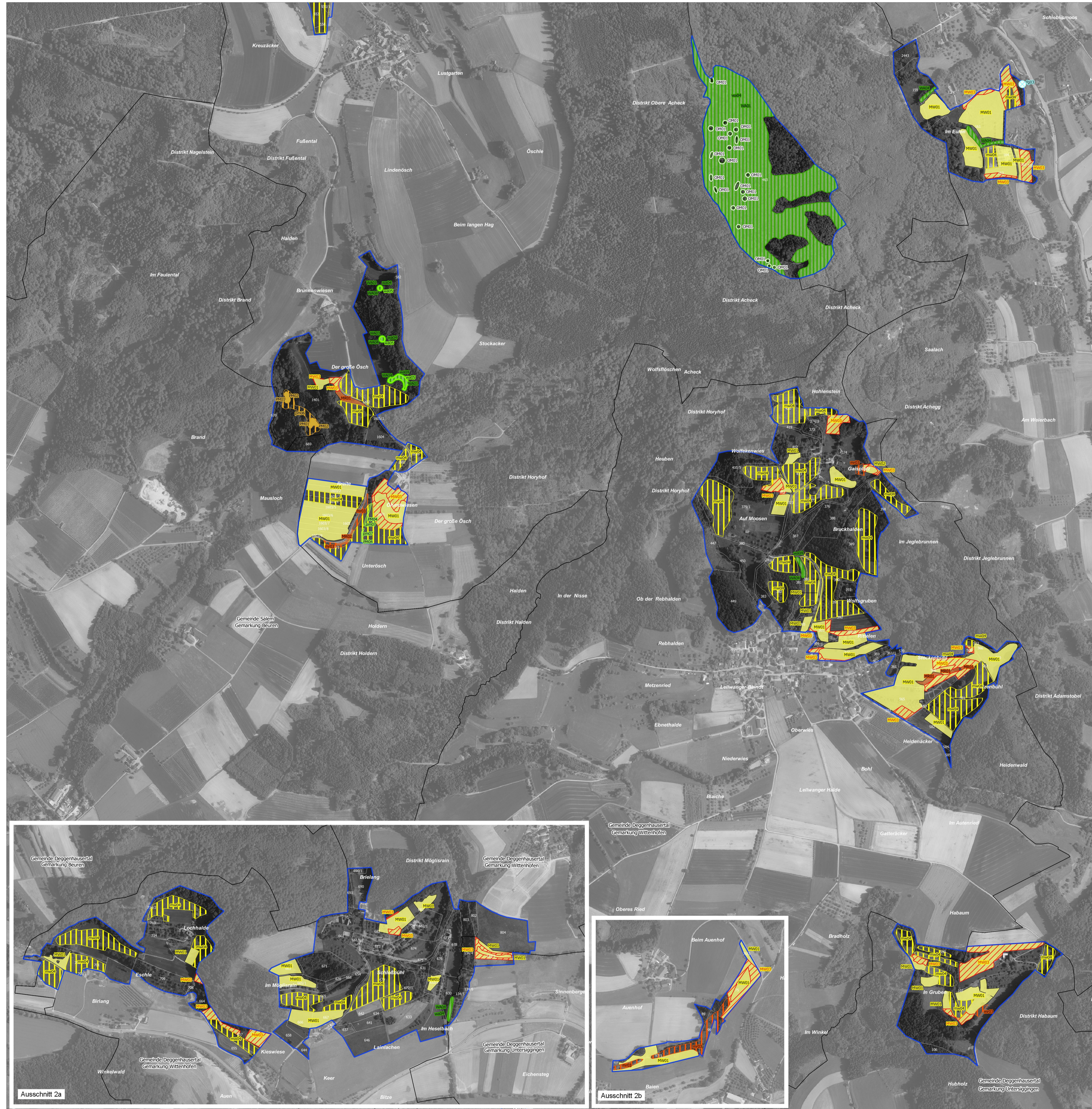


Natura 2000-Managementplan des FFH-Gebietes 8222-341 "Deggenhauser Tal"



Empfehlungen für Erhaltungsmaßnahmen

Kürzel der Maßnahmen in Großbuchstaben (z.B. FG01) und Maßnahmenname	Betroffene LRT	Betroffene Arten
<i>Maßnahmen ohne dargestellten konkreten Flächenbezug in Kursivschrift (s. hierzu Maßnahmenbeschreibung im Text)</i>		

Maßnahmen an Gewässern

FG01 Fortsetzung einer schonenden Unterhaltung von Fließgewässern	3260, 6431, *91E0	1163, 1337
FG02 Einhaltung der Mindestwasserdotierung in Restwasserstrecken	3260	1163

Maßnahmen im extensiven Wirtschaftsgrünland

Generell gilt für FFH-Grünland

- Das Mähgut ist von der Fläche abzuräumen
- Ruhezeiten zwischen den Nutzungen (8 Wochen)
- Nachbeweidung der Flächen möglich
- Verzicht auf Intensivierung
- keine Ein- und Übersaaten mit Regel-Saatgut (z.B. Weidelgras, Weißklee)
- Vermeidung von Verbrüchen, Ablagerungen jeglicher Art und zusätzlicher Beschattung

MW01 Fortführung der extensiven Grünlandbewirtschaftung	6510	
MW02 Wiederaufnahme einer extensiven Grünlandbewirtschaftung auf brachgefallenen Mähwiesen des Erhaltungszustandes C	6510	
MW03 Wiederaufnahme einer extensiven Grünlandbewirtschaftung auf Verlustflächen von Mähwiesen des Erhaltungszustandes C	6510	

Maßnahmen in Trockenstandorten

MR01 Extensive Beweidung oder Pflegemäh (Einmäher)	6210	
MR02 Wiederaufnahme der extensiven Beweidung oder Pflegemäh (Einmäher)	6210	

Maßnahmen in Streuwiesen

PM01 Streuwiesenmäh mit Abräumen	6410, 7230	
PM02 Offenhaltung durch Gehölzentnahme und Entbuschung	6410, 7230	
PM03 Regelmäßige Grabenpflege	6410, 7230	
PM04 Mäh von Hochstauden	6431	

Maßnahmen im Wald

WA01 Beibehaltung Naturnahe Waldwirtschaft	9130, *9180, *91E0	
WA02 Gehölzauflagen beseitigen	6431	
WA03 Auflichtung von Frauenschuh-Standorten		1902
WA04 Schonende Gehölzpflege bachbegleitender Auwaldformationen	*91E0	
WA05 Prozessschutz	*7220, *9180	1902

Spezifische Artenschutzmaßnahmen

AS01 Maßnahmen in Wäldern als Fledermaus-Sommerlebensraum		1323
AS02 Maßnahmen im Offenland als Fledermaus-Sommerlebensraum		1323
AS03 Dauerhafte Bereitstellung von Kleingewässern		1193
AS04 Belassen von Randstrukturen		*1078
AS05 Bibermanagement		1337

Hinweis: Die Erhaltungsmaßnahmen AS01 und AS02 beziehen sich auf alle Flächen der FFH-Kulturland. Die Erhaltungsmaßnahmen AS03 und AS04 konzentrieren sich auf Bereiche der abgegrenzten Lebensstätten. (s. Bestands- und Zielearten)

Sonstige Maßnahmen

OM01 Entwicklung beobachten	3260, 6431, *7220, *8160, 6210	
-----------------------------	--------------------------------	--

Codes der FFH-Lebensraumtypen nach Anhang I der FFH-Richtlinie

3260 - Fließgewässer mit flutender Vegetation / 6210 - Kalk-Magerwiesen / 6410 - Pfeifengrasswiesen / 6431 - Feuchte Hochstaudenfluren, planar bis montan / 6510 - Mageres Flachland-Mähwiesen / *7220 - Kalkflutgraben / 7230 - Kalkreiche Niedermoores / *9160 - Kalkschuttmäulen / 8210 - Kalkfelsen mit Felsspaltvegetation / 9130 - Waldmeister-Buchenwälder / *9180 - Schilf- und Hangmischwälder / *91E0 - Auenwälder mit Eiche, Esche, Weißerle / *prioritärer Lebensraumtyp

Codes der Tier- und Pflanzenarten nach Anhang II der FFH-Richtlinie

*1078 - Spanische Fliegen (Calliphora quadripunctata) / 1090 - Steinkrebs (Austrodesmognathus deshayesi) / 1163 - Groppe (Cottus gobio) / 1193 - Gelbbauchweibchen (Esox lucius) / 1303 - Bechsteinfledermaus (Myotis bechsteinii) / 1337 - Biber (Castor fiber) / 1902 - Frauenschuh (Cypripedium calceolus) / *prioritäre Lebensstätte

Empfehlungen für Entwicklungsmaßnahmen

Kürzel der Maßnahmen in Kleinbuchstaben (z.B. fg03) und Maßnahmenname	Betroffene LRT	Betroffene Arten
<i>Maßnahmen ohne dargestellten konkreten Flächenbezug in Kursivschrift (s. hierzu Maßnahmenbeschreibung im Text)</i>		

Maßnahmen an Gewässern

fg03 Verbesserung bzw. Herstellung der Durchgängigkeit	3260, 6431, *91E0	1163
fg04 Aufwertung von Fließgewässern	3260	1163
fg05 Neophytenbekämpfung	3260, 6430, *91E0	

Maßnahmen im extensiven Wirtschaftsgrünland

mw04 Neuentwicklung von Mageren Flachland-Mähwiesen	6510	
---	------	--

Maßnahmen in Trockenstandorten

mr03 Rückentwicklung von Magerrasen	6210	
-------------------------------------	------	--

Maßnahmen in Streuwiesen

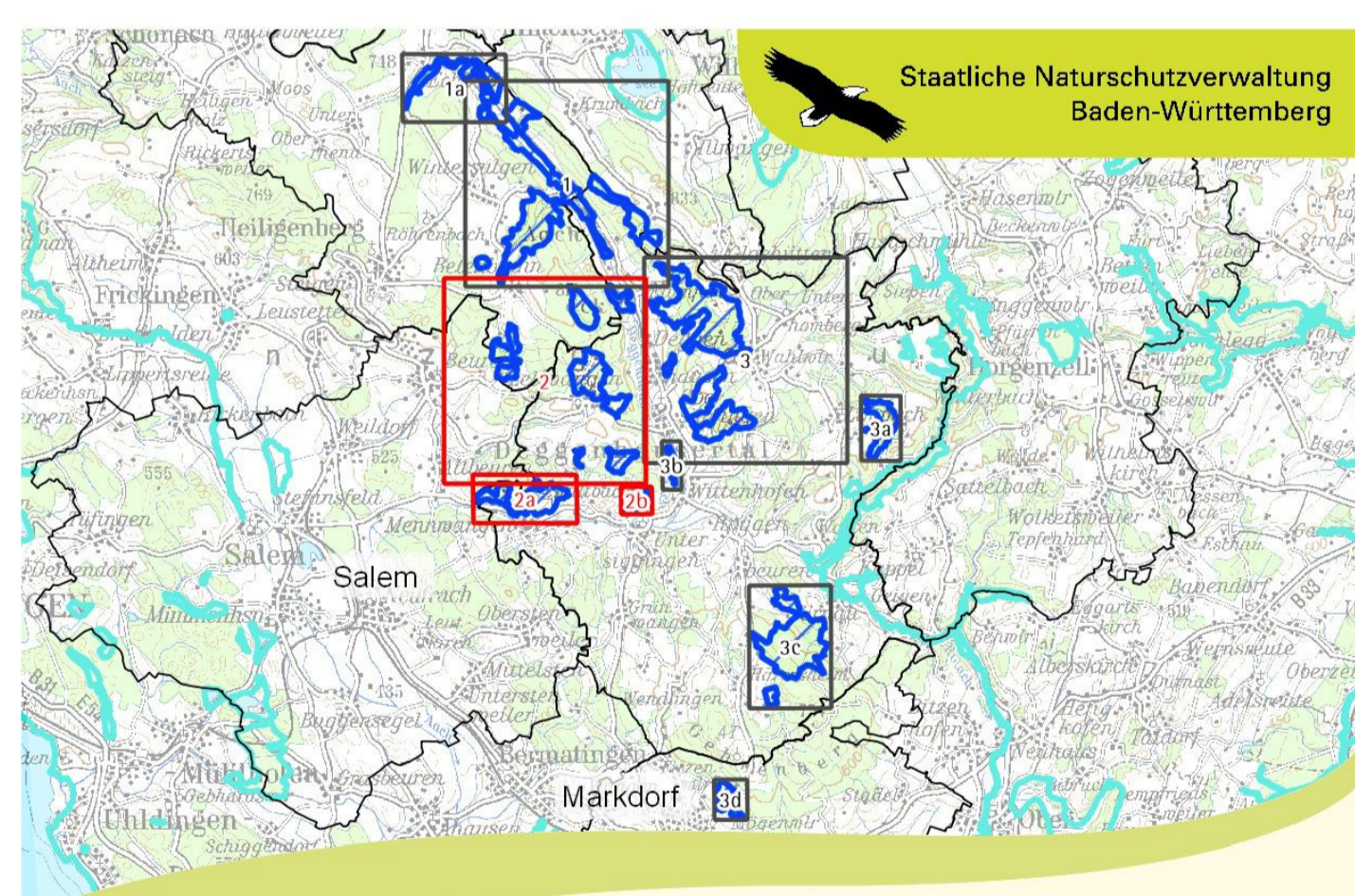
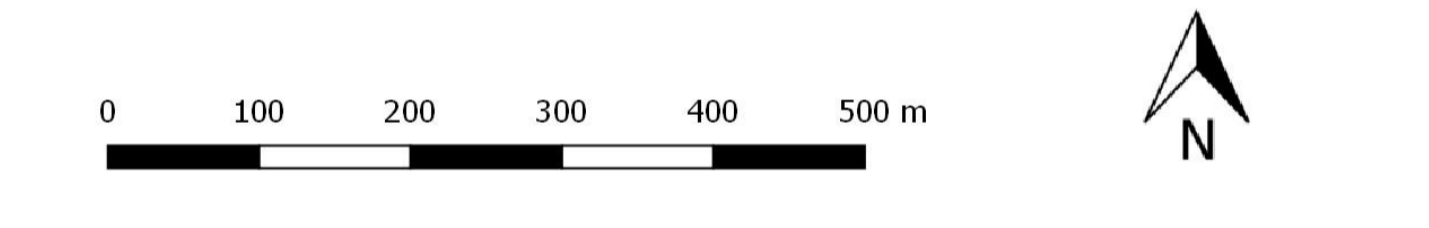
pm05 Durchführung einer Frühmäh	6410, 7230	
pm06 Zurückdrängung von Gehölzen	6410, 7230	
pm07 Mäh in mehrjährigen Abständen	6430	*1078

Maßnahmen im Wald

wa04 Förderung von Habitatstrukturen in geeigneter räumlicher Verteilung	3260, 9130, *9180, *91E0	
wa05 Entnahme standortfremder Baumarten vor der Hiebperiode	*7220, *91E0	

Spezifische Artenschutzmaßnahmen

as06 Maßnahmen zur Entwicklung naturnaher und reich strukturierter Waldflächen mit Quartiermöglichkeiten		1323
as07 Maßnahmen zur Entwicklung von Streuobstbeständen		1323
as08 Maßnahmen zur Vernetzung der Lebensräume		1323
as09 Quartierschutzmaßnahmen für Fledermäuse		1323



Grundlage:
Topographische Karte 1:100.000 (TK100)
Orthophoto 1:10.000 (DOP)
Automatisiertes Liegenschaftskataster (ALK)

Landesamt für Geoinformation und Landentwicklung Baden-Württemberg (LGL)
www.lgl-bw.de | Az.: 2051.9-1/19

Managementplan für das FFH-Gebiet 8222-341 "Deggenhauser Tal"

NATURA 2000

Karte 3
Maßnahmenkarte
Lebensraumtypen/Lebensstätten
Teilkarte 2

Bearbeiter: Arbeitsgruppe Kübler-Kiechle
Gezeichnet: Fabrich
Gefertigt: 31.10.2020
Stand der Offenland-Kartierung: 2018
Maßstab: 1 : 5.000

gefördert mit Mitteln der EU

Baden-Württemberg
REGIERUNGSPRÄSIDIUM TÜBINGEN