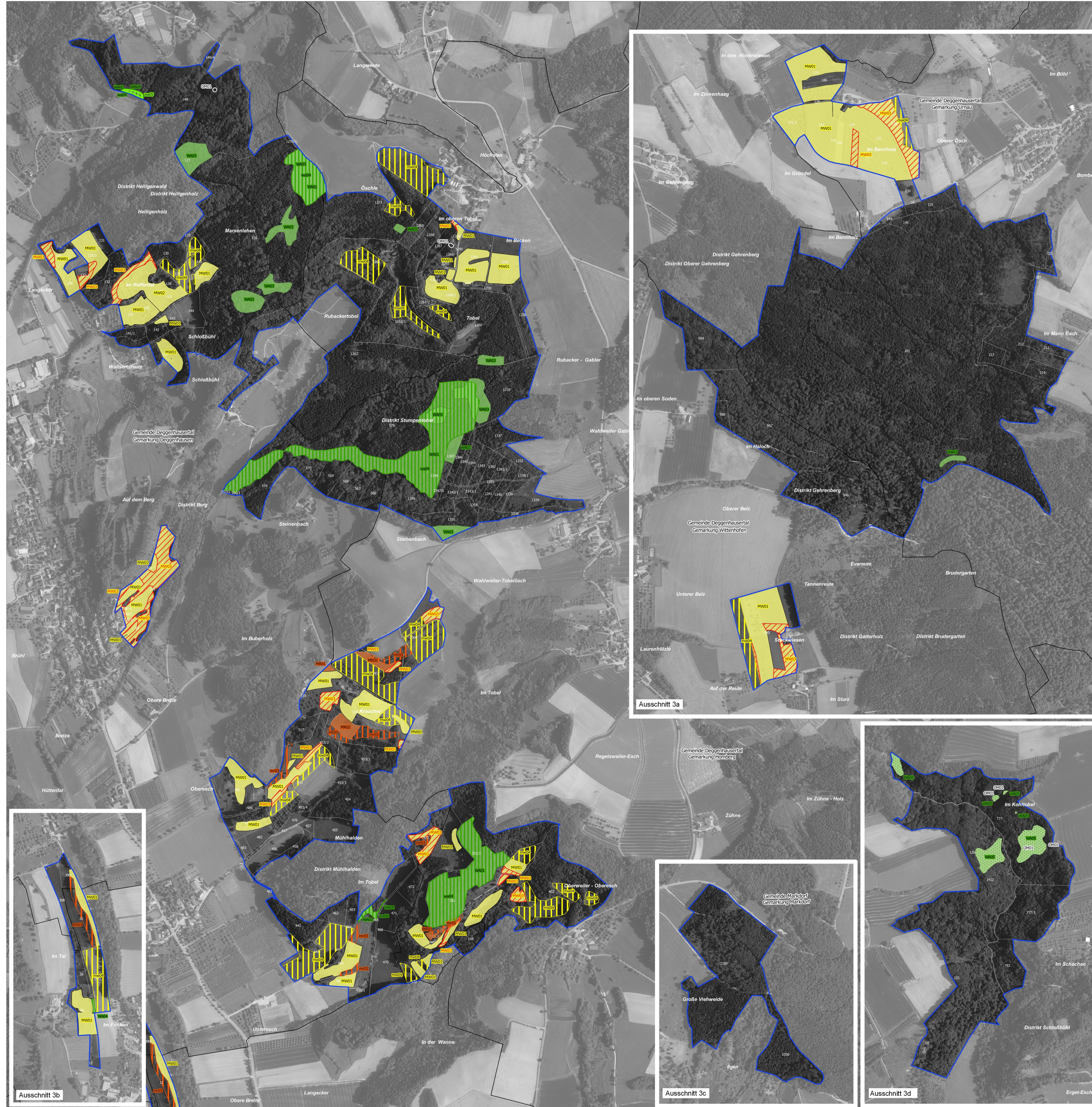


Natura 2000-Managementplan des FFH-Gebietes 8222-341 "Deggenhauser Tal"



Empfehlungen für Erhaltungsmaßnahmen

Kürzel der Maßnahmen in Großbuchstaben (z.B. FG01) und Maßnahmenname
 Maßnahmen ohne dargestellten konkreten Flächenbezug in Kursivschrift (s. hierzu Maßnahmenbeschreibung im Text)

Maßnahmen	Betroffene LRT	Betroffene Arten
FG01 Fortsetzung einer schonenden Unterhaltung von Fließgewässern	3260, 6431, *91E0	1163, 1337
FG02 Einhaltung der Mindestwasserdotierung in Restwasserstrecken	3260	1163

Maßnahmen im extensiven Wirtschaftsgrundland

Generell gilt für FFH-Grünland

- Das Mähgut ist von der Fläche abzuräumen
- Ruhezeiten zwischen den Nutzungen (8 Wochen)
- Nachbeweidung der Flächen möglich
- Verzicht auf Intensivierung
- keine Ein- und Übersaaten mit Regel-Saatgut (z.B. Weidelgras, Weißklee)
- Vermeidung von Verbrüchung, Ablagerungen jeglicher Art und zusätzlicher Beschattung

Maßnahmen	Betroffene LRT	Betroffene Arten
MW01 Fortführung der extensiven Grünlandbewirtschaftung	6510	
MW02 Wiederaufnahme einer extensiven Grünlandbewirtschaftung auf brachgefallenen Mähwiesen des Erhaltungszustandes C	6510	
MW03 Grünlandbewirtschaftung auf Verlustflächen von Mähwiesen des Erhaltungszustandes C	6510	

Maßnahmen in Trockenstandorten

Maßnahmen	Betroffene LRT	Betroffene Arten
MR01 Extensive Beweidung oder Pflegemähd (Einmähdler)	6210	
MR02 Wiederaufnahme der extensiven Beweidung oder Pflegemähd (Einmähdler)	6210	

Maßnahmen in Streuwiesen

Maßnahmen	Betroffene LRT	Betroffene Arten
PM01 Streuwiesenmähd mit Abräumen	6410, 7230	
PM02 Offenhaltung durch Gehölzentnahme und Entbuschung	6410, 7230	
PM03 Regelmäßige Grabenpflege	6410, 7230	
PM04 Mähd von Hochstauden	6431	

Maßnahmen im Wald

Maßnahmen	Betroffene LRT	Betroffene Arten
WA01 Beibehaltung Naturnahe Waldwirtschaft	9130, *9180, *91E0	
WA02 Gehölzaufkommen beseitigen	6431	
WA03 Auflichtung von Frauenschuh-Standorten		1902
WA04 Schonende Gehölzpflege bachbegleitender Auswäldformationen	*91E0	
WA05 Prozessschutz	*7220, *9180	1902

Spezifische Artenschutzmaßnahmen

Maßnahmen	Betroffene LRT	Betroffene Arten
AS01 Maßnahmen in Wäldern als Fledermaus-Sommerlebensraum		1323
AS02 Maßnahmen im Offenland als Fledermaus-Sommerlebensraum		1323
AS03 Dauerhafte Bereitstellung von Kleingewässern		1193
AS04 Belassen von Randstrukturen		*1078
AS05 Bibermanagement		1337

Hinweis: Die Erhaltungsmaßnahmen AS01 und AS02 beziehen sich auf alle Flächen der FFH-Kulturland. Die Erhaltungsmaßnahmen AS03 und AS04 konzentrieren sich auf Bereiche der abgegrenzten Lebensstätten. (s. Bestands- und Zielkarten)

Sonstige Maßnahmen

Maßnahmen	Betroffene LRT	Betroffene Arten
OM01 Entwicklung beobachten	3260, 6431, *7220, *8160, 8210	

Empfehlungen für Entwicklungsmaßnahmen

Kürzel der Maßnahmen in Kleinbuchstaben (z.B. fg03) und Maßnahmenname
 Maßnahmen ohne dargestellten konkreten Flächenbezug in Kursivschrift (s. hierzu Maßnahmenbeschreibung im Text)

Maßnahmen	Betroffene LRT	Betroffene Arten
fg03 Verbesserung bzw. Herstellung der Durchgängigkeit	3260	1163
fg04 Aufwertung von Fließgewässern	3260	1163
fg05 Neophytenbekämpfung	3260, 6430, *91E0	

Maßnahmen im extensiven Wirtschaftsgrundland

Maßnahmen	Betroffene LRT	Betroffene Arten
mw04 Neuentwicklung von Mageren Flachland-Mähwiesen	6510	

Maßnahmen in Trockenstandorten

Maßnahmen	Betroffene LRT	Betroffene Arten
mr03 Rückentwicklung von Magerrasen	6210	

Maßnahmen in Streuwiesen

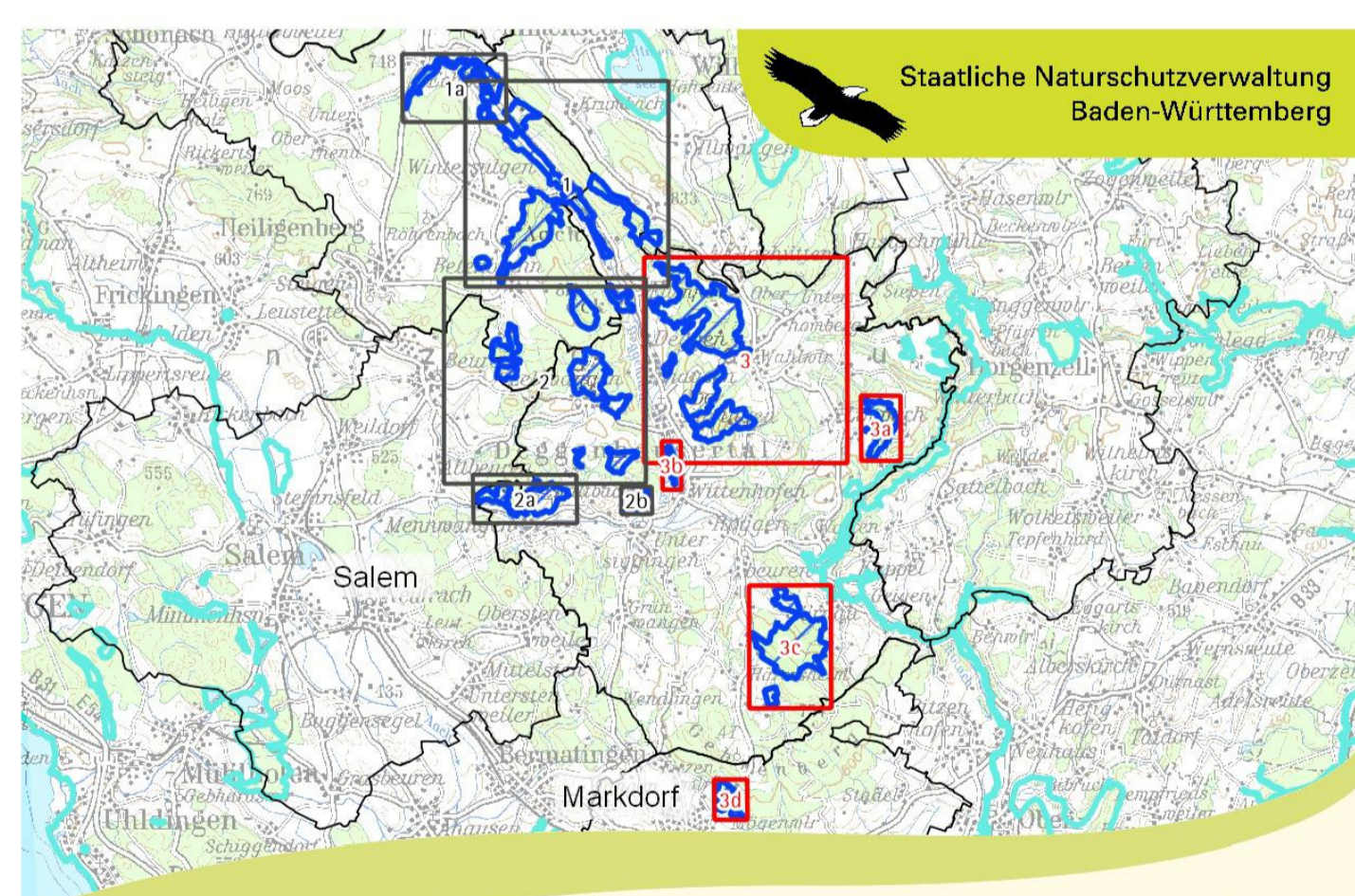
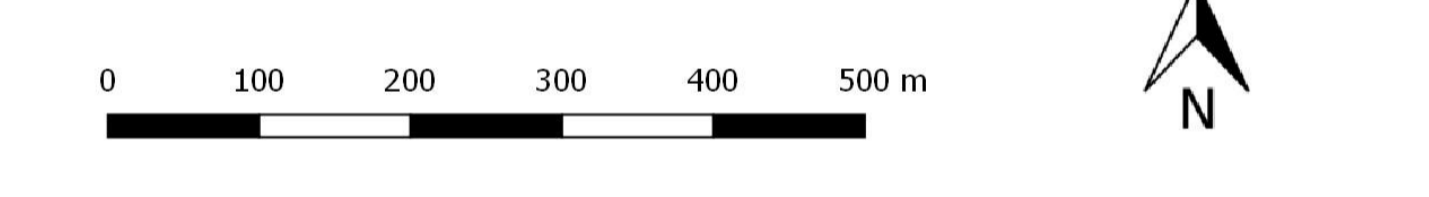
Maßnahmen	Betroffene LRT	Betroffene Arten
pm05 Durchführung einer Frühmähd	6410, 7230	
pm06 Zurückdrängung von Gehölzen	6410, 7230	
pm07 Mähd in mehrjährigen Abständen	6430	*1078

Maßnahmen im Wald

Maßnahmen	Betroffene LRT	Betroffene Arten
wa04 Förderung von Habitatstrukturen in geeigneter räumlicher Verteilung	3260, 9130, *9180, *91E0	
wa05 Entnahme standortsfremder Baumarten vor der Hiebsernte	*7220, *91E0	

Spezifische Artenschutzmaßnahmen

Maßnahmen	Betroffene LRT	Betroffene Arten
as06 Maßnahmen zur Entwicklung naturnaher und reich strukturierter Waldflächen mit Quartiermöglichkeiten		1323
as07 Maßnahmen zur Entwicklung von Streuobstbeständen		1323
as08 Maßnahmen zur Vernetzung der Lebensräume		1323
as09 Quartierschutzmaßnahmen für Fledermäuse		1323



FFH-Gebiet "Deggenhauser Tal" 8222-341
 Gebietsgrenze anderer FFH-Gebiete
 Gemarkungsgrenzen
 Flurstücksgrenze und -nummer

Grundlage:
 Topographische Karte 1:100.000 (TK100)
 Orthophoto 1:10.000 (DOP)
 Automatisiertes Liegenschaftskataster (ALK)

Landesamt für Geoinformation und Landentwicklung Baden-Württemberg (LGL)
 (www.lgl-bw.de) Az.: 2051,9-1/19

Managementplan für das FFH-Gebiet 8222-341 "Deggenhauser Tal"

NATURA 2000

Karte 3
 Maßnahmenkarte
 Lebensraumtypen/Lebensstätten
 Teilkarte 3

Bearbeiter: Arbeitsgruppe Kübler-Kiechle
 Gezeichnet: Fabrich
 Gefertigt: 31.10.2020
 Stand der Offenland-Kartierung: 2018
 Maßstab: 1 : 5.000

gefördert mit Mitteln der EU

Baden-Württemberg
 REGIERUNGSPRÄSIDIUM TÜBINGEN