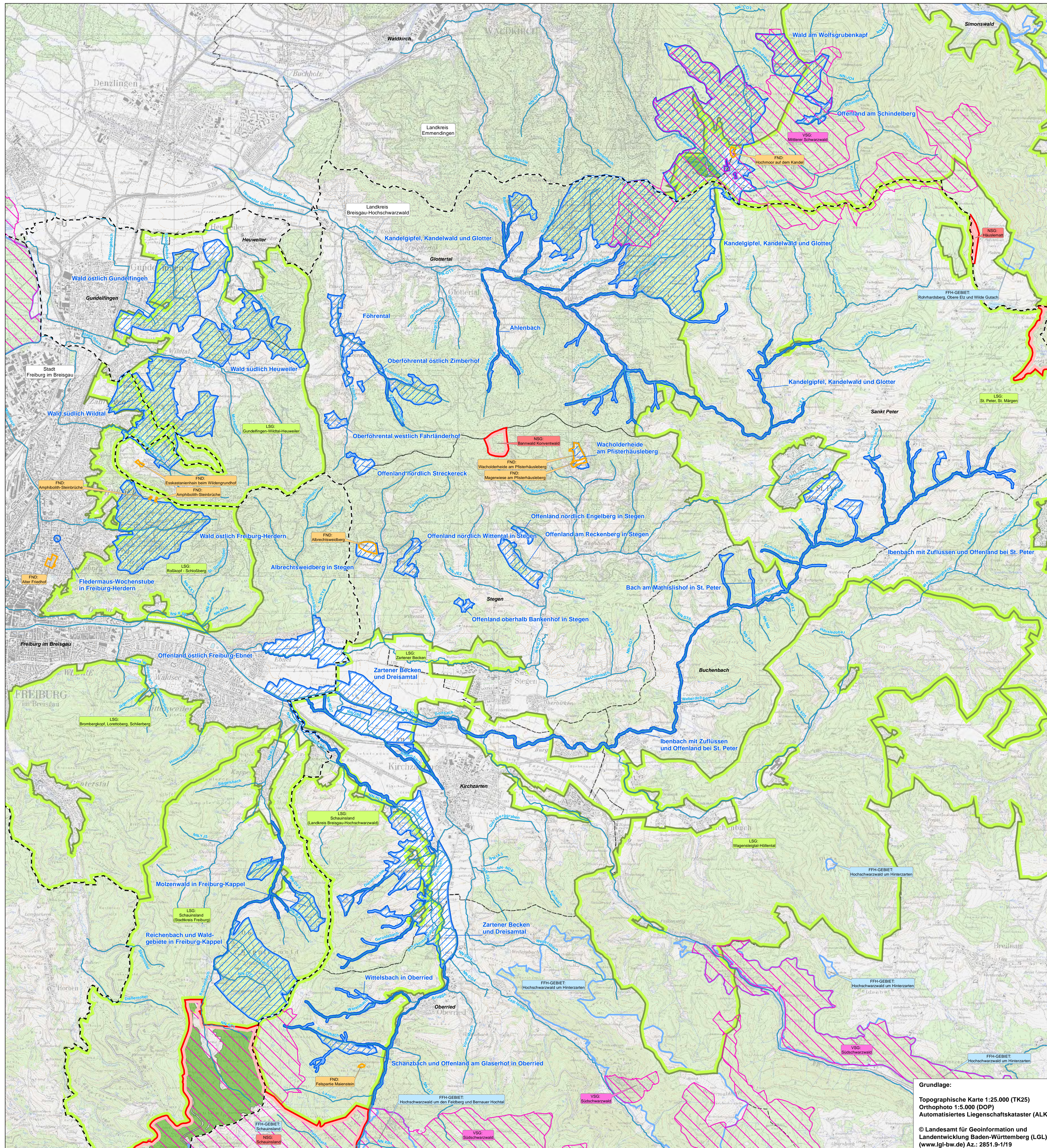
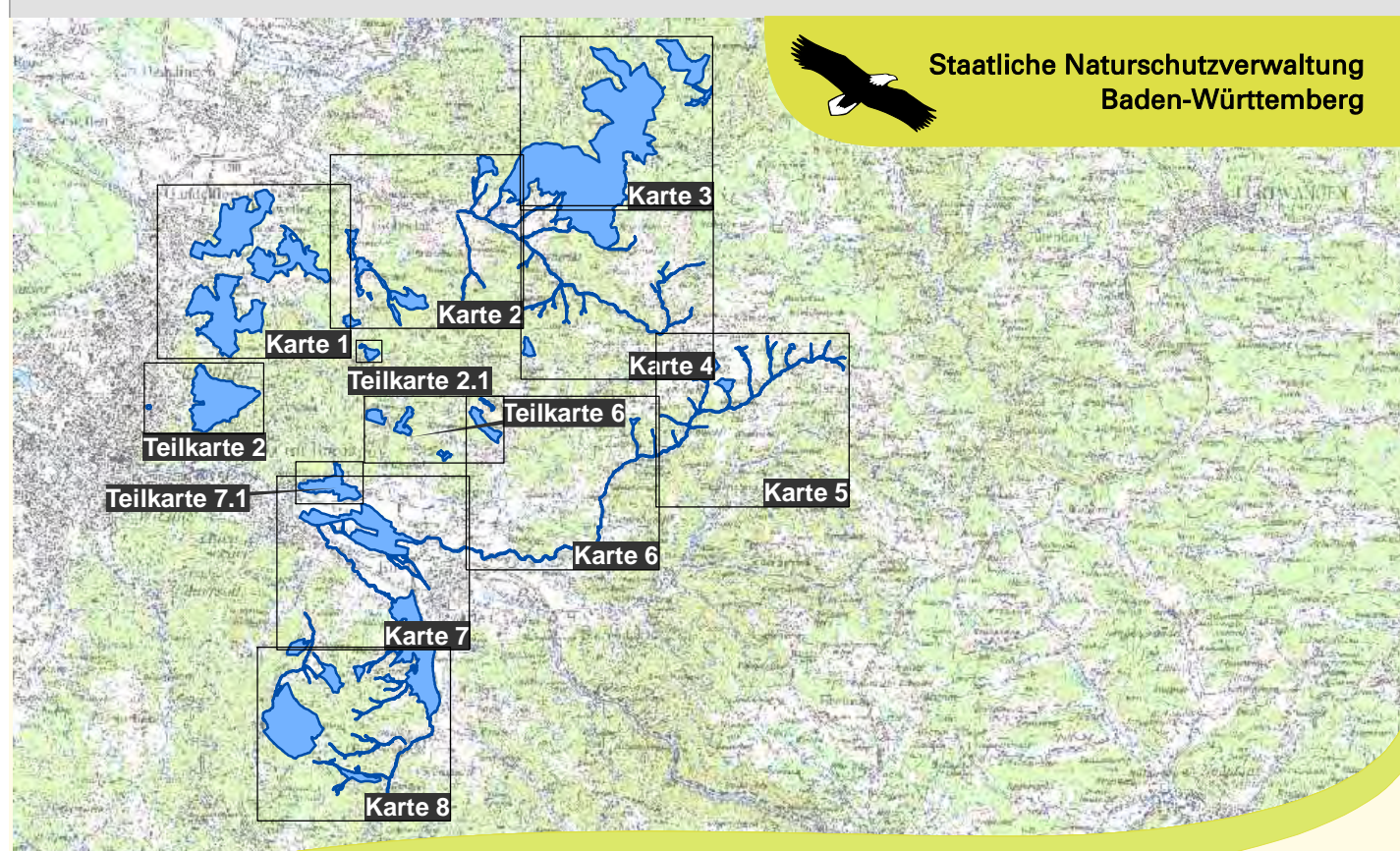
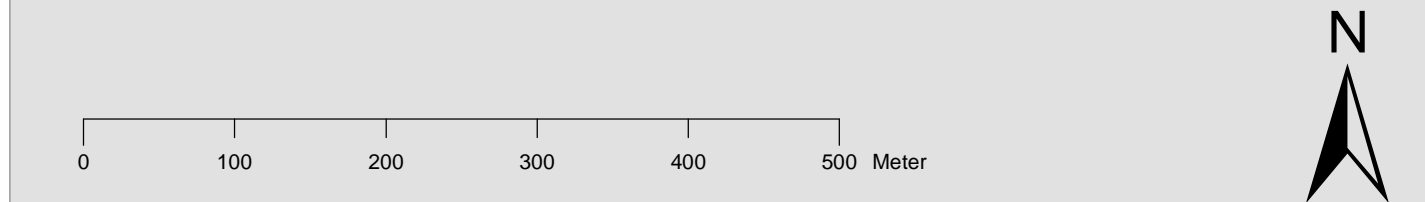


Natura 2000 MaP FFH-Gebiet "8013-342 Kandelwald, Roßkopf und Zarterer Becken"



- ### Legende
- FFH-Gebiet 8013-342 Kandelwald, Roßkopf und Zarterer Becken mit Beschriftung der Teilgebiete
 - Umliegendes FFH-Gebiet
 - Vogelschutzgebiet
 - Naturschutzgebiet
 - flächenhaftes Naturdenkmal
 - Landschaftsschutzgebiet
 - Schonwald
 - Gemeindegrenze
 - Kreisgrenze
 - Fließgewässer



Managementplan für das FFH-Gebiet 8013-342 Kandelwald, Roßkopf und Zarterer Becken



Karte 1 - Übersichtskarte

Bearbeiter Dipl. Geöök. S. Miethaner faktorgruen
 Gezeichnet K. Jordan
 Gefertigt 26.11.2020
 Stand der Offenland-Kartierungen 05.07.2019
 Maßstab 1 : 5.000

Grundlage:
 Topographische Karte 1:25.000 (TK25)
 Orthophoto 1:5.000 (DOP)
 Automatisiertes Liegenschaftskataster (ALK)
 © Landesamt für Geoinformation und Landentwicklung Baden-Württemberg (LGL) (www.lgl-bw.de) Az.: 2851.9-1/19

