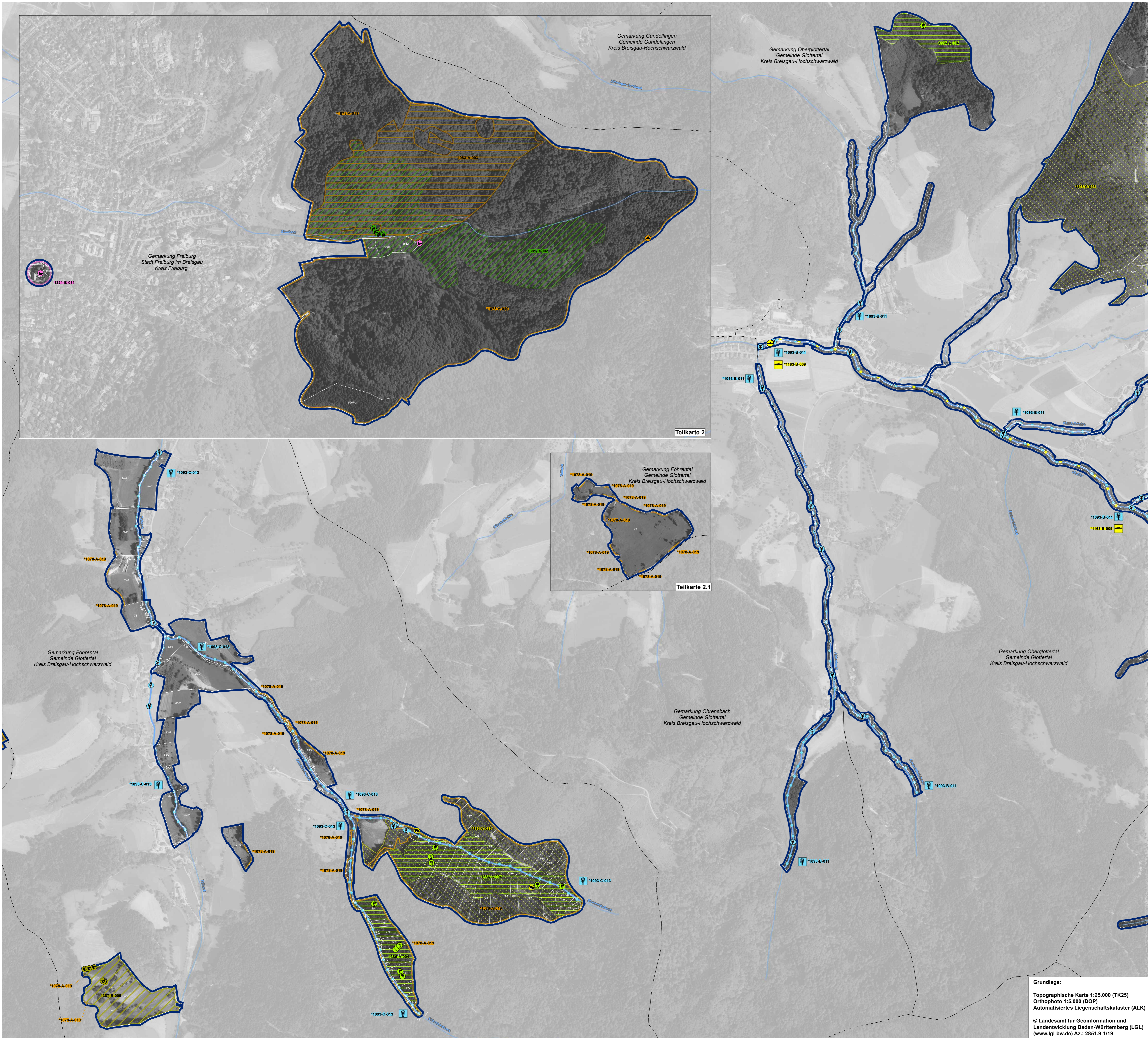


# Natura 2000 MaP FFH-Gebiet "8013-342 Kandelwald, Roßkopf und Zartener Becken"



## Legende

### Bestand und Erhaltungsziele von Arten der Fließgewässer

Erhaltung der Populationen und ihrer Lebensstätten, die sich in einem guten oder hervorragenden Erhaltungszustand (A, B) befinden.  
 Aufwertung der Populationen und ihrer Lebensstätten, die sich in einem durchschnittlichen oder beschränkten Erhaltungszustand (C) befinden.

Fundort - Lebensstätte

- \*1092 Dohlenkrebs (*Austropotamobius pallipes*)
- \*1093 Steinkrebs (*Austropotamobius torrentium*)
- 1096 Bachneunauge (*Lampetra planeri*)
- 1106 Lachs (*Salmo salar*)
- 1163 Groppe (*Cottus gobio*)

### Bestand und Erhaltungsziele von Arten der Landlebensräume

Erhaltung der Populationen und ihrer Lebensstätten, die sich in einem guten oder hervorragenden Erhaltungszustand (A, B) befinden.  
 Aufwertung der Populationen und ihrer Lebensstätten, die sich in einem durchschnittlichen oder beschränkten Erhaltungszustand (C) befinden.

- \*1078 Spanische Flagge (*Callimorpha quadripunctaria*)
- 1083 Hirschkäfer (*Lucanus cervus*)
- 1193 Gelbbauchunke (*Bombina variegata*)
- 1381 Grünes Besenmoos (*Dicranum viride*)
- 1386 Grünes Koboldmoos (*Buxbaumia viridis*)
- 1387 Rogers Goldhaarmos (*Orthotrichum rogeri*)
- 1321 Wimperfledermaus (*Myotis emarginatus*)
- 1321 Wochenstube der Wimperfledermaus (*Myotis emarginatus*)
- 1323 Bechsteinfledermaus (*Myotis bechsteinii*)
- 1323 Kernlebensstätte der Bechsteinfledermaus (*Myotis bechsteinii*)
- 1324 Großes Mausohr (*Myotis myotis*)

1) Die Lebensstätten (Jagdhabitats) der drei Fledermausarten umfassen das gesamte FFH-Gebiet sowie Flächen außerhalb des FFH-Gebiets

### Entwicklungsziele - Arten

Aufwertungen bestehender Lebensstätten der Arten werden aus kartografischen Gründen nicht dargestellt. Sie umfassen die Verbesserung des derzeitigen Erhaltungszustands (Ausnahme: Bestände, die bereits in hervorragendem Erhaltungszustand sind).

### Erläuterungen

#### Bewertung des Erhaltungszustands

- A hervorragender Erhaltungszustand
- B guter Erhaltungszustand
- C durchschnittlicher oder beschränkter Erhaltungszustand

#### Erläuterung des Kürzels

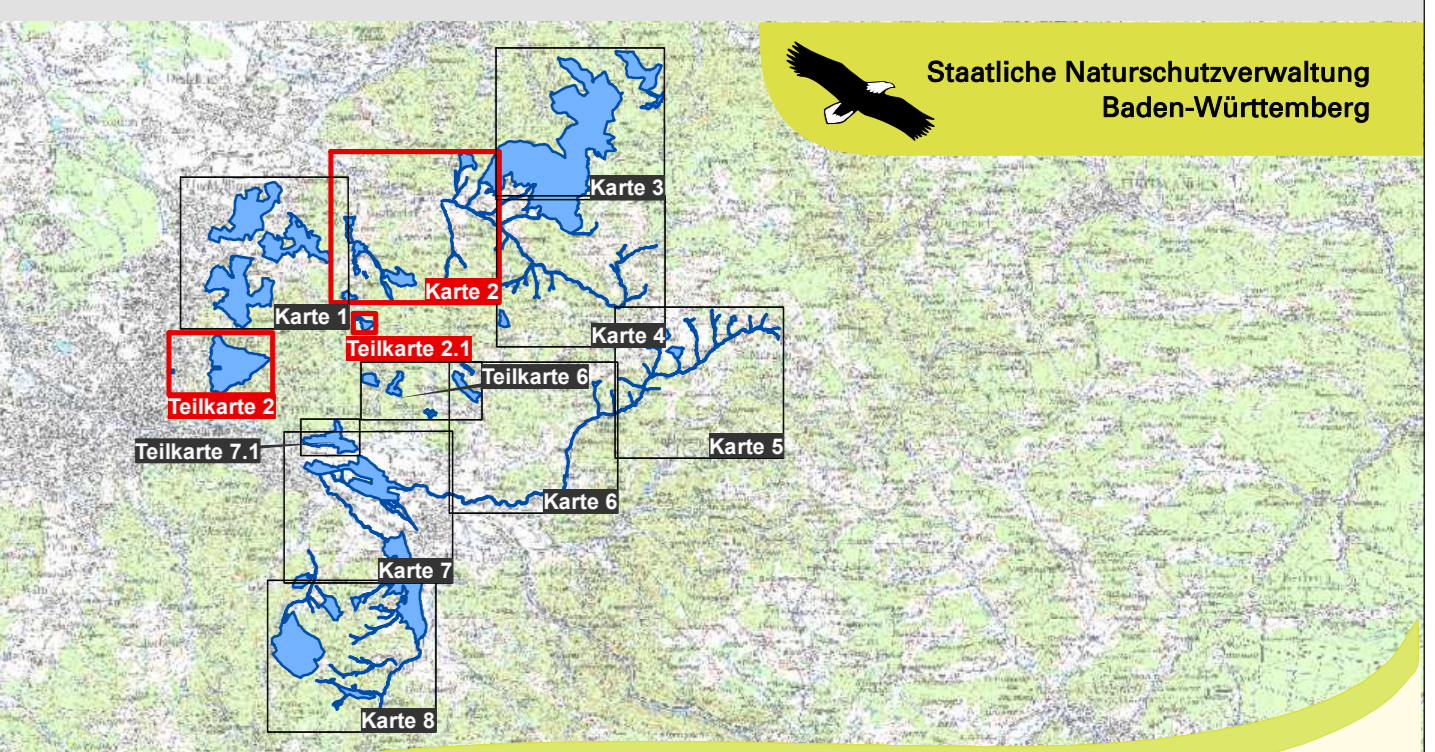
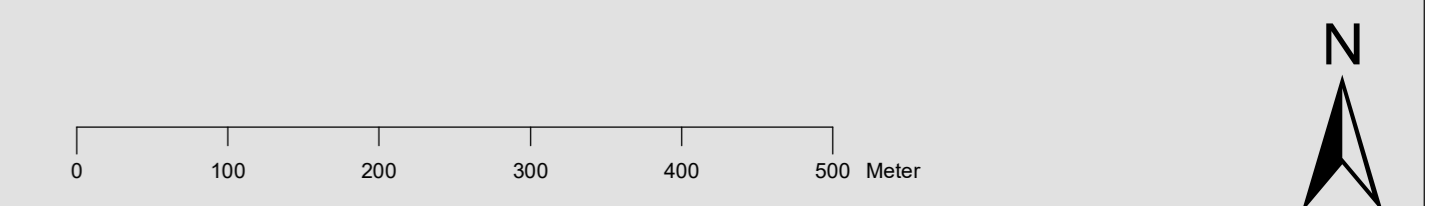
- 1093-B-002 Nummer der Erfassungseinheit (es werden die letzten 3 Ziffern der insg. 14-stelligen Zahl genannt)
- 1093-B-002 Bewertung des Erhaltungszustandes
- 1093-B-002 Art-Code

FFH-Gebiet 8013-342 Kandelwald, Roßkopf und Zartener Becken

Fließgewässer

Gemarkungsgrenzen

Flurstücksgrenze und Nummer



Managementplan für das FFH-Gebiet 8013-342 Kandelwald, Roßkopf und Zartener Becken



## Bestands- und Zielekarte Lebensstätten

Karte 2 / Teilkarte 2/ 2.1

Bearbeiter: Dipl. Geöök. S.Miethaner faktorgruen  
 Gezeichnet: K. Jordan  
 Gefertigt: 28.11.2020  
 Stand der Offenland-Kartierungen: 05.07.2019  
 Maßstab: 1 : 5.000

Grundlage:  
 Topographische Karte 1:25.000 (TK25)  
 Orthophoto 1:5.000 (DOP)  
 Automatisiertes Liegenschaftskataster (ALK)  
 © Landesamt für Geoinformation und Landentwicklung Baden-Württemberg (LGL) (www.lgl-bw.de) Az.: 2851.9-1/19

