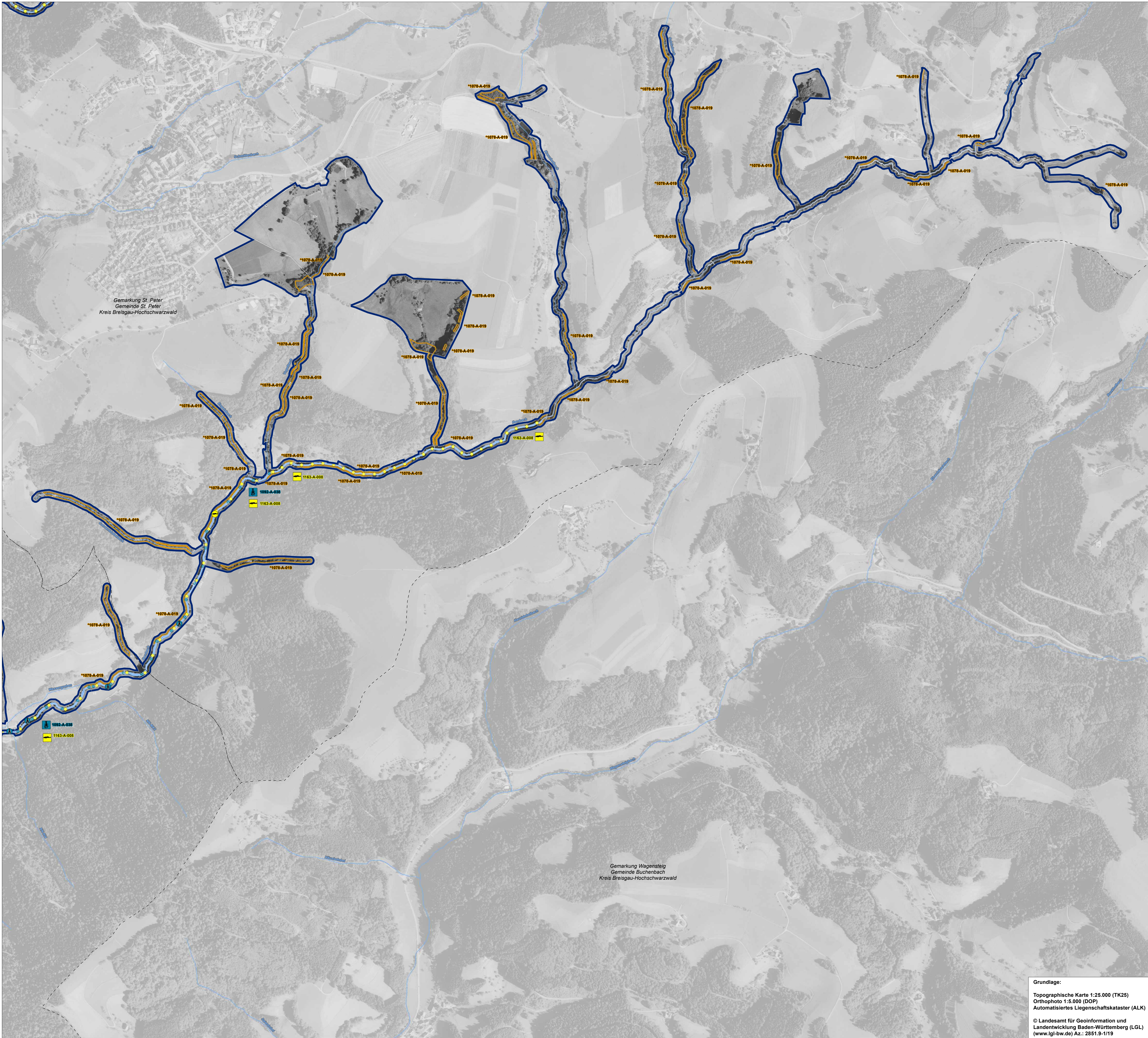


# Natura 2000 MaP FFH-Gebiet "8013-342 Kandelwald, Roßkopf und Zartener Becken"



## Legende

### Bestand und Erhaltungsziele von Arten der Fließgewässer

Erhaltung der Populationen und ihrer Lebensstätten, die sich in einem guten oder hervorragenden Erhaltungszustand (A, B) befinden.  
Aufwertung der Populationen und ihrer Lebensstätten, die sich in einem durchschnittlichen oder beschränkten Erhaltungszustand (C) befinden.

- Fundort - Lebensstätte
- \*1092 Dohlenkrebs (*Austropotamobius pallipes*)
  - \*1093 Steinkrebs (*Austropotamobius torrentium*)
  - \*1096 Bachneunauge (*Lampetra planeri*)
  - 1106 Lachs (*Salmo salar*)
  - 1163 Groppe (*Cottus gobio*)

### Bestand und Erhaltungsziele von Arten der Landlebensräume

Erhaltung der Populationen und ihrer Lebensstätten, die sich in einem guten oder hervorragenden Erhaltungszustand (A, B) befinden.  
Aufwertung der Populationen und ihrer Lebensstätten, die sich in einem durchschnittlichen oder beschränkten Erhaltungszustand (C) befinden.

- \*1078 Spanische Fliege (*Callimorpha quadripunctaria*)
- 1083 Hirschkäfer (*Lucanus cervus*)
- 1193 Gelbbauchunke (*Bombina variegata*)
- 1381 Grünes Besenmoos (*Dicranum viride*)
- 1386 Grünes Koboldmoos (*Buxbaumia viridis*)
- 1387 Rogers Goldhaarmoos (*Orthotrichum rogeni*)
- <sup>1)</sup> 1321 Wimperfledermaus (*Myotis emarginatus*)
- <sup>1)</sup> 1321 Wochenstube der Wimperfledermaus (*Myotis emarginatus*)
- <sup>1)</sup> 1323 Bechsteinfledermaus (*Myotis bechsteinii*)
- 1323 Kernlebensstätte der Bechsteinfledermaus (*Myotis bechsteinii*)
- <sup>1)</sup> 1324 Großes Mausohr (*Myotis myotis*)

<sup>1)</sup> Die Lebensstätten (Jagdhabitats) der drei Fledermausarten umfassen das gesamte FFH-Gebiet sowie Flächen außerhalb des FFH-Gebietes

### Entwicklungsziele - Arten

Aufwertungen bestehender Lebensstätten der Arten werden aus kartografischen Gründen nicht dargestellt. Sie umfassen die Verbesserung des derzeitigen Erhaltungszustands (Ausnahme: Bestände, die bereits in hervorragendem Erhaltungszustand sind).

### Erläuterungen

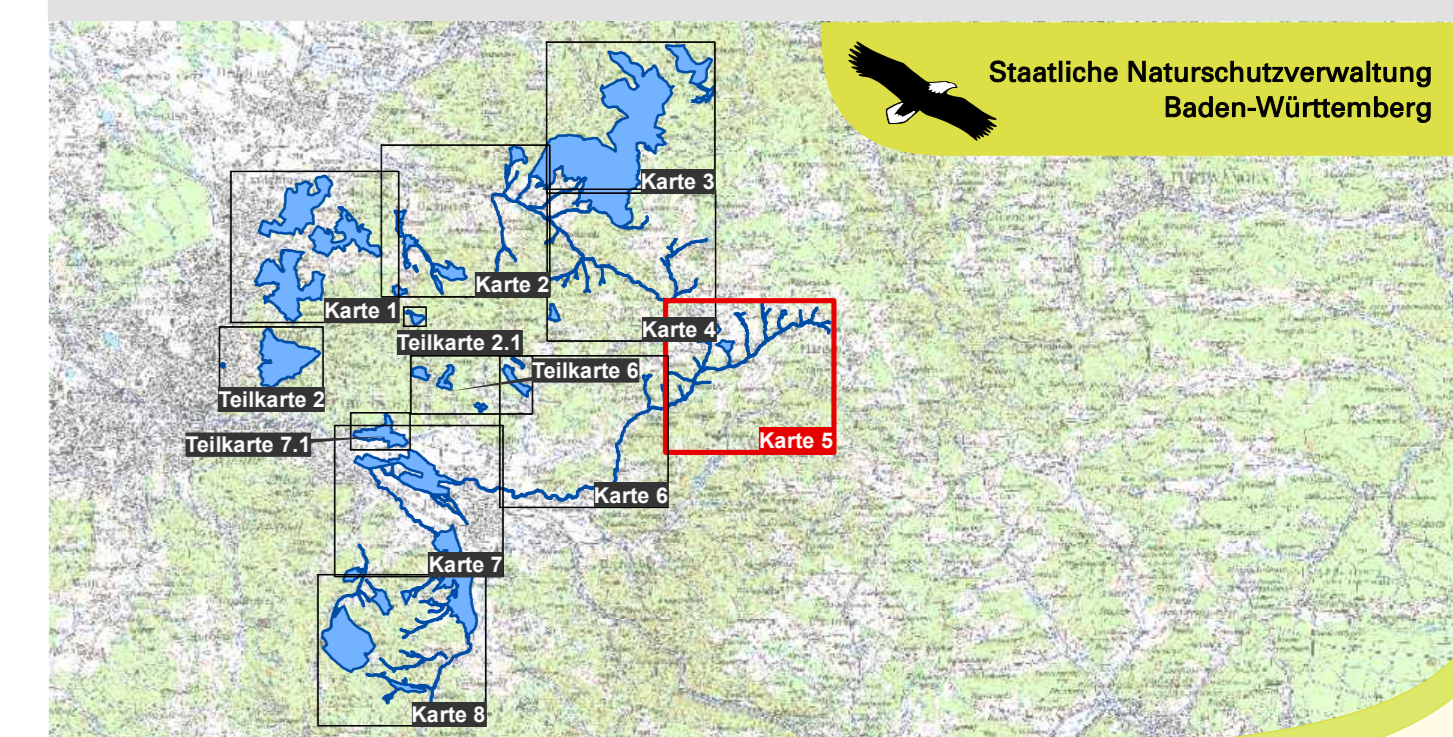
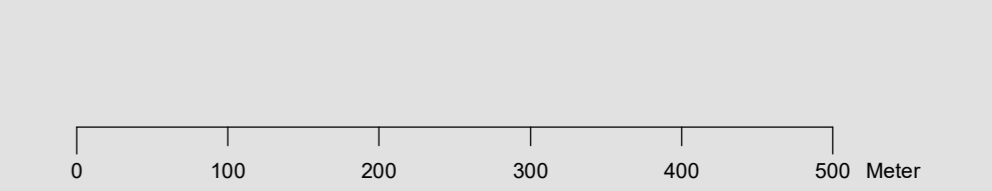
#### Bewertung des Erhaltungszustands

- A hervorragender Erhaltungszustand
- B guter Erhaltungszustand
- C durchschnittlicher oder beschränkter Erhaltungszustand

#### Erläuterung des Kürzels

- 1083-B-002
- Nummer der Erfassungseinheit (es werden die letzten 3 Ziffern der insg. 14-stelligen Zahl genannt)
  - Bewertung des Erhaltungszustandes
  - Art-Code

- FFH-Gebiet 8013-342 Kandelwald, Roßkopf und Zartener Becken
- Fließgewässer
- Gemarkungsgrenzen
- Fürststücksgrenze und Nummer



Managementplan  
für das FFH-Gebiet 8013-342  
Kandelwald, Roßkopf und Zartener Becken



## Bestands- und Zielekarte Lebensstätten

Karte 5

Bearbeiter	Dipl. Geöök. S.Miethaner faktorgruen
Gezeichnet	K. Jordan
Gefertigt	28.11.2020
Stand der Offenland-Kartierungen	05.07.2019
Maßstab	1 : 5.000

Grundlage:  
Topographische Karte 1:25.000 (TK25)  
Orthophoto 1:5.000 (DOP)  
Automatisiertes Liegenschaftskataster (ALK)  
© Landesamt für Geoinformation und  
Landentwicklung Baden-Württemberg (LGL)  
(www.lgl-bw.de) Az.: 2851.9-1/19

