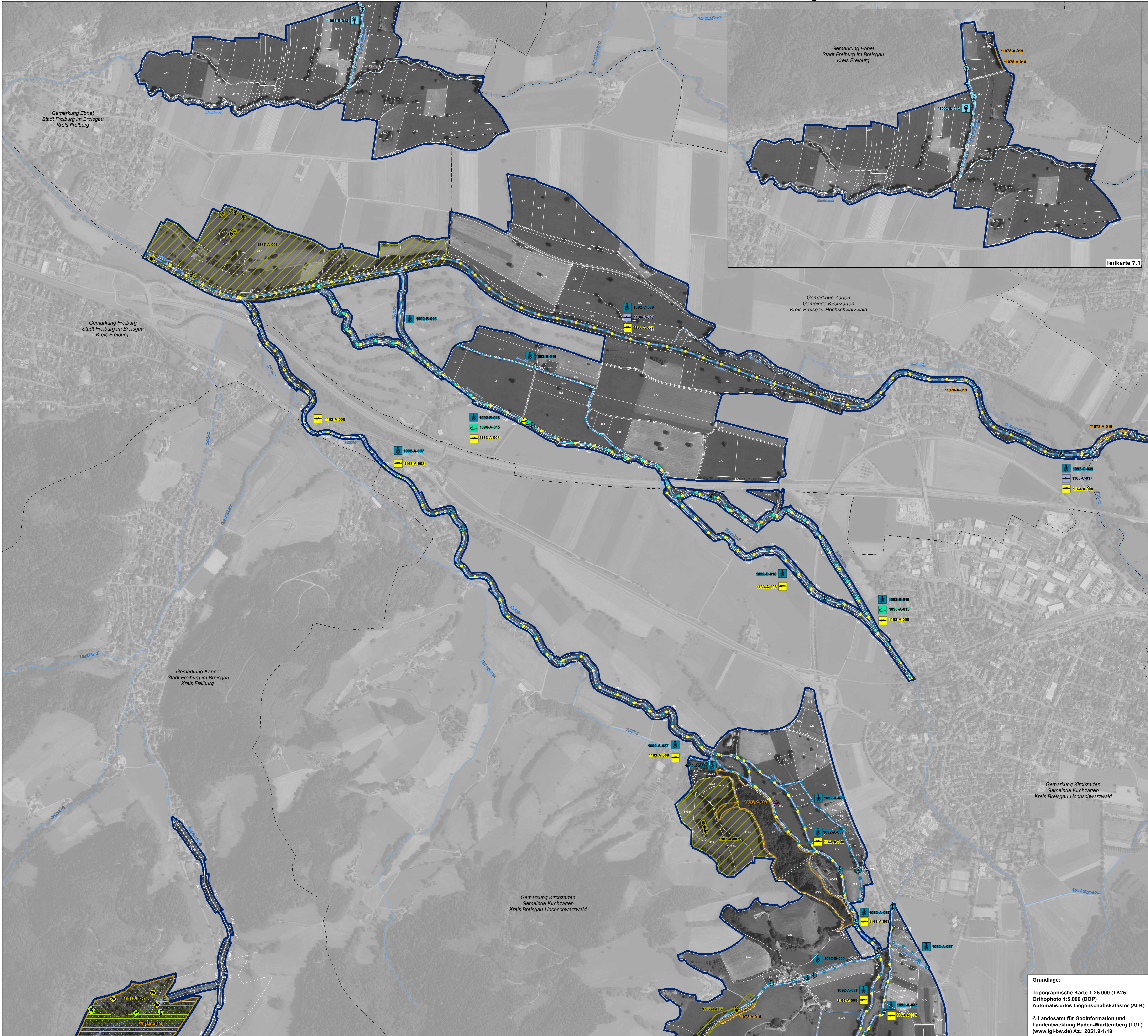


# Natura 2000 MaP FFH-Gebiet "8013-342 Kandelwald, Roßkopf und Zartener Becken"



## Legende

**Bestand und Erhaltungsziele von Arten der Fließgewässer**  
 Erhaltung der Populationen und ihrer Lebensstätten, die sich in einem guten oder hervorragenden Erhaltungszustand (A, B) befinden.  
 Aufwertung der Populationen und ihrer Lebensstätten, die sich in einem durchschnittlichen oder beschränkten Erhaltungszustand (C) befinden.

- Fundort - Lebensstätte
- 1092 Dohlenkrebs (*Austropotamobius pallipes*)
  - \*1093 Steinkrebs (*Austropotamobius torrentium*)
  - 1096 Bachneunauge (*Lampetra planeri*)
  - 1106 Lachs (*Salmo salar*)
  - 1163 Groppe (*Cottus gobio*)

**Bestand und Erhaltungsziele von Arten der Landlebensräume**  
 Erhaltung der Populationen und ihrer Lebensstätten, die sich in einem guten oder hervorragenden Erhaltungszustand (A, B) befinden.  
 Aufwertung der Populationen und ihrer Lebensstätten, die sich in einem durchschnittlichen oder beschränkten Erhaltungszustand (C) befinden.

- \*1078 Spanische Flagge (*Callimorpha quadripunctaria*)
- 1083 Hirschkäfer (*Lucanus cervus*)
- 1193 Gelbbauchunke (*Bombina variegata*)
- 1381 Grünes Besenmoos (*Dicranum viride*)
- 1386 Grünes Koboldmoos (*Buxbaumia viridis*)
- 1387 Rogers Goldhaarmos (*Orthotrichum rogeri*)
- <sup>1)</sup> 1321 Wimperfledermaus (*Myotis emarginatus*)
- <sup>1)</sup> 1321 Wochenstube der Wimperfledermaus (*Myotis emarginatus*)
- <sup>1)</sup> 1323 Bechsteinfledermaus (*Myotis bechsteinii*)
- <sup>1)</sup> 1323 Kernlebensstätte der Bechsteinfledermaus (*Myotis bechsteinii*)
- <sup>1)</sup> 1324 Großes Mausohr (*Myotis myotis*)

<sup>1)</sup> Die Lebensstätten (Jagdhabitate) der drei Fledermausarten umfassen das gesamte FFH-Gebiet sowie Flächen außerhalb des FFH-Gebietes

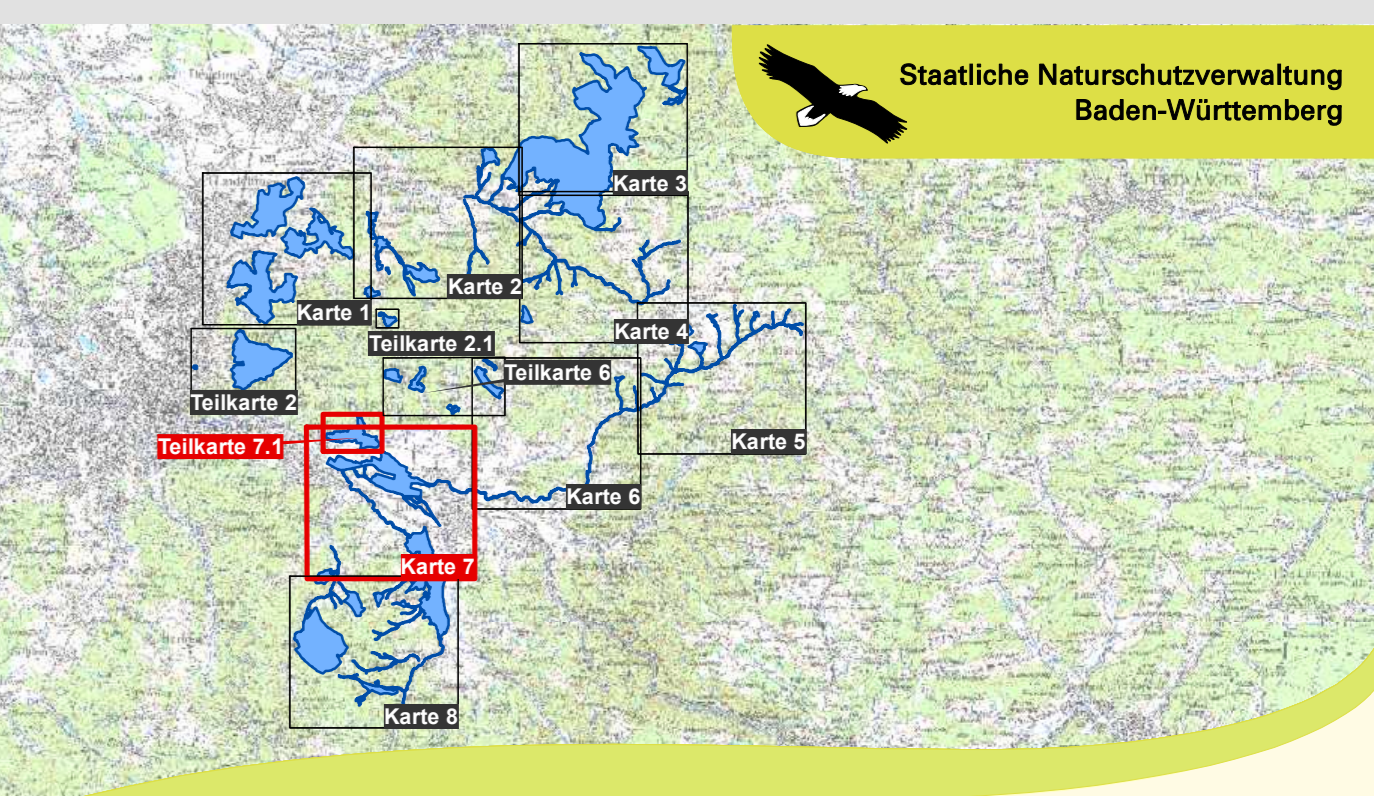
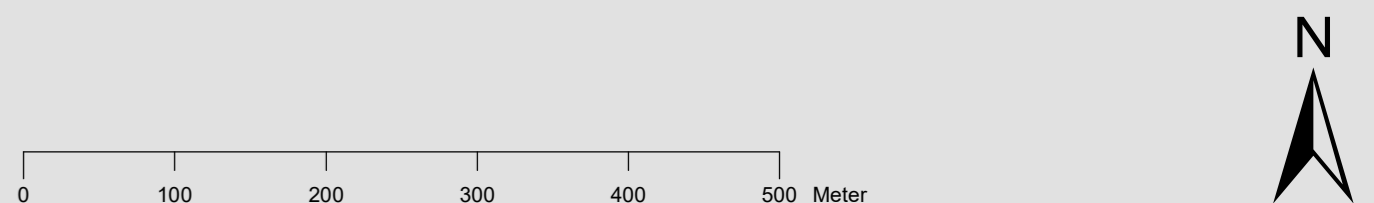
**Entwicklungsziele - Arten**  
 Aufwertungen bestehender Lebensstätten der Arten werden aus kartografischen Gründen nicht dargestellt. Sie umfassen die Verbesserung des derzeitigen Erhaltungszustands (Ausnahme: Bestände, die bereits in hervorragendem Erhaltungszustand sind).

## Erläuterungen

**Bewertung des Erhaltungszustands**  
 A hervorragender Erhaltungszustand  
 B guter Erhaltungszustand  
 C durchschnittlicher oder beschränkter Erhaltungszustand

**Erläuterung des Kürzels**  
 1083-B-002 Nummer der Erfassungseinheit (es werden die letzten 3 Ziffern der insg. 14-stelligen Zahl genannt)  
 1083-B-002 Bewertung des Erhaltungszustandes  
 A11-Code

- FFH-Gebiet 8013-342 Kandelwald, Roßkopf und Zartener Becken
- Fließgewässer
- Gemarkungsgrenzen
- Flurstücksgrenze und Nummer



Managementplan  
 für das FFH-Gebiet 8013-342  
 Kandelwald, Roßkopf und Zartener Becken



**Bestands- und Zielekarte  
 Lebensstätten**

Karte 7 / Teilkarte 7.1

Bearbeiter Dipl. Geöök. S. Miethaner faktorgruen  
 Gezeichnet K. Jordan  
 Gefertigt 26.11.2020  
 Stand der Offenland-Kartierungen 05.07.2019  
 Maßstab 1 : 5.000

Grundlage:  
 Topographische Karte 1:25.000 (TK25)  
 Orthophoto 1:5.000 (DOP)  
 Automatisiertes Liegenschaftskataster (ALK)

© Landesamt für Geoinformation und  
 Landentwicklung Baden-Württemberg (LGL)  
 (www.lgl-bw.de) Az.: 2851.9-1/19

